

18. 行

政

1. 市議会議員数
2. 市議会活動状況
3. 市議会の審議状況
4. 特別委員会の開催状況
5. 常任委員会等の開催状況
6. 監査執行状況
7. 農業委員会の会議・審議状況
8. 農地の移動状況
9. 公害の発生源別・公害の種類別苦情件数
10. 道路に面する地域における騒音の環境基準達成状況
11. 窒素酸化物(NO、NO₂)濃度
12. 二酸化硫黄濃度
13. 浮遊粒子状物質濃度
14. 別府湾地先海域調査
15. 主要河川調査
16. 別府市行政組織図
17. 市職員数

18. 行 政

1. 市 議 会 議 員 数

(単位：人)

年 月 日	条 例 定 数	現 在 員 数	う ち 女 性 議 員 数
令和5年1月1日	25	23	2

資料… 議会事務局

2. 市 議 会 活 動 状 況

年 次	定 例 会		臨 時 会	
	回 数 (回)	会 期 日 数 (日)	回 数 (回)	会 期 日 数 (日)
平成 31 年	4	79	1	1
令和 2 年	4	82	2	2
令和 3 年	4	82	1	1
令和 4 年	4	85	1	1

資料… 議会事務局

3. 市 議 会 の 審 議 状 況

(単位：件)

年次・種別	総 数	可 決	修 可 正 決	否 決	同 認 承	意 定 認	不 同 認 承	意 定 認	継 続 審	審 議 未 了 撤 回	採 択	不 採 択	そ の 他
令和 2 年	180	139	0	2	37	0	0	0	0	0	1	1	0
令和 3 年	128	96	0	3	28	0	0	0	0	0	0	1	0
令和 4 年	124	91	0	1	31	0	0	0	1	0	0	0	0
市 計	107	75	0	0	31	0	0	0	1	0	0	0	0
長 条 例	31	31	0	0	0	0	0	0	0	0	0	0	0
提 予 算	34	33	0	0	0	0	0	0	1	0	0	0	0
出 決 算	9	0	0	0	9	0	0	0	0	0	0	0	0
契 約	2	2	0	0	0	0	0	0	0	0	0	0	0
財 産	2	2	0	0	0	0	0	0	0	0	0	0	0
專 決 処 分	8	0	0	0	8	0	0	0	0	0	0	0	0
人 事	13	0	0	0	13	0	0	0	0	0	0	0	0
出 其 他	8	7	0	0	1	0	0	0	0	0	0	0	0
議 員 計	13	12	0	1	0	0	0	0	0	0	0	0	0
提 出 条 例	1	1	0	0	0	0	0	0	0	0	0	0	0
意 見 書	9	8	0	1	0	0	0	0	0	0	0	0	0
決 議	1	1	0	0	0	0	0	0	0	0	0	0	0
請 願	0	0	0	0	0	0	0	0	0	0	0	0	0
出 其 他	2	2	0	0	0	0	0	0	0	0	0	0	0
委 員 会 提 出 計	0	0	0	0	0	0	0	0	0	0	0	0	0
条 例	0	0	0	0	0	0	0	0	0	0	0	0	0
議 長 発 議 計	4	4	0	0	0	0	0	0	0	0	0	0	0
議 員 派 遣	4	4	0	0	0	0	0	0	0	0	0	0	0
請 願	0	0	0	0	0	0	0	0	0	0	0	0	0

資料… 議会事務局

4. 特別委員会の開催状況

(単位：日)

年次・種別				委員会		調査会	
平成31年				8		0	
令和2年				6		0	
令和3年				7		0	
令和4年				6		0	
1	予算決算特別委員会			6		0	
2	行財政・議会改革等推進特別委員会			0		0	
3	市有財産利活用推進特別委員会			0		0	

資料… 議会事務局

5. 常任委員会等の開催状況

(単位：日)

年次				総数		総務企画消防		観光建設水道		厚生環境教育		議会運営委員会
				委員会	調査会	委員会	調査会	委員会	調査会	委員会	調査会	
平成31年				15	0	5	0	5	0	5	0	19
令和2年				14	0	5	0	5	0	4	0	24
令和3年				16	0	5	0	6	0	5	0	19
令和4年				16	0	5	0	6	0	5	0	20

資料… 議会事務局

6. 監査執行状況

(単位：件)

年度				総数	現金出納 検査	定期監査	決算審査	随時監査	議会の 要求による 監査	市長の 要求による 監査	住民監査請求 による監査	職員の賠償責 任(243条の2)
平成31年				30	14	8	2	6	0	0	0	0
令和2年				37	14	14	2	6	0	0	1	0
令和3年				27	14	3	2	6	0	0	2	0
令和4年				35	14	13	2	6	0	0	0	0

資料… 監査事務局

7. 農業委員会の会議・審議状況

年次				会議日数 (回)	審議要件					
					総数 (件)	第3条 (件)	第4条 (件)	第5条 (件)	第18条 (件)	その他 (件)
平成31年				12	147	9	14	70	13	41
令和2年				12	68	3	17	12	11	25
令和3年				12	154	0	21	62	13	58
令和4年				12	162	3	34	81	19	25

資料… 農業委員会事務局

8. 農 地 の 移 動 状 況

年 次 ・ 種 別	総 数		田		畑	
	筆 数 (筆)	面 積 (a)	筆 数 (筆)	面 積 (a)	筆 数 (筆)	面 積 (a)
平成 31 年	375	2,015	264	1,552	111	463
令和 2 年	292	1,512	187	1,067	105	445
令和 3 年	304	1,680	193	1,282	111	398
令和 4 年	378	1,994	288	1,641	90	353
農地の権利移転・設定	103	419	66	194	37	225
農地の転用(4条)	62	203	34	159	28	44
転用のための権利移転(5条)	138	643	118	583	20	60
小作地の返還	6	21	6	21	0	0
地目変更証明	9	42	7	38	2	4
農業経営基盤強化法、利用権設定	60	666	57	646	3	20

資料… 農業委員会事務局

9. 公害の発生源別・公害の種類別苦情件数

(単位：件)

公害の発生源 年度及び 公害の種類	総	農	林	漁	鉱	建	製	電	運	卸	サ	公	家	事	道	空	公	神	そ	不
	数	業	業	業	業	業	業	気・ガス・熱供給・水道業	輸・通信業	売・小売業・飲食店	ービス業	務	庭生活	務所	路	き地	園	社・寺院等	の他	明
	(A)	(B)	(C)	(D)	(E)	(F)	(G)	(H)	(I)	(L)	(M)	(P)	(R1)	(R2)	(R3)	(R4)	(R5)	(X)	(Z)	
平成 31 年度	177	0	0	1	0	16	8	0	0	5	1	0	60	0	19	17	2	1	34	13
令和 2 年度	181	3	0	0	0	10	10	0	0	4	2	1	82	0	15	13	3	1	32	5
令和 3 年度	148	5	0	1	0	14	2	1	0	0	2	1	55	0	11	10	3	2	27	14
令和 4 年度	120	2	0	0	0	13	5	0	0	5	4	0	53	1	9	6	0	0	12	10
小 計	86	2	0	0	0	12	5	0	0	5	4	0	40	0	1	0	0	0	7	10
大気汚染	35	2	0	0	0	0	3	0	0	0	1	0	23	0	0	0	0	0	2	4
水質汚染	4	0	0	0	0	0	2	0	0	0	1	0	0	0	0	0	0	0	0	1
騒音	34	0	0	0	0	12	0	0	0	3	2	0	10	0	0	0	0	0	5	2
悪臭	13	0	0	0	0	0	0	0	0	2	0	0	7	0	1	0	0	0	0	3
小 計	34	0	0	0	0	1	0	0	0	0	0	0	13	1	8	6	0	0	5	0
不法投棄	25	0	0	0	0	0	0	0	0	0	0	0	6	1	8	6	0	0	4	0
害虫等の発生	4	0	0	0	0	0	0	0	0	0	0	0	3	0	0	0	0	0	1	0
その他	5	0	0	0	0	1	0	0	0	0	0	0	4	0	0	0	0	0	0	0

資料… 生活環境課

10. 道路に面する地域における騒音の環境基準達成状況

(単位：戸)

令和4年度

路線名	面的評価(全体)				
	総数	昼夜とも 基準値以下	昼のみ 基準値以下	夜のみ 基準値以下	昼夜とも 基準値超過
全体(合計)	10,060	9,825	0	127	108
九州横断自動車道長崎大分線	297	297	0	0	0
一般国道10号	1,622	1,512	0	2	108
一般国道500号	685	685	0	0	0
別府一の宮線	171	166	0	5	0
別府停車場線	162	162	0	0	0
別府挟間線	38	38	0	0	0
別府庄内線	1,965	1,965	0	0	0
別府山香線	1,394	1,394	0	0	0
鉄輪亀川線	616	616	0	0	0
亀川別府線	3,110	2,990	0	120	0

資料…生活環境課

11. 窒素酸化物(NO、NO₂)濃度

(単位：ppm)

令和4年度

項目	年平均値	月別平均値											
		4月	5月	6月	7月	8月	9月	10月	11月	12月	1月	2月	3月
窒素酸化物	0.007	0.009	0.008	0.008	0.007	0.006	0.005	0.005	0.007	0.006	0.007	0.007	0.009
一酸化窒素	0.002	0.002	0.001	0.002	0.002	0.002	0.001	0.001	0.001	0.001	0.001	0.001	0.002
二酸化窒素	0.005	0.007	0.007	0.006	0.005	0.004	0.004	0.004	0.006	0.005	0.005	0.006	0.007

※ 化学発光法により測定

資料…生活環境課

※ 年平均値については、有効測定日の1日平均値を四捨五入して算出

(測定場所：青山中学校)

12. 二酸化硫黄濃度

(単位：ppm)

令和4年度

調査場所	年平均値	月別平均値											
		4月	5月	6月	7月	8月	9月	10月	11月	12月	1月	2月	3月
青山中学校	0.002	0.002	0.003	0.002	0.003	0.002	0.002	0.002	0.002	0.002	0.002	0.002	0.003

※ 紫外線蛍光法により測定

資料…生活環境課

※ 年平均値については、有効測定日の1日平均値を四捨五入して算出

13. 浮遊粒子状物質濃度

(単位：mg/m³)

令和4年度

調査場所	年平均値	月別平均値											
		4月	5月	6月	7月	8月	9月	10月	11月	12月	1月	2月	3月
青山中学校	0.014	0.014	0.018	0.017	0.017	0.018	0.014	0.011	0.012	0.009	0.012	0.010	0.016

※ β線吸収法により測定

資料…生活環境課

※ 年平均値については、有効測定日の1日平均値を四捨五入して算出

14. 別府湾地先海域調査

令和4年度

採水月日		水温 (°C)	水素イオン濃度 (pH)	透明度 (m)	化学的酸素 要求量(COD) (mg/ℓ)	溶存酸素 (DO) (mg/ℓ)	大腸菌数 (CFU/100mℓ)
朝見川沖							
令和4年	4月 21日	16.0	8.1	4.8	2.1	9.0	8.0
	7月 14日	27.0	8.1	4.5	2.1	7.1	5.0
	10月 13日	24.0	8.1	5.9	1.8	7.1	3.0
令和5年	1月 12日	15.0	8.1	10.4	1.2	8.5	<1
境川沖							
令和4年	4月 21日	16.0	8.1	2.4	2.1	9.1	<1
	7月 14日	27.0	8.2	3.6	2.2	7.5	7.0
	10月 13日	24.0	8.1	6.0	1.8	7.2	<1
令和5年	1月 12日	15.0	8.1	8.1	1.2	8.5	2.0
春木川沖							
令和4年	4月 21日	16.0	8.1	3.6	2.3	9.5	<1
	7月 14日	27.0	8.2	5.4	2.0	7.1	6.0
	10月 13日	24.0	8.1	6.9	1.8	7.0	1.0
令和5年	1月 12日	15.0	8.1	8.8	1.2	8.7	<1
平田川沖							
令和4年	4月 21日	16.0	8.1	2.7	2.3	9.4	<1
	7月 14日	27.0	8.2	5.6	2.0	7.0	2.0
	10月 13日	24.0	8.1	7.4	1.6	6.4	1.0
令和5年	1月 12日	15.0	8.1	8.8	1.2	8.7	3.0
冷川沖							
令和4年	4月 21日	16.0	8.1	3.4	2.6	9.3	<1
	7月 14日	27.0	8.2	6.1	1.9	7.1	<1
	10月 13日	24.0	8.1	6.8	1.7	6.8	<1
令和5年	1月 12日	15.0	8.2	9.6	1.3	8.6	2.0

※ 地先1km沖で採水

資料 … 生活環境課

※ 表中にある「<」は、計測における最小値未満であることを表す。

15. 主 要 河 川 調 査

令和4年度

採 水 月 日	水 温 (℃)	水素イオン 濃 度 (pH)	浮遊物質 (SS) (mg/ℓ)	生物化学的酸素 要求量(BOD) (mg/ℓ)	溶存酸素 (DO) (mg/ℓ)	大腸菌数 (CFU/100ml)
朝 見 川						
令和4年 4月 25日	21.0	8.6	8	1.1	9.0	870.0
7月 14日	27.0	8.5	5	2.0	8.0	750.0
10月 13日	23.0	8.6	5	0.8	9.0	3400.0
令和5年 1月 12日	14.0	8.1	3	0.9	10.7	3400.0
境 川						
令和4年 4月 25日	27.0	8.4	5	2.2	8.2	640.0
7月 14日	32.0	9.4	5	2.0	9.3	1700.0
10月 13日	28.0	8.9	7	2.7	11.9	320.0
令和5年 1月 12日	17.0	8.6	8	3.8	12.4	540.0
春 木 川						
令和4年 4月 25日	25.0	8.7	6	1.4	8.1	480.0
7月 14日	30.0	8.7	5	1.2	7.6	3000.0
10月 13日	27.0	8.5	6	1.5	8.0	910.0
令和5年 1月 12日	17.0	8.0	7	2.6	9.3	1600.0
平 田 川						
令和4年 4月 25日	31.0	7.4	11	3.1	7.4	2300.0
7月 14日	35.0	8.0	6	2.3	7.2	4100.0
10月 13日	30.0	7.8	5	1.6	7.7	5100.0
令和5年 1月 12日	26.0	7.3	8	3.9	7.8	6200.0
新 川						
令和4年 4月 25日	24.0	7.5	6	1.7	8.3	1300.0
7月 14日	29.0	8.1	8	2.2	8.8	3500.0
10月 13日	24.0	7.5	10	1.0	8.1	1600.0
令和5年 1月 12日	16.0	7.3	3	1.6	9.9	2600.0
冷 川						
令和4年 4月 25日	16.0	7.8	6	<0.5	9.6	170.0
7月 14日	22.0	7.8	6	0.7	8.3	370.0
10月 13日	18.0	7.9	5	0.9	9.4	150.0
令和5年 1月 12日	11.0	7.7	2	0.6	10.8	170.0

※ 河口付近で採水

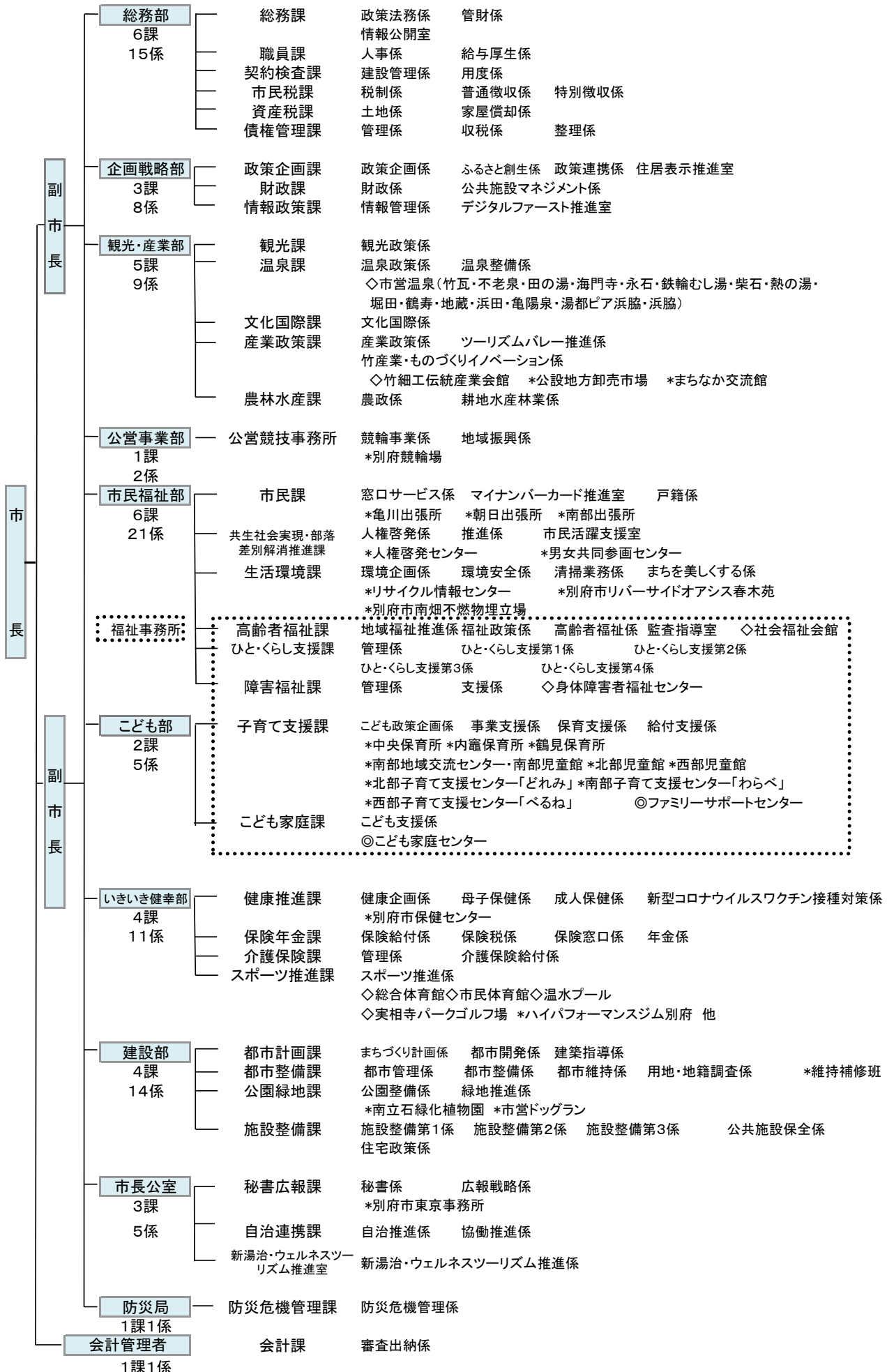
資料… 生活環境課

※ 境川・春木川の水素イオン濃度が高位であるが、採水点付近にある藻類の光合成が影響していると推測

※ 表中にある「<」は、計測における最小値未満であることを表す。

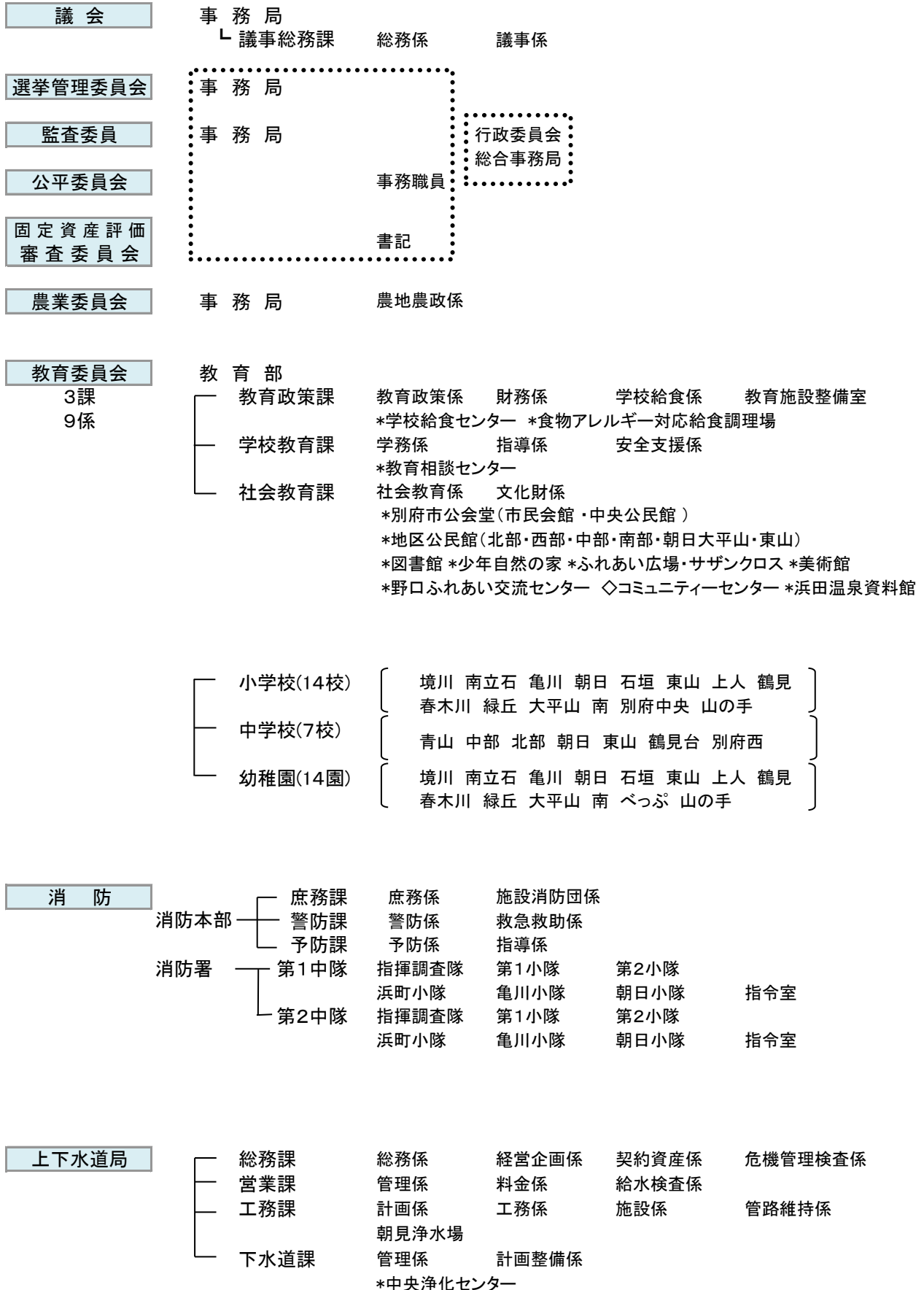
16. 別府市行政組織図〔市長事務部局〕

令和5年5月15日



別府市行政組織図〔市長事務部局以外〕

令和5年9月1日



17. 市 職 員 数

(単位：人)

各年4月1日現在

区 分	令和 2 年	令和 3 年	令和 4 年	令和 5 年
総 数	950	957	979	975
市	613	601	623	622
長				
部				
局				
その他局	13	13	12	13
行委 員会 政等	7	6	9	9
教 育 委 員 会	104	132	130	128
消 防	139	140	140	141
上 下 水 道 局	74	65	65	62

※ 市長・副市長・教育長は除く。

資料 … 職員課

※ 各出張所の職員数は、市民福祉部(令和2年度は生活環境部)に含む。

※ 公平委員会事務局・固定資産評価審査委員会事務局は、監査事務局職員(令和2年度は総務課職員)が併任のため含まない。

※ 令和3年度及び令和5年度の機構改革により、部や課名の増減や変更あり。