

18. 行

政

1. 市議会議員数
2. 市議会活動状況
3. 市議会の審議状況
4. 特別委員会の開催状況
5. 常任委員会等の開催状況
6. 監査執行状況
7. 農業委員会の会議・審議状況
8. 農地の移動状況
9. 公害の発生源別・公害の種類別苦情件数
10. 道路に面する地域における騒音の環境基準達成状況
11. 窒素酸化物(NO、NO₂)濃度
12. 二酸化硫黄濃度
13. 浮遊粒子状物質濃度
14. 別府湾地先海域調査
15. 主要河川調査
16. 別府市行政組織図
17. 市職員数

18.行政

1. 市議会議員数

年月日	条例定数	現在員数	うち女性議員数
令和3年1月1日	25	24	2

資料…議会事務局

2. 市議会活動状況

年次	定例会		臨時会	
	回数	会期日数	回数	会期日数
平成29年	4	80	0	0
平成30年	4	80	0	0
平成31年	4	79	1	1
令和2年	4	82	2	2

資料…議会事務局

3. 市議会の審議状況

(単位:件)

年次・種別	総数	可決	修正可決	否決	同意、認定、承認	不同意、不認定、不承認	継続審査	審議未了、撤回	採択	不採択	その他
平成30年	136	119	0	0	17	0	0	0	0	0	0
平成31年	147	111	0	1	35	0	0	0	0	0	0
令和2年	180	139	0	2	37	0	0	0	1	1	0
市長提出											
計	164	127	0	0	37	0	0	0	0	0	0
条例	71	71	0	0	0	0	0	0	0	0	0
予算	37	37	0	0	0	0	0	0	0	0	0
決算	9	0	0	0	9	0	0	0	0	0	0
契約	0	0	0	0	0	0	0	0	0	0	0
財産	1	1	0	0	0	0	0	0	0	0	0
専決処分	1	0	0	0	1	0	0	0	0	0	0
人事	22	0	0	0	22	0	0	0	0	0	0
その他	23	18	0	0	5	0	0	0	0	0	0
議員提出											
計	10	8	0	2	0	0	0	0	0	0	0
条例	1	1	0	0	0	0	0	0	0	0	0
意見書	9	7	0	2	0	0	0	0	0	0	0
決議	0	0	0	0	0	0	0	0	0	0	0
請願	0	0	0	0	0	0	0	0	0	0	0
その他	0	0	0	0	0	0	0	0	0	0	0
委員会提出											
計	0	0	0	0	0	0	0	0	0	0	0
条例	0	0	0	0	0	0	0	0	0	0	0
議長発議											
計	4	4	0	0	0	0	0	0	0	0	0
議員派遣	4	4	0	0	0	0	0	0	0	0	0
請願	2	0	0	0	0	0	0	0	1	1	0

資料…議会事務局

4. 特別委員会の開催状況

(単位:日)

年次	委員会	調査会
平成29年	9	0
平成30年	9	0
平成31年	8	0
令和2年	6	0
1. 予算決算特別委員会	6	0
2. 行財政・議会改革等推進特別委員会	0	0
3. 市有財産利活用推進特別委員会	0	0

資料…議会事務局

5. 常任委員会等の開催状況

(単位:日)

年次	総数		総務企画消防		観光建設水道		厚生環境教育		議会運営委員会
	委員会	調査会	委員会	調査会	委員会	調査会	委員会	調査会	
平成29年	19	4	6	1	6	2	7	1	17
平成30年	22	0	5	0	6	0	11	0	17
平成31年	15	0	5	0	5	0	5	0	19
令和2年	14	0	5	0	5	0	4	0	24

資料…議会事務局

6. 監査執行状況

(単位:件)

年度	総数	現金出納 検査	定期監査	決算審査	随時監査	議会の要求 による監査	市長の要求 による監査	住民監査請 求による監 査	職員の賠償 責任(243条 の2)
平成29年	40	14	16	2	6	0	0	2	0
平成30年	32	14	10	2	6	0	0	0	0
平成31年	30	14	8	2	6	0	0	0	0
令和2年	37	14	14	2	6	0	0	1	0

資料…監査事務局

7. 農業委員会の会議・審議状況

年次	会議日数 (回)	審議要件					
		総数 (件)	第3条 (件)	第4条 (件)	第5条 (件)	第18条 (件)	その他 (件)
平成29年	13	165	18	29	83	4	31
平成30年	13	184	3	26	104	4	47
平成31年	12	147	9	14	70	13	41
令和2年	12	68	3	17	12	11	25

資料…農業委員会事務局

8. 農地の移動状況

年次・種別	総数		田		畑	
	筆数	面積 (a)	筆数	面積 (a)	筆数	面積 (a)
平成29年	348	3,527	200	1,156	148	2,371
平成30年	357	1,974	239	1,274	118	700
平成31年	375	2,015	264	1,552	111	463
令和2年	292	1,512	187	1,067	105	445
農地の権利移転・設定	148	768	79	434	69	333
農地の転用(4条)	20	60	12	36	8	25
転用のための権利移転(5条)	82	312	57	226	25	86
小作地の返還	0	0	0	0	0	0
地目変更証明	7	11	4	10	3	1
農業経営基盤強化法、利用権設定	35	361	35	361	0	0

資料…農業委員会事務局

9. 公害の発生源別・公害の種類別苦情件数

(単位:件)

公害の種類・発生源	総数	農業	林業	漁業	鉱業	建設業	製造業	電気・ガス・熱供給・水道業	運輸・通信業	卸売・小売業・飲食店	サービス業	公務	家庭生活	事務所	道路	空き地	公園	神社・寺院等	その他	不明
	(A)	(B)	(C)	(D)	(E)	(F)	(G)	(H)	(I)	(L)	(M)	(P)	(R1)	(R2)	(R3)	(R4)	(R5)	(X)	(Z)	
平成29年度	213	1	0	0	0	13	41	1	0	5	8	2	48	0	18	30	3	0	35	8
平成30年度	240	1	0	0	0	39	26	1	0	10	4	0	67	0	16	10	6	0	39	21
平成31年度	177	0	0	1	0	16	8	0	0	5	1	0	60	0	19	17	2	1	34	13
令和2年度	181	3	0	0	0	10	10	0	0	4	2	1	82	0	15	13	3	1	32	5
小計	95	3	0	0	0	9	10	0	0	3	2	1	58	0	0	0	0	0	4	5
大気汚染	51	3	0	0	0	3	6	0	0	0	1	1	35	0	0	0	0	0	2	0
水質汚染	4	0	0	0	0	0	1	0	0	1	0	0	0	0	0	0	0	0	0	2
騒音	21	0	0	0	0	6	0	0	0	1	0	0	10	0	0	0	0	0	1	3
悪臭	19	0	0	0	0	0	3	0	0	1	1	0	13	0	0	0	0	0	1	0
小計	86	0	0	0	0	1	0	0	0	1	0	0	24	0	15	13	3	1	28	0
不法投棄	55	0	0	0	0	0	0	0	0	0	0	0	0	0	15	12	3	0	25	0
害虫等の発生	26	0	0	0	0	0	0	0	0	1	0	0	21	0	0	1	0	0	3	0
その他	5	0	0	0	0	1	0	0	0	0	0	0	3	0	0	0	0	1	0	0

資料…生活環境課

10. 道路に面する地域における騒音の環境基準達成状況

(単位:戸)

令和2年度

路線名	面的評価(全体)				
	総数	昼夜とも基準値以下	昼のみ基準値以下	夜のみ基準値以下	昼夜とも基準値超過
全体(合計)	10,898	10,611	0	156	131
九州横断自動車道長崎大分線	293	293	0	0	0
一般国道10号	1,692	1,559	0	4	129
一般国道500号	768	768	0	0	0
別府一の宮線	172	166	0	6	0
別府停車場線	162	162	0	0	0
別府挟間線	38	38	0	0	0
別府庄内線	2,087	1,952	0	133	2
別府山香線	1,608	1,608	0	0	0
鉄輪亀川線	716	716	0	0	0
亀川別府線	3,362	3,349	0	13	0

資料…生活環境課

11. 窒素酸化物(NO、NO₂)濃度

(単位:ppm)

令和2年度

項目	年平均値	月別平均値											
		4月	5月	6月	7月	8月	9月	10月	11月	12月	1月	2月	3月
窒素酸化物	0.007	0.007	0.007	0.008	0.008	0.006	0.005	0.005	0.008	0.008	0.007	0.008	0.009
一酸化窒素	0.001	0.001	0.001	0.002	0.002	0.002	0.001	0.001	0.002	0.002	0.002	0.001	0.001
二氧化窒素	0.006	0.005	0.006	0.006	0.006	0.004	0.003	0.004	0.006	0.006	0.006	0.007	0.008

※化学発光法により測定。

資料…生活環境課

※年平均値については、有効測定日の1日平均値を四捨五入して算出。

(測定場所:青山中学校)

12. 二酸化硫黄濃度

(単位:ppm)

令和2年度

調査場所	年平均値	月別平均値											
		4月	5月	6月	7月	8月	9月	10月	11月	12月	1月	2月	3月
青山中学校	0.002	0.002	0.003	0.003	0.003	0.003	0.001	0.001	0.003	0.002	0.002	0.002	0.003

※紫外線蛍光法により測定。

資料…生活環境課

※年平均値については、有効測定日の1日平均値を四捨五入して算出。

13. 浮遊粒子状物質濃度

(単位:mg/m³)

令和2年度

調査場所	年平均値	月別平均値											
		4月	5月	6月	7月	8月	9月	10月	11月	12月	1月	2月	3月
青山中学校	0.011	0.010	0.012	0.015	0.014	0.025	0.009	0.007	0.008	0.007	0.007	0.009	0.013

※β線吸収法により測定。

資料…生活環境課

※年平均値については、有効測定日の1日平均値を四捨五入して算出。

14. 別府湾地先海域調査

令和2年度

採水月日	水温 (°C)	水素イオン濃度 (pH)	透明度 (m)	化学的酸素 要求量 (COD) (mg/ℓ)	溶存酸素 (DO) (mg/ℓ)	大腸菌群数 (MPN/100mℓ)
朝見川沖						
令和2年4月23日	14.0	8.0	15.1	1.4	8.4	<1.8
令和2年7月21日	28.0	8.3	5.1	2.9	9.4	4.5
令和2年10月15日	22.0	8.1	6.5	2.2	7.0	2.0
令和3年1月19日	12.0	8.0	11.3	1.4	8.0	<1.8
境川沖						
令和2年4月23日	14.0	8.0	13.4	1.3	8.4	2.0
令和2年7月21日	29.0	8.3	5.8	2.6	8.6	1.7×10
令和2年10月15日	23.0	8.1	4.9	1.8	7.1	<1.8
令和3年1月19日	12.0	8.0	11.8	1.4	7.9	<1.8
春木川沖						
令和2年4月23日	14.0	8.1	14.0	1.3	8.4	2.0
令和2年7月21日	28.0	8.3	3.6	2.6	8.6	2.0
令和2年10月15日	23.0	8.1	6.4	1.7	7.0	2.0
令和3年1月19日	12.0	8.1	11.4	1.4	8.3	<1.8
平田川沖						
令和2年4月23日	14.0	8.1	11.3	1.3	8.3	4.5
令和2年7月21日	28.0	8.4	1.8	3.6	10.3	7.9×10 ²
令和2年10月15日	23.0	8.1	6.5	1.7	7.0	6.8
令和3年1月19日	12.0	8.1	9.9	1.5	8.2	<1.8
冷川沖						
令和2年4月23日	14.0	8.0	15.5	1.2	8.3	<1.8
令和2年7月21日	28.0	8.5	1.8	3.5	9.4	7.9×10
令和2年10月15日	23.0	8.1	6.5	1.8	6.7	2.0
令和3年1月19日	12.0	8.1	10.9	1.4	8.2	<1.8

※地先1km沖で採水。

資料…生活環境課

※表中にある「<」は、計測における最小値未満であることを表す。

15. 主要河川調査

令和2年度

採水月日	水温 (°C)	水素イオン濃度 (pH)	浮遊物質 (SS) (mg/ℓ)	生物化学的酸素要求量 (BOD) (mg/ℓ)	溶存酸素 (DO) (mg/ℓ)	大腸菌群数 (MPN/100mℓ)
朝見川						
令和2年4月23日	16.0	8.5	6	0.9	9.7	7.9×10^3
令和2年7月21日	27.0	8.8	6	0.5	8.1	1.7×10^3
令和2年10月15日	19.0	8.2	7	<0.5	9.1	4.9×10^3
令和3年1月19日	10.0	8.4	3	1.0	10.9	3.3×10^3
境川						
令和2年4月23日	17.0	8.9	3	1.8	10.3	1.7×10^3
令和2年7月21日	33.0	9.3	2	1.2	10.6	3.3×10^3
令和2年10月15日	26.0	8.6	3	0.9	8.7	1.1×10^4
令和3年1月19日	14.0	8.5	3	2.8	11.8	7.9×10^3
春木川						
令和2年4月23日	19.0	8.7	3	1.7	9.7	1.3×10^4
令和2年7月21日	32.0	8.6	4	1.0	6.9	3.3×10^3
令和2年10月15日	26.0	8.5	3	1.0	8.0	2.3×10^3
令和3年1月19日	16.0	8.5	5	2.8	9.8	2.4×10^4
平田川						
令和2年4月23日	26.0	7.2	7	2.4	7.8	5.4×10^4
令和2年7月21日	33.0	7.6	11	3.0	6.9	3.3×10^3
令和2年10月15日	30.0	7.7	7	2.2	7.2	9.2×10^4
令和3年1月19日	22.0	7.4	8	4.2	8.4	9.2×10^4
新川						
令和2年4月23日	20.0	7.6	5	1.0	9.9	3.3×10^3
令和2年7月21日	28.0	7.6	9	0.7	8.1	3.3×10^3
令和2年10月15日	23.0	7.3	7	0.6	7.9	1.7×10^4
令和3年1月19日	11.0	7.3	3	1.3	10.7	7.9×10^3
冷川						
令和2年4月23日	13.0	7.9	4	2.1	10.1	2.3×10^2
令和2年7月21日	20.0	7.8	7	<0.5	8.5	3.3×10^2
令和2年10月15日	17.0	7.9	8	<0.5	9.2	2.3×10^3
令和3年1月19日	10.0	7.9	1	0.8	10.7	3.3×10^2

※河口付近で採水。

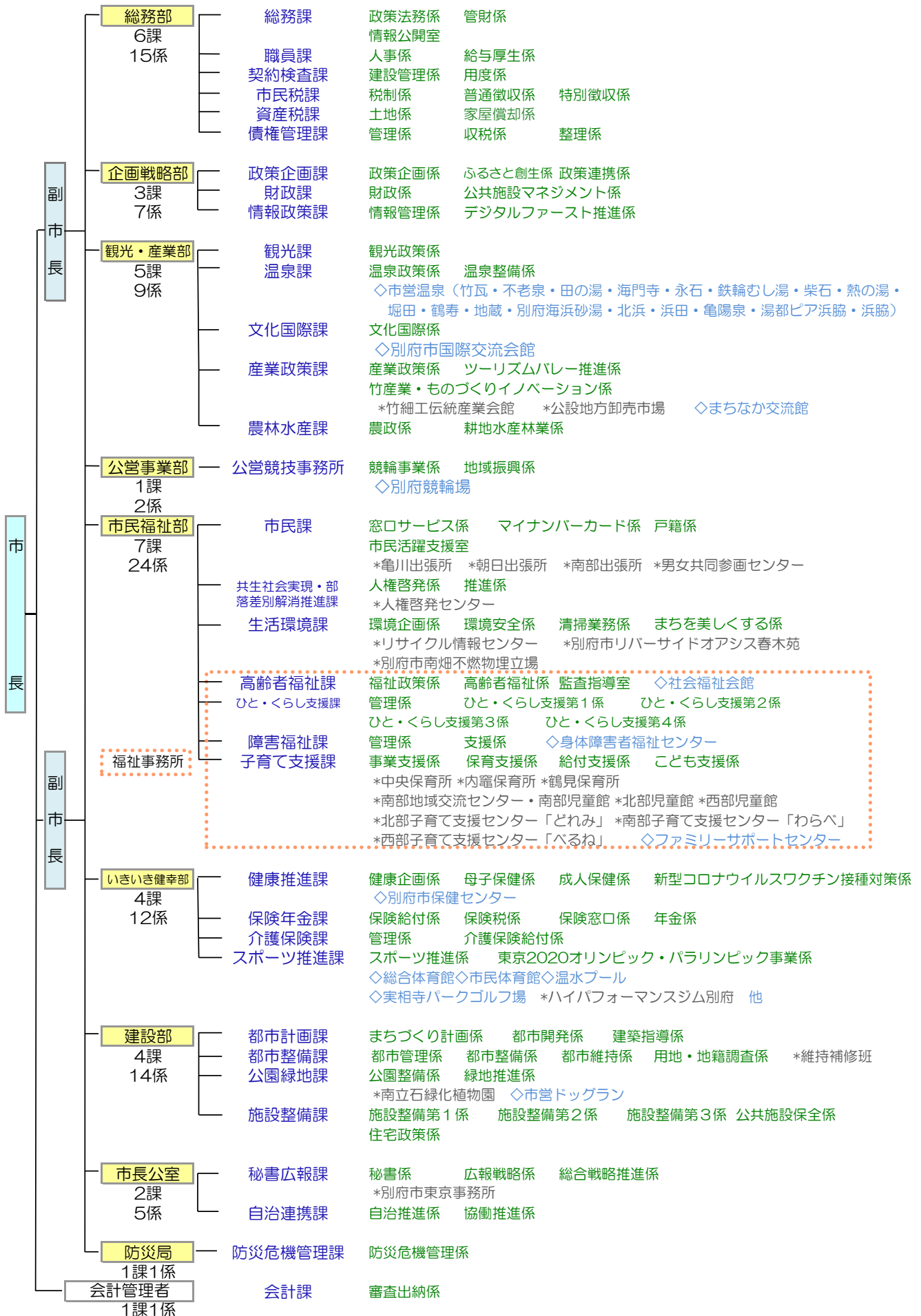
資料…生活環境課

※境川・春木川のpH濃度が高位であるが、採水点付近にある藻類の光合成が影響していると推測。

※表中にある「<」は、計測における最小値未満であることを表す。

16. 別府市行政組織図〔市長事務部局〕

令和3年4月1日



別府市行政組織図〔市長事務部局以外〕

令和3年4月1日



17. 市職員数

(単位:人)

各年4月1日現在

区分		平成30年	平成31年	令和2年	令和3年
総数		967	952	950	957
市長部局	総数	638	626	613	601
	総務部	89	87	90	87
	企画戦略部	27	27	30	32
	観光・産業部	***	***	***	54
	観光戦略部	36	40	36	***
	経済産業部	33	36	27	***
	公営事業部	***	***	9	9
	市民福祉部	***	***	***	227
	生活環境部	132	119	114	***
	(亀川出張所)				
	(朝日出張所)				
	(南部出張所)				
	福祉共生部	186	183	162	***
	いきいき健幸部	***	***	***	83
	建設部	103	103	86	82
市長公室	32	31	35	18	
防災局	***	***	***	9	
その他部局	総数	14	13	13	13
	会計課	5	5	5	5
	議会事務局	9	8	8	8
行政委員会等	総数	12	12	7	6
	選挙管理委員会事務局	5	7	2	2
	監査事務局	4	3	3	2
	農業委員会事務局	3	2	2	2
教育委員会	総数	100	101	104	132
	教育政策課	11	10	12	23
	学校教育課	16	16	16	19
	社会教育課	14	12	13	13
	スポーツ健康課	7	7	8	***
	中学校	***	***	***	***
	小学校	31	35	35	39
幼稚園	21	21	20	38	
消防	総数	138	138	139	140
	消防本部	23	25	25	29
	消防署	115	113	114	111
上下水道局		65	62	74	65

※市長・副市長・教育長・上下水道企業管理者は除く。

資料…職員課

※各出張所の職員数は、生活環境部(令和3年度は市民福祉部)に含む。

※公平委員会事務局・固定資産評価審査委員会事務局は、総務課職員(令和3年度は監査事務局職員)が併任のため含まない。

※令和元年度及び令和3年度の機構改革により、部や課名の増減や変更あり。