

# 18. 行

# 政

1. 市議会議員数
2. 市議会活動状況
3. 市議会の審議状況
4. 特別委員会の開催状況
5. 常任委員会等の開催状況
6. 監査執行状況
7. 農業委員会の会議・審議状況
8. 農地の移動状況
9. 公害の発生源・公害の種類別苦情件数
10. 道路に面する地域における騒音の環境基準達成状況
11. 窒素酸化物(NO、NO<sub>2</sub>)濃度
12. 二酸化硫黄濃度
13. 浮遊粒子状物質濃度
14. 別府湾地先海域調査
15. 主要河川調査
16. 別府市行政組織図
17. 市職員数

# 18. 行 政

## 1. 市 議 会 議 員 数

年 月 日	条 例 定 数	現 在 員 数	う ち 女 性 議 員 数
平成29年1月1日	25	25	—

資料…市議会事務局

## 2. 市 議 会 活 動 状 況

年 次	総 会		定 例 会		臨 時 会	
	回 数	会 期 日 数	回 数	会 期 日 数	回 数	会 期 日 数
平成24年	4	76	4	76	—	—
25	5	70	4	69	1	1
26	4	70	4	70	—	—
27	5	76	4	75	1	1

資料…市議会事務局

## 3. 市 議 会 の 審 議 状 況

(単位：件)

年 次・種 別	総 数	可 決	修 可 正 決	否 決	同 認 承	意 定 認	不 同 認 承	意 定 認	継 続 審 査	審 未 撤	議 了 回	採 択	不 採 択	そ の 他
平成25年	133 (1)	96	—	6	30 (1)	—	1	—	—	—	—	—	—	—
26	—	95	—	7	14 (1)	—	1	—	—	—	—	—	—	—
27	154 (8)	128	—	2	14 (8)	—	8	—	1	1	—	—	—	—
市 長 提 出	条 例	53	53	—	—	—	—	—	—	—	—	—	—	—
	予 算	27	27	—	—	—	—	—	—	—	—	—	—	—
	決 算	9 (8)	—	—	—	1 (8)	—	8	—	—	—	—	—	—
	契 約	—	—	—	—	—	—	—	—	—	—	—	—	—
	財 産	2	2	—	—	—	—	—	—	—	—	—	—	—
	専 決 処 分	9	1	—	—	8	—	—	—	—	—	—	—	—
	人 事	14	9	—	—	5	—	—	—	—	—	—	—	—
計	131 (8)	109	—	—	14 (8)	—	8	—	—	—	—	—	—	
議 員 提 出	条 例	1	1	—	—	—	—	—	—	—	—	—	—	—
	意 見 書	13	11	—	2	—	—	—	—	—	—	—	—	—
	決 議	—	—	—	—	—	—	—	—	—	—	—	—	—
	請 願	—	—	—	—	—	—	—	—	—	—	—	—	—
計	1	1	—	—	—	—	—	—	—	—	—	—	—	
計	15	13	—	2	—	—	—	—	—	—	—	—	—	
委 員 会 提 出	条 例	3	3	—	—	—	—	—	—	—	—	—	—	—
	計	3	3	—	—	—	—	—	—	—	—	—	—	—
議 長 発 議	議 員 派 遣	3	3	—	—	—	—	—	—	—	—	—	—	—
	計	3	3	—	—	—	—	—	—	—	—	—	—	—
請 願	—	—	—	—	—	—	—	—	—	—	1	1	—	

※ ( )内の数字は、継続審査分。

資料…市議会事務局

#### 4. 特別委員会の開催状況

(単位：回)

年次	総数	委員会	調査会
平成24年	13	13	—
25	16	16	—
26	19	19	—
27	12	12	—
1 予算特別委員会	3	3	—
2 決算特別委員会	5	5	—
3 行財政・議会改革等推進特別委員会	4	4	—
4 市有財産利活用推進特別委員会	—	—	—

※平成25年版統計書より項目変更。※平成26年版より項目4を追加。

資料…市議会事務局

#### 5. 常任委員会等の開催状況

(単位：回)

年次	総数			総務文教			観光経済			厚生消防			建設水道			議会運営委員会		
	総数	委員会	調査会	総数	委員会	調査会	総数	委員会	調査会	総数	委員会	調査会	総数	委員会	調査会	総数	委員会	調査会
平成24年	40	37	3	7	6	1	6	6	—	8	6	2	6	6	—	13	13	—
25	総数			総務企画消防			観光建設水道			厚生環境教育			議会運営委員会					
	総数	委員会	調査会	総数	委員会	調査会	総数	委員会	調査会	総数	委員会	調査会	総数	委員会	調査会			
	37	35	2	7	6	1	7	6	1	9	9	—	—	—	—	14	14	—
	16	15	1	5	5	—	6	5	1	5	5	—	—	—	—	15	15	—
27	18	18	—	6	6	—	6	6	—	6	6	—	—	—	—	15	15	—

※常任委員会が平成25年第1回定例会より再編され3委員会になりました。

資料…市議会事務局

#### 6. 監査執行状況

(単位：件)

年度	総数	現金出納検査	定期監査	決算審査	随時監査	議会の要求による監査	市長の要求による監査	住民監査請求による監査	職員の賠償責任(243条の2)
平成24年	33	14	7	2	10	—	—	—	—
25	34	14	5	2	12	—	—	1	—
26	33	14	5	2	12	—	—	—	—
27	36	14	8	2	12	—	—	—	—

資料…監査事務局

#### 7. 農業委員会の会議・審議状況

(単位：回・件)

年次	会議日数	審議要件					
		総数	第3条	第4条	第5条	第20条	その他
平成24年	12	133	38	25	66	1	3
25	12	126	33	28	53	—	12
26	12	144	36	24	65	—	19
27	13	137	16	23	70	1	27

資料…農業委員会事務局

8. 農地の移動状況

(単位：a)

年次・種別	総数		田		畑	
	筆数	面積	筆数	面積	筆数	面積
平成24年	303	1,590	194	899	109	691
25	379	1,960	302	1,596	77	365
26	307	823	220	603	87	219
27	237	133,594	160	107,343	77	26,250
農地の権利移転・設定	67	51,149	45	44,588	22	6,561
農地の転用(4条)	33	10,716	30	9,940	3	776
転用のための権利移転(5条)	103	38,521	59	24,019	44	14,502
小作地の返還	—	—	—	—	—	—
地目変更証明	11	5,573	4	1,418	7	4,154
農業経営基盤強化法、利用権設定	23	27,635	22	27,378	1	257

資料…農業委員会事務局

9. 公害の発生源・公害の種類別苦情件数

(単位：件)

年度 公害の種類	総数	農業	林業	漁業	鉱業	建設業	製造業	電気・ガス・熱供給・水道業	運輸・通信業	卸売・小売業・飲食店	サービス業	公務	家庭生活	事務所	道路	空き地	公園	神社・寺院等	その他	不明
	(A)	(B)	(C)	(D)	(E)	(F)	(G)	(H)	(I)	(L)	(M)	(P)	(R1)	(R2)	(R3)	(R4)	(R5)	(X)	(Z)	
平成24年度	151	2	3	—	—	19	3	—	2	2	10	4	3	—	72	9	3	2	6	11
25	234	4	—	—	—	20	5	—	1	4	2	—	40	—	59	30	3	—	50	16
26	257	2	—	—	—	10	2	1	1	2	8	—	40	—	96	25	5	—	56	9
27	259	6	—	—	—	12	16	—	1	10	25	—	46	—	63	25	1	—	42	12
小計	145	6	—	—	—	12	16	—	1	10	25	—	46	—	4	1	—	—	12	12
大気汚染	50	4	—	—	—	—	13	—	—	—	—	—	25	—	—	—	—	—	4	4
水質汚染	5	—	—	—	—	1	1	—	—	—	—	—	—	—	—	—	—	—	2	1
騒音	55	—	—	—	—	11	—	—	1	8	22	—	2	—	—	1	—	—	6	4
悪臭	35	2	—	—	—	—	2	—	—	2	3	—	19	—	4	—	—	—	—	3
小計	114	—	—	—	—	—	—	—	—	—	—	—	—	—	59	24	1	—	30	—
不法投棄	114	—	—	—	—	—	—	—	—	—	—	—	—	—	59	24	1	—	30	—
害虫等の発生	—	—	—	—	—	—	—	—	—	—	—	—	—	—	—	—	—	—	—	—
その他	—	—	—	—	—	—	—	—	—	—	—	—	—	—	—	—	—	—	—	—

資料…環境課

10. 道路に面する地域における騒音の環境基準達成状況

(単位：戸)

平成27年度

路線名	面的評価(全体)				
	総数	昼夜とも基準値以下	昼のみ基準値以下	夜のみ基準値以下	昼夜とも基準値超過
九州横断自動車道長崎大分線	84	84	—	—	—
一般国道10号	1,709	1,464	1	1	243
一般国道500号	720	719	—	—	1
別府一の宮線	166	166	—	—	—
別府停車場線	168	151	—	—	17
別府挟間線	38	38	—	—	—
別府庄内線	2,061	2,057	3	—	1
別府山香線	1,682	1,593	31	—	58
鉄輪亀川線	757	756	—	—	1
亀川別府線	1,957	1,957	—	—	—
全体(合計)	9,342	8,985	35	1	321

資料…環境課

11. 窒素酸化物(NO、NO<sub>2</sub>)濃度

(単位：ppm)

平成27年度

項目	年平均値	月別平均値											
		4月	5月	6月	7月	8月	9月	10月	11月	12月	1月	2月	3月
窒素酸化物	0.010	0.013	0.012	0.012	0.011	0.007	0.007	0.010	0.014	0.009	0.009	0.009	0.011
一酸化窒素	0.003	0.003	0.003	0.004	0.004	0.003	0.001	0.003	0.006	0.003	0.002	0.002	0.002
二酸化窒素	0.007	0.010	0.009	0.008	0.007	0.004	0.006	0.006	0.008	0.006	0.006	0.007	0.009

【注】化学発光法により測定。

資料…環境課

(測定場所：青山中学校)

12. 二酸化硫黄濃度

(単位：ppm)

平成27年度

調査場所	年平均値	月別平均値											
		4月	5月	6月	7月	8月	9月	10月	11月	12月	1月	2月	3月
青山中学校	0.002	0.003	0.003	0.002	0.002	0.002	0.002	0.003	0.002	0.002	0.002	0.002	0.003

【注】紫外線蛍光法により測定。

資料…環境課

13. 浮遊粒子状物質濃度

(単位：mg/m<sup>3</sup>)

平成27年度

調査場所	年平均値	月別平均値											
		4月	5月	6月	7月	8月	9月	10月	11月	12月	1月	2月	3月
青山中学校	0.019	0.021	0.023	0.021	0.021	0.032	0.016	0.019	0.011	0.012	0.014	0.015	0.019

【注】β線吸収法により測定。

資料…環境課

14. 別府湾地先海域調査

平成27年度

採水月日	水温 (°C)	水素イオン濃度 (pH)	透明度 (m)	化学的酸素 要求量(COD) (mg/l)	溶存酸素 (DO) (mg/l)	大腸菌群数 (MPN/100ml)
朝見川沖						
平成27年 5月 26日	20.5	8.1	4.8	2.4	9.1	1.3 × 10 <sup>2</sup>
7月 29日	26.5	8.2	8.5	2.0	7.5	7.0 × 10
10月 7日	23.0	8.1	12.0	1.7	7.2	0
平成28年 1月 15日	14.0	8.1	8.0	1.7	8.4	2.0
境川沖						
平成27年 5月 26日	20.5	8.2	5.2	2.3	9.1	3.3 × 10
7月 29日	26.5	8.2	10.0	1.8	7.3	7.8
10月 7日	23.0	8.2	10.5	1.5	7.3	0
平成28年 1月 15日	14.0	8.1	8.2	1.6	8.4	0
春木川沖						
平成27年 5月 26日	20.2	8.2	5.0	2.6	9.6	0
7月 29日	26.0	8.2	6.5	1.9	7.8	4.9 × 10
10月 7日	23.0	8.2	12.5	1.9	7.2	4.5
平成28年 1月 15日	14.0	8.1	8.0	1.7	8.4	2.0
平田川沖						
平成27年 5月 26日	21.0	8.2	4.5	2.3	9.0	2.0
7月 29日	26.0	8.2	8.0	2.0	7.9	0
10月 7日	23.5	8.2	11.0	1.7	7.1	0
平成28年 1月 15日	14.0	8.1	7.5	1.8	8.5	2.0
冷川沖						
平成27年 5月 26日	20.8	8.2	5.0	2.4	8.9	欠測
7月 29日	25.5	8.2	6.5	1.7	7.8	2.0
10月 7日	23.5	8.2	9.0	1.6	7.4	0
平成28年 1月 15日	14.0	8.1	7.7	1.5	8.6	2.2 × 10

【注】地先1km沖で採水。

資料…環境課

# 15. 主 要 河 川 調 査

平成27年度

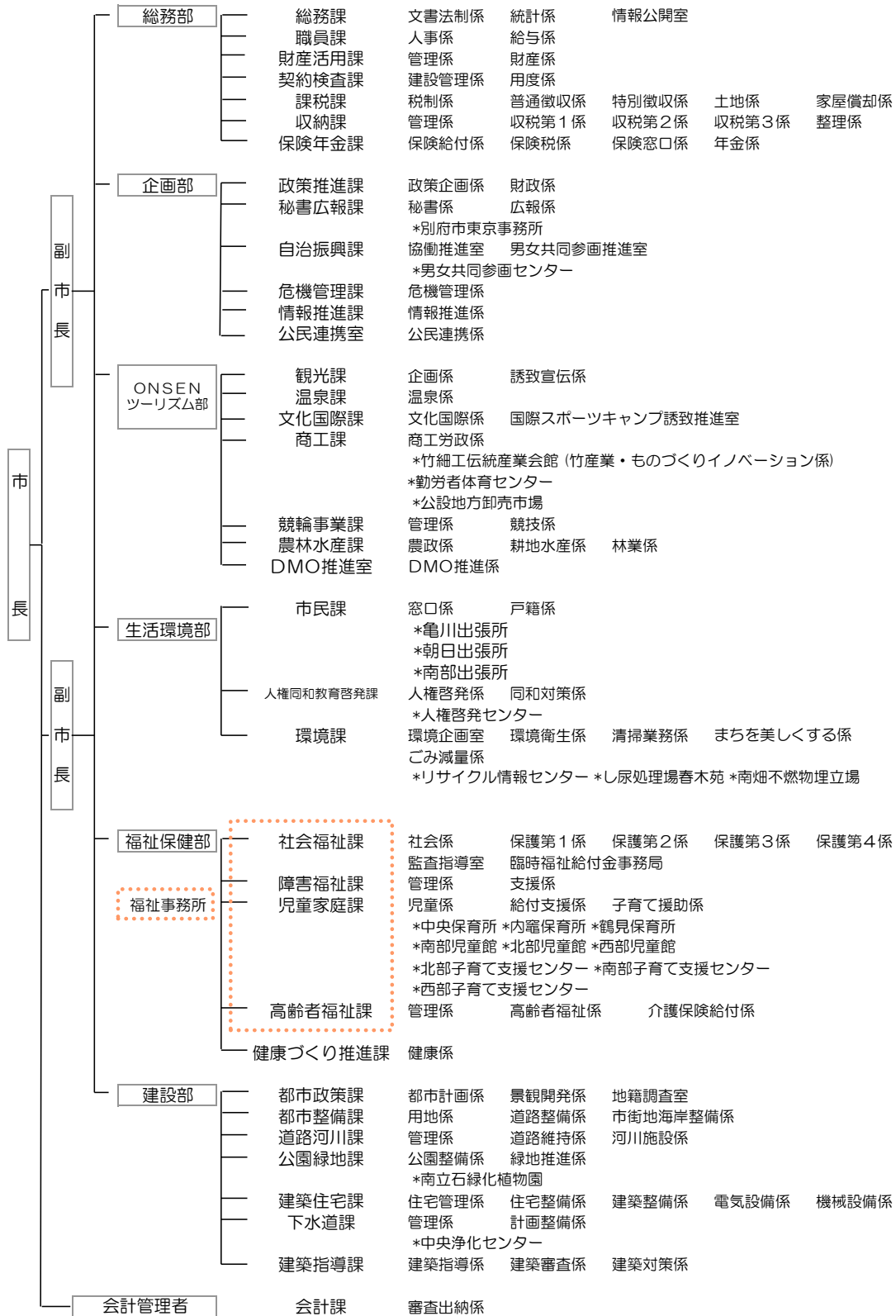
採 水 月 日	水 温 ( °C )	水素イオン 濃 度 ( pH )	浮遊物質 ( SS ) ( mg/ℓ )	生物化学的酸素 要求量( BOD ) ( mg/ℓ )	溶存酸素 ( DO ) ( mg/ℓ )	大 腸 菌 群 数 ( MPN/100ml )
朝 見 川						
平成 27 年 5月 14日	20.0	8.2	8	1.2	9.1	$2.2 \times 10^4$
7月 14日	22.5	7.6	7	0.5	7.9	$2.4 \times 10^4$
10月 6日	24.0	8.7	8	1.1	8.9	$7.9 \times 10^3$
平成 28 年 1月 14日	10.0	8.1	5	0.7	11.2	$1.3 \times 10^4$
境 川						
平成 27 年 5月 14日	23.5	8.1	4	2.4	9.4	$\geq 2.4 \times 10^5$
7月 14日	27.0	7.4	2	1.0	9.6	$1.1 \times 10^4$
10月 6日	26.0	8.4	2	2.5	8.9	$2.4 \times 10^4$
平成 28 年 1月 14日	12.5	7.9	2	2.2	11.3	$5.4 \times 10^4$
春 木 川						
平成 27 年 5月 14日	22.5	8.3	26	3.6	8.8	$1.1 \times 10^4$
7月 14日	26.0	8.1	3	1.0	7.2	$1.7 \times 10^4$
10月 6日	24.0	8.3	5	2.1	8.5	$3.5 \times 10^4$
平成 28 年 1月 14日	12.0	8.0	3	2.2	10.2	$2.4 \times 10^4$
平 田 川						
平成 27 年 5月 14日	29.0	7.4	10	4.0	7.5	$\geq 2.4 \times 10^5$
7月 14日	31.0	7.4	13	2.2	6.8	$\geq 2.4 \times 10^5$
10月 6日	28.5	7.6	8	3.2	7.4	$9.2 \times 10^4$
平成 28 年 1月 14日	21.5	7.3	7	3.5	8.1	$1.6 \times 10^5$
新 川						
平成 27 年 5月 14日	21.0	7.2	12	2.3	9.1	$\geq 2.4 \times 10^5$
7月 14日	24.5	7.5	12	0.8	7.6	$7.0 \times 10^3$
10月 6日	21.2	7.6	13	1.5	8.7	$3.3 \times 10^3$
平成 28 年 1月 14日	11.0	7.1	10	1.5	10.6	$2.4 \times 10^4$
冷 川						
平成 27 年 5月 14日	15.8	7.7	6	0.7	9.8	$1.7 \times 10^3$
7月 14日	18.5	7.8	16	<0.5	8.8	$4.9 \times 10^3$
10月 6日	16.5	7.9	8	<0.5	9.6	$2.3 \times 10^3$
平成 28 年 1月 14日	10.0	7.8	4	1.8	10.9	$1.1 \times 10^3$

【注】河口付近で採水。

資料 … 環境

# 16. 別府市行政組織図 [市長事務部局]

平成28年4月1日現在

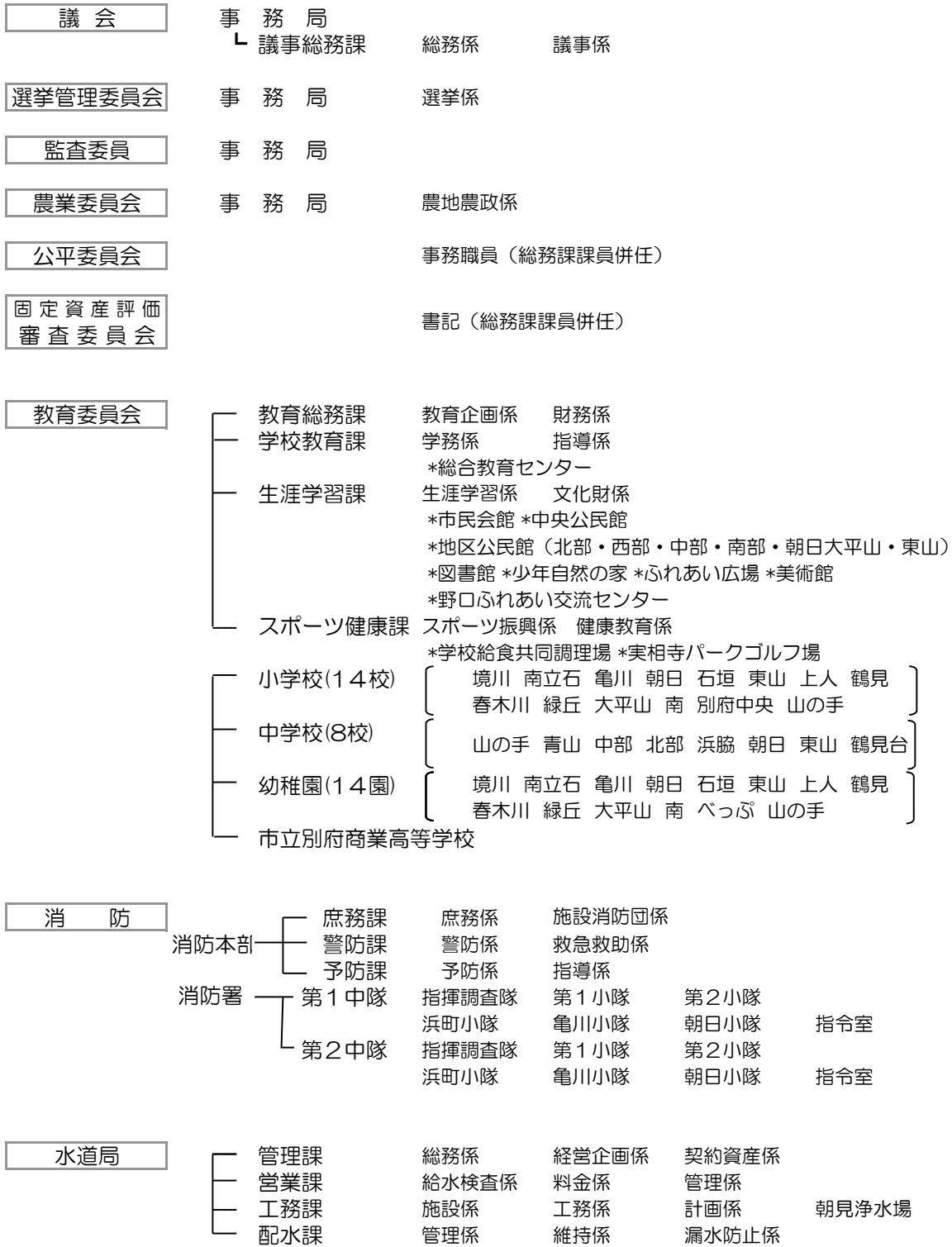


- (プロジェクトチーム)
- 「窓口変われば、市役所変わる」プロジェクト 兼務 11 (庶務：政策推進課)
  - 別府で子どもを「産み」、「育て」、「生きる」プロジェクト 兼務 11 (庶務：児童家庭課)
  - 南部の産業・歴史・文化・伝統を掘り下げ、未来につなげるプロジェクト 兼務 10 (庶務：都市政策課)
  - 竹産業を活かしてイノベーションを創るプロジェクト 兼務 12 (庶務：商工課)
  - ラグビーワールドカップ2019別府キャンプ誘致プロジェクト 兼務 10 (庶務：文化国際課)



# 別府市行政組織図〔市長事務部局以外〕

平成28年4月1日現在



# 17. 市 職 員 数

(単位：人)

各年4月1日現在

附 属		平成 26 年	平成 27 年	平成 28 年
<b>総</b>	<b>数</b>	<b>1,037</b>	<b>1,022</b>	<b>1,012</b>
市	<b>総 数</b>	<b>645</b>	<b>644</b>	<b>650</b>
長	総 務 部	138	137	133
部	企 画 部	51	50	59
局	ONSENツーリズム部	55	53	58
	生 活 環 境 部	100	100	105
	( 亀 川 出 張 所 )		(1)	
	( 朝 日 出 張 所 )			
	( 南 部 出 張 所 )			
	福 祉 保 健 部	185	191	187
	福 建 設 部	116	113	108
そ	<b>総 数</b>	<b>14</b>	<b>15</b>	<b>14</b>
部	会 計 課	5	6	5
の	議 会 事 務 課	9	9	9
他	<b>総 数</b>	<b>12</b>	<b>12</b>	<b>15</b>
局	選 挙 管 理 委 員 会 事 務 局	5	5	7
行	監 査 事 務 局	4	4	5
委	農 業 委 員 会 事 務 局	3	3	3
員	<b>総 数</b>	<b>154</b>	<b>141</b>	<b>128</b>
会	教 育 総 務 課	10	11	11
教	学 校 教 育 課	16	16	16
育	生 涯 学 習 課	16	15	13
委	ス ポ ー ツ 健 康 課	10	10	9
員	市 立 別 府 商 業 高 等 学 校	36	26	18
会	中 学 校	-	-	-
	小 学 校	40	38	37
	幼 稚 園	26	25	24
消	<b>総 数</b>	<b>141</b>	<b>142</b>	<b>140</b>
防	消 防 本 部 署	24	28	26
	消 防 署	117	114	114
水	<b>道 局</b>	<b>71</b>	<b>68</b>	<b>65</b>

【注】市長・副市長・教育長・水道企業管理者は除く。

資料 … 職員課

各出張所の職員数は、生活環境部に含む。

公平委員会事務局・固定資産評価審査委員会事務局は、総務課課員が併任のため含まない。