

BEPPO

[市報べっぴ]

Vol.1719
April 2022

4

地域を磨き
別府の誇りを創生する

未知との出会いを


宇宙技術および科学の国際シンポジウム開幕イベント おおいたそらはく

- 02 新型コロナワクチン3回目接種
- 04 市内5か所の棚田が「つなぐ棚田遺産」に
- 05 人と猫が共生できるまちを目指して
- 06 住民税非課税世帯等に対する臨時特別給付金
- 10 児童・子育て支援に関する制度
- 28 新型コロナウイルス対策に関する支援金

新型コロナワクチン 3回目接種のお知らせ

問 新型コロナワクチン接種
コールセンター
☎0120-797-567
(9時～17時/土日祝日も可)

■ 予約の方法

- 新型コロナワクチン接種コールセンター **0120-797-567**
9時～17時/土日祝日も可
- WEBで予約 
- 医療機関の電話または窓口 (P3一覧参照)

■ 接種券の発送スケジュール

2回目接種時期	接種券発送日
令和3年 9/29～10/4	→ 令和4年 4/4(月)
令和3年 10/5～10/11	→ 令和4年 4/11(月)
令和3年 10/12～10/18	→ 令和4年 4/18(月)
令和3年 10/19～10/25	→ 令和4年 4/25(月)

よくある質問

Q オミクロン株にも3回目接種の効果はありますか

A オミクロン株に対する初回(1回目・2回目)接種による発症予防効果及び入院予防効果は、デルタ株と比較して低下するものの、追加接種により回復するといわれています。

Q 1回目・2回目と異なるワクチンの接種(交互接種)は安全ですか

A 1・2回目のワクチンの種類に関わらず、ファイザー社製・武田/モデルナ社製いずれも接種でき、効果がある(抗体価が十分上昇する)ことが報告されています。副反応も、同じワクチン、異なるワクチンのいずれを接種した場合も2回目の接種時と同程度で、ワクチンの種類によって差はないことが報告されています。

Q 予約をした日を忘れてしまいました

A 新型コロナワクチン接種コールセンターで予約日や会場を確認できます(☎0120-797-567)。

Q 小児の接種にはどのワクチンを使用しますか

A 小児用ファイザー社製ワクチンを使用します。12歳以上より少ない0.2mlを接種します。

Q 私はもうすぐ12歳になりますが、小児用と一般用どちらのワクチンを接種すればいいですか

A 1回目接種時の年齢に基づいて判断します。1回目接種時に11歳だった人は、2回目接種までに12歳の誕生日を迎えた場合でも、2回目接種では小児用のワクチンを接種します。

Q 3回目接種のワクチンは選べますか

A 国からのワクチン供給量の関係のため、以下のとおりファイザー社製ワクチンと武田/モデルナ社製ワクチンを併用して実施しています。
集団接種会場(べっぷアリーナ) → 武田/モデルナ社製
個別接種(市内指定医療機関) → ファイザー社製

Q ワクチン接種後に、具合が悪くなりましたどこに相談したらいいですか

A 接種に伴う体調の不安は、下記へご相談ください。
市健康推進課 新型コロナワクチン接種対策係
☎0120-797-567
✉corona_kensui@city.beppu.lg.jp

Q 3回目接種が始まって、1回目・2回目の接種を受けられますか

A 接種が受けられる期間は、令和4年9月30日(金)までです。この期間内であれば、1回目・2回目の接種も受けられます。

Q 接種当日の持ち物は何ですか

A 接種券、予診票、本人確認書類、お薬手帳(持っている人のみ)をお持ちください。
5～11歳のお子さんは、上記に加えて母子健康手帳を必ずお持ちください。

厚生労働省の公式ホームページにもQ&Aが掲載されています。ぜひご覧ください。



2回目接種後に
別府市へ転入
した人へ



▶ 2月1日以降に転入した人

市で接種履歴を確認します。転入時点で2回目の接種から6か月経過している人には、転入してから2週間以内に3回目接種券を発送します。2週間経っても届かない場合は、前住所での接種履歴が確認できていない場合がありますので、別府市新型コロナワクチン接種コールセンターへお問い合わせください。

転入時点で2回目接種から6か月未満の人には、3回目接種の時期に到達次第、接種券を発送します。

▶ 1月以前に転入した人

接種券の発行に申請が必要です。

(既に申請済みで別府市の3回目接種券を持っている人は手続不要です。)

申請窓口 ベっぷアリーナ(青山町) 新型コロナワクチン接種対策係

持ち物 本人確認書類、1回目・2回目の接種がわかるもの

※郵送でも手続ができます。市ホームページから申請書をダウンロードしてください。

HP 市ホームページ→生活→健康・医療→予防接種→新型コロナワクチン接種に関する情報

1回目・2回目が未接種で転入した人、海外から入国した人も申請が必要です



医療機関一覧

○受付可能 ×受付不可 ※は、かかりつけ患者のみ
★別府市コールセンターまたはWEB

医療機関名	予約方法		
	別府市★	医療機関	
		電話	窓口
あ 青山整形外科クリニック※	×	○	○
明石 M クリニック	○	○	×
あべ消化器・内科クリニック	○	×	×
安部第一医院※	×	×	○
安倍内科医院	○	×	×
アロハクリニック	○	×	×
い 諫山整形外科医院	○	×	×
石垣病院	○	×	×
う うちくら内科	○	×	×
内田病院	○	×	×
お 岡嶋医院	○	○	○
か 甲斐医院	○	×	×
金子内科医院	○	×	○
かめがわ耳鼻咽喉科	○	×	×
き 木下医院	○	×	○
清瀬病院	○	×	×
く 久保おなか・おしりクリニック※	×	○	○
久保田クリニック	○	○	○
黒木記念病院	○	×	×
こ 古城循環器クリニック	○	×	×
古城小児科医院※	×	○	○
児玉内科医院	○	×	×
こだま脳神経外科クリニック	○	×	○
児玉病院	○	×	×
さ さい内科医院	○	×	×
佐藤整形外科医院	○	×	×
しまざき耳鼻咽喉科	○	×	×
し もやま内科・循環器内科クリニック	○	×	×
新森内科クリニック※	×	○	○
す 末宗内科医院	○	×	×
そ 荘園内科クリニック	○	×	×
た たにぐち糖尿病内科クリニック	○	×	×
ち 千馬内科医院	○	×	○
つ 局医院※	×	○	○

医療機関名	予約方法		
	別府市★	医療機関	
		電話	窓口
な 中村病院	○	×	×
鳴海クリニック	○	×	○
の 野口病院※	×	×	○
は 馬場医院	○	×	×
浜脇記念病院	○	×	×
原嶋内科医院	○	×	×
ひ 飛田内科外科クリニック	○	×	×
ヒロセ内科医院	○	×	×
ふ 福田内科医院	○	×	×
別府駅前クリニック	○	○	○
別府温泉病院	○	×	×
へ 別府トキハクリニック	○	○	○
別府湾腎泌尿器病院	○	×	×
別府駅ゆのまち内科・胃と腸クリニック	○	×	○※
ほ 堀循環器科内科クリニック	○	×	×
ま 松井小児科医院	○	×	×
松本小児科医院	○	×	×
み 宮崎クリニック	○	×	×
ミヨシ医院	○	×	×
む 村橋病院	○	×	×
も 餅ヶ浜医院	○	×	×
や 矢田こどもクリニック	○	×	○
横井内科クリニック※	×	○	×
よ 吉賀循環器内科	×	×	○
吉武内科医院	○	×	×
渡邊医院	○	○	○
わ 渡部内科循環器科クリニック	○	×	×
集団 集団接種会場「べっぷアリーナ」	○	—	—

◎ 3月10日時点の情報です。最新の情報は市ホームページまたは新型コロナワクチン接種コールセンターへお問い合わせください。

◎ 窓口や電話受付が「×」の医療機関は、診療の負担になりますので問い合わせはお控えください。



つなぐ棚田遺産～ふるさとの誇りを未来へ～

別府市内 5 か所の棚田が選定されました！

平成 11 年、農林水産省は保全活動の推進などを目的として優れた棚田 134 地区を「日本の棚田百選」として認定しました。認定から 20 年以上が経過し、改めて棚田地域の振興に関する取組を積極的に評価するとともに、棚田地域の活性化や棚田の有する多面的な機能に対する、国民のより一層の理解と協力を得ることを目的として、令和 4 年 2 月に全国 271 の優良な棚田が選定されました。

本市が推薦した市内 5 か所の棚田は、全て選定されました。 ☎ 農林水産課 ☎ 21-1133



あまま
天間棚田

草刈や農業用水路の清掃などを定期的に行い、棚田が持つ雨水の一時的貯留、洪水防止、土砂流出防止などの機能を維持しています。また、棚田米や特産のコンニャクを生産しています。さらに、地域の伝統行事や祭りの保存にも積極的に取り組んでいます。



どうめん
堂面棚田

市街地近隣に位置する棚田としての機能を保全するため、水路の清掃や補修、農道などの草刈り、野焼きを行っています。扇状地形の上部に位置し、下部に広がる市街地への洪水防止、土砂流出防止、水源涵養^{かん}などの役割を果たしています。また、地元の子どもたちを対象に田植え・稲刈り体験会を実施しています。



うちなり
内成棚田

棚田形状の美しさを守るために、水田の保全を行うとともに、散策マップの製作など棚田を楽しめる工夫も行っています。棚田米を生産し、学校給食にも提供しています。また、棚田オーナー制度や農業体験なども実施しています。さらに神社・お寺などの伝統文化を継承し、農繁期の前後には明神祭や水神祭などが行われています。



おところ
大所棚田

市街地近隣に位置する棚田としての機能を保全するため、水路の清掃や補修、農道などの草刈り、野焼きを行っています。扇状地形の上部に位置し、下部に広がる市街地への洪水防止、土砂流出防止、水源涵養^{かん}などの役割を果たしています。



東山の棚田群

棚田米やカボチャ、花きなど様々な品目を生産しています。また、子どもたちを対象に農作業体験を毎年実施し、地域内には、市民農園や東山ハイキングコースもあります。良好な景観と棚田の機能を維持するため、5 つの支部で構成する多面的機能保全活動組織及び集落協定が、継続的な保全活動に取り組んでいます。

人と猫が共生するまちづくりを目指して

官民が行う保護猫譲渡活動の推進や、動物愛護法の改正に伴う猫の引取り条件の厳格化により、県内の猫の殺処分件数は減少してきましたが、今も年間約1,000匹の小さな命が絶たれています。無用な殺生をなくすためには、むやみに猫が増えないようにすることが必要です。皆様のご協力をお願いします。 ☎ 生活環境課 ☎ 21-1134

猫についての2つのお願い

その1 野良猫へのえさやりはやめましょう

特に、野外にえさを置きっぱなしにすると、その場所に猫が集まったり、害虫などにより不衛生になります。また猫同士で感染症がうつる原因にもなります。野良猫をかわいそうという気持ちはわかりますが、えさやりだけをするのはやめてください。他人の敷地で無断でえさをあげる、公園でえさをばらまくなどは、絶対にしないでください。

その2 猫は家の中で飼うようにしましょう

猫を外に出すと、事故に遭ったり、けんかにより傷いたりします。ふん尿により近所に迷惑をかけることもあります。また飼い猫に子猫が生まれても飼えないのであれば、不妊去勢手術をしてください。発情による鳴き声やけんか、外へ逃げ出そうとする行動などがなくなり、飼いやすくなります。

もし…

「ずっと外でえさをあげてきて、家の中で飼ってあげたいけど、野生だから触れることもできない。」という場合は…
「マナーを守った見守り」に、変えていきませんか？

別府市では「飼い主のいない猫の不妊去勢手術助成金」制度を設け、不幸な子猫を増やさないための「猫活動グループ」を支援しています。

主な活動 別府市の猫活動グループとは

不幸な子猫が生まれることを抑止し、地域トラブルの解消を目指します。

○ 不妊去勢手術

飼い主のいない猫に市内動物病院やおおいた動物愛護センターで手術をします。

○ 猫トイレの設置

地域の猫によるふん尿被害を減少させる効果があります。

○ 決められた場所、時間での最低限のえさやりと片付け

猫の縄張り争いのけんかや生ごみをあさるなどの迷惑行為を減らす効果があります。

○ 周辺住民への活動内容の周知

不妊去勢手術をして管理する活動を「むやみに増やしている」と誤解されないように、地域の人とコミュニケーションをとります。

大分県または別府市の助成事業を利用して不妊去勢手術を行った猫は、耳の先をさくらカットしています。地域のボランティアとして無償で行っている猫活動グループにご理解をお願いします。



猫活動グループは3人以上（町内居住をひとりを含む）で結成していただきます。詳細は生活環境課までお問い合わせください。

住民税非課税世帯等に対する臨時特別給付金

新型コロナウイルス感染症の影響が長期化する中、様々な困難に直面した人が、速やかに生活・暮らしの支援を受けられるよう、住民税非課税世帯等に対して、1世帯当たり10万円を給付します。

支給対象世帯

◆住民税非課税世帯

世帯全員の令和3年度の住民税均等割が非課税の世帯

対象世帯には確認書を発送しています。確認書の内容を確認し、期限までに返信してください。確認書が届いていない場合は、お問い合わせください。

◆家計急変世帯

新型コロナウイルス感染症の影響で収入が減少し、世帯全員が住民税非課税相当となった世帯

給付を受けるには申請が必要ですが、令和4年9月30日(金)までに申請をしてください。

※申請場所など、詳しくは

市ホームページをご覧ください。

問 別府市住民税非課税世帯等臨時特別給付金事業実施本部事務局

☎(85)8172

北浜温泉未使用回数券を返金します

4月以降の北浜温泉(テルマス)の未使用回数券の返金は、4月11日(月)から温泉課で受付をします。手続の方法は、左記へお問い合わせくださいか、市ホームページでご確認ください。

問 温泉課

☎(21)1129

戦没者等の遺族に対する特別弔慰金

第11回戦没者等の遺族に対する特別弔慰金の請求は市役所1階高齢者福祉課で随時受付を行っています。

請求期間は令和5年3月31日(金)までです。まだ、請求がお済みでない人は手続をしてください。期間を過ぎてしまうと、請求できなくなりますのでご注意ください

さい。

なお、請求には戸籍抄本などの書類が必要ですの
で、お早めのご準備・ご相談をお願いします。

問 高齢者福祉課

☎(21)1003

祝日のごみ収集

4月29日(金)は、当該対象地区のごみの収集を行います。8時30分までに決められた場所にお出しください。収集日はごみカレンダーにも掲載していますので、ご確認のうえお出しください。

問 生活環境課清掃事務所

☎(66)5353



ふれあい農園利用者募集

大自然と澄みきった空気の中で野菜や草花を育てる楽しさを味わってみませんか。



農園場所 別府市大字東山

(城島公民館徒歩3分)利用できる人

市内在住の人

1区画面積 約20㎡

利用料 6千円(年額)

※年度途中の申込は月割り(月500円)となります。

申請 農林水産課

☎(21)1133

第3次男女共同参画プランを策定

湯のまち「べっぷ」

輝きプラン

性別に関わらず、社会のあらゆる分野で、自分の意思によって活躍することができるジェンダー平等な社会を目指して、夢や希望を実現し市民一人ひとりの豊かな人生に結び付くことを目的に策定しました。

市ホームページで閲覧できます。



また、輝きプランの「概要版」を町内の回覧板へ5月に添付する予定です。

市民課

市民活躍支援室

☎(21)8289

市営亀川住宅を津波避難ビルに指定

令和4年3月1日に、市営亀川住宅A棟・D棟(大字内竈1256番地7)をそれぞれ津波避難ビルに指定しました。

今回の指定により市内の津波避難ビルは24棟になりました。津波避難ビルの一覧は市ホームページで確認できます。

問 防災危機管理課

☎(21)2255



▶市営亀川住宅



▶津波避難ビルのマーク

税務署からの お知らせ

申告所得税及び復興特別所得税、消費税及び地方消費税（個人事業者）の納税は、自宅などから手続ができる「ダイレクト納付」や、金融機関の預貯金口座から引き落とし



となる「振替納税」が大変便利です。是非ご利用ください。

令和3年分振替日

所得税 4月21日(木)

消費税及び地方消費税

(個人事業者)

4月26日(火)

HP 国税庁ホームページ

<https://www.nta.go.jp>

問 別府税務署

☎ 2111

国民健康保険・ 後期高齢者医療 制度夜間窓口

「仕事で納付に行けない」などでお困りの人のために夜間窓口を開設します。保険税・保険料の納付や

納付相談、加入や脱退の手続にご利用ください。電話相談も受け付けます。

日時 4月15日(金)、25日(月)

17時30分～20時

問 保険年金課

☎ (21) 1148

普通救命講習

日時 4月10日(日)

9時～12時

場所 消防本部4階
第1会議室

※エレベーターは
ありません。

内容 心肺蘇生法、
AED取扱い要領、
止血法など



定員 15人(先着順)

※電話で左記へ申込み

※当分の間市内居住または
市内事業所などでお勤め
の人に制限します。

※受講の際は、感染症対策
にご協力ください。

問 消防本部警防課

☎ (25) 1124

都市計画の変更

◆都市計画公園の変更案の
縦覧

主な変更内容

3・3・2号

春木川公園の変更

期間 4月14日(木)～28日(木)

の平日8時30分～17時

※この案に対し

て縦覧期間中
に意見書を提出
することができます。



◆都市計画下水道の変更

都市計画下水道を変更し
ましたので縦覧します。

主な変更内容

排水区域及び
下水管きよの
一部変更

縦覧場所・問

都市計画課

(市役所3階)

☎ (21) 1471



交通安全指導員を 募集しています

左記の小学校付近で、登校時に子どもたちの交通安全指導をしていただける人
※性別は問いません。

募集校区

南小、南立石小、

石垣小、緑丘小、

鶴見小、春木川小、

固定資産課税台帳の縦覧・閲覧

縦覧とは、市内に所在する土地や家屋の評価額を確認でき、自分の土地や家屋の評価額と比べることによって、評価の適正さが確認できる制度です。また縦覧期間中の固定資産課税台帳(名寄帳)の閲覧の手数料は無料です。

	期間	対象者
①縦覧	4月1日(金)～ 5月31日(火)	固定資産税の納税者、納税管理人、 住民票上の同一世帯の親族、代理人
②閲覧	4月1日(金)～ 令和5年3月31日(金)	固定資産税の納税者、納税管理人、 住民票上の同一世帯の親族、代理人、 借地・借家人など

時間 8時30分～17時(土・日曜日、祝日、年末年始は除く)

持ち物

- ①②共通 運転免許証やマイナンバーカードなど本人確認ができるもの、
印鑑(法人の場合)、代理人であることを証する書面(委任状など)
- ②のみ 借地・借家人などの人は賃貸借契約書及び賃借料領収書など
関係を証するもの

場所・問 資産税課(グランドフロア36番窓口) ☎ 21-1120

朝日小、大平山小
報酬 10万円(年額)

指導時間

授業日の

7時30分～
8時30分

(約1時間)

問 生活環境課

☎ (21) 1134



©TeamBeppyon



▲交通安全指導員に
貸与します

別府竹細工の技術を学んでみませんか 竹の教室 受講生募集

未経験者歓迎

受講期間 6月～令和5年3月（月に4回）

日時 初級：火曜日、中・上級：水曜日

各9時～15時（曜日変更の場合あり）

受講場所 竹細工伝統産業会館（東荘園）

募集人数

初級 20人（未経験者または経験2年未満で18歳～63歳）、

中・上級 20人（経験2年以上5年未満で18歳～68歳）

※応募が多い場合は抽選。

受講料 月額3,000円 ※傷害保険などは個人で別途加入。

※そのほか実習用材料費、道具購入費などの実費が必要。

申込方法 申込書記入のうえ本人確認書類の写しを添えて5月

7日（土）～13日（金）に竹細工伝統産業会館へ。

（受付時間10時～15時 月曜休館）

※詳細は市ホームページへ（申込書ダウンロード可能）。

☎ 市産業政策課 ☎ 21-1132

✉ takezaiku@city.beppu.lg.jp

事業継続支援 相談窓口

新型コロナウイルス感染症の影響などにより打撃を受けている市内事業者の事業継続支援のため、別府商工会議所と協力して、事業及び経営に関する無料の相談窓口を設置しています。窓口では中小企業診断士が事業継続にあたって直面する様々な疑問や悩みの解決を手助けします。

相談内容

事業復活支援金などの補助金・支援金申請に関するサポート、売上増強、生産性向上、資金繰り、新規創業、事業承継の相談など、事業及び経営に関すること

対象
法人・本社が別府市にあるもの
個人事業主・主たる事業所が別府市内にあるもの
または代表者が別府市に

マイナンバーカード・マイナポイント 申請サポート

申請サポート窓口を開設しています。

時間外窓口 市役所グランドフロアエスカレーター横

（夜間）19時まで 4月22日（金）、27日（水）

（休日）8時30分～16時30分 4月3日（日）



▲最新情報

出張窓口 写真撮影無料！ノベルティ配布！（数量限定）

4月3日（日）・10日（日）10時～18時 マックスバリュ別府店（新港町）

4月19日（火）9時～15時 南部出張所

4月20日（水）9時～15時 朝日大平山地区公民館（朝日出張所）

4月21日（木）9時～15時 北部コミュニティセンターあすなろ館

手続に必要な持ち物

《マイナンバーカードの申請》

○QRコード付き交付申請書または通知カード

○本人確認書類（運転免許証、健康保険証など）

《マイナポイントの申込》

○マイナンバーカード

○カード取得時に設定した4桁のパスワード

○キャッシュレス決済で使用するカードや、

アプリが入ったスマートフォン

《マイナンバーカードの健康保険証利用申請》

○マイナンバーカード

○カード取得時に設定した4桁のパスワード

☎ 申請サポートに関すること

情報政策課 申請支援コーナー

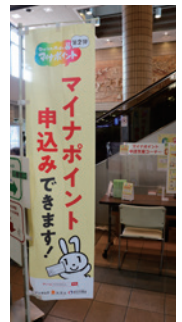
☎ 75-8521（平日8時30分～17時）

マイナンバー制度全般に関すること

マイナンバー総合フリーダイヤル

☎ 0120-95-0178

（平日9時30分～20時、土日祝9時30分～17時30分）



ごみと資源の分け方・ 出し方カレンダー

町内別のごみ収集日や分別方法を記載した「ごみと資源の分け方・出し方カレンダー」を配布しています。

既に市報3月号と一緒にお配りしましたが、お持ちでない人は市役所本庁または各出張所でも無料配布して

ますのでご利用ください。

※市ホームページから

ダウンロードもできます。



▲こちらから

HP 「生活」→「環境・ごみ」→「ごみと資源の分け方・出し方カレンダー」

☎ 生活環境課清掃事務所

☎ 66-5353

合併処理浄化槽 設置替え費用の補助

くみ取り便槽、既存の単独処理浄化槽から合併処理浄化槽に設置替えする人に補助金を交付します。

対象 公共下水道事業計画認可区域以外の区域にある既存の住宅で、設置替えを行う人

※新築、販売・賃貸を目的とする住宅は対象外（居住部分が2分の1以上ある店舗等併用住宅は対象）

対象機種



環境配慮型浄化槽

補助限度額

5人槽 53万2千円

7人槽 61万4千円

10人槽 74万8千円

既存槽の撤去 9万円

宅内配管工事 30万円

※予算限度額に達し次第受付を締め切ります。

※工事後の申請は受付できませんのでご注意ください。

※詳細は左記へ。

申問 生活環境課別府市リ

バーサイドオアシス春木苑
☎(66)1831

令和4年度 狂犬病予防注射

犬を飼う場合は、一生に一度の登録と、毎年の狂犬病予防注射が法律で義務付けられています。動物病院または集合注射会場で予防注射の接種を行ってください。

狂犬病は、感染した犬に人が噛みつかれ、発症すると助からない恐ろしい病気です。国内では、予防注射や野犬の捕獲などにより、50年以上発生していませんが、世界中では多くの人が犠牲になっています。

狂犬病予防注射料金

3千250円（動物病院、集合

注射ともに同額）

犬の登録料金 3千円

※事前に注射案内通知書裏面の問診票の各項目に記入して会場にお持ちください。通知書をお持ちでない人は、生活環境課にお問い合わせを。

※登録のない犬については、飼い主に通知書を送付していません。ご確認のうえ、必ず生活環境課で犬の登録を行ってください。

問 生活環境課

☎(21)1134

動物病院

動物病院	電話
阿部どうぶつ病院（上野口町）	22-7822
えとう動物病院（南のヶ浜町）	21-1414
木原荘園犬猫病院（荘園）	24-7816

動物病院	電話
すえつぐ動物病院（松原町）	25-5556
友永ペット病院（鶴見）	25-0828
ファミリア動物病院（中須賀東町）	67-0535

集合注射会場

日程	時間	会場	時間	会場
4/12 (火)	9:30 ~ 9:50	朝日出張所跡駐車場	9:30 ~ 9:50	スパランド豊海第1幼児公園
	10:00 ~ 10:15	朝日大平山地区公民館	10:00 ~ 10:15	関の江新町第1幼児公園
	10:25 ~ 10:35	扇山第6幼児公園	10:25 ~ 10:35	小坂第1幼児公園
	10:45 ~ 11:00	扇山公民館	10:45 ~ 11:00	小坂公民館
	13:30 ~ 13:45	山の手町本光寺	13:30 ~ 13:45	八幡朝見神社駐車場前
	13:55 ~ 14:15	原町公民館	14:00 ~ 14:15	河内バス停上交差点横
4/13 (水)	9:20 ~ 9:30	旧東山小中学校バス停前	9:20 ~ 9:35	明礬みどり荘前
	10:05 ~ 10:15	内成公民館	9:45 ~ 9:55	湯山コミュニティセンター
	10:25 ~ 10:35	古賀原公民館	10:15 ~ 10:30	旧天間小学校
	10:50 ~ 11:00	赤松地藏群前	-	-
	13:30 ~ 13:40	小倉公民館	13:30 ~ 13:50	古市第2温泉
	13:50 ~ 14:15	竹の内公民館	14:00 ~ 14:15	八幡石垣神社（中須賀本町）
4/14 (木)	14:25 ~ 14:40	大平山小学校体育館前	14:25 ~ 14:50	石垣神社（石垣西4丁目）
	9:20 ~ 9:35	内竈公民館	9:20 ~ 9:40	鉄輪東公園（鉄輪温泉公園、鉄輪東）
	9:45 ~ 9:55	西念寺前駐車場	9:50 ~ 10:05	上平田公民館
	10:05 ~ 10:20	浜田温泉第2駐車場	10:15 ~ 10:35	四の湯温泉前ちびっこ広場
	13:30 ~ 13:40	老人ホーム一燈園（堀田）	13:30 ~ 13:40	乙原公民館
	13:55 ~ 14:10	北鉄輪公民館	13:50 ~ 14:05	堀田公民館
14:25 ~ 14:40	野田公民館	14:15 ~ 14:35	南立石生目町公民館	

※犬の死亡や所在地、飼い主が変更になったときは届出が必要ですので、生活環境課にお知らせください。

※4/12 朝日出張所がなくなったため、朝日出張所跡 駐車場へ変更となります。

※4/13 旧朝日小学校湯山分校が工事のため、湯山コミュニティセンターへ変更となります。

※4/14 旧市営亀川住宅B棟駐車場が工事のため、西念寺前駐車場へ変更となります。

児童・子育て支援に関する制度

※各制度には申請手続が必要です。
● 申請 子育て支援課 ☎(21)1427

児童手当

(所得制限あり)

対象 中学校修了前(15歳到達後最初の3月31日まで)の児童を養育している人



支給額(月額)
0〜3歳未満
1万5千円

3歳〜小学校修了前

第1子・第2子 1万円
第3子以降 1万5千円

中学生 1万円

※所得制限超過の場合、児童1人につき5千円支給
※公務員は職場での手続が必要です。

6月から制度が一部変わります

令和4年10月支給分から、児童を養育している人の所得が所得上限限度額以上の場合、児童手当などは支給されません。

児童扶養手当

(所得制限あり)

対象 ひとり親家庭の児童

た3月末まで)入院のみ

・市町村民税非課税世帯小・中学生(15歳に達した3月末まで) 通院・入院・調剤

※助成を受けるには受給資格者証の申請手続が必要

ひとり親家庭等医療助成

(所得制限あり)

対象者が医療機関にかかったとき、市が費用の一部を助成します(保険診療分)。

※親については一部自己負担対象(市内在住であること)

①ひとり親家庭等の親

②ひとり親家庭等の親に監護されている児童

③父母のいない児童

※児童は18歳到達後最初の3月31日までの人

※父または母が政令で定める程度の障がいがあると

きも対象となる場合があります。

子ども医療費助成

対象者が医療機関に受診したとき、市が費用の一部を助成します(保険診療分)。

対象(市内在住であること)

・未就学児(6歳に達した3月末まで) 通院・入院・調剤

・小・中学生(15歳に達した3月末まで)

・小・中学生(15歳に達した3月末まで) 通院・入院・調剤

・小・中学生(15歳に達した3月末まで)

・小・中学生(15歳に達した3月末まで)

・小・中学生(15歳に達した3月末まで)

に、子どもを預けられる事業です。泊りがけで預けられる「ショートステイ」と平日夜間や休日に預けられる「トワイライトステイ」があります。

一時預かり事業 2歳児定期利用

家庭において必要な保育を受けることが困難であると認定を受けた2歳児を定期的に預けられます。

※預ける理由により利用できる事業が異なります。

※所得に応じて、利用者の負担金があります。

※対象児や利用料など詳しくはお問い合わせください。

真愛幼稚園(上田の湯町)

※対象児や利用料など詳しくはお問い合わせください。

※対象児や利用料など詳しくはお問い合わせください。

※対象児や利用料など詳しくはお問い合わせください。

※対象児や利用料など詳しくはお問い合わせください。

※対象児や利用料など詳しくはお問い合わせください。

※対象児や利用料など詳しくはお問い合わせください。

※対象児や利用料など詳しくはお問い合わせください。

※対象児や利用料など詳しくはお問い合わせください。

※対象児や利用料など詳しくはお問い合わせください。

※対象児や利用料など詳しくはお問い合わせください。

※対象児や利用料など詳しくはお問い合わせください。

※対象児や利用料など詳しくはお問い合わせください。

※対象児や利用料など詳しくはお問い合わせください。

※対象児や利用料など詳しくはお問い合わせください。

※対象児や利用料など詳しくはお問い合わせください。

※対象児や利用料など詳しくはお問い合わせください。

※対象児や利用料など詳しくはお問い合わせください。

※対象児や利用料など詳しくはお問い合わせください。

※対象児や利用料など詳しくはお問い合わせください。

※対象児や利用料など詳しくはお問い合わせください。

※対象児や利用料など詳しくはお問い合わせください。

※対象児や利用料など詳しくはお問い合わせください。

※対象児や利用料など詳しくはお問い合わせください。

い合わせください。

一時預かり事業

2歳児定期利用

家庭において必要な保育を受けることが困難であると認定を受けた2歳児を定期的に預けられます。

※預ける理由により利用できる事業が異なります。

※所得に応じて、利用者の負担金があります。

※対象児や利用料など詳しくはお問い合わせください。

真愛幼稚園(上田の湯町)

※対象児や利用料など詳しくはお問い合わせください。

※対象児や利用料など詳しくはお問い合わせください。

※対象児や利用料など詳しくはお問い合わせください。

※対象児や利用料など詳しくはお問い合わせください。

※対象児や利用料など詳しくはお問い合わせください。

※対象児や利用料など詳しくはお問い合わせください。

※対象児や利用料など詳しくはお問い合わせください。

※対象児や利用料など詳しくはお問い合わせください。

※対象児や利用料など詳しくはお問い合わせください。

※対象児や利用料など詳しくはお問い合わせください。

※対象児や利用料など詳しくはお問い合わせください。

※対象児や利用料など詳しくはお問い合わせください。

※対象児や利用料など詳しくはお問い合わせください。

※対象児や利用料など詳しくはお問い合わせください。

※対象児や利用料など詳しくはお問い合わせください。

※対象児や利用料など詳しくはお問い合わせください。

※対象児や利用料など詳しくはお問い合わせください。

※対象児や利用料など詳しくはお問い合わせください。

※対象児や利用料など詳しくはお問い合わせください。

※対象児や利用料など詳しくはお問い合わせください。

※対象児や利用料など詳しくはお問い合わせください。

※対象児や利用料など詳しくはお問い合わせください。

※対象児や利用料など詳しくはお問い合わせください。

一時預かり事業

保護者の短期の勤務や傷病などの緊急な理由により家庭で保育できなくなった場合や、育児疲れを解消したい場合などに一時的に保育所(園)に預けられます。

対象児童 市内在住で認可保育所・公私立幼稚園などに入所していない概ね6か月児から就学前の児童

預けられる時間 8時〜18時(日曜日、祝日、年末年始を除く)

預けられる保育所(園)

・中央保育所(南町)

・内籠保育所(国立第二)

・鶴見保育所(荘園)

・ナーサリーみにふう(西野口町)

※利用料など詳しくはお問い合わせください。

※利用料など詳しくはお問い合わせください。

※利用料など詳しくはお問い合わせください。

※利用料など詳しくはお問い合わせください。

※利用料など詳しくはお問い合わせください。

※利用料など詳しくはお問い合わせください。

※利用料など詳しくはお問い合わせください。

※利用料など詳しくはお問い合わせください。

※利用料など詳しくはお問い合わせください。

※利用料など詳しくはお問い合わせください。

※利用料など詳しくはお問い合わせください。

※利用料など詳しくはお問い合わせください。

おおいた子育て ほっとクーポン

新たに生まれた子を対象とした、おおいた子育てほっとクーポンの申請を受け付けています。出生後、申請していない保護者は申請手続を行ってください。

有効期限にご注意ください

おおいた子育てほっとクーポンの有効期限は3歳の誕生日の前日までです。

平成31年4月1日〜令和2年3月31日に生まれた子を対象にした紫色の表紙のクーポンをお持ちの人は有効期限を確認し、期限内にご利用ください。

平成31年4月1日〜令和2年3月31日に生まれた子を対象にした紫色の表紙のクーポンをお持ちの人は有効期限を確認し、期限内にご利用ください。

平成31年4月1日〜令和2年3月31日に生まれた子を対象にした紫色の表紙のクーポンをお持ちの人は有効期限を確認し、期限内にご利用ください。

平成31年4月1日〜令和2年3月31日に生まれた子を対象にした紫色の表紙のクーポンをお持ちの人は有効期限を確認し、期限内にご利用ください。

平成31年4月1日〜令和2年3月31日に生まれた子を対象にした紫色の表紙のクーポンをお持ちの人は有効期限を確認し、期限内にご利用ください。

平成31年4月1日〜令和2年3月31日に生まれた子を対象にした紫色の表紙のクーポンをお持ちの人は有効期限を確認し、期限内にご利用ください。

平成31年4月1日〜令和2年3月31日に生まれた子を対象にした紫色の表紙のクーポンをお持ちの人は有効期限を確認し、期限内にご利用ください。

平成31年4月1日〜令和2年3月31日に生まれた子を対象にした紫色の表紙のクーポンをお持ちの人は有効期限を確認し、期限内にご利用ください。

平成31年4月1日〜令和2年3月31日に生まれた子を対象にした紫色の表紙のクーポンをお持ちの人は有効期限を確認し、期限内にご利用ください。

平成31年4月1日〜令和2年3月31日に生まれた子を対象にした紫色の表紙のクーポンをお持ちの人は有効期限を確認し、期限内にご利用ください。

平成31年4月1日〜令和2年3月31日に生まれた子を対象にした紫色の表紙のクーポンをお持ちの人は有効期限を確認し、期限内にご利用ください。

平成31年4月1日〜令和2年3月31日に生まれた子を対象にした紫色の表紙のクーポンをお持ちの人は有効期限を確認し、期限内にご利用ください。

平成31年4月1日〜令和2年3月31日に生まれた子を対象にした紫色の表紙のクーポンをお持ちの人は有効期限を確認し、期限内にご利用ください。

別府市ファミリー！ サポート事業

子育て中の家庭を応援するために、「援助してほしい人」と「援助をしたい人」が会員となって、有料で活動を行い地域で支え合う事業です。

※事前登録が必要（利用料は1時間あたり600円から）

① 別府市ファミリー・サポート・センター（ほっぺパーク内）
☎211189

各制度には申請手続き が必要です

申請時、個人の状況などに応じて必要な書類などがあります。手当は申請をした翌月分から支給します。詳しくは子育て支援課へお問い合わせください。

春の全国 交通安全運動

春は新入学の児童や通勤に不慣れな車などが多く、事故の起こりやすい季節です。

優しいマナーと思いやり

の運転を心がけて、交通事故のない安全で安心なまち、別府を目指しましょう。

○子どもや高齢者など、歩行者へ思いやりのある運転をしましょう。

○道路を横断するときは手を上げるなど、横断する意思を示しましょう。

○自転車に乗る人は、自転車損害賠償責任保険などに加入し、ヘルメットなどの安全装具を着用しましょう。



② 生活環境課
☎211134

就学援助制度 （要申請・審査有）

経済的な理由で、公立小・中学校の児童生徒を就学させることが困難な場合、一定の要件を満たせば就学援助制度を利用できます。

詳しくは、左記または各公立小・中学校へお問い合わせください。

③ 学校教育課
☎211574

募集 社会教育課主催講座

期間：5月～令和5年2月

受講無料
※材料費が必要な場合あり

講座名	①家庭教育	②地域の力で育てる別府っ子		
	子育て応援講座	子ども夢チャレンジ	放課後トライ	べっぴん子育てLabo
日程	主に第2火曜日 10時～12時	土曜日または日曜日 10時～12時または 13時～15時	5月中旬～ 令和5年2月末までの 隔週水曜日15時～16時	5月中旬～ 令和5年3月まで
場所	中央公民館ほか	中央公民館、 各地区公民館	市内各小学校 ※東山小学校を除く	中央公民館、 各地区公民館
対象	子育て中の保護者（祖父母含む）、子どもたちの活動に関わる人など	園児・児童・生徒など	2～4年生 ※各学校で異なります	地域住民 どなたでも
内容	子育てに関することや地域課題など	様々な体験活動	様々な学習活動	子育ての悩みや気づきなどを語り合う

申込方法

①…4月1日（金）以降、社会教育課に申込み。

※電話、メール、FAX、市ホームページの申込みフォームのいずれか。

【必要事項】希望の講座名、住所、電話番号、保護者氏名（かな）、子どもの氏名（かな）、学校（園）名、学年（年齢）

②…公民館または学校を通じてお知らせします。

④ 社会教育課 ☎21-1587 FAX 22-5100

☒lle-be@city.beppu.lg.jp ☎トップ→学習→講座・イベント



◀申込みフォーム、各地区公民館の電話番号などの詳細は市ホームページへ

ボランティア募集

子どもの学びを応援する人を募集します。

◎地域の公立幼稚園・学校の教育活動

◎学校の放課後学習の補助

◎子育て講座などの託児

◎読み聞かせ

◎子どもの読書活動推進

左記へお問い合わせください。

志高湖野営場の愛称が決定

別府市宮阿蘇くじゅう国立公園志高湖野営場のネーミングライツ・パートナーを募集し、左記のとおり愛称が決定しました。

愛称

RE CAMP

期間 4月1日から5年間

観光課 ☎(21)1128



子どもに関する弁護士専門相談(要予約)

一人で悩みを抱えずに、ぜひご相談ください。

日時 4月22日(金)

16時～18時

場所

光の園子ども家庭支援センター内(荘園8組)
内容 子どもや子育て環境に関する悩みを、法律や人権の観点から弁護士に相談できます。

※無料。1人30分程度。
※電話で左記へ申込み。

☎(21)1128

別府市子ども家庭総合支援拠点(光の園)

人権相談(要予約)

部落差別問題をはじめとした人権問題に関する各種相談をお受けします。

日時 毎週月～金曜日

9時～16時

受付15時30分まで

※祝日、年末年始は除く。

場所・☎(21)1128 人権啓発センター

〒850-0101 (石垣東10丁目)



▲人権啓発センター

債務者相談会(要予約)

弁護士による30分程度の相談です。借金問題で困りの人はご相談ください。

日時 4月14日(木)

13時30分～16時30分

場所 市役所4階

4F-1会議室

定員 各6人(先着順)

☎(21)1881

農地農業相談

日時 4月21日(木)

13時30分～15時30分

場所 市役所4階

農業委員会室

内容 農地、農業に関する相談など

相談員 農業委員、農地利

用最適化推進委員

☎(21)1178

※予約は4月13日(水)までに電話で左記へ申込み。

消費生活相談

消費生活に関するトラブルや契約・解約などの相談を受けています。

日時 毎週月～金曜日

9時～16時30分

※祝日は除く。

相談員

消費生活専門相談員

場所・☎(21)1881 別府市消費生活センター

(市役所4階産業政策課内)

わたしたちのねがい

人権って何ですか？

私たちは、誰もが皆、人間らしく幸せに生きていくための権利をもっています。

この権利が「人権」です。これは、私たちが幸福生活を営んでいくために侵すことのできない普遍的権利であり、日本国憲法によって、人種・性別・出身地などにかかわらず、全ての国民に保障されています。

一人ひとりの人権を尊重するためには、社会のしくみを整えるだけではなく、私たち自身が考え方や行動を見つめ直すことが必要です。

お互いの人権を尊重し、差別や偏見のない、本当に人権が尊重される社会をつくることが一人ひとりに求められています。

人権を尊重するための第一歩は、相手の気持ちを考えることです。まずはその一歩から始めてみませんか。そして、自分、周りの人、全ての人々の人権を大切に人権尊重のまちづくりを、共に目指していきましょう。

4月の無料人権相談 お気軽にご相談ください。

日時 13日(水) 10時～12時、13時～15時

場所 市役所4階 4F-1会議室(予約優先)

相談員 人権擁護委員

☎(21)11291 共生社会実現・部落差別解消推進課

☎21-1291

市民活動団体を支援します

別府市市民活動支援補助金 申請団体募集

別府市では、地域の課題解決に向けて公益的な活動を行うNPO法人や学生団体も含めた市民活動団体を支援することにより、協働のまちづくりを一層推進するため補助金を交付します。

■NPO活動推進部門

対象経費 団体の組織強化または人材育成に要する経費、団体の中間支援活動に要する経費

対象団体 次の要件を全て満たすNPO法人

- ①事務所が市内にあり、市内で市民活動を行っていること
- ②設立後5年以上経過していること
- ③5人以上の会員で構成されていること
- ④法人やその構成員が、暴力団等と無関係であること
- ⑤政治活動や宗教活動を目的としないものであること

補助限度額 60万円（補助率10分の10以内）

■市民活動促進・活性化部門（一般枠・学生枠）

対象経費 団体の市民活動の準備に要する経費、団体の市民活動・運営に要する経費

対象団体 次の要件を全て満たす市民活動団体（NPO法人含む）

- ①市内で市民活動を行っている、または行おうとしていること

②市内を活動拠点とし、5人以上の会員で構成されていること

③規約などを有し、責任者が明確であること

④営利を目的としていないこと

⑤「NPO活動推進部門」の④、⑤の要件を満たすこと

※学生枠は、上記①～⑤を全て満たす市内の学生団体（市内に所在する大学及び大学院、短期大学、専修学校などに在籍する学生により構成される団体）であること

補助限度額 （一般枠）30万円（補助率2分の1以内）
（学生枠）10万円（補助率10分の10以内）

■申請と審査について

申請方法 申請書に必要事項を記入し、必要書類を添えて自治連携課へ提出。申請書は自治連携課にあるほか、市ホームページからダウンロードできます。

受付期間 4月8日（金）～5月9日（月）

審査方法 1次書類審査、2次公開審査

☎ 自治連携課 ☎ 21-1125

高齢者のための相談機関「地域包括支援センター」

地域包括支援センターは、高齢者やその家族、地域住民からの高齢者虐待や認知症などに関する相談、介護保険の認定申請代行や福祉サービス案内など様々な相談支援を行う機関です。そのほか健康教室、介護予防教室への参加案内などの介護予防支援や医療・介護関係者との連携強化、地域のネットワークづくりにも取り組んでいます。お気軽にご相談ください。

各地域の高齢者の相談窓口（地域包括支援センター）連絡先一覧

名称	電話番号	所在地
別府市青山・東山地域包括支援センター	73-8989	鶴見6組1
別府市中部地域包括支援センター	76-5866	石垣東1丁目9番20号 テラス石垣1階
別府市鶴見台地域包括支援センター	25-7722	石垣西10丁目9番13号 豊ビル102
別府市朝日地域包括支援センター	85-8088	大畑2-1 飛鳥ビル1階
別府市山の手地域包括支援センター	23-5582	山の手町2番17号
別府市北部地域包括支援センター	66-8844	亀川中央町9番27号
別府市浜脇地域包括支援センター	25-6811	浜脇1丁目8番5号 浜脇高層店舗B

☎ 介護保険課 ☎ 21-1463

募集 水泳教室

場所・申問 別府市営温水プール【火曜日休館】 ☎25-3633

市営温水プールでは、水泳教室を週10教室開いています。プールで水と親しみ、健康な体をつくりませんか。
受講料 月4,700円(1回1時間・月4回) 定員 各教室35人

教室名	曜日	時間	教室名	曜日	時間
初心者コース	月曜日	10時30分～11時30分	リフレッシュコース	木曜日	10時30分～11時30分
健康体操&水中エクササイズ		11時30分～12時30分			19時～20時
中級者コース	水曜日	10時30分～11時30分	初心者コース	金曜日	10時30分～11時30分
学童コース		16時20分～17時20分	学童コース		16時20分～17時20分
		17時30分～18時30分	学童コース		17時30分～18時30分

※申込みには印鑑と受講料(1か月分)が必要です。学童コースはキャンセル待ちの場合があります。

募集 ベっぷアリーナの教室

①②ともにベっぷアリーナ窓口でお申込みください。
※電話申込み不可

①運動教室 ★★★★★★

教室名	曜日・時間	定員	料金/月
ストレッチ	(月) 10時～10時45分	18	1200円 (月3回)
	(木) 14時～14時45分		
スポーツ	(火) 10時～12時	60	1500円 (月3回)
	(木) 10時～12時		
バドミントン	(金) 10時～12時	12	2100円 (月3回)
卓球(初級)	(金) 14時～16時	12	

※受講料は月謝制(翌月も自動更新)
※申込みは先着順 ※教室開始4月8日(金)～
☎ ベっぷアリーナ ☎21-2323

②トレーニング室会員限定レッスン(月3回3300円/各18人)

レッスン名	曜日・時間
ZUMBA GOLD	(月) 13時45分～14時30分
	(金) 18時30分～19時15分
トータルピラティス	(火) 10時30分～11時15分
バレトン	(金) 10時30分～11時15分
ニコニコステップ	(火) 13時30分～14時15分
ニコニコエアロ①	(火) 20時～20時45分
ニコニコエアロ②	(金) 13時30分～14時15分
シェイプアップボクサ	(火) 19時～19時45分
ファンクショナルヨガ	(木) 10時30分～11時15分

お誕生日おめでとう! すくすく1さい 4月生まれ <>内は誕生日です

	 はな 松石 芭菜 ちゃん (龍川浜田町) <8日>	 えな 今井 咲那 ちゃん (馬山) <16日>	 えま 廣田 依菜 ちゃん (馬場) <16日>	 チェナーヤ サユミ ちゃん (鶴見) <17日>	
		 さくたろう 北垣 朔太郎 ちゃん (西野口町) <20日>	 みあ 首藤 実亜 ちゃん (馬山) <21日>	 りん 高倉 鈴 ちゃん (北鉄輪) <29日>	

★1歳の記念にお子さんの写真を掲載しませんか★

応募方法 ①応募フォーム または ②市秘書広報課窓口写真を持参
締切 誕生月の前月7日 ※休日の場合は前開庁日【5月号締切 4月7日(木)】
☎ 市秘書広報課 ☎21-1123

フォームから簡単に
応募できます♪



応募について
詳しくは
◀こちら

創

—第72回—

国際都市 別府としての役割

ロシアがウクライナに侵攻しました。被害に遭っているのは、何の罪もなく平和に暮らしていた人々。国際社会はかつてない結束でロシアの侵攻に対し、あらゆる制裁とその準備をしています。

特にEU、イギリスなどは、それぞれに抱えていた難しい問題を一時棚上げしてまで同調して動いています。それほどの危機だということです。

背筋が凍ったのはウクライナの原子力発電所への攻撃です。どのような理屈を並べても、他国の原発を砲撃する正当な理由などありません。戦争中であれ、どんな手段を用いても良いということではないのです。

そして全ての世界中の国々はそれを受け容れてきたはずですし、これは世界を破滅に



別府市長
長野 恭紘

追いやる挑発と言わざるをえません。

日本も当然ロシアへの制裁とウクライナ支援に向けて様々な対策を発表しています。事情は異なるとはいえ、日本もロシア、中国と国境を接しています。日本だけが平和を望んでも、いとも簡単にそれは破られるという現実を、学習するしかありません。今回政府は、ウクライナからの避難民の受け入れを表明しました。

我が別府市も、世界90か国の留学生が住む国際都市として、ウクライナ避難民を受け入れたいと政府に伝えました。

別府市としても、この戦争の即時停戦と速やかな解決を願い、今できる役割をしっかりと果たしたいと思えます。

(3月7日執筆)



フォトべっぴ



動く小さな図書館—新図書館等整備事業として2月21日～3月18日、まちなかで本に触れる機会や場を創出する「リモートライブラリー+」(書架)を市内4か所に設置し、一部には九州経済データベース「DATA SALAD」機能も拡張しました。



火の用心—3月1日、全国火災予防運動期間として、市内の園児らが拍子木を叩きながら街頭で啓発運動を行いました。園児らは「火遊びはしません」「火事にならないように気をつけます」などと行き交う人に火災予防を呼びかけました。



日本代表候補選手の強化—2月20日～26日、3月9日～17日、実相寺多目的グラウンドで「ラグビー男子セブンズ(7人制ラグビー)・デベロップメント・スコッド」の別府合宿が行われました。公開練習では、観客も訪れ選手にエールを送っていました。



王座奪還を目指す—2月28日、別府市・由布市をホームタウンとするJFL(日本フットボールリーグ)所属のヴェルスパ大分の監督や選手ら4人が、2022シーズン開幕の前に、市長を表敬訪問しました。それぞれ今シーズンの意気込みを熱く語りました。

日曜・祝日の在宅当番医

発熱など風邪症状がある場合は、事前に電話で相談し、医療機関の指示に従って受診してください。都合により変更になることがあります。最新の情報は市ホームページをご確認ください。



診療時間 9:00～17:00 (内)=内科 (小)=小児科 ☎ 市健康推進課 ☎ 21-2188

4月			
日	医療機関名	所在地	電話
3	別府市医師会地域保健センター (内) (15歳以上が対象です)	西野口町	26-4000
	松本小児科医院 (小)	北浜2丁目	23-5215
10	新森内科医院 (内)	石垣東5丁目	25-5261
	衛藤小児科医院 (小)	荘園	85-7881
17	武井医院 (内)	幸町	24-3411
	古城小児科医院 (小)	上人仲町	67-5566
24	つねとみ内科 胃腸科クリニック (内)	中須賀本町	67-3600
	河野小児科医院 (小)	石垣西7丁目	22-4429
29	畑病院 (内)	中島町	21-1371
	松井小児科医院 (小)	大畑	24-1911

5月1日・3日～5日			
日	医療機関名	所在地	電話
1	別府市医師会地域保健センター (内) (15歳以上が対象です)	西野口町	26-4000
	松本小児科医院 (小)	北浜2丁目	23-5215
3	千馬内科医院 (内)	楠町	21-0715
	衛藤小児科医院 (小)	荘園	85-7881
4	児玉病院 (内)	亀川四の湯町	67-1611
	河野小児科医院 (小)	石垣西7丁目	22-4429
5	別府駅ゆのまち内科 ・胃と腸クリニック (内)	駅前町	76-8500
	矢田こどもクリニック (小)	石垣東4丁目	22-9557

4月末・5月始めの 休日当番歯科 歯の急患

診療時間 9:00～12:00、13:00～17:00
受付時間 午前は11:30まで、午後は16:30まで
☎ 別府口腔保健センター ☎ 21-5657

月	日	曜	医療機関名	所在地	電話
4	29	金	別府口腔保健センター	西野口町	21-5657
	30	土	別府口腔保健センター ※13:00～17:00 (午前は休診)	西野口町	21-5657
5	1	日	別府口腔保健センター	西野口町	21-5657
	3	火	関の江歯科医院	古市町	78-2171
	4	水	ガーデン歯科クリニック	南立石一区	22-4618
	5	木	歯科柳川医院	秋葉町	23-1464

※都合により変更になることがあります。

献血 **あなたの気持ち、いのちの芽となります**
献血にご協力ください (400ml)
☎ 市健康推進課 ☎ 21-2188

日	曜	場所	時間
10	日	ゆめタウン別府	9:30～12:00 13:30～16:00
22	金	東部保健所	13:30～16:30
26	火	九州電力別府営業所	9:30～11:30
		上下水道局	13:30～16:30

※都合により変更になることがあります。
※新型コロナウイルスのワクチンを接種した人は、
接種後48時間は献血をご遠慮いただいています。

市報3月号17ページに掲載しました、世界腎臓デーの日にちに誤りがありましたのでお詫びして訂正いたします。 誤：3月11日 正：3月10日

4月の乳幼児の健診と相談 場所・☎・☎ 市健康推進課 (別府市保健センター内) ☎ 21-1117

種類	内容	受付時間 13:00～14:30 受診方法 郵送で案内が届いてから予約 ※案内に同封している「感染予防のためのチェックリスト」をご確認ください。
1歳6か月児健康診査	診察・歯科健診・計測など	
2歳6か月児歯科健診・相談	歯科健診・計測など	
3歳5か月児健康診査	診察・歯科健診・計測・尿検査・視覚検査など	

予防接種などの助成

☎ 市健康推進課 ☎ 21-1117

高齢者 肺炎球菌予防接種

ワクチンを接種することで肺炎の重症化を防ぐことができます。

助成期限 令和5年3月31日(金)

対象者 4月末までにクーポン券を郵送します

- ・昭和32年4月2日～昭和33年4月1日生
- ・昭和27年4月2日～昭和28年4月1日生
- ・昭和22年4月2日～昭和23年4月1日生
- ・昭和17年4月2日～昭和18年4月1日生
- ・昭和12年4月2日～昭和13年4月1日生
- ・昭和7年4月2日～昭和8年4月1日生
- ・昭和2年4月2日～昭和3年4月1日生
- ・大正11年4月2日～大正12年4月1日生

※過去に接種した人は対象ではありません。

助成回数 1人1回

自己負担額 3,000円(通常8,000円以上かかります)

※次の①②の人は無料で接種できます。それぞれの証明書を必ず接種当日に医療機関へお持ちください。

- ①生活保護世帯の人 診療依頼証
- ②住民票の世帯員全ての人に市県民税がかかっていない世帯の人
所得・税額証明書、後期高齢者医療限度額適用・標準負担額減額認定証、介護保険負担限度額認定証のいずれかひとつ

男性 風しん抗体検査・予防接種

過去に送付している無料クーポン券を利用できます。紛失した場合は再発行もできます。

助成期限 令和5年2月28日(火)

助成回数 1人1回

対象者 昭和37(1962)年4月2日～昭和54(1979)年4月1日生まれの男性

※ただし、次の①②の人は受ける必要はありません。

- ①過去に風しん抗体検査などによる確定診断を受けたことがあり、り患記録のある人
- ②平成26年4月1日以降に受けた風しん抗体検査により、十分に抗体を保有している人

大人 風しん予防接種

妊娠中の女性が風しんにかかると、生まれてくる子どもが先天性風しん症候群という病気にかかり、障がいが残るおそれがあります。妊娠中は予防接種ができないため、妊娠前の接種をお勧めします。

対象者 抗体価が低いと判断された次の人

妊娠を希望する女性及び配偶者、妊婦の配偶者

助成回数 1人1回

助成額 MR(麻しん・風しん混合)ワクチン 5,000円
風しん単独ワクチン 3,000円

※医療機関で接種後、上記の金額を差し引いた金額をお支払いください。

指定医療機関などの詳細は市ホームページをご覧になるか、市健康推進課(☎21-1117)までお問い合わせを。

大分県後期高齢者医療の健康診査

大分県後期高齢者医療加入者の皆さんへ、5月下旬までに健診受診券を郵送します。

糖尿病などの生活習慣病を早期発見・早期治療するため、年に一度は必ず受診しましょう。

日程・健診場所

市が行う集団健診の日程・会場または指定医療機関で受診できます。

指定医療機関については右記へお問い合わせ

合わせいただくか、こちらからご確認を▶



対象者 大分県後期高齢者医療被保険者

費用 年1回のみ無料

健診の持ち物

受診券(オレンジ色のはがき)、保険証

※健診の結果に関する相談は別府市健康推進課までご相談ください。

☎ 大分県後期高齢者医療広域連合

☎ 097-534-1771

別府市健康推進課 ☎ 21-2188

健康推進課の相談等

場所 別府市保健センター
 申込方法 電話で市健康推進課へ申込み。※内容によって電話が異なります。

■育児相談 ☎(21)1117

日程 平日



9時～16時30分 *
 ※午前は申込不要
 内容 身長・体重測定、子育て・栄養相談など
 持ち物 母子健康手帳
 相談員 管理栄養士、保健師、助産師

■こどもの発達相談会 ☎(21)1117

言葉が遅いなどの言葉の相談、動きが激しい、人見知りなどのかかわり方の相談
 日時 4月15日(金)、26日(火) 9時～15時
 相談員 心理職、保健師
 ※定員に達した場合、お断りすることがあります。

■個別離乳食相談会 ☎(21)1117

日時 4月26日(火)、27日(水) 10時～16時
 ※1組30分程度
 対象 概ね7～8か月児の保護者(先着10組)

■こころの相談会 ☎(21)2188

困り事・悩み事がある人、気分が沈みがち・イライラするなどの不調が続いている人、家族の引きこもりなどの相談
 日時・定員
 ・4月21日(木) 9時～12時 2人(先着順)
 ・4月26日(火) 13時30分～16時 2人(先着順)
 ※前日までに申込み(匿名も可)
 相談員 公認心理師

4月の心の健康相談会

日時 4月12日(火) 15時30分(要予約)
 内容 精神科医師による精神保健医療福祉相談、認知症相談
 場所・申問 東部保健所 ☎(67)2511

介護者教室

日時 4月9日(土) 13時～
 内容 看護師に学ぶ！リンパケア(要予約)
 場所・申問 泰生の里 ☎(66)9966

目指せ！朝ごはんを食べるまち ナンバー1

健康の基本とも言える朝ごはん。

別府市では朝ごはんを食べない人の割合が10年前より増加傾向で食生活における市の課題となっています。

朝ごはんを毎日食べてほしいという思いから

別府大学の協力のもと、レシピのリーフレットを作りました。

どれも5分程度で簡単に作れる、朝食にぴったりのミニレシピ集です。

☎市健康推進課 ☎21-2188

◀リーフレットイメージ

※市役所などで配布しています。市ホームページからもご覧になれます。

＼包丁不要、レンジのみ／

超絶簡単*トマトクリームスープ

- 【材料】(1人分：248kcal、塩分1.1g)
 ・早ゆでマカロニ 25g
 ・ツナ水煮 40g
 ・ミックスビーンズ 25g
 ・トマトジュース(無塩) 100cc
 ・牛乳(豆乳でも) 100cc
 ・顆粒コンソメ 小さじ1/2

【作り方】

耐熱容器(深めのスープカップなど)に材料を全て入れて混ぜ、ラップをして電子レンジ600wで2～3分程度加熱したら完成！



ポイント

マカロニの食感はお好みで。硬めの食感なら混ぜたらそのまま加熱、やわらかめの食感なら加熱前に少し浸しておく◎

クックパッド cookpad 別府市公式キッチン



レシピが満載です！ぜひご利用ください。

別府市歯科医師会の健診(別府市民は無料)※要予約

◇無料歯周病検診…土曜日13:00～16:30、

日曜日9:00～11:30、13:00～16:30

◇口腔がん検診…

月～金曜日9:00～11:30、13:00～16:00

場所・申・問 別府市歯科医師会 ☎21-5657

◇東部保健所 ☎67-2511

◇夜間こども診療(別府市医師会内) ☎26-4000

◇別府口腔保健センター(休日の歯の急患) ☎21-5657

◇別府市保健センター「湯のまちけんこうパーク」は、市健康推進課、別府市医師会、別府市歯科医師会の複合施設です。(西野口町15番33号)

募集 ゆったりストレッチ教室



5月～7月

期間 5月10日(火)～7月15日(金)の3か月間
 対象 別府市民
 持ち物 ストレッチマットまたはバスタオル、飲み物、
 タオル、マスク（不織布が望ましい）

申込方法
 希望場所を1か所選び、往復はがきに次の必要事項を記入のうえ、1人につき1枚（連名不可）で下記へお申し込みください。

- ①参加者氏名・フリガナ
- ②電話番号（携帯電話 / 自宅）
- ③住所
- ④参加希望教室の場所・曜日・時間（右表参照）



宛先 〒874-8511 別府市役所 健康推進課内
 「ゆったりストレッチ教室」係

4月8日(金)消印有効

※応募多数の場合は抽選で参加者を決定します。参加の可否は返信用はがきで4月下旬に連絡します。
 ※抽選で落選した人は、次回のゆったりストレッチ教室に応募した際に優先的に参加できるよう配慮します。
 ※詳細は市ホームページをご覧ください。
 ★各自で感染対策と熱中症対策をお願いします。

【日程表】

場 所	曜日	時 間	定員
南部地区公民館 体育室	火	14:00～14:45	48人
	木	10:00～10:45	48人
西部地区公民館 体育室	月	9:30～10:15	45人
	水	15:30～16:15	45人
中部地区公民館 体育室	月	10:45～11:30	45人
	木	12:50～13:35	45人
朝日大平山地区 公民館体育室	月	14:00～14:45	50人
	水	9:30～10:15	50人
		10:45～11:30	50人
北部地区公民館 体育室	火	9:30～10:15	36人
	金	13:00～13:45	36人
野口ふれあい 交流センター体育室	月	15:00～15:45	45人
	金	9:30～10:15	45人
		10:45～11:30	45人

コロナ禍の健康づくりに

個人で・仲間と

ノルディック・ウォーク 始めませんか

市健康推進課 ☎21-2188

ポールの無料貸出

実施期間 4月1日(金)～令和5年3月31日(金)
 貸出期間 原則2週間以内（土日祝日を含む）
 対 象 別府市に住居票がある人
 貸出場所 市役所グランドフロア健康推進課、
 別府市保健センター、
 南部地域交流センター（おひさまパーク内）、
 社会福祉会館、あすなろ館
 申込方法 上記貸出場所にある申請書に記入し、
 本人確認書類（運転免許証、健康保険証など）
 を提示してください。
 ※ポールの数に限りがありますので、申請時に貸
 出できない場合があります。その場合は予約を
 取り、受付順に貸し出します。



ノルディック・
ウォークに
興味がある人、
ポールの購入を
迷っている人

ノルディック・ウォーク体験会

5人以上集まればノルディック・
ウォーク連盟の講師を派遣します。
 参加人数 5～15人（15人を超える
 場合は要相談）

対 象 別府市民
 ※ポール無料貸出あり。

自治会や
趣味の会など
地域の
健康づくりに！

より多く
市民の皆さんの
体力維持に役立
ててほしい！

ポールの購入費補助

補助金額 1人1回のみ購入費の半額
 （上限3,000円）
 対 象 別府市に住居票があり、
 市税等の滞納がない人
 必要書類 使用者の名前がある領収書
 （レシート不可）、
 補助金交付申請書兼請求書
 申込期限 購入日から3か月以内、
 または購入年度の3月31日
 のいずれか早い期日

😊は、子どもが参加できます。

募集

◆別府市身体障害者福祉団体協議会開催の教室受講生

対象 市内在住で身体障害者手帳をお持ちの人

受講料 無料(各教室で保険料、テキスト代は実費)

申込方法 電話で左記へ。

◎水泳教室

日程 毎月第2・3(土)

(年間18回) 13時～14時

場所 市営温水プール(野口原)

※車いすを利用する人は受講条件あり。お問い合わせください。

※個人に合わせて受講できます。

◎手話教室

日程 毎月第2(金) 13時～15時

4月のみ第3(金)

場所 中央公民館(上田の湯町)

※基礎的な内容です。

※他にも卓球バレー、ボッチャ、ノルディック、パソコン、料理教室なども開催。

申請 別府市身体障害者福祉

団体協議会 事務局

☎53351(平日9時～16時)

◆ビービースタッフBIP事業部

主催語学講座

◎4月23日(土) 毎週(土)開催

①フランス語初級
10時～10時50分

②フランス語中級
11時～11時50分

③スペイン語初級
12時～12時50分

④スペイン語中級
13時～13時50分

◎4月25日(月) 毎週(月)開催

⑤中国語初級
10時～10時50分

⑥中国語中級
11時～11時50分

⑦韓国語入門
13時～13時50分

⑧韓国語初級
14時～14時50分

場所 APU PLAZA OITA
1階(京町)

参加費 各コース5千円
(全10回分)

定員 各15人(定員を超えた場合は抽選、少数の場合は中止)

申込方法 電話またはシートメールで左記へ。

申請 ビービースタッフBIP事業部

☎080(3376)3855

※電話は月～土の午前中

😊長崎へ平和の取材「親子記者」

長崎で原爆の被害や平和の大切さ学び、新聞を作ってみませんか。

日程 8月8日(月)～11日(木)祝
対象 市内在住の小学生(4年生以上)と保護者

定員 全国の対象自治体から9組18人(多数時は抽選)

※長崎市までの交通費、宿泊代、滞在中の取材補助経費を支給

※申込方法など詳しくは左記へ。

申込期限 5月18日(水)

申請 日本非核宣言自治体協議会事務局

☎095(844)9923

info@nucfreejapan.com

http://www.nucfreejapan.com

◆公共職業訓練6月受講生

コース 電気システム科
(デュアルコース)

訓練期間 6月2日(木)～11月29日(火)

募集期間 4月1日(金)～28日(木)

※4月12日(火)・19日(火)に説明会を行います。詳しくは左記へ。

申請 別府市消防本部ホームページからダウンロードできます。

☎1125

yobo-sakai@city.beppu.lg.jp

◆消費税の適格請求書等保存方式(インボイス制度)説明会

日時 4月26日(火)・5月25日(水)・6月17日(金) 14時～15時

場所 別府税務署 3階会議室

定員 10人(定員に達し次第締切)

※電話で左記へ申込み。

申請 別府税務署法人課税

第1部門 ☎232111

があります。詳細は左記へ。
申請 別府市シルバー人材センター
☎(78)2200

◆甲種防火管理講習会

◎新規講習 2日間(定員50人)

4月21日(木) 9時～16時45分

4月22日(金) 9時～12時35分

※先着順。テキスト代6千円

◎再講習(定員20人)

4月22日(金) 14時30分～16時50分

※先着順。テキスト代3千円

※防火管理者の資格を証する書面の写しを1枚お持ちください。

申込期限 4月15日(金)

申込方法 メールまたは左記へ

電話で申込み。申込書兼受講票は別府市消防本部ホームページからダウンロードできます。

※持ち物などの詳細は左記へ。

申請 市消防本部予防課

☎(25)1125

yobo-sakai@city.beppu.lg.jp

【広告】

ぶらり劇場 別府座 観客席160席 座椅子・座布団 無料完備		観劇料(小学生未満無料) ※5月から料金が変更になります。		大人(中学生以上) 一般 1,800(4月) 2,000(5月) 会員 1,600(4月) 1,800(5月)	前売券(当月利用) 1,500(4月) 1,700(5月)	回数券(10枚入り) なし(4月) 1,200(4月) 2,000(5月) 15,000(5月) (集金は別注)	障がい者(要証明) 1,500	小学生(小学生未満無料) 800	ロング(昼部) なし(5月) 2,400(4月) 1,300(5月)	ショー前(夜部) 1,200(4月) 1,500(5月)	昼夜通券(当日限定) 3,200(4月) 3,600(5月)	はしご券(当日限定) 2,800(4月) 3,000(5月)	座席予約 300 無料
4月公演 橘祐太郎劇団 感謝DAY…4月8日(金)22日(金) 千秋楽…4月28日(木) 休演日…4月13日(水) 29日(金)30日(土)		5月公演 飛翔座 感謝DAY…5月6日(金)20日(金) 千秋楽…5月29日(日) 休演日…5月18日(水)25日(水) 30日(月)31日(火)		別府座 会員様特典 (会員カード発行手数料500円) ★20ポイントで無料券1枚進呈 ★感謝DAYは観劇料1000円 4月より、感謝DAYは毎月固定日ではありません。事前にお知らせしますので、ご確認ください。 ★会員価格でご利用、座席予約可 サービスDAYのポイント加算はありません。		トキハ双葉会・トキハカード 会員様特典 毎月3日・13日・23日は 1,500円 サービスDAYの ポイント加算はありません。							

ぶらり劇場 別府店7F 〈予約直通〉080-1758-1598 公演日程は変更になる場合がありますので、事前にお問い合わせ下さい。
 ☎0977-23-7770 別府市北浜2丁目9番1号 トキハ別府店7F (JR別府駅下車、東口から徒歩8分) [駐車場あり] 観劇ご利用のお客はトキハ駐車場を6時間定額無料でご利用できます。

「募集」のつぎ

◆防災管理新規講習

日程 6月15日(水)
場所 302Mホルトホール大分
(大分市金池南)

申込期間 4月19日(火)～26日(火)
受講料 7千円 定員 85人
申込方法 日本防火・防災協会
のホームページまたはFAX
で受講申請書を送信

④ 日本防火・防災協会

☎03(6263)9903
FAX03(6274)6977

◆留学生が教える語学教室受講生

期間 5月16日の週から
7月下旬頃まで(週1回)
時間 19時～20時30分
場所 別府市公会堂(上田の湯町)

定員 各教室9人(先着順)
受講料 1万円(全10回分)

中国語	英語	韓国語
初入門	中初入門	初初入門
級	級	級
水曜日	水曜日	木曜日
月曜日	火曜日	火曜日

※1回のみ体験見学可(要予約)
※詳細は左記へ。

④ 大学コンソーシアムおおいた
☎097(578)7400

川柳作品

対象 別府市内在住の人
お題 □□ナ

応募締切 5月31日(火)
(消印有効)

応募方法 任意の用紙に、氏名・
連絡先・住所・作品(2句以
内)を記入し、郵送またはF
AXで応募

入賞 いでゆ大賞(1選)
クラブ会長賞(2選)
社協会会長賞(2選)

※賞状と景品をお渡しします。
発表 6月15日(水)

※8月発行の「いでゆ新聞38号」
に優秀句を掲載します。
宛先・④
〒874の0908
上田の湯町15番40号
別府市社会福祉会館内
別府市老人クラブ連合会

☎(76)5647 FAX(76)5648

◆県民登山教室(初級)

初心者の登山技術向上を目的
とした教室です。

日程・内容
座学 5月14日(土) 装備、読図
などの理論を学ぶ
実践 7月24日(日)、9月11日(日)
登山を実践

参加料 9千円(交通費、保険
料などは別途)

定員 15人(多数時は抽選)

※4月23日(土)までに電話で県山
岳連盟または山溪へ申込み。

④ 県山岳連盟 松田
☎070(8480)8383

山溪(火曜定休)
☎097(537)3333

◆介護労働講習受講者

(実務者研修含む)
日程 6月1日(火)～11月9日(水)
場所 智泉福祉製菓専門学校
(大分市在隈)

対象 介護分野への就職を希望
する雇用保険受給資格者
(受講指示書)

募集期限 5月11日(水) 17時
(必着)

費用 受講料無料(テキスト代、
講習保険料、健康診断料
は実費)

申込先 ハローワーク別府(青山町)
④ 介護労働安定センター
大分支部

☎097(538)1481

◆一緒に竹細工をしませんか?

日程 毎月第1・3(水)
場所 別府市男女共同参画センター
あす・べつび(野口原)

※詳細は左記へお問い合わせ。
④ 竹細工竹友会 谷村
☎090(68227)6906

弓道教室生徒(中学生～シニア)

日程 5月10日(火)～7月29日(金)
毎週(火)・(金)
(全24回)

18時30分～20時

場所 市営弓道場
(実相寺)

定員 先着10人
費用 9千円
※5月6日(金)までに電話で左記
へ申込み。

④ 別府市弓道会 宇都宮
☎(66)4623

催物

④ 地獄ハイキング

浜脇・河内深谷コース

日時 4月23日(土) 13時30分～
※13時10分までに受付と支払いを。
集合場所 JR東別府駅前

参加費 一般2千円、学生千円
※中学生以下無料

申込方法 住所、氏名、生年月
日、年齢、性別、電話番号を
4月21日(木)17時までにメール
で申込み。詳細はホームペー
ジをご覧ください。

HP www.beppunsumai.jp/
www.beppunsumai.jp/

④ 別府温泉地球博物館
事務局 入江
☎090(5387)4186
cf:wunesun@beppunsumai.jp



【広告】

全額返金保証付

初回限定お試し体験実施!!
Before 2020.09.12 After 2020.11.08
6,600円【税込】発毛実績98.7%
一切薬を使わず ホームページは
健康に発毛 こちらから

ご予約はこちらから▼
スーパースカルプ発毛センター大分駅前店(大分市金池町3丁目1番96号)
スーパースカルプ発毛センター大分中津店(中津市沖代町1丁目1-76)
☎097-576-8639【共通ダイヤル】

市報べっぴん 掲載広告募集中

広告の種類と掲載料

1種広告 (半段)	横 88mm×縦 48mm モノクロまたは2色	3万円 (税込)
2種広告 (1段)	横 178mm×縦 48mm モノクロまたは2色	6万円 (税込)



▲詳しくは
こちら

申込期限 毎月10日が翌々月号分の申込締切です。

問合せ先 市秘書広報課 ☎21-1123

「催物」のつぎ

◆泉都ウォークのぼそ健康寿命

塚原高原わらび狩りコース

日時 4月24日(日) 9時受付

場所 由布市立塚原小学校

(由布市塚原)

参加費 400円(保険料込)

別府湾ウォーキング協会

古荘

☎070(5461)1148

◆国際理解教室(日英併用)

内容・日時

①多民族国家マレーシア

4月10日(日)

13時30分～15時30分

②シリア&レバノン

4月24日(日)

13時30分～15時30分

場所 西部地区公民館会議室

(鶴見園町)

参加費 500円(高校生以下無料)

※申込不要。不織布マスク着用必須。

☎有川

☎090(9484)6211

✉sarikawa@hotmail.co.jp

相談

◆ジヨブカフェおあいだ別府サテライト出張相談会

日時・場所 ※予約優先

①4月13日(水) 13時～16時

市役所5階 大会議室

②4月21日(木)

13時30分～16時30分

ハローワーク別府(青山町)

内容 就職相談、適性相談、企業情報、就職支援情報の提供

対象 概ね49歳以下の若年者(学生含む)とその家族

提供

別府サテライト

☎(27)5988

◆労働相談(労働者、事業主対象)

日時 4月13日(水)

13時～16時

場所 市役所5階 大会議室

内容 採用、退職、解雇、個別労働紛争など

相談員 左記会員

☎大分県社会保険労務士会

☎0978(63)2001

◆司法書士青年の会による身近な法律相談(要予約・1組30分以内)

日時 4月5日(火)

13時30分～16時

場所 別府市男女共同参画センター

あす・べっぴ(野口原)

内容 不動産・会社の登記、相続、遺言、成年後見、借金問題、少額裁判など

※予約は前日17時までに下記へ。

☎大分県司法書士青年の会

☎0972(23)2838

◆行政相談

日時 4月20日(水)

10時～12時

場所 別府市男女共同参画センター

あす・べっぴ(野口原)

内容 行政に対する苦情や要望など

相談員 行政相談委員

中野康恵さん

浜川和久さん

☎総務省大分行政監視行政相談センター(きくみ大分)

☎097(533)1100

◆大分県行政書士会による相談会

日時 4月20日(水)

13時30分～16時30分

場所 502ホールトホール大分

(大分市金池南)

内容 遺言、遺産相続、契約書、内容証明作成、法人設立、不動産関連の行政手続、建設業等許認可申請、自動車登録、その他生活の困り事など(要予約)

☎大分県行政書士会事務局

☎097(537)7089

◆行政書士会別府支部主催の相談会

日時 4月27日(水) 10時～12時

☎別府市男女共同参画センター

あす・べっぴ(野口原)

内容 遺言書・遺産分割協議書作成などの相続関係、任意後見契約・借地借家などの契約書関係の相談

※1組30分程度でお願いします。※混み合う場合はお待ちいただくことがあります。

☎大分県行政書士会別府支部

☎(76)5250(予約不要)

場所 別府市男女共同参画センター

あす・べっぴ(野口原)

内容 遺言書・遺産分割協議書作成などの相続関係、任意後見契約・借地借家などの契約書関係の相談

☎大分県行政書士会別府支部

☎(76)5250(予約不要)

◆市民のための身近な終活相談

日時 4月21日(木)

13時～16時

場所 別府市成年後見支援センター(上田の湯町)

内容 相続、遺言、生前整理、死後委任事務、任意後見契約など

対象 65歳以上の高齢者世帯で相続対象となる親族のいない人、または親族と疎遠な状況にある人

※要予約。1人50分程度。※予約は電話で左記へ。

☎別府市社会福祉協議会

☎(73)6070

◆不動産相談(要予約)

日時・場所

①4月14日(木)

13時～16時

(受付15時まで)

別府市男女共同参画センター

あす・べっぴ(野口原)

②4月21日(木)

9時30分～12時

(受付11時30分まで)

大分県宅地建物取引業協会

別府支部(中央町8番24号)

内容 宅地建物取引など

相談員 左記会員

☎大分県宅地建物取引業協会別府支部

☎(21)8578

☎(9時～15時・不定休)



試験

◆危険物取扱者試験

日時 6月26日(日) 10時～
場所 青山中学校

試験種類

甲種、乙種(全類)、丙種

受付期間

(電子申請) 4月19日(火)～
5月6日(金)予定

(書面申請) 4月22日(金)～
5月9日(月)予定

※願書は3月25日(金)～市消防本部予防課や消防署各出張所で配布します。詳細は左記へ。

◎消防試験研究センター
大分県支部
☎097(537)0427

別府市美術館

☎(75)8710

入館料 (中学生以下) 無料
(高校生・大学生・一般) 210円
(団体・20人～) 146円

※障がい者手帳を所持する人及び介護者1人免除

※常設展示もご覧になれます。

開館時間 10時～17時

※入館は16時30分まで。

※月曜日は休館(祝日の場合は翌日休館)

※各講座は美術館へ電話で申込み。

※日程の変更はホームページなどでお知らせします。

◆美術館実技講座

◎小・中学生絵画教室(定員20人)
(新規申込者のみ受付)
日時 4月2日(土)
14時～15時30分

内容 絵の具遊び

持ち物 水彩道具一式、鉛筆、クレヨン

◆展覧会

◎第15回記念「別府市日本画展」
日時 4月12日(火)～24日(日)
※最終日は16時まで

内容 日本画の普及と研鑽を目的とした作品約50点

◎つららの会
日時 4月29日(金)～5月5日(木)祝
※最終日は15時まで

内容 会員の市美展、県美展に向けて描いた1年間の絵約40点

◆園芸教室

日時 4月15日(金) 13時30分～
演題 家庭菜園での夏野菜づくり
講師 相良尊徳さん

※4月1日(金)から☎(24)1643
で受付を行います(先着20人)。

※相談日は(月)金の10時～16時

みどりの相談所

☎(24)1643

◆園芸教室

日時 4月15日(金) 13時30分～

演題 家庭菜園での夏野菜づくり

講師 相良尊徳さん

※4月1日(金)から☎(24)1643
で受付を行います(先着20人)。

※相談日は(月)金の10時～16時

市立図書館からのお知らせ

申・問 ☎23-2453

★おはなしの会 場所 4階サザンクロス
キッズの部

日時 4月9日(土)
14時～(30分程度)

内容 絵本・紙芝居の読み聞かせなど
ベビーの部

日時 4月21日(木)
11時～(20分程度)

内容 絵本の読み聞かせ、わらべうたなど
※4月から予約制になります。予約は、前
月のおはなしの会終了後から、図書館カ
ウンターと電話で受け付けます。

※人数制限、場所の変更または中止する場
合があります。

★春の夜のおはなし会&図書館ツアー

日時 4月23日(土)
18時～19時30分

場所 図書館(集合場所は、4階サザン
クロス第2会議室)

対象 小学生(遅い時間のため、お子さ
んの送迎ができる人に限ります。)

定員 10人(先着順)

受付 4月6日(水)9時～

内容 いつもは入ることができない夜の
図書館を皆で探検ツアー!最後は
夜のおはなしの会も行います。

※参加希望の人は、図書館カウンターと
電話で事前に受け付けます。

移動図書館巡回日程[4月]

日 時間	※印以外は14時20分	15時10分	16時
6(水)	旧市役所朝日出張所	セブンイレブン別府北中店	馬場町公民館
7(木)	※①南須賀保育園	西別府団地A棟前	トキハインダストリー鶴見園店
8(金)	やまなみ保育園	県営扇山住宅駐車場	扇山町公民館
13(水)	ひめやま幼稚園	亀川小学校	ファミリーマートJR亀川駅前店
14(木)	ローソン別府内電店	中須賀公民館	石垣東7丁目そうちビル前
15(金)	※②市役所本庁中庭 ナーサリープーアプー	ドラッグストアモリ鶴見店	セブンイレブン別府荘園店
18(月)	東山幼・小・中学校(12時45分)、山の口公民館(14時10分)		
20(水)	関の江新町公園内	ローソン別府上人仲町店	セブンイレブン別府石垣西3丁目店
21(木)	※②陸上自衛隊別府駐屯地 別府リハビリテーションセンター	大畑コーポ永野駐車場	扇山矢田歯科医院前広場
22(金)	※③餅ヶ浜保育園	愛の里サンヴィラ	栄光園
※①10時20分 ※②12時30分 ※③14時			
23(土)	10時30分	13時20分	14時40分
	マックスバリュ別府上原店	コープあおいたコープ別府店	別府山の手ライフガーデン

※休館日…4月4日(月)・11日(月)・18日(月)・25日(月)・5月2日(月)

★開館100周年記念事業「春の図書館まつり」 子ども向け本のおたのしみ袋!(くじ付き)

期間 4月19日(火)～5月15日(日)

内容 テーマごとにおすすめの本2冊(児童書・絵本)が袋の中に入っ
ています。中身の分からない「おたのしみ袋」で新しい本との出会い
を楽しんでください。子ども(小学生以下)対象にくじが引けます。
(先着順)

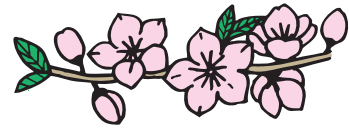
利用方法 選んだ袋と貸出カードをカウンターにお持ちください。
袋に入ったまま貸出処理を行います。

※貸出カードに2冊空きのある人が利用できます。

また、貸出カード1枚につき、くじを1回引くことができます。

令和4年2月末現在	令和4年(速報値)		令和3年	
	2月	累計	2月	累計(2月まで)
件数・死者数・負傷者数	17・0・20	34・0・41	23・1・27	33・1・39

18歳から裁判員に!



4月1日から、成年年齢が20歳から18歳に引き下げられ、18歳・19歳の人は親の同意を得なくても自分で契約ができるようになります。しかし、変わるのとはそれだけではありません!

◆令和5年から18歳・19歳の人にも裁判員に選ばれる可能性があります!

裁判員に選ばれるのは、毎年作成される「裁判員候補者名簿」に記載された人ですが、18歳・19歳の有権者のうち来年に使用される名簿に記載された人に対しては、そのことをお知らせする通知が令和4年11月頃に送付されます。令和5年から実際に裁判員に選ばれる可能性があります。

候補者に選ばれた人は、ぜひ積極的な参加をお願いします。

※制度の詳細な情報は、裁判員制度ウェブサイト (<https://www.saibanin.courts.go.jp/>) をご覧ください。

☎ 大分地方・家庭裁判所事務局 総務課庶務係 ☎ 097-532-7161

4月の別府けいりん

本場開催 本場ナイター 場外発売 場外ナイター

日	1	2	3	4	5	6	7	8	9	10	11	12	13	14	15	16	17	18	19	20	21	22	23	24	25	26	27	28	29	30
曜	金	土	日	月	火	水	木	金	土	日	月	火	水	木	金	土	日	月	火	水	木	金	土	日	月	火	水	木	金	土
モーニング			第1回前節FII モーニング7♥																				第1回後節FII モーニング7							
ナイター	岸和田FI						平塚記念GIII				前橋FI			川崎記念GIII			豊橋FI		西武園FI				武雄記念GIII						施設整備GIII (青森)	防府FI
		岐阜FI						防府FI		大垣FI				岸和田FI					京都向日町FI											
	京王閣FI								第2回前節FI		佐世保FI				久留米FI			函館FI		四日市FI				松戸FI					第3回前節FI♥	

応募フォームが
できました!

今月のクイズ

問題 市内の棚田が5つ選定されました!
「〇〇〇棚田遺産」(ヒント:4ページ)

応募方法

『①答え(〇の中に当てはまる文字)②郵便番号、住所、氏名、年齢、電話番号③今月号で印象に残った記事④市報へのご意見、ご感想など』を記入のうえ、[応募フォーム](#)またははがきでお送りください(1人1回)。正解者の中から抽選で5人に粗品を進呈します。なお、当選者の発表は発送をもって代えさせていただきます。

宛先 〒874-8511

別府市秘書広報課

締切 4月22日(金) 必着

2月号の答えは「そら」でした。

たくさんのご応募ありがとうございました。

こちらから

応募▼



別府市からのお知らせ

🌐 別府市ホームページ(スマートフォン対応)

<https://www.city.beppu.oita.jp/>

🌐 マチイロ

スマートフォン用アプリで市報がご覧になれます。

🌐 LINE別府市

市政やイベント情報、災害情報を発信します。

お友達登録をお願いします。

🌐 Faceべっぶ(Facebook別府市ページ)

四季折々の行事や風景、様々なお知らせを発信しています。

🌐 CTB別府市だより

月~金曜日 10:50、12:50、18:50、22:50(毎週月曜日更新)

🌐 CTBきかせてナガノさん

毎週土曜日・日曜日 8:30、14:30、22:30

各回2週間ずつ放送(1週目の土曜日初回/以降2週間再放送)

🌐 別府市災害連絡掲示板(Facebook)

🌐 声の市報・点字市報 視覚に障がいのある方にお送りしています。秘書広報課(☎21-1123)へお問い合わせください。



市HP



LINE
お友達登録



携帯で催しをチェック!

子育て支援センター

4月の主な行事(◆は要申込)

- ・未就学児対象です。
- ・保護者同伴でご利用ください。
- ・初めてでも自由に来館できます。
- ・日時など詳しくはお問合せを(子育て相談時受け付けます。行事は変更する場合があります。材料費など実費がかかる行事もあります。)

どれみ (すきっぷパーク内)
 ☎(66)81881
 (月・祝) 休館

- ◆0歳児サークル 8日(金)
- ◆音脳リズムマッサージ & ベビーリトミック 19日(火)
- ◆1歳児以上サークル 20日(水)
- ◇保健師さんと話そう 20日(水)
- ◆親子リトミック 21日(木)
- ◇公園で遊ぼう in 鉄輪地獄地帯公園 26日(火)
- ◆パペットキッズ 28日(木)

わらべ (あひまパーク)
 ☎(25)001200
 (月・祝)の翌日休館

- ◇こいのぼりづくりの会 6日(水)、20日(水)
- ◆布絵本の会 14日(木)
- ◆わらべだヨー! 全員集合! 臨床心理士さん来館 19日(火)

- ◆音脳リズムマッサージ 20日(水)
- ◆出前保育 in 別府公園 21日(木)
- ◆赤ちゃんサロン・保健師さんと話そう 22日(金)
- ◆ハッピーバースデー 26日(火)
- ◆パペットキッズ 27日(水)

べるね (ほっぺパーク内)
 ☎(27)11288
 (月・祝)の翌日休館

- ◆0歳児サークル 13日(水)
- ◆ピーナッツ 14日(木)
- ◆出前保育 (南立石公園) 15日(金)
- ◆パペットキッズ 19日(火)
- ◆ベビーマッサージ 20日(水)
- ◆1歳児以上サークル 21日(木)

風のまち (チアリーミタビュウ館)
 ☎(27)54666
 (日・祝) 休館

- ◇園庭開放 5日(火)・12日(火)・23日(土)・26日(火)
 - ◆こいのぼり制作 11時
 - ◆誕生会 9日(土) 10時
 - ◆ゆるまママヨガ 18日(月) 10時30分
-

- ◆ゆるまママヨガ 18日(月) 10時30分

- ◆音脳リズムマッサージ 28日(木) 10時30分

ふたば (すくすくルーム 天田こどもクリニック内)
 ☎(22)9770
 (土・日・祝) 休館

- ◆0、1歳児 5日(火)
 - ◆2、3歳児 12日(火)
 - ◆つくってあそぼう! 18日(月)・22日(金)
 - ◆フクフクにこころ 18日(月)・22日(金)
 - ◆おはなし会 26日(火)
-

☆お誕生月の人に手型カードをプレゼント
 ※催しは全て10時からです。
 ※詳細はモバイル版でご確認を。

びじのひま (光町15の15)
 ☎(23)38001
 (日・祝) 休館

- ◆わらべうた 8日(金)
- ◆ベビーリトミック 12日(火)
- ◆産前産後母乳育児相談会 15日(金)
- ◆おやつ講座 16日(土)
- ◆地域交流子育てひろば 18日(月)
- ◆リズムマッサージ 25日(月)

児童館

4月の主な行事(◆は要申込)

- ・乳幼児(保護者同伴)から小学生・中学生まで利用できます。
- ・年度毎に登録届の提出が必要です。
- ・初めてでも自由に来館できます。
- ・日時など詳しくはお問合せを(日時など詳しくはお問合せを。行事は変更する場合があります。材料費など実費がかかる行事もあります。)

北部児童館 (あすなろ館内)
 ☎(27)6050
 (月・祝)の翌日休館

- ◇絵画教室 9日(土)
- ◇書き方教室 10日(日)
- ◇わくわく北部 16日(土)
- ◇エンジョイピンポン 23日(土)

南部地域交流センター・南部児童館 (あひまパーク)
 ☎・FAX(26)33555
 (月・祝)の翌日休館

- ◇小田原さんと遊ぼう 2日(土)
- ◇こいのぼりづくりの会 6日(水)、20日(水)
- ◇パティシエの教室 (小学生以上) 9日(土)
- ◇工作をしよう 10日(日)
- ◆元気はつらつ塾 14日(木)、28日(木)
- ◇絵画教室 16日(土)
- ◇わくわく南部 23日(土)

西部児童館 (ほっぺパーク内)
 ☎(27)5553
 (月・祝)の翌日休館

- ◇わくわくスプリングタイム 3月29日(火)・4月7日(木)
- ◇三世代で遊ぼう 2日(土)
- ◇わくわくタイム 3日(日)
- ◇3B体操 9日(土)
- ◇みんなで遊ぼう 16日(土)
- ◇囲碁・将棋教室 17日(日)
- ◇ピンポンで遊ぼう 23日(土)
- ◇カレンダー作り 24日(日)

光の園児童館
 ☎(23)5511
 (火)・第3日休館

- ◆乳幼児親子対象行事(10時30分) ◆ベビーマッサージ 1日(金)、8日(金)、15日(金)、22日(金)
 - ◇ほこあほこ 13日(水)
 - ◇にじの会(絵本読み聞かせ) 14日(木)
 - ◆ちんぷいぷいお母さんの会 20日(水)
 - ◇こいのぼりを作ろう 27日(火)
 - ◆ママカフェ 28日(木)
 - ◆小学生対象行事(13時30分) ◆ちんぷいぷい子どもの会 23日(土)
-

生涯学習施設 別府市ふれあい広場・サザンクロス

＊ 令和4年度 主催講座受講生募集 ＊

☎・📠 サザンクロス（千代町 市立図書館上4階） ☎25-3396

【重要】 別府市の新型コロナウイルス感染予防のガイドラインに沿って実施します。
マスクの着用・検温チェック・手指消毒にご協力をお願いします。

■募集受付期間 4月4日(月)9時～19日(火)17時（受付開始日より前の申込不可）

■申込方法 電話で申込み（窓口・FAX・はがきでの申込不可）定員に達した講座は欠員待ちです。

※先着順に受講者本人からのみ受け付けます。締切を過ぎても定員未満の講座は受け付けます。お問い合わせください。

講座番号	講座名	回数	講座日時	定員	教材費ほか	開講日	講師
1	宇治拾遺物語	10	第3木曜日 10:00～	30	2,500円	5月19日	山田 繁伸
2	(新)万葉をひもとく	10	第2木曜日 10:00～	30	2,500円	4月28日	岡本 幸代
3	古典入門「伊勢物語」	10	第4火曜日 13:30～	30	2,500円	4月26日	田邊 勲
4	(新)野の花を訪ねて	3	金曜日 13:30～(講義) ※野外学習は実施しません。	20	1,500円	4月22日	藤内 広三
5	四季の園芸	10	第3木曜日 13:30～	30	2,500円	4月21日	後藤 哲
6	ふるさとガイド	4	火曜日 13:30～(講義)	30	2,000円	6月7日	下記参照
	【ふるさとガイドの日程・内容・講師】※本年度は講義のみです。現地学習は実施しません。						
	①6月7日(講義)「大分県の植物と自然保護ほか」環境カウンセラー 小田 毅						
	②7月12日(講義)「別府のあゆみ、温泉文化と歴史ほか」郷土史家 永野 康洋						
	③9月13日(講義)「大分県の仏教遺跡・石仏・磨崖仏ほか」仏教美術研究者 渡辺 文雄						
④10月11日(講義)「大分県の石器文化・古墳・ジオパークほか」大分県考古学会 会長 清水 宗昭							
7	『十八史略』を読む	12	第2・4土曜日 10:00～	30	2,500円	5月14日	友永 植
8	外国の料理と語らい	7	第1水曜日 10:00～	16	3,000円×2回	6月1日	各国留学生ほか
9	みんなの厨房 (男女共に学ぶ料理教室)	10	第4水曜日 10:00～	16	3,000円×3回	5月25日	宮井 里美 木代 正ほか
10	男の料理・入門編	10	第2水曜日 10:00～	16	3,500円×2回	5月11日	久恒 邦子 有田 恵子ほか
11	やさしいデッサン画	16	第2・4月曜日 10:00～	30	2,500円	5月9日	佐藤 千尋
12	伸び伸び絵画(油絵水彩)	13	第1・3土曜日 14:00～	20	2,500円	5月21日	野村 正則
13	木版画入門	14	第1・3月曜日 10:00～	25	2,500円	5月16日	穴井 将巳
14	わくわく English	18	月2回火曜日 10:00～	25	2,500円	5月10日	古手川 智子
15	デジカメ初心者基礎講座	10	第2木曜日 13:30～	15	2,500円	5月12日	中谷 都志郎
16	ベストセラーと名作から見た 日本庶民史	10	第3土曜日 10:00～	30	2,500円	5月21日	春田 国男
17	大分歴史探訪	6	第3金曜日 10:00～	30	2,000円	5月20日	飯沼 賢司
18	おもしろ人生学	4	第4金曜日 10:00～	30	1,500円	6月24日	下記参照
	【おもしろ人生学の日程・テーマ・講師】※各テーマは対象月に市報でお知らせする予定です。当日のみの参加は500円です。						
	①6月24日 「トンボに魅せられて-トンボの眼・さくら眼-」田染荘トンボ観察記録写真家 佐藤 さくら						
	②7月22日 「人生100年を自分らしく生きるための片づけ」整理収納アドバイザー 藤原 友子						
	③9月30日 「おもしろ登山学②中級編」公益社団法人日本山岳会東九州支部 前事務局長 飯田 勝之						
④10月28日 「日本の古典と王朝の美を探る②」中世日本文学研究者・成城大学名誉教授 小島 孝之							

※都合により講座の日程、回数などを変更する場合がありますのでご了承ください。

※講座内容は、市ホームページをご覧ください。直接お問い合わせください。

※駐車場に限りがありますので、公共の交通機関などをご利用ください。

イベント

※市報に掲載している催しは、中止・延期になる場合があります。

猪の瀬戸湿原自然観察会

猪の瀬戸湿原は奥別府の阿蘇くじゅう国立公園内の湿原で、貴重な動植物が生育しており、令和元年12月1日に生物環境保護地区に指定されました。貴重な植物を観察しませんか。

時間 9時30分～11時30分

※雨天中止

場所 「猪の瀬戸」バス停（集合・解散）

※保全の会の旗が立っています。

持ち物 マスク（予備）、タオル、飲み物、記録用具など

参加費 200円（保険料）※未就学児は無料

※トイレはありません。

※個人は当日参加可。10人以上の団体は予約が必要です。

📞 NPO 法人猪の瀬戸湿原保全の会

首藤 ☎090-2851-7911

📞 市生活環境課 ☎21-1134

【年間スケジュールと季節の植物】

4月24日(日)	サクラソウ
5月22日(日)	ヒトリシズカ、フタリシズカ
6月26日(日)	ノハナショウブ、カキラン
7月24日(日)	オオキツネノカミソリの大群落
8月28日(日)	オタカラコウ、ハンカイソウ
9月25日(日)	アケボノソウ、シラヒゲソウ
10月23日(日)	マアザミ、ヤマラッキョウ
11月27日(日)	湿原の秋、紅葉、草もみじ



春のガーデニング教室

日時 4月29日(金・祝)、30日(土)

10時～12時 ※少雨決行

定員 各20人程度（要予約・先着順）

場所 別府公園東駐車場芝生広場

（スターバックスコーヒー別府公園店横）

参加費 3,500円（材料、ドリンク・スイーツ付）

申込期間 4月18日(月)～25日(月) ※土日除く

※下記へ電話または市ホームページでお申し込みください。

※内容の変更、中止となる場合があります。

詳細は随時市ホームページでお知らせします。

📄 「市ホームページ」→「生活」

→「住まい・都市」→「公園緑地」

→「ガーデニング教室」

📞 市公園緑地課 ☎21-1473



こ
ち
ら
は
申
込
み
は



竹細工ワークショップ

真四角なフリーボックスを
作りましょう！

日時 4月24日(日)

9時30分～12時30分

料金 7,000円

（コーヒー＆おやつ付き）

定員 5人（先着順）

申込方法 下記へ電話または

ホームページで申込み▶

場所・📞 市竹細工伝統産業会館（東荘園） ☎23-1072



4月1日～3日に開催予定の

別府八湯温泉まつり

の日程を変更します

【変更内容】

▶ 4月1日(金)

8時 別府八湯献湯祭

18時(火入れ) 扇山火まつり

▶ 4月29日(金・祝)～5月1日(日)

温泉感謝イベント

📞 別府八湯温泉まつり実行委員会

☎24-2828

新型コロナウイルス感染症対策に関する支援金

郵送先・申問 別府市役所産業政策課 〒874-8511 上野口町1-15 ☎21-1222

別府市新型コロナウイルス感染症対策休業支援金

対象期間 令和4年1月5日～
令和4年3月31日

支給金額 1日につき4,000円

申請期限 5月2日(月)
消印有効

申請方法 郵送または
電子申請

※保護者の申請は郵送のみ
申請書ダウンロード・電子申請はこちら▲



感染や濃厚接触または小学校などの臨時休業などに伴い、仕事の休業を余儀なくされたことにより収入を得られなかった人を支援します。

対象者 下記の全てに該当すること

- ①別府市内に居住していること
- ②労働基準法第9条に規定する労働者、または事業活動を行う個人事業主など
- ③感染者、濃厚接触者または小学校などの臨時休業などに伴い子どもの世話のため、仕事を休業した保護者（但し、休業期間中、労働基準法に基づく休業手当、健康保険法に基づく傷病手当金その他給与または事業所得の補てんにあたる公的な給付金などの該当者は除く）
- ④市税の滞納がないこと

別府市新型コロナウイルス感染症予防対策実施事業者支援金

対象期間 令和3年12月1日～
令和5年3月31日に
支払い完了分

支給金額 対象経費の全額(上限2万円)

申請期限 令和5年3月31日(金)必着

申請方法 郵送または
電子申請

※申請書ダウンロード・電子申請はこちら▶



感染予防対策に係る物品の購入を支援します。

対象者 下記の全てに該当する中小企業者

- ①別府市内に事業所を有していること（業種は問いません）
- ②令和2年度感染症予防対策補助金の交付を受けていないこと
- ③市税の滞納がないこと

対象経費 新型コロナウイルス感染症対策として設置する物品
(例：アクリル板、センサー式非接触型検温計)
※消毒液やマスクなど消耗品の購入費用は対象外

べっぷ防災フェア

4月15日(金)～21日(木)



詳細は
こちら

別府市では、4月16日（平成28年熊本地震：別府市震度6弱発生日）を含む1週間、市内企業や店舗の協力により「べっぷ防災フェア」を開催します。協力店舗では、特設コーナーの設置や期間限定で防災用品を特別価格で販売します。

※店舗により取り扱う品物が異なります。
詳細は市ホームページをご覧ください。
HP 「市ホームページ」→「防災・消防」→「防災情報」
→「災害への備え」→「べっぷ防災フェア」
問 防災危機管理課 ☎21-2255



協力店舗

トキハ別府店 / ゆめタウン別府 / 明石文昭堂 / グッデイ別府店 / セスナ荘園薬局 / セスナ薬局千代町店 / キムラ薬局本店 / キムラ薬局亀川店 / キムラ薬局トキハ別府店 / ベスト電器大分別府店 / ピーワン / 川上電機カメラ商会 / 玉川電化センター / パナポートササキ / 新鮮市場山の手店 / 新鮮市場鶴見店 / グリーンコープ生活協同組合おおいた別府店 / マックスバリュ別府上原店 / マルシヨク関の江店 / マルシヨク浜脇店 / マルシヨク鶴高通り店 / マルシヨク流川通り店 / マルシヨクやまなみ店 / マルシヨク大学通り店 / マルシヨク餅ヶ浜店

別府市民憲章 美しい町をつくりましょう 温泉を大切にしましょう お客さまをあたたかく迎えましょう

4月の納期 便利な口座振替を！

- 市県民税
〈特別徴収〉(年金第1期)
- 国民健康保険税
〈特別徴収〉(第1期)
- 後期高齢者医療保険料
〈特別徴収〉(第1期)
- 介護保険料
〈特別徴収〉(第1期)
- 水道料金・下水道使用料
(北地区：2・3月分)

人口と世帯		2月	
	2月末現在	前月比	
人口	113,061	-191	転入 266
男	51,909	-93	転出 356
女	61,152	-98	出生 50
世帯数	60,795	-102	死亡 151

【編集後記】ふるさとの魅力を手作りCMでPRする「大分ふるさとCM大賞」で別府市が2位に入賞しました。市職員有志が「別府と生きる」をテーマに、溢れんばかりの「別府愛」を30秒にギュッと凝縮。ふるさと別府に戻ってきた人、別府に移住してきた人など総勢42人の笑顔が弾けます。市ホームページや市役所1階ロビーのバンブーシアターで、ぜひご覧ください。(F)



編集と発行 別府市役所 秘書広報課 〒874-8511 別府市上野口町1番15号 ☎21-1111
[市報べっぷ] 令和4年4月1日発行