

# BEPPU

[市報べっぷ]

Vol.1709  
June 2021

6

地域を磨き  
別府の誇りを創生する



輝く未来へ

WE START

別府西中学校生徒会スローガン

02 新型コロナワクチン接種 04 BEAMS × 別府市 タブロイド発行 05 風水害に備えましょう 15 まちづくり出前トーク  
27 開設71周年記念別府競輪GIII「オランダ王国友好杯」開催 28 別府市立別府西中学校開校 など

## ✓ 今後のスケジュール

5月24日	75歳以上の人の予約受付再開 ※受付可能な人数を超えた場合、 受付を一時停止します。
6月中	65歳以上75歳未満の人へ接種券の発送 その後予約受付開始 ※75歳以上の人の接種進捗状況に応じて 発送予定 ※6月中に集団接種を開始予定
7月中	65歳以上の接種完了
8月以降	64歳以下の接種を開始予定

65歳以上  
75歳未満の人へ

接種の予約開始時期は、75歳以上の人の接種状況により調整します。改めて市ホームページなどでお知らせしますので、しばらくお待ちください。

※スケジュールは変更になる場合があります。  
※ワクチンは順次全人口分提供されます。  
※予約について詳細は接種券に添付の資料でご確認ください。

## ✓ 予約の方法 改善しました

接種券が届き予約が開始されたら、下記のいずれかの方法で予約をしてください。

### ① 別府市新型コロナワクチン接種コールセンターに電話

**☎ 0120-797-567** 回線増設

(9時～17時 / 当面の間、土日祝日も開設します)

電話のかけ間違いが多数起きています。電話番号をよく確認してください。

### ② インターネット予約 「別府市コロナワクチン予約」で検索▶



こちらに  
アクセス

### ③ 対面によるインターネット申請サポート 新設

場所 **べっぴアリーナ(サブアリーナ)** 持ち物 **接種券**  
受付期間 **5月24日(月)～予約受付中**の間 / 9時～17時  
申請サポートセンターを設置し、対面で予約をサポートします。  
スマートフォンなどをお持ちの人には、操作のサポートをします。  
お持ちでない人には市のパソコンでお手伝いをします。

ワクチンは今後安定的に供給される見込みであり、希望者全員が接種できますので、しっかりと感染予防してお待ちください。

### ④ 郵便で予約 新設 75歳以上で予約が済んでいない人

対象の人にチラシを郵送しています。  
チラシの裏面が「接種予約申込書」になっていますので、  
ご記入のうえ同封の返信用封筒で返送してください。  
※集団接種会場へご案内する予定です。医療機関や接種時間は選べません。

① 氏名 フリガナ 漢字	② 生年月日 年 月 日	③ 接種券 接種券番号	④ 連絡先電話 電話番号
⑤ 代理申請欄 氏名	⑥ 生年月日 年 月 日	⑦ 接種券 接種券番号	⑧ 連絡先電話 電話番号

▶ 郵便申込書

※1回目の接種と同時に2回目の接種も予約することができます。  
3週間の間隔で2回目の接種を受けてください。  
※ワクチンの廃棄をなくすため、受付時間に間に合わない場合やキャンセルをする際は必ず事前に  
上記コールセンター(☎ 0120-797-567)または健康推進課(☎ 21-1117)に連絡してください。

# 新型コロナワクチン接種 指定医療機関一覧

(5月11日現在)

※予約は医療機関ではなく別府市で受付をしますので、医療機関への電話は控えてください。

医療機関名(※はかかりつけ患者のみ)	地区	
あ	青山整形外科クリニック※	山の手
	明石 M クリニック※	御幸
	あべ消化器・内科クリニック※	新別府
	安部第一医院※	上野口町
	安倍内科医院	火売
	アロハクリニック※	鶴見
い	諫山整形外科医院※	南荘園町
	石垣病院	実相寺
う	うちくら内科	馬場
	内田病院※	末広町
え	衛藤小児科医院※	荘園
お	おおさわクリニック※	富士見町
	岡嶋医院※	元町
か	甲斐医院	野口元町
	垣迫内科医院※	松原町
	金子内科医院	石垣東1丁目
	かめがわ耳鼻咽喉科※	亀川四の湯町
き	木下医院※	上田の湯町
く	久保おなか・おしりクリニック※	石垣東3丁目
	久保田クリニック※	石垣東10丁目
	黒木記念病院	照波園町
こ	古城小児科医院	上人仲町
	古城循環器クリニック	石垣東6丁目
	児玉内科医院※	北浜3丁目
	こだま脳神経外科クリニック※	石垣東8丁目
	児玉病院※	亀川四の湯町
さ	さかい内科医院※	大畑
	佐藤整形外科医院※	中央町
し	しまぎき耳鼻咽喉科	大畑
	しもやま内科・循環器内科クリニック	南荘園町
す	新森内科クリニック※	石垣東5丁目
	末宗内科医院	上田の湯町
そ	荘園内科クリニック※	東荘園
	武井医院※	幸町
た	たにぐち糖尿病内科クリニック	東荘園

医療機関名(※はかかりつけ患者のみ)	地区	
ち	千馬内科医院※	楠町
つ	つねとみ内科胃腸科クリニック	中須賀本町
	局医院※	南荘園町
な	鶴見病院	緑丘町
	中村たかクリニック※	新港町
の	中村病院※	秋葉町
	野口病院※	青山町
は	畑病院	中島町
	浜脇記念病院	浜脇1丁目
	原嶋内科医院※	荘園
	馬場医院※	南立石二区
ひ	飛田内科外科クリニック	扇山
	ヒロセ内科医院※	駅前本町
ふ	福田内科医院※	石垣東3丁目
へ	別府駅前クリニック	北浜1丁目
	別府駅ゆのまち内科・胃と腸クリニック	駅前町
	別府中央病院※	北的ヶ浜町
	別府トキハクリニック※	北浜2丁目
ほ	別府湾腎泌尿器病院	上人ヶ浜町
	堀循環器科内科クリニック※	亀川浜田町
み	宮崎クリニック※	亀川東町
	ミヨシ医院※	石垣西2丁目
む	村橋病院	千代町
も	餅ヶ浜医院	餅ヶ浜町
や	矢田こどもクリニック	石垣東4丁目
よ	横井内科クリニック※	鶴見園町
	吉賀循環器内科※	鉄輪東
わ	吉武内科医院※	扇山
	渡邊医院	光町
	渡部内科循環器科クリニック※	末広町

※事情により接種会場が急遽変更になることもありますので、予めご了承ください。

※最新の情報は、「別府市公式ホームページ」をご覧ください。ただか、下記コールセンターへお問い合わせください。

## 問合せ先

別府市でのワクチン接種に関すること 電話のかけ間違いに注意してください

別府市新型コロナワクチン接種コールセンター

☎0120-797-567 (9時~17時/当面の間、土日祝日も開設)

◎耳の不自由な人は、下記のFAXまたはメールでお問い合わせください。

(FAX: 22-2550 / ✉corona\_kensui@city.beppu.lg.jp)

接種後の副反応など医学的知見が必要となる専門的な相談

大分県新型コロナワクチン等相談窓口

☎097-506-2850 (24時間対応/土日祝日可)



▲最新情報は市ホームページ

別府暮らし  
を見つめる

### ラーニングチームで制作に関わった4人の学生

「他大学とのつながりができた。」「もっと別府が好きになった。」「またこの企画に参加したい。」と笑顔で話してくれました。

立命館アジア太平洋大学3年  
山本響さん

立命館アジア太平洋大学4年  
金島未歩さん

別府大学2年  
甲斐麻奈未さん

別府大学3年  
久門健太さん



他大学の学生が協働して



### 3つの切り口から考察

ゲスト編集者（桜井祐さん、川田洋平さん、瀬下翔太さん）がそれぞれ設定したテーマ「パブリック」「ナラティブ」「ラーニング」に分かれて制作しました。

## 学生とゲスト編集者で別府のタブロイドを制作

別府市とビームスは、これまで「あたらしいみやげもの」開発（BEAMS EYE on BEPPU）などを通じて、別府の魅力を全国に発信してきました。

今回の「BEPPU\* Local Paragraphs」は、ビームスディレクターズルーム監修の下、市内の大学に通う学生と様々なジャンルで活躍するゲスト編集者で共同温泉や個人店、学生寮・下宿など、別府の大切な文化資源を題材にリサーチやワークショップを重ね、タブロイドを制作しました。

参加した学生からは、「改めて別府の魅力に気付くことができた。」「プロの編集者から仕事や技術を体験しながら学ぶことができた。」「他大学の学生と交流を持つことができた。」などの声が届いています。

また、本プロジェクトをきっかけにゲスト編集者の事務所で働きながら進路を考えている学生もいます。

今後も本プロジェクトをさらに発展させて、別府の未来につながる取組として実施していきます。



### 配布先

別府市役所2階秘書広報課、ビームス大分（アミュプラザおおいの内）、立命館アジア太平洋大学、別府大学などで無料配布しています（無くなり次第終了）。

※①②③の写真は、第1回ワークショップの様子。第2回以降はオンラインで実施。④は、タブロイド4ページです。

※今年度も本プロジェクトを実施します。詳細は、市ホームページなどでお知らせします。

☎ 秘書広報課 ☎ 21-1123



# 風水害に備えましょう 避難情報が見直されました

頻発する自然災害に対応して、災害時における円滑かつ迅速な避難の確保及び災害対策の実施体制の強化を図るため、国による災害対策基本法の一部改正とともに、避難情報の見直しが行われました。(施行日/令和3年5月20日)

警戒レベル3の名称を「高齢者等避難」に見直し、早期の避難を促す対象が明確になりました。

また、警戒レベル4の避難勧告と避難指示(緊急)を「避難指示」に一本化するとともに、例外として上階への避難や高層階に留まることで安全確保できる住民などに対しては、必ずしも立退き避難を求めないこととし、屋内で安全確保することを促せるようになりました。

更に、災害が発生・切迫し、警戒レベル4での避難場所等への避難が安全にできない場合に、自宅や近隣の建物で緊急的に安全確保するよう促す情報を、警戒レベル5「緊急安全確保」として位置付けられました。

警戒レベル5は、すでに安全な避難ができず命が危険な状況です。  
直ちに自宅や近隣の建物で緊急的に安全確保しましょう。






避難勧告は廃止されました。  
これからは、警戒レベル4避難指示で危険な場所から全員避難しましょう。

避難に時間のかかる高齢者や障がいのある人は、警戒レベル3高齢者等避難で危険な場所から避難しましょう。

警戒レベル

4

**避難指示で必ず避難してください。**

警戒レベル	新たな避難情報など		
5	 災害発生 または切迫	<b>緊急安全確保※1</b>	これまでの避難情報等 災害発生情報 (発生を確認したときに発令) ・避難指示(緊急) ・避難勧告 避難準備・ 高齢者等避難開始 大雨・洪水・高潮注意報 (気象庁) 早期注意情報 (気象庁)
<b>警戒レベル4までに必ず避難</b>			
4	 災害の おそれが高い	<b>避難指示※2</b>	
3	 災害の おそれあり	<b>高齢者等避難※3</b>	
2	 気象状況悪化	大雨・洪水・高潮注意報 (気象庁)	
1	 今後気象状況 悪化のおそれ	早期注意情報 (気象庁)	

※1 市町村が災害の状況を確実に把握できるものではないなどの理由から、**警戒レベル5は必ず発令される情報ではありません。**

※2 避難指示は、これまでの避難勧告のタイミングで発令されることになります。

※3 警戒レベル3は、高齢者等以外の人にも必要に応じ普段の行動を見合わせ始めたり、避難の準備をしたり、危険を感じたら自主的に避難するタイミングです。

# 市民税・県民税 (住民税)

令和3年度の納税通知書を  
6月4日(金)に発送します

徴収方法や納税額、  
納期などご確認を

所得税の確定申告書の提出期限が延長されたため、申告書の提出時期によっては税額の算定が間に合わず、申告内容が納税通知書に反映されていない場合があります。内容が確認でき次第、更正を行います。

## 【市民税・県民税の納期】

①普通徴収	1期 6/30(水)	2期 8/31(火)	3期 11/1(月)	4期 令和4年 1/31(月)
②年金からの特別徴収	令和3年4月・6月・8月・10月・12月・ 令和4年2月(計6回)			
③給与からの特別徴収	令和3年6月～令和4年5月の毎月 (計12回)			

- ①普通徴収  
(納付書または口座振替)
- ②公的年金等からの特別徴収  
(年金からの引き落とし)
- ③給与からの特別徴収

3種類の方法があります。6月4日(金)に納税通知書をお送りするのは①②の人です。③給与からの特別徴収の税額決定通知書は、各事業所を通して配布しています。

### ■普通徴収対象の人

指定金融機関や九州内のゆうちょ銀行・郵便局(沖縄県除く)、市役所債権管理課35番窓口、各出張所、コンビニエンスストア、スマートフォン収納(LIN E Pay、Pay Pay、Pay B)で納付できます。詳しくは、納付済通知書の裏面をご確認ください。

納付済通知書は機械で金額や数字を読み取りますので、折り曲げたり、汚したりしないようにご注意ください。全期前納は各期納付済通知書をまとめてご利用ください。

### ■公的年金等からの特別徴収対象の人

公的年金等に係る税額のみ公的年金等からの特別徴収となります。公的年金等

以外に所得がある人は、納付済通知書または口座振替、給与からの特別徴収により納付していただきます。  
市民税課普通徴収係  
☎2111111  
内線(7713~7716)

## 市税に関する 証明請求の手続

所得・税額証明、納税証明、評価証明などの市税・資産税に関する証明は、個人情報にあたるため、本人の承諾がなければ発行できません。本人または住民票上同一世帯の親族以外の方が請求する場合は、本人の承諾内容を示す委任状の提出または本人確認書類(原本)の提示が必要です。(世帯分離をしている場合は同一世帯の親族になります)

※請求書・委任状の様式は、市ホームページ↓「申請書ダウンロード」↓「生活」↓「税の証明や届出」からダウンロードできます。

請求場所 市民税課(グラウンドフロア市税証明窓口31番)、各出張所

### ▼一般委任状の書き方の例

委任状  
令和〇〇年〇〇月〇〇日

別府市長 あて

代理人 住所  
氏名

私は、上記の者を代理人と定め〇〇証明の交付請求及び受領に関する権限を委任します。

・必要年度 年度 ( 通)

委任者  
住所  
氏名 (印)  
生年月日

※便せんなどの用紙に記入してください。

### ▼証明請求に必要なもの

証明	請求者 (窓口に来る人)	必要なもの (本人確認書類=免許証・健康保険証など)
個人	本人 (住民票上同一世帯の親族)	・本人確認書類 (住民票上同一世帯の親族の本人確認書類)
	代理人 (本人以外の人)	・代理人の本人確認書類 ・本人の委任状(本人の印を押したもの) または本人確認書類(原本)の提示
法人	代表者	・代表者個人の本人確認書類 ・法人印(代表者印または社印)
	代理人 (代表者以外の人)	・代理人の本人確認書類 ・法人印(代表者印または社印) または法人印(代表者印または社印)を押した委任状

※窓口に来る人は、必ず本人確認書類をお持ちください。

市民税課税制係 ☎21-1111 内線(7711・7712)

# 介護保険のお知らせ

## 令和3年度介護保険料の

納入通知書を6月9日(水)に発送します

所得段階	年間保険料額	所得段階の説明	
第1段階 (基準額×0.3)	21,400円	世帯全員が市町村民税非課税で、前年の基準所得額(注1)が80万円以下の人 世帯全員が市町村民税非課税で老齢福祉年金受給者 生活保護受給者	
第2段階 (基準額×0.5)	35,700円	世帯全員が市町村民税非課税で、前年の基準所得額(注1)が80万円超120万円以下の人	
第3段階 (基準額×0.7)	49,900円	世帯全員が市町村民税非課税で、前年の基準所得額(注1)が120万円超の人	
第4段階 (基準額×0.9)	64,200円	本人が市町村民税課税で 本人が市町村民税非課税	前年の基準所得額(注1)が80万円以下の人
第5段階 (基準額)	71,300円		前年の基準所得額(注1)が80万円超の人
第6段階 (基準額×1.2)	85,600円	本人が市町村民税課税で、前年の基準所得額(注2)が120万円未満の人	
第7段階 (基準額×1.3)	92,700円	本人が市町村民税課税で、前年の基準所得額(注2)が120万円以上210万円未満の人	
第8段階 (基準額×1.5)	107,000円	本人が市町村民税課税で、前年の基準所得額(注2)が210万円以上320万円未満の人	
第9段階 (基準額×1.7)	121,300円	本人が市町村民税課税で、前年の基準所得額(注2)が320万円以上の人	

(注1) 基準所得額=課税年金収入額+合計所得金額-長期譲渡所得及び短期譲渡所得に係る特別控除額-公的年金等に係る雑所得  
※合計所得金額に給与所得が含まれている場合は、給与所得から10万円を控除した金額を用います。

(注2) 基準所得額=合計所得金額-長期譲渡所得及び短期譲渡所得に係る特別控除額  
※合計所得金額に給与所得または公的年金等に係る雑所得が含まれている場合は、給与所得及び公的年金等に係る雑所得の合計額から10万円を控除した金額を用います。

普通徴収の人には、介護保険料納入通知書を、特別徴収の人には、介護保険料特別徴収開始通知書を発送します。

普通徴収の人は、市内金融機関や郵便局をはじめ、コンビニエンスストアやスマホアプリでも納付できます。

利用可能な店舗や条件については納付書裏面をご確認ください。



### 保険料の軽減等

#### ■生活困窮

65歳以上の被保険者のうち、保険料の所得段階が第1段階(生活保護受給者を除く)から第3段階の人で、次の要件を全て満たし、特に生活が困窮していると認められる場合は介護保険料の一部を軽減します。

※**昨年度軽減が適用された人も、今年度新たに申請が必要**です。

※申請日よりあとの納期に

かかる保険料が対象ですが、新型コロナウイルス感染症の影響により、令和3年度の申請に限り、令和3年11月末までの申請は6月に申請があったものとして取り扱います。

#### 軽減の要件

(全てを満たすこと)

- ①世帯全員の収入額が生活保護基準の1.2倍以下
  - ②市町村民税課税者に扶養されていないこと
  - ③資産等を活用してもなお生活が困窮すると思われる状態にあること
  - ④同一生計世帯員の現金及び預貯金の合計額が35万円を超えないこと
- 新型コロナウイルス関係(令和3年度のみ制度)**  
令和4年3月末まで申請受付します。
- 新型コロナウイルス感染症の影響により、生計を主として維持する人が死亡や重篤な傷病を負った場合、または事業の廃止や失業した場合、あるいは事業収入等が著しく減少した場合に、介護保険料を免除または軽減します。

※提出書類など詳しくはお問い合わせください。

申請 介護保険課  
☎(21)1463



### 金婚式を迎える

#### ご夫妻をお祝いします

対象 令和3年4月1日～令和4年3月31日の間に結婚50周年を迎えるご夫妻(昭和46年4月1日～昭和47年3月31日の間に婚姻届を出されたご夫妻)

お祝品 お祝状

記念品



※9月に自治会を通じてお渡しします。

申請方法 高齢者福祉課または各出張所にある申請書に必要事項を記入し、戸籍謄本を添付して申請してください。

※戸籍謄本の請求には、顔写真付き身分証明書などと手数料450円が必要です。

申請期限 6月30日(水)  
申請・問 高齢者福祉課

☎(21)1442

# 国民健康保険（国保）税

令和3年度の納税通知書を

6月11日(金)に発送します

新型コロナウイルス感染症の影響で収入が減少した人に対する減免制度については、納税通知書に同封のチラシをご覧ください。

保険税は皆さんの医療費にあてられる国保の大切な財源です。必ず納期内に納めましょう。市内金融機関や郵便局をはじめ、コンビニエンスストアやスマホアプリでも納付できます。納付書に利用可能な店舗や条件を記載していますのでご確認ください。

※6月は市役所から各種納付書の発送が重なるため、納付書の到着日が前後することがあります。

## ■国保税の更正

次のような被保険者が世帯にいる場合は、他市町村に前年の所得を照会中のため、所得0として算定しています。照会結果により第2期以降に国保税額を更正する場合があります。

①令和3年1月2日以降別

府市に転入などにより加入された人  
②住民税が他市町村で課税される人

## ■加入手続は14日以内に

離職などにより社会保険などほかの健康保険の資格がなくなった人は、国民健康保険に加入しなければなりません。

加入手続が遅れると、加入しなければならなかった日までさかのぼって保険税を納めなければならず、いざ病院にかかるときに医療費を全額負担しなければならぬ場合もあり、大きな負担となる可能性があります。現在無保険の人は、今すぐ加入手続をしてください。

## ■国保加入者で次の異動があった人は必ず届出を

①社会保険などほかの健康保険に加入した。

②住所や世帯主が変わった。

問 保険年金課

☎(21)1148

# 令和3年度国民健康保険税率の改定

令和3年度の国民健康保険

税率について、下記のとおり改定します。



## 国民健康保険の税率等

	医療分 (0歳～74歳)		後期高齢者支援金分 (0歳～74歳)		介護分 (40歳～64歳)	
	旧	新	旧	新	旧	新
所得割率 (1人ずつ計算)	11.30%	9.80%	2.40%	2.40%	2.72%	2.72%
均等割額 (1人につき計算)	27,200円	27,200円	7,000円	7,000円	9,800円	9,800円
平等割額 (世帯につき計算)	23,000円	23,000円	4,600円	4,600円	7,000円	7,000円
限度額	63万円	63万円	19万円	19万円	17万円	17万円

## 改定内容

医療分の所得割率が、11.3%↓9.8%に下がります（賦課限度額は据え置きです）。

所得割額を計算する際の基礎控除額が33万円↓43万円となります。

### 医療分

被保険者の医療給付費（窓口負担分を除いた医療費）の支払いに充てる分

### 後期高齢者支援金分

75歳以上の後期高齢者の医療費を支援するため現役世代が負担する分

### 介護分

40歳から64歳（介護2号被保険者）を対象とした介護保険料相当分（加入する医療保険で負担）

## 国民健康保険税の改定に伴う影響額

※下記の表を参考  
※夫婦2人の場合（内1人が40歳～64歳で、所得はその人の所得として計算）

計算の例	所得0円		所得200万円		所得760万円	
	改定前	改定後	改定前	改定後	改定前	改定後
医療分	23,200円	23,200円	266,100円	231,200円	630,000円	630,000円
後期高齢者支援金分	5,500円	5,500円	58,600円	56,200円	190,000円	190,000円
介護分	5,000円	5,000円	62,200円	59,500円	170,000円	170,000円
合計	33,700円	33,700円	386,900円	346,900円	990,000円	990,000円
差額	0円		-40,000円		0円	

問 保険年金課

☎(21)1148



## 令和3年度の後期高齢者医療保険料

### ■令和3年度の保険料率

後期高齢者医療の保険料率は左記のとおりです。

均等割額	4万7千円
所得割率	9.06%
賦課限度額	64万円

### ■保険料の計算方法

被保険者である高齢者一人ひとりが後期高齢者医療保険料を負担します。保険料額は被保険者全員が等しく負担する均等割額と、所得に応じて負担する所得割額を合計して個人単位で計算されます。

### ■保険料軽減措置

平成30年度税制改正に伴い軽減判定所得の基準が下表のとおり変更されました。

※これまで7.75割軽減だった人は7割軽減に変わります。

※法令上7割軽減の対象者の保険料(均等割)は特例的に上乗せして軽減を行っています。また、令和元年度から段階的に見直され、令和3年度から特例分は廃止されます。

	令和2年度	令和3年度
7割	「基礎控除額(33万円)」を超えない世帯	「基礎控除額(43万円)」+ 10万円 ×(年金・給与所得者数-1)を超えない世帯
5割	「基礎控除額(33万円)+ 28.5万円 ×世帯の被保険者数」を超えない世帯	「基礎控除額(43万円)」+ 28.5万円×世帯の被保険者数 + 10万円×(年金・給与所得者数-1)を超えない世帯
2割	「基礎控除額(33万円)+ 52万円 ×世帯の被保険者数」を超えない世帯	「基礎控除額(43万円)」+ 52万円×世帯の被保険者数 + 10万円×(年金・給与所得者数-1)を超えない世帯

◎ 保険年金課 ☎(21) 1148

大分県後期高齢者医療広域連合  
☎097(534)1771

## 国民健康保険・後期高齢者医療制度夜間窓口

「仕事などで納付や加入・脱退の手続に行けない」などでお困りの人のために夜間窓口を開設します。納付や納付相談、加入や脱退の手続にご利用ください。

電話での相談も受け付けます。



日時 6月9日(水)、24日(木)  
17時30分～20時

◎ 保険年金課 ☎(21) 1148

## 国民健康保険証の発送

### ■70歳になる人

国民健康保険加入中で70歳になる人(昭和26年6月2日～昭和26年7月1日生まれ)へ、令和3年7月末日までの高齢受給者証一体型保険証を6月下旬に郵送します。



◎ 保険年金課 ☎(21) 1148

## 交通安全指導員募集

内容 左記の小学校付近で、登校時に子どもたちへ交通安全指導をしていただける人。性別は問いません。

### 募集校区

南小、南立石小、朝日小、大平山小、山の手小

謝礼 10万円(年額)

指導時間 授業日の7時30分～8時30分(約1時間)

◎ 生活環境課 ☎(21) 1134

## 普通救命講習

毎月第2日曜日に開催予定の普通救命講習は新型コロナウイルス感染症拡大防止のため当分の間、中止とします。

### ※資格取得

等のため修了証が必要な場合は別途

◎ 消防本部警防課 ☎(25) 1124



## 国民年金の学生納付特例制度

令和3年度の1か月分保険料額= 16,610円

※学生納付特例制度では4月～翌年3月となります。  
※学生で前年所得が一定以下の人は、申請することで、国民年金保険料の納付が猶予されます。

必要書類 年金手帳、マイナンバーカードまたはマイナンバー通知カード、在学期間のわかる在学証明書の原本または学生証(有効期限、学年、入学年月日の記載がある)のコピー

申請場所 保険年金課国民年金窓口(別府市役所) 別府年金事務所(西野口町)

※別府市役所での申請は別府市に住民票がある人に限ります。

※猶予されている期間は年金受給資格期間に含まれますが、将来受け取る年金額へ反映されません。猶予期間について10年間さかのぼって支払うことのできる追納制度があります。

◎ 別府年金事務所 ☎22-5111

## 6月1日は「景観の日」 6月は「まちづくり月間」

皆さんの思い浮かべる「住み良く美しいまち」とはどのようなまちですか。

ひとつひとつの建物が集まり、まち並みをつくっていきます。皆さんの心掛けで、別府市を魅力あるまちにしていきたいと思います。

◆市内で一定規模以上の建築や開発行為、建物の色を変える場合には届出が必要です。

◆鉄輪温泉地区・明礬温泉地区で建築や開発行為、建物の色を変える場合、全て届出が必要です。

問 都市計画課  
都市開発係  
☎(21)1471

## 危険ブロック塀等 除却費用の補助

### ■補助対象

コンクリートブロック造、石造、れんが造、そのほか組積造による塀

### ■補助要件

次の①～④の全てに該当し、市が危険であると確

認したブロック塀など

①道路に面するもの

②高さが1m以上のもの

③ひび割れまたは傾きが認められるもの

④建築基準法第44条第1項

(道路内の建築制限)の規定に違反していないもの

※右記のほか、公道に倒壊するおそれがあるなど、状況により対象となる場合があります。

※隣家との境界や敷地内の通路に面しているものは対象外

### ■補助対象者

別府市内にブロック塀などを所有または管理する人でブロック塀などの除却を行う人

※ただし、次のいずれかに該当する人は除く。

◇国、地方公共団体またはこれらに準ずる団体

◇補助申請を行う土地で、この補助金の交付を受けたことがある人

(この補助金によるブロック塀などの除却は、一面の土地につき一度のみ)

◇交付決定前に業者との契

### ■補助金額

ブロック塀など除却費用の2分の1以内(上限7万円※千円未満切り捨て)

### ■申請期限

令和4年1月31日(月)まで  
※令和4年2月28日(月)までに完了報告ができるものに限りです。

※申請受付は先着順です。なお、募集は予算の範囲内で行うため、上限に達し次第募集を締め切ります。

### 問

都市計画課  
☎(21)2570

## 債権者相談会

### (要予約)

弁護士による30分程度の相談です。

借金問題でお困りの人はご相談ください。

日時 6月10日(木)

13時30分～16時30分

場所 市役所4階

4F-2会議室

定員 各6人(先着順)

申請 産業政策課

☎(21)1881

別府市の資源や魅力などを活かした

## 新事業のチャレンジや事業の拡充を支援します

必要な経費の一部を補助します

新たな事業展開やビジネスモデルを構築したい

### 別府市新事業チャレンジ支援補助金

#### 補助対象者

- ①別府市内に事務所等を有する中小企業者
- ②別府市内に事務所を置き、新規に創業しようとする中小企業者
- ③①または②に該当する者を1人以上含み、2者以上の者で組織された共同体
- ④市税を完納していること

対象事業 事業転換及び業種転換に関する事業

#### 補助金額

補助対象経費の3分の2以内(1,000円未満切り捨て)  
※審査のうえ、予算の範囲内で補助金額を決定します。

事業の拡充や業態転換をしたい

### 別府市事業拡充支援補助金

#### 補助対象者

- ①別府市内に事務所等を有する中小企業者
- ②市税を完納していること

対象事業 新分野展開及び業態転換に関する事業

#### 補助金額

補助対象経費の3分の2以内(1,000円未満切り捨て)  
※審査のうえ、予算の範囲内で補助金額を決定します。

補助対象期間 令和3年4月1日～令和4年1月31日 募集期間 令和3年6月14日(月)～8月31日(火)

※申請を検討する人は、事前にご相談ください。補助対象経費などの詳細は市ホームページをご覧ください。

問 産業政策課 ☎21-1132



## 児童手当

を受けている人へ

現況届は6月30日(水)  
までに提出を

期限までに「児童手当現況届」を提出しない場合、6月分以降の手当を受けられなくなりま

す。  
現況届の提出が必要な人には、5月末日に届出用紙を郵送します。必要書類を確認のうえ、届出用紙に記入して左記へお持ちいただくか、同封している返信用封筒で提出をお願いします。

提出期限 6月30日(水)

受付場所 市役所1階特設

会場(介護保険課横談話コーナー)または各出張所  
※公務員の人は勤務先へ提出してください。

※児童手当の制度のしくみ、支給額、手続の詳細については市ホームページをご覧ください。  
お問い合わせください。

HP 「市ホームページ」↓「生活」↓「子育て」↓「子育て支援」↓「児童手当」

☎ 子育て支援課  
給付支援係

(21) 1701

## 募集 別府市竹産業販路拡大及び開拓支援事業補助金申込

伝統的工芸品「別府竹細工」の振興を図るため、市内で竹産業において生産する製品の販路の拡大及び開拓のための事業を実施する小規模事業者に対し、必要な経費の一部を補助します。

### 対象者・条件

- 竹産業(製竹業、製造業、卸売業、小売業等竹に関するもの)及びつげ工芸に携わり、市内に主たる事業所を有する小規模事業者  
個人の場合は、住所も市内に有すること
  - 令和3年4月1日以降新たにに取り組む事業で、令和3年度中に事業及び支払が完了すること
  - 市税を完納していること
- ※小規模事業者とは、常時使用する従業員数が20人(商業またはサービス業を主たる事業とする場合は5人)以下の会社及び個人

### 対象事業

- 製品販路拡大などのために、国内または国外の展示会、小売店等において、出店や宣伝をする事業
- 製品販路拡大などのために、インターネットを活用する事業

### 補助金額

補助対象経費の3分の2以内(千円未満切捨て)  
上限10~30万円(事業内容により上限額が異なる)

### 募集開始

7月1日(木)~

※予算額に達し次第、募集は終了します。

詳しくは市ホームページをご覧ください。  
お問い合わせください。

☎ 産業政策課 ☎ 21-1132



### 温泉とともに別府が誇る伝統的工芸品

## 別府竹細工

別府竹細工の歴史は古く、別府近郊の良質な竹に恵まれたことが発端となり、発展してきました。はじまりは諸説ありますが、江戸時代、日本一の湧出量を誇る別府温泉を訪れた湯治客が土産品や日用品を持ち帰ったことから人気が高まり、地場産業として定着していきました。

その後高度経済成長期に入り、プラスチック製品の普及により大打撃を受けた竹産業。苦境に直面しましたが、これまで積み重ねてきた職人の伝統と技術により美術品などの高級竹製品へと進化を遂げてきました。

### 大分県で唯一の伝統的工芸品

別府竹細工は、昭和54年に経済産業省から大分県唯一の伝統的工芸品として指定されました。これは別府の誇るべき財産であり、守り、承継していくためにも後継者の育成に注力しています。



▲丁寧な手しごとを重ね作り出される工芸品は、温かみにあふれ、様々な表情をもっている

## わたしたちのねがい

### 新型コロナウイルス感染症流行から人権を考える

新型コロナウイルス感染症の流行が続く中、下記のような人に対して、誤った情報や偏見による不当な差別、いじめなどの人権侵害が起きています。

- ・感染した人やその家族、濃厚接触者となった人
- ・医療機関の関係者やその家族
- ・流行が拡大している地域を訪問した人 ・外国人

また、感染した人が利用した店や施設等に対する誹謗・中傷、さらにそれによる風評被害も起きています。

特に、今回の新型コロナウイルス感染症流行については、インターネット上における根拠のない書き込みと、その拡散が差別助長・風評被害拡大の一因となっています。

このような時だからこそ、私たち一人ひとりが正しい知識を持ち、新たな情報に対して冷静に対応し、新型コロナウイルス感染症をめぐる不当な差別や風評被害などを生み出したり拡散したりしないよう、改めて人権について考えてみましょう。

### 6月の無料人権相談 お気軽にご相談ください

日時 6月9日(水) 10時～12時、13時～15時  
場所 市役所4階 4F-1会議室(予約優先)

☎ 共生社会実現・部落差別解消推進課 ☎ 21-1291

### <毎年6月1日は人権擁護委員の日>

あなたのまちでは別府市長から推薦され、法務大臣が委嘱した人権擁護委員が活動しています。毎月第2水曜日に無料人権相談を実施していますので、困りごとや悩みごとはお気軽にご相談ください。

小野正春、安達美和子、高尾加代子、徳田貴美子、松本久美子、佐藤久美子、伊藤貞之、神宮千鶴、児玉明、宮脇命人、雨宮洋子、河野重義、早崎久砂美(敬称略)

☎ 大分地方法務局人権擁護課 ☎ 097-532-3161

## 人権啓発センター の各種講座

場所 人権啓発センター  
(石垣東10丁目)

※参加希望の人は、電話で共生社会実現・部落差別解消推進課へ申込み。

◆センターチャレンジ教室  
(前期分)

日時 6月15日(火)  
10時～12時  
定員 10人(先着順)

◆市民人権講座  
日時 6月23日(水)  
10時～12時

テーマ 部落差別問題

演題 「他人ごと」

で終わらせない  
学びを



講師 県人権問題研修講師

池部小枝子さん  
玖珠町社会教育課

◆人権ミニ講座

日時 6月16日(水)  
10時～11時30分

テーマ 高齢者と人権  
演題 笑顔あふれる  
地域づくり

講師 NPO法人川添なの

はなクラブ副会長  
岩本とみ代さん

☎ 共生社会実現・

部落差別解消推進課

☎ (21) 1291

人権啓発センター

☎ (23) 6163

## 令和3年第2回 市議会定例会 会期日程

6月14日(月)～29日(火)の  
16日間を予定しています。  
※変更になる場  
合があります。

☎ 議会事務局

☎ (21) 1547



## 別府市功労表彰推薦募集(市民活動部門)

市民活動(ボランティア・善行活動など)を長年にわたって続け、社会に貢献されている人をご紹介します。

表彰対象 市民もしくは市に関係ある個人、  
または市内に主たる事務所を有する団体

対象となる活動

- ①常時または定期的に行われたボランティアで市民生活の向上に貢献した活動(月1回以上の活動で、個人10年以上・団体12年以上)
- ②他の模範となる善行活動
- ③公共的団体等へ継続して行った寄付(個人20年以上・団体25年以上)

推薦方法

推薦書に記入し、直接または郵送・メールで下記へ。推薦書は下記窓口や各出張所、各地区公民館で配布しています。市ホームページでもダウンロードできます。

募集期限 6月30日(水) ※郵送は必着

選考方法 別府市表彰審査会で受賞者を決定し、9月以降に通知します。

表彰式 11月3日(水・祝)

☎ 秘書広報課 ☎ 21-1123

☎ sec-ma@city.beppu.lg.jp



▲市ホームページ

## 6月23日～29日は男女共同参画週間

### 令和3年度キャッチフレーズ

～女だから、男だから、ではなく、私だから、の時代へ。～

様々な場面で活躍したいという希望を持つ全ての働く女性が、その個性と能力を十分に発揮できる社会を実現するために、女性の職業生活における活躍に関する法律「女性活躍推進法」が平成28年4月に施行されました。

別府市では、令和3年度に「湯のまちべっぷ 第3次男女共同参画プラン」《令和3～12年度の10か年計画》を策定します。性別に関わらず全ての人がいきいきと輝く社会作りを目指し、男女共同参画センターを拠点として様々な取組を行っています。

また、女性が安心して子どもを産み、育てながら働くことができるよう、市内企業、団体などに向けての「ワーク・ライフ・バランス」の推進に取り組んでいます。

お互いの個性を大切に「あなたがあなたらしく、わたしがわたしらしく」一人ひとりが豊かな人生を送ることができる社会を目指しましょう。

☎ 別府市男女共同参画センター  
☎ 21-8289



男女共同参画センターあすべっぷでは様々な講座を行っています。お気軽にご参加ください。

## 身近な人権講座

日時 6月24日(木)  
13時30分～  
15時30分



場所 南部地区公民館

(浜脇1丁目)

テーマ 部落差別問題

演題 人権尊重のまちづくり

～ネット上の差別について考える～

講師

大分県教育庁人権教育・

部落差別解消推進課

秋吉邦治さん

◎ 社会教育課

☎(21)1587

共生社会実現・

部落差別解消推進課

☎(21)1291

## 人権相談(要予約)

部落差別問題をはじめとした人権問題に関する各種相談を電話や面接でお受けします。

日時 月～金曜日 9時～16時

※受付15時30分まで。

※祝日、年末年始は除く。

場所・◎

人権啓発センター(石垣

東10丁目) ☎(23)6163

## 子どもに関する弁護士専門相談

一人で悩みを抱えずに、ぜひご相談ください。

日時 6月25日(金)

16時～18時

場所 光の園子ども家庭支

援センター内(荘園)

内容 子どもや子育て環境に関する悩みを、法律や人権の観点から弁護士に相談できます。

※無料。1人30分程度。

※電話で左記へ申込み。

◎ 別府市子ども家庭

総合支援拠点(光の園)

☎080(3371)0874

## 消費生活相談

消費生活に関するトラブルや契約・解約などの相談を受けています。一人で悩まず、お気軽にご相談ください。

日時 毎週月～金曜日

9時～16時30分

※土日、祝日は除く。

相談員 消費生活専門相談員

場所・◎ 別府市消費生活

センター

(市役所4階産業政策課内)

☎(21)1881

## マイナポイント・マイナンバーカードの出張申請サポート

マイナポイントやマイナンバーカードの申請方法がわからない人に、下記の日程で出張申請サポートを行います。  
※マイナポイントは、令和3年4月末までにマイナンバーカードを申請した人が対象で、マイナポイントの申請期限は9月末です。

【6月巡回予定】 各日 10時～16時

9日(水)	あすなろ館
16日(水)	南部出張所
23日(水)	朝日大平山地区公民館



詳しくはこちら

### 持ち物

#### 【マイナポイントの申請】

- ・マイナンバーカード
- ・カード取得時に設定した4桁のパスワード
- ・キャッシュレス決済で使用するカードやアプリが入ったスマートフォン

#### 【マイナンバーカードの申請】

- ・QRコード付き交付申請書(なければ通知カード)
- ・本人確認書類  
顔写真付きの公的な本人確認書類であれば1点、  
顔写真のない公的な本人確認書類であれば2点

#### ◎ QRコード付き交付申請書に関すること

マイナンバー総合フリーダイヤル

☎0120-95-0178

(平日9時30分～20時 土日祝9時30分～17時30分)

#### 出張申請サポートに関すること

情報政策課 ☎75-8521 (平日8時30分～17時)



## ご存じですか 行政相談委員

行政相談委員は、総務大臣から委嘱され、無報酬で、国などが行っている業務に対する苦情や要望・意見を住民から受け、問題解決の促進を図る住民と行政のパイプ役です。

相談は無料で、相談内容などの秘密は堅く守られます。お気軽にご相談ください。

### 【行政相談委員(別府市担当)】

中野 康恵さん 浜川 和久さん

◎ 自治連携課 ☎21-1125

総務省大分行政監視行政相談センター

(きくみみ大分) ☎097-533-1100

## 地獄蒸し工房鉄輪 料金などの変更

7月1日(木)から下記のとおり変更します。

区分	変更前	変更後
	金額	金額
地獄蒸し釜	基本使用料 400円 (20分以内)	基本使用料 400円 (15分以内)
	延長使用料 200円 (10分または 端数を増すごと)	延長使用料 200円 (10分または 端数を増すごと)
地獄蒸し釜 (大)	基本使用料 600円 (20分以内)	基本使用料 600円 (15分以内)
	延長使用料 300円 (10分または 端数を増すごと)	延長使用料 300円 (10分または 端数を増すごと)
回数券 (10枚つづり)	1冊 3,000円 ※地獄蒸し釜(大) を使用時は回数券 2枚(40分以内)	1冊 2,500円 ※地獄蒸し釜(大) を使用時は回数券 2枚(20分以内)

◎ 観光課 21-1128

## 小・中学校用 教科書展示会開催

市民の皆さんを対象にした小・中学校用教科書展示会です。

期間 6月11日(金)～24日(木)

閲覧時間 9時～17時

※土・日曜日も閲覧できます。

展示物 令和3年度に別府

市立小中学校が使用して

いる教科書

展示会場 別府市教育相談

センター(野口ふれあい

交流センター南館)

☎ 学校教育課 (21) 1574

## 農地農業相談

日時 6月17日(木)

13時30分～15時30分

場所 市役所4階

農業委員会室

内容 農地、農業に関する

相談など

相談員

農業委員・

農地利用

最適化推進委員

※予約は6月9日(水)までに

電話で左記へ申込み。

☎ (21) 1178 農業委員会事務局



## 湯んなか元気塾参加者募集

温泉を活用した湯中運動以外に、食事やお口の健康、温泉の豆知識など幅広い内容です。

日時 6月9日～11月24日の毎週水曜日

受付 13時30分～ 開始 14時～

※詳細は、受講決定後に案内を送付します。

場所 北浜温泉テルマス 定員 20人程度

要件 ①別府市にお住まいの人

②65歳以上の人

③更衣、入浴動作で介助を要しないこと

④会場までご自身で通える人(送迎はありません)

※通院・治療中の人は、かかりつけ医に相談してください。

費用 テルマス利用料1回700円(団体割引あり)

申込方法 下記へ電話で申込み。

※応募者多数の場合は、新規の人優先。

☎ (21) 健康推進課 21-2188

# 令和3年度ひとまもり・おでかけ支援事業 バス回数乗車券を販売します

市内に居住する高齢者の移動手段確保を目的に、バス回数乗車券購入費の一部を助成します。

## 販売期間・場所・必要なものなど

購入・利用できる人	別府市の住民基本台帳に記載されており、昭和27年4月1日以前生まれの人
対象路線・区間	大分交通(株)と亀の井バス(株)が運行する路線バスで別府市内の区間
販売価格	1冊1,000円(額面2,000円分) ※1人12冊まで
販売期間	7月1日(木)～令和4年3月31日(木)(土・日曜日、祝日、年末年始を除く) 亀川・朝日・南部の3出張所では、 <u>6月28日(月)から先行販売</u> を行います。 ※7月上旬は混雑が予想されます。バス回数乗車券は、充分にご用意していますので、 新型コロナウイルス感染対策のため、できるだけ混雑時期を避けてお越しくください。
販売場所・時間	<p>■先行販売【6月28日(月)～30日(水) 9時～16時】 混雑緩和のため、亀川・朝日・南部出張所で先行販売を行います。 ※7月1日(木)以降も引き続き販売します。</p> <p>■通常販売【7月1日(木)～】 市役所1階高齢者福祉課 9時～16時30分 ※7月1日(木)～7日(水)までは市役所1階特設会場 亀川・朝日・南部出張所 9時～16時</p>
利用可能期間	令和3年7月1日(木)～令和5年6月30日(金)
必要なもの	運転免許証、健康保険証などの本人確認書類、印鑑 ※代理が購入する場合は、窓口に来る人の本人確認書類も必要です。

県内の新型コロナウイルス感染状況によっては、販売開始時期が変更になる可能性があります。

※詳しくは右記へお問い合わせください。 ☎ 高齢者福祉課 21-1442

# 令和3年度 まちづくり出前トーク 講座メニュー

「まちづくり出前トーク」は、市民の皆さんが下記の「講座メニュー」の中から知りたいテーマを選択し、皆さんのところに市の職員が出向き、市の取組や市政の課題などをお話しするものです。

- **目的** 市の政策や事業などについて、説明と意見交換を行うことで理解を深めていただき、市民と行政との協働によるまちづくりを推進するものです。
- **対象** 市内に在住、在勤、在学している人で、おおむね15人以上の団体やグループ
- **開催時間** 平日：10時～21時（1時間30分程度）  
土・日曜日・祝日（年末年始は除く）：10時～17時（※担当課と要調整）
- **場所** 市内の公共施設など（会場の借上料の負担、会場の手配、参加者などへの周知・募集は申込団体で実施していただきます。）
- **費用** 無料（材料費などがかかる場合は負担をお願いする場合があります。）
- **申込方法** 申込書に下表の希望テーマなどの必要事項を記入し、開催希望日の2週間前までに自治連携課へFAXまたは郵送でお申し込みください。市ホームページからも申込できます。  
※申込後、担当課と日程調整をしていただきます。
- **申込・問合せ** 〒874-8511 別府市上野口町1番15号 別府市役所自治連携課  
☎21-1125 FAX 21-6399



※苦情、要望、陳情をお伺いする場ではありませんので趣旨をご理解のうえ、お申し込みください。  
政治、宗教、営利を目的とする場合はお申し込みいただけません。

番号	テーマ	担当課
1-1	情報公開制度、個人情報保護制度について	総務課
1-2	市税の概要について	市民税課 資産税課
1-3	別府市の財政について	財政課
1-4	まち・ひと・しごと創生について	政策企画課
1-5	選挙のお話	行政委員会 総合事務局
2-1	協働のまちづくりについて	自治連携課
3-1	別府市の主要観光事業について	観光課
4-1	国民健康保険について	保険年金課
4-2	国民年金について	
4-3	後期高齢者医療について	
4-4	今こそ知ろう！わたしたちのまち（医療費・保険料(税)・健康など）	市民課 情報政策課
4-5	市民サービスの向上（マイナンバーカード、登録型本人通知制度など）	
4-6	障がいに対する理解の促進	障害福祉課
4-7	子育て支援の紹介①（手当制度など）	子育て支援課
4-8	子育て支援の紹介②（子育て支援施設など）	
4-9	子育て支援の紹介③（別府市ファミリー・サポート・センター事業）	
4-10	高齢者福祉施策について	高齢者福祉課
4-11	介護保険制度について	介護保険課
4-12	成年後見制度について	
4-13	別府版エンディングノート「これからノート」活用講座	
4-14	健康づくり施策について	健康推進課
4-15	生活習慣病対策～年に1度は健康診査～	
4-16	みんなで健活べっぷを健幸	

番号	テーマ	担当課
5-1	別府の温泉について	温泉課
5-2	ごみの分け方、出し方について	生活環境課
5-3	リサイクルについて	
5-4	市道の維持管理について	都市整備課
5-5	別府の水ができるまで	上下水道局 総務課
5-6	別府水道100年の歴史	
5-7	水道料金について	上下水道局 営業課
5-8	給水装置工事について	
5-9	水道施設の紹介	上下水道局工務課
5-10	公共下水道について	上下水道局下水道課
6-1	別府市の都市計画について	都市計画課
6-2	景観計画について	
6-3	市道の改良と長寿命化について	都市整備課
7-1	別府市内の文化活動・国際交流活動について	文化国際課
8-1	男女共同参画について	市民課
8-2	「部落差別解消推進法」について	共生社会実現・部落差別解消推進課
8-3	人権教育啓発について	
8-4	学校教育の課題解決に向けた取組について	学校教育課
8-5	地域学校協働活動について	社会教育課
8-6	「別府学」別府の歴史について	
8-7	スポーツを通じた健康づくり	スポーツ推進課
9-1	わが家の防災対策	防災危機管理課
9-2	火災予防について	消防本部 予防課
9-3	住宅用火災警報器の設置について	

## 6月の日曜・祝日の在宅当番医

発熱など風邪症状がある場合は、事前に電話で相談し、医療機関の指示に従って受診してください。

都合により変更になることがあります。最新の情報は市ホームページをご確認ください。

診療時間 9:00～17:00 (内)=内科 (小)=小児科

☎ 市健康推進課 ☎21-2188

日	医療機関名	所在地	電話
6	別府市医師会地域保健センター (内) (15歳以上が対象です)	西野口町	26-4000
	矢田こどもクリニック (小)	石垣東4丁目	22-9557
13	千馬内科医院 (内)	楠町	21-0715
	古城小児科医院 (小)	上人仲町	67-5566
20	つねとみ内科胃腸科クリニック (内)	中須賀本町	67-3600
	衛藤小児科医院 (小)	荘園	85-7881
27	武井医院 (内)	幸町	24-3411
	松井小児科医院 (小)	大畑	24-1911
7 / 4	別府市医師会地域保健センター (内) (15歳以上が対象です)	西野口町	26-4000
	河野小児科医院 (小)	石垣西7丁目	22-4429



あなたの気持ちが、いのちの芽となります

献血にご協力ください (400ml)

☎ 市健康推進課 ☎21-2188

日	曜	場所	時間
17	木	別府市役所	9:30～16:30
27	日	ゆめタウン別府	9:30～12:00 13:30～16:00
29	火	べっぷ日出農業協同組合	9:30～11:30

※都合により変更になることがあります。

※新型コロナウイルスのワクチンを接種した人は、国の基準が示されるまでの間、献血をご遠慮いただいています。

## 脳が元気になる教室

「最近よく物忘れをする」「私って認知症かもしれない」と感じている人、認知症は発症や進行を予防できます。

日時 6月23日(水)、30日(水)、7月14日(水)、28日(水)、8月11日(水)、19日(木)  
(全6回) 10:00～(受付9:30～)

場所 野口ふれあい交流センター (野口元町)

定員 20人程度

※応募者多数の場合は、過去に参加したことがない人を優先します。

申込方法 電話で下記へ申込み。

☎・☎ 市健康推進課 ☎21-2188

## 介護者教室「高齢者に役立つ食事の知識」

日時 6月12日(土) 13:00～

対象 在宅で高齢者を介護している人、福祉に興味がある人など

申込方法 電話で下記へ申込み。

場所・☎・☎ 総合ケアセンター泰生の里  
☎66-9966

## オレンジカフェ別府



物忘れが気になる人や介護している家族、認知症に関心がある人が集い交流する場です。

日時 6月19日(土) 13:30～15:30

場所 野口ふれあい交流センター (野口元町)

費用 100円 (飲み物代)

☎ 市介護保険課 ☎21-1463

## 市民公開講座

日時 7月3日(土) 14:00～15:30

場所 トキハ別府店7階レセプションルーム

内容 新しい肝臓の治療薬、肝がん、脂肪肝など

申込方法 電話またはFAXで下記へ(先着30人)。

☎・☎ 大分大学医学部附属病院肝疾患相談センター ☎・FAX 097-586-5504

# がん相談支援センター

がん相談支援センターは全国のがん診療連携拠点病院や小児がん拠点病院、地域がん診療病院に設置されている「がんに関する相談窓口」です。

がんの検査・治療・予防などに関すること、医療機関の探し方、不安に思っていることなど、がんに関することなら何でもご相談ください。

相談日程 月～金曜日

8:30～17:00 (予約不要)

相談方法 面談、電話など

※秘密は厳守されます。

※受診していない病院でも相談できます。患者さんだけでなく、家族や友人、医療機関からの相談も受け付けています。

がん相談支援センターがある県内の病院	電話
別府医療センター	67-1111
厚生連鶴見病院	23-7208
大分大学医学部附属病院	097-586-6376
大分県立病院	097-546-7062
大分赤十字病院	097-532-6181
アルメイダ病院	097-569-3121
大分医療センター	097-593-1111
済生会日田病院	0973-22-8772
中津市民病院	0979-22-2480



## 6月の集団健診(要予約)

市健康推進課 ☎21-2188



日 曜	場 所	時 間	内 容
3 木	別府市国際交流会館 (別府大学駅)	9:00 ~ 10:00	肺がん検診
	亀川四の湯町2区公民館	10:30 ~ 11:30	
4 金	北鉄輪公民館	9:00 ~ 9:30	肺がん検診
8 火	朝見1丁目1区公民館	10:30 ~ 11:30	肺がん検診
17 木	照湯温泉 (小倉)	9:00 ~ 10:00	肺がん検診
	身体障害者福祉センター体育館 (実相寺)	10:30 ~ 11:30	
	亀川和幸苑 (亀川東町)	13:30 ~ 14:30	
18 金	石垣児童公園	9:00 ~ 10:00	肺がん検診
	9組広場 (若草町6組)	10:20 ~ 11:20	
21 月	セブンイレブン別府大畑店 (大畑4組2)	9:00 ~ 10:00	肺がん検診
27 日	別府市保健センター (湯のまちけんこうパーク)	8:30 ~ 10:00	肺がん、胃がん、大腸がん(容器配布)、子宮頸がん、乳がん、骨そしょう症、前立腺がん、肝炎ウイルス検診、特定健診
7 / 5 月	馬場公民館	9:00 ~ 10:00	肺がん検診
	新別府公民館	13:00 ~ 13:30	
	美容室ユニオンヘア駐車場 (朝日ヶ丘団地近く)	14:00 ~ 14:30	
7 / 6 火	中須賀公民館 (中須賀本町)	9:00 ~ 10:00	肺がん検診
	上人南ちびっこ広場	10:30 ~ 11:30	

**健診の予約は各健診日の3日前まで**  
 定員 27日は80人(特定健診は除く)  
 ◆別府市が実施するがん検診などは、受診方法を問わず年度内1回のみ受診できます。気になる症状がある人は直接専門医を受診してください。  
 ◆中止の情報は市ホームページをご覧ください。詳しくは市健康推進課へお問い合わせを。

**【次の人は、自己負担金が免除されます】**  
 ①70歳以上の人(今年度中に70歳になる人も含む)、②生活保護受給者、③住民票の世帯員全ての人に市県民税がかかっていない世帯の人、④満65歳~69歳で特定の障がいなどによる後期高齢者医療被保険者 ※各種証明書が必要です。  
 詳しくは市健康推進課(☎21-2188)へ。

**健診の内容** ※対象は別府市に住民票があり、今年度対象年齢になる人です。

種 類	料金(円)	対 象	内 容
肺がん	無料	40歳以上	胸部エックス線撮影 ※襟、ボタン、刺しゅう、金具などのない無地のシャツなどを着用 レントゲン車で検診ができない障がいのある人は、別府市医師会地域保健センター(☎23-2279 要予約)で受診できます。検診時間 9:00 ~ 16:00 (土・日曜日・祝日は休み)
胃がん	1,500	40歳以上	バリウムによるエックス線撮影 ※前日21時以降は水以外の飲食・喫煙不可 ※水、内服薬は検査実施3時間前から不可 ※ボタンやチャックのない衣服を着用
大腸がん	700	40歳以上	2日間の便潜血検査 ※生理中の場合は受診不可 【検診の流れ】①「大腸がん(容器配布)」の会場で容器を受け取る(容器代300円) ②自宅でも2日間排便、検診票の記入 ③指定日に配布された会場で検診票と容器を提出(検診代400円)
子宮頸がん	1,000	20歳以上の女性	子宮口からとった粘膜の細胞診 ※生理中の場合は受診不可 ※ <b>バスタオル1枚をお持ちください。</b>
乳がん	700	40歳以上の女性	マンモグラフィ検査(乳房のエックス線撮影) ※ペースメーカー装置植込術や豊胸手術を受けている人は受診不可 ※ <b>バスタオル1枚をお持ちください。</b>
骨そしょう症	600 無料	40・45・50・55・60・65歳の女性 70・75・80・85・90・95・100歳の女性	かかとの超音波検査 ※ストッキングなど脱ぎにくい衣服は避けてください。
前立腺がん	900	50歳以上の男性	血液検査(P S A検査)
肝炎ウイルス	1,200	40歳以上	血液検査(B型+C型肝炎検査)
特定健診	無料	国保の特定健診受診券(水色)をお持ちの人、後期高齢者 ※定員40人 ※上記以外の医療保険加入者は一部自己負担金を支払う場合あり。	身体計測、生活習慣病の血液検査など ※前日21時以降は水以外の飲食不可 ※ <b>国保特定健診、後期高齢者健診を受診する人は健康保険証と受診券をお持ちください。</b>

## 6月の乳幼児の健診と相談

場所・市健康推進課(別府市保健センター内) ☎21-1117

種 類	内 容	受付時間 13:00 ~ 14:30 受診方法 郵送で案内が届いてから予約 ※母子健康手帳をお持ちください。 ※日程を変更する場合がありますので、市ホームページをご確認ください。
1歳6か月児健康診査	問診・診察・歯科健診・計測など	
2歳6か月児歯科健診・相談	問診・歯科健診・計測など	
3歳5か月児健康診査	問診・診察・歯科健診・計測・尿検査・眼科健診など	

**健康推進課の相談等**

場所 別府市保健センター  
 申込方法 電話で市健康推進課へ申込み。※相談内容により電話が異なります。

**■育児相談**

☎(21)11117  
 日程 平日 9時～16時30分  
 ※午前は申込不要です。  
 内容 身長・体重測定、子育て・栄養相談など  
 持ち物 母子健康手帳  
 相談員 管理栄養士、保健師、助産師

**■こどもの発達相談会**

☎(21)11117  
 言葉が遅いなどの言葉の相談、動きが激しい、人見知りなどのかかわり方の相談  
 日時 6月14日(月) 9時～15時  
 相談員 心理職、保健師  
 ※定員に達した場合、お断りすることがあります。

**■年長児の発達相談会**

☎(21)11117  
 日時 6月30日(水) 9時～15時  
 対象 発達面に困りや心配のある年長児(平成27年4月～平成28年3月生まれ)と保護者  
 相談員 心理職、保健師  
 ※定員に達した場合、お断りすることがあります。

**■個別離乳食相談会**

☎(21)11117  
 日時 6月22日(火)、23日(水) 10時～16時※1組30分程度  
 対象 概ね7～8か月児の保護者(先着10組)

**■健診結果・栄養相談会**

☎(21)2188  
 日時 6月16日(水)～18日(金) 9時～16時※1人1時間程度  
 対象 健診受診者  
 持ち物 健診結果  
**■こころの相談会**

☎(21)2188  
 悩み事がある、イライラするなどの不調が続いている人、ひきこもりなどの相談  
 日時・定員  
 ・6月17日(木) 9時～16時 4人(先着順)  
 ・6月24日(木) 13時30分～16時 2人(先着順)  
 ※前日までに申込み(匿名可も可)。  
 相談員 公認心理師

**6月の心の健康相談会**

日時 6月8日(火) 15時30分(要予約)  
 内容 精神科医師による精神保健医療福祉相談、認知症相談  
 場所・申問 東部保健所  
 ☎(67)2511

**みんなでつくろう！  
 けんこう 健幸のまちべっぷ**

生活習慣改善プログラム **おいしく減塩！  
 ステップ台で楽しく有酸素運動♪**

食事編 6月29日(火) 10:00～11:30  
 運動編 7月7日(水) ①10:00～11:30  
 ②13:30～15:00  
 ※運動編は①か②のいずれか。先着各10人。食事編と運動編の両方に参加できる人を優先します。  
 場所 別府市保健センター  
 講師 栄養士、健康運動指導士  
 持ち物など 動きやすい服装・靴、タオル、水分  
 申込方法 6月9日(水)から予約開始。電話で下記へ。  
 ☎・☎ 市健康推進課 ☎21-2188

**ノルディック・ウォーク健康教室**

日程 6月16日(水)、9月15日(水)、10月20日(水)、11月17日(水)、12月15日(水)、令和4年1月19日(水)、2月16日(水)、3月16日(水)  
 時間 ①10:00～12:00、②13:00～15:00  
 場所 別府公園(受付:北側正面出入口付近)  
 対象 大分県民、各回20人程度  
 ※雨天中止。ポール無料貸出あり。  
 ※駐車場は別府公園北側駐車場(別府市役所西側駐車場)などをご利用ください。  
 ☎ 大分県立香々地青少年の家  
 ☎0978-54-2096

申込は当日受付で

**住民主体の健康づくり活動**

週1回、歩いて通える場所に集まって、健康づくりのための体操などを実施したい団体に講師を派遣します。お気軽にご相談ください。  
 講師 リハビリ職、歯科衛生士、栄養士など  
 ☎ 市健康推進課 ☎21-2188

**個別運動相談会**

個人に合った運動方法やノルディック・ウォークポールの使い方などを教えます。  
 日時 6月18日(金)、23日(水) 9:00～16:00  
 ※1人1時間程度 場所 別府市保健センター  
 申込方法 事前に電話で下記へ。  
 ☎・☎ 市健康推進課 ☎21-2188

**ノルディック・ウォークポールの購入費補助**

補助金額 1人1回のみ購入費の半額(上限3,000円)  
 ※令和3年4月1日以降に購入したもの  
 対象 別府市に住民票があり、市税等の滞納がない人  
 必要書類 補助金交付申請書兼請求書、使用者の名前がある領収書(レシート不可)  
 申込期限 購入日から3か月以内または令和4年3月31日のいずれか早い期日

**ノルディック・ウォーク体験会**

5人以上集まれば講師を派遣します。  
 参加人数 5～15人  
 (15人を超える場合は要相談) 仲間と一緒に体験してみませんか  
 対象 別府市民 ※ポール無料貸出あり。  
 ☎・☎ 市健康推進課 ☎21-2188

多世代交流健康増進複合施設

## おひさまパークで健康教室が始まります



### ノルディック・ウォーク教室

南・浜脇地区の街並みを散策しながら健康づくりができます。  
 日時 6月12日(土) 10:00～11:30  
 対象 別府市民 定員 20人(先着順)  
 内容 ポールの使い方、ストレッチ、ウォーキングなど  
 ※ポール無料貸出あり。  
 申・問 市健康推進課 ☎21-2188

### 脂肪燃焼教室

筋力をアップさせて、脂肪を燃焼させましょう。体組成計を利用して「からだのなかの見える化」ができます。  
 日時 6月24日(木) 19:00～20:00  
 対象 別府市民 定員 15人(先着順)  
 内容 痩せやすい体づくり  
 申・問 市健康推進課 ☎21-2188

### 転倒予防教室

コロナに負けない体づくりをしましょう。  
 日時 6月11日(金)、23日(水)、7月9日(金)、28日(水)、  
 8月6日(金)、25日(水) (全6回) 10:00～11:00  
 対象 65歳以上で、6回全ての日程に参加できる人  
 定員 15人(先着順)  
 内容 筋力アップ、バランス力向上のための体操、  
 脳トレーニング、食事・口腔ケアの講話など  
 申・問 特定医療法人社団春日会 ☎84-7165

### 親子教室

親子で楽しみながら健康づくりをしませんか。  
 日時 6月17日(木) 10:30～11:30  
 対象 乳幼児と保護者  
 定員 10組(先着順)  
 内容 親子ふれあい体操、保護者のセルフケア  
 申・問 トランスマインドクリエーション  
 荒金 ☎090-1169-7745

場所 おひさまパーク(南町) 申込方法 電話で各問合先へ申込み(定員になり次第締切)。  
 持ち物など 動きやすい服装・靴、タオル、水分 ※新型コロナウイルス感染拡大防止のため中止になる場合があります。

## 大分県立襲るう学校の教育相談

### ■乳幼児教育相談

対象 0歳～2歳までのお子さんと保護者  
 日程 月～金曜日 9:00～16:30  
 ※7月3日(土)、12月5日(日)も実施します。  
 申込期限 相談日の1週間前まで

申込方法 電話、FAX、メールのいずれかで下記へ。  
 場所・申・問 大分県立襲学校 ☎097-543-2047  
 FAX 097-546-2111 ✉a33020@oen.ed.jp



### ■きこえとことばの教育相談会

対象 0歳～18歳までのお子さんと関係者  
 日時 8月5日(木)、6日(金) 9:30～15:30  
 申込期限 7月28日(水)まで

## お誕生日おめでとう! すくすく1さい 6月生まれ <>内は誕生日です

	 衛藤 侑里香 ちゃん (浜脇1丁目) <2日>	 三浦 莞晴 くん (山の手町) <2日>	 後藤 睦翔 くん (照波園町) <5日>	 長松 大生 くん (上人ヶ浜町) <6日>	
 安部 心琴 ちゃん (大畑) <17日>	 佐藤 のの ちゃん (馬場) <23日>	 三木 太陽 くん (朝見3丁目) <25日>	 仲町 彰人 くん (山の手町) <26日>	 渡邊 杏咲 ちゃん (石垣東8丁目) <27日>	

《すくすく1さい応募要項》7月号締切6月7日(月)写真の裏に住所・氏名(ふりがな)・性別・生年月日・電話番号を記入して、秘書広報課まで(郵送・Eメールで応募する場合は事前にご連絡を)期限厳守をお願いします。  
 ※紙面の都合で、応募者全員を掲載できない場合もあります。

このページはウェブ版市報にも掲載します。

☎ 874-8511 別府市秘書広報課 ☎ 21-1111 内線 2233、2234 ✉ sec-ma@city.beppu.lg.jp



# 創

—第 62 回—

よく寝て、よく食べ、  
免疫力アップ！

別府市でも新型コロナウイルスのワクチン接種がいよいよ始まりました。

予約時に電話が繋がらない、ネット予約の仕方がわからない、予約数が少なすぎるというお叱りを受けました。

次回予約受付時に同じお叱りを受けない様、全て改善を必要とされている全ての皆様に、速やかに接種が行える体制を整えています。

まずは75歳以上の方、次に65歳以上の方々と優先して接種を進め、7月末までに65歳以上の方の接種を終える予定です。

そんな中、先日別府市は九州大学都市研究センター、別府市旅館ホテル組合連合会と三者で「免疫力日本一」を目指した包括連携協定を結びました。  
今まで温泉が身体に良いと



別府市長  
長野 恭紘

いう認識はされてきました  
が、医学的に立証できてい  
ませんでした。

それを腸内細菌を調べるこ  
とにより、数値の改善やどの  
病気になりやすいかなどを数  
値化し、どの温泉がどう効果  
的かなどを調べます。

世界初の試みにワクワクし  
ています。

要はよく寝て、よく食べ（食  
べ過ぎは注意。笑）、温泉に  
浸かれば、免疫力アップでコ  
ロナの方から遠ざかる！  
これが一番大事です。

別府市ならではの取組で、  
住む人も訪れる人も幸せにで  
きるよう、今後三者で研究を  
重ねます。



## フォトベっぷ



**免** 疫力日本一を目指し— 4月30日、別府市は九州大学都市研究センターと別府市旅館ホテル組合連合会の3者で「温泉の効果を科学的に検証する」ための包括連携協定を締結しました。今後、温泉研究や温泉療養とワーケーションの支援などを行います。



**永** 年の功績—令和2年度消防功労者消防庁長官表彰で別府市から永井幸己さん、大野秀雄さん、荒尾大介さんの3人が「永年勤続功労章」を受章し、伝達式が行われました。「これからも消防活動に励みます。」とそれぞれの思いを口にしていました。



**温** 泉資源を調理—イタリアン料理店「オット・エ・セツテ大分」のオーナーシェフ梯哲哉さんが「食のサステナブルAWARD」で金賞を受賞しました。梯さんは、「地産地消の食材にこだわった、ここでしか味わえない料理を提供したい」と話していました。



**別** 府からスタート—4月23日、別府国際観光港の多目的広場でオリンピック聖火リレーの出発式が行われました。九州第1走者は、北京・ロンドン五輪の新体操団体に出場した田中琴乃さんです。観客が見送る中、爽やかな笑顔で出発しました。

## 募 集

😊は、子どもが参加できます。

### ◆認知症サポーター養成講座

日時 6月15日(火)

14時45分～16時15分

場所 あすなろ館(平田町)

内容 認知症の基礎知識や認知症の人への接し方

対象 認知症について関心のある人、認知症の人への接し方を学びたい人で、これまで講座を受講したことがない人

定員 先着7人

申込方法 電話で左記へ申込み

別府市社会福祉協議会

☎(26)6070

### 😊ガールスカウト団員

日時 6月27日(日) 13時～15時

場所 中部地区公民館(南須賀)

内容 入団説明会とゲーム集会

対象 5歳児～小学4年生の女の子

持ち物 飲み物、マスク、筆記用具

第15団 佐藤 ☎(22)0543

### 😊ボーイスカウト別府第9団の

日時 7月18日(日) 9時～10時

場所 南立石公園

対象 小学1年生～2年生(男)

の子・女の子)と保護者

定員 先着5人(児童)

受付期間 6月1日(火)～7月11日(日)

申込方法 電話またはシヨートメールで左記へ申込み

別府第9団ボーイ隊 中村

☎090(3415)0761

### ◆甲種防火管理新規講習

日程 8月4日(水)、5日(木)

場所 豊泉荘(青山町)

受付期間 6月21日(月)～28日(月)

受講料 8千円 定員 45人

申込方法 ホームページまたはFAXで申込み

※詳細はホームページをご覧ください。

カ左記へお問い合わせください。

日本防火・防災協会

☎03(62663)9903

FAX 03(62774)6977

FAX 03(6812)7140

### ◆消防設備士試験準備講習

日時 7月11日(日) 9時50分～17時

場所 COZホテルホール大分

(大分市金池南1丁目)

種類 1類・4類・6類

受付期間 6月1日(火)～7月2日(金)

※受講料は種別などによって異なります。詳しくは左記へお問い合わせください。

大分県消防設備安全協会

☎097(537)3125

### ◆公共職業訓練8月受講生

訓練期間 8月3日(火)～

令和4年1月31日(日)

募集期間 6月1日(火)～30日(水)

コース 3DCAD活用科、溶接施工技術科、建築CAD・リフォーム技術科、設備技術科

※説明会を6月15日(火)に行います。

※詳細は左記へお問い合わせください。

ポリテクセンター大分

(大分市皆春)

☎097(529)8615

### ◆放送大学10月入学生

出願期間

第1回 6月10日(木)～

8月31日(火)

第2回 9月1日(水)～14日(火)

オープンキャンパス開催日程

7月11日(日)、8月22日(日)、9月5日(日)

※個別相談も随時受付

場所・申問 放送大学大分学習センター(別府大学キャンパス39号館2階)

☎(67)1191

### ◆大分県調理師試験準備講習会

日程・場所

◇7月1日(木)～2日(金)

大分県教育会館(大分市)

◇7月14日(水)～15日(木)

別府ビーコンプラザ

◇7月19日(月)～20日(火)

今津コミュニケーションセンター(中津市)

◇7月27日(火)～28日(水)

大分県教育会館(大分市)

別府ビーコンプラザ

◇7月19日(月)～20日(火)

今津コミュニケーションセンター

(中津市)

◇7月27日(火)～28日(水)

大分県教育会館(大分市)

時間 各日10時30分～15時30分

対象 10月30日(土)開催の調理師試験の願書提出者、または今後試験を受ける予定で事前に学習しようとする人

申込方法 各第1日目の9時30分

から会場受付(事前申込不要)

受講料 1万円(テキスト代含む)

※受講のみでは調理師試験の受験資格はありません。

※詳細は左記へお問い合わせください。

大分県食品衛生協会

☎097(532)0081

## 催 物

### ◆夏の野菜教室

日時 6月26日(土)

15時30分～16時30分

内容 大分県内の生産者と野菜ソムリエによる野菜教室

場所 不老泉集会所

定員 先着10人程度

※申込不要。野菜・お弁当販売も同時開催します。

サンエスメンテナンス 塩見

☎090(2508)4100

### 【広告】

<b>ぶらり劇場 別府座</b> 観客席136席 座椅子・座布団 無料完備		<b>観劇料</b> (小学生未満無料) 昼の部 夜の部 12:30～18:00～ 開場は1時間前		大人(中学生以上) 一般 1,800 会員 1,600	前売券(当月利用) 1,500	障がい者(要証明) 1,500	小学生(小学生未満無料) 800	ロング(昼1回) 2,300 2,000	ショー割(夜の部) 1,200 1,000	昼夜通券(当日限定) 3,200 2,400	はしご券(当日限定) 2,800 2,000	座席予約(4席まで) 300 無料
<b>6月公演 飛翔座</b> 感謝DAY…6月1日(火)18日(金) 特別公演…6月15日(火) 若原真 志摩川キャビア誕生公演 ロング公演 6月14日(月)22日(火) 千秋美…6月29日(火) 休演日…6月23日(水)30日(水)		<b>7月公演 劇団ふじ</b> 感謝DAY…7月1日(木)16日(金) 特別公演…7月12日(月) 座長 藤仙太郎誕生公演 ロング公演 7月13日(火)29日(木) 千秋美…7月30日(金) 休演日…7月14日(水)31日(土)		<b>別府座 会員様特典</b> (会員カード発行手数料500円) ★20ポイントで無料券1枚進呈 ★感謝DAYは観劇料1000円【毎月1日と第3金曜日】 ★会員価格でご利用、座席予約可 サービスDAYのポイント加算はありません。		<b>トキハ双葉会・トキハカード 会員様特典</b> 毎月3日・13日・23日は <b>1,500円</b> サービスDAYの ポイント加算はありません。						

**ぶらり劇場 別府座 トキハ別府店7F** 〈予約直通〉080-1758-1598  
 公演日程は変更になる場合がありますので、事前にお問い合わせ下さい。  
 ☎0977-23-7770 別府市北浜2丁目9番1号 トキハ別府店7F(JR別府駅下車、東口から徒歩8分) [駐車場あり] 観劇ご利用のお客様はトキハ駐車場を6時間定額無料でご利用できます。

「催物」の続き

◆国際理解教室(日英併用)

内容・日時

① ナイジェリア

6月13日(日) 13時30分～15時30分

② カンボジア

6月27日(日) 13時30分～15時30分

場所 西部地区公民館会議室

(鶴見園町)

参加費 500円(高校生以下無料)

※マスク着用必須

問 有川

☎090(9484)6211

◆京都ウォークのぼそ健康寿命

◆神楽女湖 花しょうぶ観賞コース

日時 6月19日(土)、27日(日)

9時受付

場所 東山小中学校隣接駐車場

参加費 400円(保険料込)

問 別府湾ウォーキング協会 古荘

☎070(5461)1148

相談

◆ジョブカフェおおいた別府サテライト出張相談会

日時・場所 ※予約優先

① 6月9日(水) 13時～16時

市役所1階 レセプションホール

② 6月17日(木) 13時30分～16時30分

ハローワーク別府(青山町)

内容 就職相談、適性相談、企

業情報、就職支援情報の提供

対象 概ね49歳以下の若年者

(学生含む) とその家族

問 ジョブカフェおおいた

別府サテライト

☎(27)5988

◆労働相談(労働者、事業主対象)

日時 6月9日(水) 13時～16時

場所 市役所1階

レセプションホール

内容 採用、退職、解雇、個別

労働紛争など

相談員 左記会員

問 大分県社会保険労務士会

☎0978(63)2001

◆行政相談

日時・場所

6月16日(水) 10時～12時

別府市男女共同参画センター

あす・べつぷ(野口原)

内容 行政に対する苦情や要望

など

相談員 行政相談委員

問 総務省大分行政監視行政相

談センター(きくみみ大分)

☎097(533)1100

◆司法書士青年の会による身近な

法律相談(要予約・1組30分以内)

日時 6月1日(火)、7月6日(火)

13時30分～16時

場所 別府市男女共同参画セン

ターあす・べつぷ(野口原)

内容 不動産・会社の登記、相

続、遺言、成年後見、借金問

題、少額裁判など

※予約は前日17時まで左記へ。

問 大分県司法書士青年の会

☎0972(23)2838

◆不動産相談

日時・場所

① 6月10日(木) 13時～16時

(受付15時まで)

別府市男女共同参画センター

あす・べつぷ(野口原)

② 6月17日(木) 9時30分～12時

(受付11時30分まで)

大分県宅地建物取引業協会

別府支部(中央町8番24号)

内容 宅地建物取引など

相談員 左記会員

問 大分県宅地建物取引業協会

別府支部(9時～15時・不

定休) ☎(21)8578

◆マンション管理相談

日時 6月18日(金) 13時～15時

場所 別府市男女共同参画セン

ターあす・べつぷ(野口原)

内容 分譲マンションの管理運営

相談員 左記会員

問 大分県マンション管理士会

☎097(541)5132

◆社会福祉協議会の相談(要予約)

◎市民のための身近な法律相談

日時 6月8日(火) 13時～16時

場所 社会福祉会館(上田の湯町)

内容 財産、金銭貸借、夫婦親子

関係、相続、近隣トラブルなど

相談員 弁護士

※1人30分程度。予約は電話で

社会福祉協議会へ。

◎市民のための身近な終活相談

日時 6月17日(木) 13時～16時

場所 社会福祉会館(上田の湯町)

内容 相続、遺言、生前整理、死

後委任事務、任意後見契約など

対象 65歳以上の高齢者世帯

で、相続対象となる親族のい

ない人、または親族と疎遠な

状況にある人

※1人50分程度。予約は電話で

社会福祉協議会へ。

問 別府市社会福祉協議会

☎(73)6070

◆公証人による相談会(要予約)

日時・場所

6月26日(土) 14時～17時

別府市公会堂(上田の湯町)

内容 公正証書作成など(遺言、

離婚、任意後見、家族信託、

その他契約一般)

※先着順、定員になり次第締切

※大分公証人合同役場ではい

でも無料で相談に応じていま

【広告】

**全額返金保証付**

初回限定お試し体験実施!!

Before 2020.09.12 After 2020.11.08

6,600円【税込】発毛実績98.7%

一切薬を使わず ホームページは健康に発毛 はこちらから

ご予約はこちらから

スーパーカルフ発毛センター大分駅前店 (大分市金池町3丁目1番96号)

スーパーカルフ発毛センター大分中津店 (中津市沖代町1丁目1-76)

☎097-576-8639【共通ダイヤル】

す(要予約)。

問 大分公証人合同役場

☎097(535)0888

◆行政書士会別府支部主催の相談会

日時 6月23日(水) 10時～12時

場所 別府市男女共同参画セン

ターあす・べつぷ(野口原)

内容 遺言書・遺産分割協議書作

成などの相続関係、任意後見契約・

借地借家などの契約書関係の相談

※1組30分程度でお願いします。

※混み合う場合はお待ちいただ

くことがあります。

問 大分県行政書士会別府支部

☎(76)5250(予約不要)

「相談」の続き

◆大分県行政書士会による相談会

日時 6月16日(水) 13時〜16時  
場所 大分県行政書士会  
(大分市舞鶴町)

内容 遺言、遺産相続、契約書・内容証明作成、法人設立、不動産関連の行政手続、建設業等許認可申請、自動車登録、その他生活の困り事など

① 大分県行政書士会事務局

☎097(537)7089

試験

◆消防設備士試験(全類)

日時 8月15日(日) 10時開始

場所 大分大学(大分市日野原)

受付期間 ①電子申請②書面申請

①6月26日(土)〜7月5日(月)

②6月29日(火)〜7月8日(木)

③ 消防試験研究センター

大分県支部

☎097(537)0427

◆税務職員採用試験(高卒程度)

受付期間 6月中旬〜下旬予定

※詳細は、人事院ホームページ(国家公務員試験採用情報NAV)を閲覧いただくか、①または②へお問い合わせください。

① 人事院九州事務局

☎092(431)7733

② 熊本国税局人事第二課試験研修係  
☎096(354)6171

◆大分県職員採用選考

受付期限 6月16日(水)まで  
一次選考日 7月11日(日)

職種 職業訓練指導員【建築シテム系、電気(電気設備・情報処理)、建築、空調配管】各1人  
※詳細は、県庁受付などで配布の選考要領(大分県人事委員会事務局のホームページにも掲載)を確認を。

① 大分県人事委員会事務局

☎097(506)5222

市社会教育課の講座

☎(21)1587

◆チャレンジ子育て学級(要予約・無料)

※オンライン(room)で行います。

日時 6月8日(火) 10時〜12時

内容 食育と防災はつながっている

〜いのちを育む暮らし方を考えよう〜

講師 佐伯市防災士会弥生支部長

コミュニティ食堂「志縁や」代表

柴田真佑さん

① 社会教育課 ☎(21)1587

◆湯のまち学びのカレッジ

※各キャンパスともに各公民館へ要申込み。各講座は2時間程度

場所 各公民館

② 中央キャンパス ☎(22)4118

日時 6月10日(木) 13時30分〜

内容 ハーモニカを聴いて癒しを学ぼう！脳が喜ぶ音楽第2弾

講師 渡辺典子さん

③ 北部キャンパス ☎(67)8300

日時 6月15日(火) 13時30分〜

内容 フルートとギターのデュオ・コンサート〜映画音楽からラテンまで〜

講師 石井暁子さん、竹内電次さん

④ 西部キャンパス ☎(23)7330

日時 6月11日(金) 13時30分〜

内容 津軽三味線を体感しよう

講師 鈴木利枝さん

⑤ 中部キャンパス ☎(25)4321

日時 6月21日(月) 13時30分〜

内容 認知症サポーター養成講座

パート5

講師 佐藤千恵美さん

⑥ 南部キャンパス ☎(21)3401

日時 6月16日(水) 13時30分〜

内容 懐かしの別府 第1回目

竹瓦温泉かいわい物語

講師 小野弘さん

⑦ 朝日大平山キャンパス ☎(66)1150

日時 6月1日(火) 13時30分〜

内容 別府学別府の歴史と温泉文化

講師 市社会教育課職員 秦広之さん

別府市美術館

☎(75)8710

入館料 (中学生以下) 無料

(高校生・大学生・一般) 210円

(団体・20人〜) 146円

※障がい者手帳を所持する人及び介護者1人免除

※常設展示もご覧になれます。

開館時間 10時〜17時

※入館は16時30分まで。月曜日は休館

※各講座は美術館へ電話で申込み。日程の変更はホームページなどでお知らせします。

◆美術館実技講座

※画用紙は美術館で用意(実費)

⑧ 小中学生対象絵画教室(定員20人)

日時 6月5日(土) 14時〜16時

内容 絵具遊びや花や人物など楽しく絵を描きます。

持ち物 水彩道具一式、鉛筆(2B・HBなど)、消しゴム

⑨ 鉛筆画教室(定員20人)

日時 6月18日(金) 14時〜16時

内容 静物や人物、風景など鉛筆の楽しさを味わいます。

持ち物 鉛筆(2B以上数種類)、消しゴム・練り消し、カッターナイフ

⑩ タン家具づくり(定員10人)

日時 6月12日(土) 14時〜16時

内容 ティッシュボックスケース

持ち物 カッターナイフ、定規(30センチメートル以上)

※タンボールは美術館で用意(実費)

◆展覧会

⑪ 「古希」超パワフル日本画展

日程 6月20日(日)〜27日(日)

※最終日は16時まで

内容 70歳以上30人が出品  
テーマ 「□ナに負けるな

サザンクロス

☎(25)3396

第3日曜休館日

◎令和3年度受講生募集中

「宇治拾遺物語」「方丈記」ほか、見学にお越しください。

◎「おもしろ人生学」受講生募集中

日時 6月25日(金)

① 9時45分〜 ② 11時〜

テーマ スマホで楽しい人生を

講師 篠田八千代さん

受講料 1回200円

※電話で申込み。空枠があれば当日参加も可能。詳細は右記へ。

◆6月みんなでシネマ

◇5日(土) 13時30分〜(91分)

『俺は待つてゐるぜ』

◇19日(土) 13時30分〜(108分)

『3人のエンジェル』

みどりの相談所

☎(24)1643

◆園芸教室

日時 6月18日(金) 13時30分〜

演題 野菜類の病虫害対策

講師 相良尊徳さん

※6月1日(火)から☎(24)1643

で受付を行います(先着20人)。

※相談日は(月)(金)の10時〜16時

令和3年4月末現在	令和3年(速報値)		令和2年	
	4月	累計	4月	累計(4月まで)
件数・死亡者数・負傷者数	33・1・41	91・2・107	21・0・22	92・2・118

## 市立図書館からのお知らせ

申・問 ☎ 23-2453

### ★おはなしの会

※新型コロナウイルス感染拡大防止のため、6月のおはなしの会は、キッズ、ベビーともに中止します。

### 【市立図書館休館日】

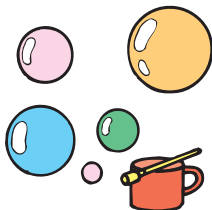
◎ 6月 7日(月)

14日(月)

21日(月)

28日(月)

◎ 7月 5日(月)



## 移動図書館巡回日程 [ 6月 ]

日	時間	※印以外は 14時20分	15時10分	16時
9(水)		旧市役所朝日出張所	セブンイレブン別府北中店	馬場町公民館
10(木)		※①南須賀保育園	西別府団地A棟前	トキハインダストリー鶴見園店
11(金)		やまなみ保育園	県営扇山住宅駐車場	扇山町公民館
15(火)		東山幼・小・中学校 (12時45分～) 山の口公民館 (14時10分～)		
16(水)		ひめやま幼稚園	亀川小学校	ファミリーマートJR亀川駅前店
17(木)		ローソン別府内竈店	中須賀公民館	石垣東7丁目そうちこビル前
18(金)		※②すきっぷパーク	ドラッグストアモリ鶴見店	セブンイレブン別府荘園店
23(水)		関の江新町公園内	ローソン別府上人仲町店	セブンイレブン別府石垣西3丁目店
24(木)		※③陸上自衛隊別府駐屯地別府リハビリテーションセンター	大畑コーポ永野駐車場	扇山矢田歯科医院前広場
25(金)		※④餅ヶ浜保育園	愛の里サンヴィラ	栄光園
※① 10時20分 ※② 10時30分 ※③ 12時30分 ※④ 14時				
26(土)		10時30分	13時20分	14時40分
		マックスバリュ別府上原店	コープあおいたコープ別府店	別府山の手ライフガーデン

## 6月の別府けいりん

★本場開催

場外販売

場外ナイター

日	1	2	3	4	5	6	7	8	9	10	11	12	13	14	15	16	17	18	19	20	21	22	23	24	25	26	27	28	29	30
曜	火	水	木	金	土	日	月	火	水	木	金	土	日	月	火	水	木	金	土	日	月	火	水	木	金	土	日	月	火	水
モーニング・デイ	岸和田 F I				★開設71周年記念別府競輪オランダ王国友好杯 (第4回GIII)					大阪・関西万博協賛GIII (福井)				大垣 F I			高松宮記念杯 G I (岸和田)		★第14回前節 F II モーニング7				西武園 F I		久留米記念 G III					
ナイター	静岡 F I									武雄 F I				高松 F I				取手 F I		名古屋 F I			高知 F I							
										国際トラック支援 G III (松山)					平塚 F I							小倉 F I		青森 F I		奈良 F I				

### 7月初旬の開催日程 (場外)

- ・モーニング・デイ … 7月1日(木)～4日(日) 小松島記念GIII / 7月1日(木)～3日(土) 前橋 F I
- ・ナイター … 7月1日(木)～3日(土) 小倉 F I ナイター

## 今月のクイズ

問題 別府市に新しい中学校ができました。  
「別府市立別府〇中学校」  
(ヒント：表紙、裏表紙)

### 応募方法

『①答え (〇の中に当てはまる文字) ②郵便番号、住所、氏名、年齢、電話番号③今月号で印象に残った記事④市報へのご意見、ご感想など』を記入のうえ、はがきまたは電子メールでお送りください (1人1通)。正解者の中から抽選で5人に粗品を進呈します。なお、当選者の発表は発送をもってかえさせていただきます。

宛先 〒874-8511 別府市秘書広報課

☑ sec-ma@city.beppu.lg.jp

締切 6月23日(水) 必着

4月号の答えは「ぱら」でした。  
たくさんのご応募ありがとうございました。



## 別府市からのお知らせ

🌐別府市ホームページ (スマートフォン対応)

<https://www.city.beppu.oita.jp/>

📱マチイロ

スマートフォン用アプリで市報がご覧になれます。

📞LINE別府市

市政やイベント情報、災害情報を発信します。

📘Face べっぶ (Facebook 別府市ページ)

四季折々の行事や風景、様々なお知らせを発信しています。

📺CTB別府市だより

月～金曜日 10:50、12:50、18:50、22:50 (毎週月曜日更新)

🎥バンブーシアター

市役所1階正面玄関ロビーに設置している大画面のシアターで、別府の観光や文化の動画などを放映しています。

🌐別府市災害連絡掲示板 (Facebook)

🗣️声の市報・点字市報 視覚に障がいのある人にお送りしています。秘書広報課(☎21-1123)へお問い合わせください。



市HP



LINE  
お友達登録





## 携帯で催しをチェック!

### 子育て支援センター

6月の主な行事 ◆は要申込

- ・未就学児対象です。
- ・保護者同伴での利用となります。
- ・初めてのご自由に来館につきましては、日時など詳しくはお問合せを。
- ・子育て相談随時受け付けます。
- ・行事は変更する場合があります。
- ・材料費など実費がかかる行事もあります。

※どれみ・わらべ・べるねのゆめタウン出前保育「ゆめっこ」は当面の間、中止します。

### どれみ

☎(66)8181  
(月・祝) 休館



◆ひまわりサークル(0歳児)

(臨床心理士さん来館) 11日(金)

◆音脳リズムマツサージ 15日(火)

◆公園で遊ぼう! 16日(水)

◆親子リトミック 17日(木)

◆こっこサークル(1歳児) 22日(火)

◆保健師さんお話し 22日(火)

◆パペットキッズ 24日(木)

◆ママのためのヨガ講座 29日(火)

### わらべ

☎(25)001200  
(月・祝)の翌日休館



◆ここのここのここの会

2日(水)、16日(水)

◆わらべだよ!全員集合・保健師さんお話し 3日(木)

◆離乳食講座 9日(水)

◆布絵本の会 10日(木)

◆出前保育IN別府公園 11日(金)

◆音脳リズムマツサージ 16日(水)

◆ハッピーバースデー 18日(金)

◆パペットキッズ 23日(水)

◆足つぽマツサージ 24日(木)

◆赤ちゃんサロン・保健師さんお話し 25日(金)

### べるね

☎(27)11280  
(月・祝)の翌日休館



◆赤ちゃんサークル

(4か月児) 9日(月) 2日(水)  
(10か月児) 1歳3か月児(8日(火))

◆ファーストサイン 10日(木)

◆多胎児サークル 11日(金)

◆パペットキッズ 15日(火)

◆ベビーマツサージ 16日(水)

◆キッズリトミック 22日(火)

◆親子であそぼう 24日(木)

### 風のまち

☎(27)54666  
(日・祝) 休館



◆園庭開放 1日(火)、8日(火)

◆ゆめママヨガ 17日(木) 10時30分

◆お誕生会 18日(金) 10時



◆音脳リズムマツサージ 24日(木) 10時30分

◆七夕制作 26日(土) 10時

### ふたば

☎(22)9770  
(土・日・祝) 休館



◆元気モリモリ「すくすく体操」室内あそび(2、3歳児) 8日(火)

◆つくってあそぼう!

14日(月) 18日(金)

◆フクフクにここのおはなし会 22日(火)

◆「あそびの学び舎」を再開します。親子で一緒に遊びましょう。

☆お誕生月の人に手型カードをプレゼント

※催しは全て10時からです。

※詳細はモバイル版でご確認ください。

### じいのひまわり

☎(23)38001  
(日・祝) 休館



◆ベベリトミック 8日(火)

◆わらべうた 11日(金)

◆産前産後母乳育児相談会 18日(金)

◆BABAおやつ講座 19日(土)

◆地域交流子育てひろば 21日(月)

◆達人と話そう 23日(水)

◆リズムマツサージ 28日(月)

### 児童館

6月の主な行事 ◆は要申込

- ・乳幼児(保護者同伴)から小学生(中学生まで)まで利用できます。
- ・年度毎に登録届の提出が必要です。
- ・初めてのご自由に来館につきましては、日時など詳しくはお問合せを。
- ・行事は変更する場合があります。
- ・材料費など実費がかかる行事もあります。

### 北部児童館

☎(27)6050  
(月・祝)の翌日休館



◆グラウンドゴルフ 5日(土)、7月3日(土)

◆わくわく北部 6日(日)

◆絵画教室 12日(土)

◆書き方教室 13日(日)

◆わり箸でお絵描き 19日(土)

◆にこにこ折り紙教室 20日(日)

◆エンジョイピンポン 26日(土)

### 南部児童館

☎(26)3355  
(月・祝)の翌日休館



◆ここのここのここの会 2日(水)、16日(水)

◆卓球大会 5日(土)

◆バドミントン教室 (小学生以上) 12日(土)

◆工作をしよう 13日(日)

◆絵画教室 19日(土)



◆わくわく南部 26日(土)

◆七夕まつり会 7月3日(土)

### 西部児童館

☎(27)5553  
(月・祝)の翌日休館



◆インジョイ西部 5日(土)

◆わくわくタイム 6日(日)、7月4日(日)

◆みんなて遊ぼう 19日(土)

◆囲碁・将棋教室 20日(日)

◆ピンポンで遊ぼう 26日(土)

◆カレンダー作り 27日(日)

◆七夕飾り作り 28日(火) 7月7日(水)

◆三世代で遊ぼう 7月3日(土)

### 光の園児童館

☎(23)5511  
(火・第3日) 休館



◆乳幼児親子対象行事(10時30分)

◆ベビーマツサージ 4日(金)

◆ほこあほ健康しようゆ魁 9日(水)

◆にじの会(絵本読み聞かせ) 10日(木)

◆父の日のプレゼント作り 14日(月)

◆ちちんぶいぶいお母さんの会 書中お見舞いカード 16日(水)

◆ママカフェ 24日(木)

◆小学生対象行事(13時30分)

◆ちちんぶいぶい子どもの会 12日(土)

# 豊平交流

大分県側の9自治体と豊予海峡を挟んだ対岸の愛媛県側9自治体の間で「愛媛・大分市町村連絡会議」を立ち上げ、圏域同士の新たな交流がスタートしました。

コラボ企画としてお互いの広報誌の相互掲載を行い、それぞれの歴史・文化や、食の魅力を紹介しています。

## 愛媛県愛南町編

### ACCESS 広域アクセスガイド



いろいろい あいなん  
ainan  
愛媛県愛南町



愛南町ご当地キャラクター  
なーしくん

愛南町は愛媛県の最南端に位置し、全国で唯一県名と町名に「愛」がつくまちです。南に太平洋、西に豊後水道を望む西南海域は「足摺宇和海国立公園」に指定された風光明媚なりアス式海岸です。北部の四国山地から分岐した篠山支脈から流れる僧都川流域に平野部が開け、市街地を形成しています。

気候は年間を通じて温暖で、梅雨時期は雨が多く、南海型気候の特色を持っています。

豊かな海の恵みを生かした水産業が盛んで、カキやタイ、ブリのほかに鮮やかな色が特徴のヒオウギ貝の養殖などが行われています。また、マリンレジャーなどの観光業に力を入れています。

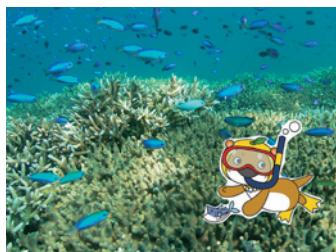
### 愛南町のレジャーを紹介します！



観光船ユメカイナ



シーウォーカー



シュノーケリング



シーカヤック

愛南町公式ホームページやFacebook「ぎゅぎゅっと！愛南」では、行政からのお知らせのほか、町で活躍する人や旬の特産品・生産者の情報、文化・スポーツ団体などを幅広く発信しています。

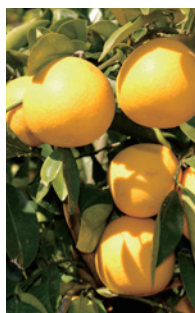


愛南町公式  
ホームページ

愛南町公式  
Facebook



### 愛南町の海の幸、山の幸を紹介します！



#### ■愛南ゴールド(品種名: 河内晩柑<sup>かわちばんかん</sup>)

愛南町が生産量日本一を誇る文旦系のかんきつで、果汁が多く、グレープフルーツのような爽やかな味わいが特徴です。収穫時期によって異なる味が楽しめ、春はみずみずしくて適度な酸味があり、夏には水分が抜けて深みのある味わいになります。



#### ■カツオ

愛南町の深浦漁港は四国一のカツオの水揚げ量を誇ります。漁港から漁場までの距離が近いので、鮮度抜群の良いカツオが水揚げされます。

春の上りカツオは脂が少なくあっさりとした味わいで、秋の戻りカツオは脂が乗っています。

※市報に掲載している催しは、中止・延期になる場合があります。

## 開設 71 周年記念別府競輪 G III 「オランダ王国友好杯」開催！

競輪界上位に位置する S 級トップレーサーがここ別府に集結し、時速 70km を超えるスピードでの白熱したレースが展開されます！ぜひ生のレースをお楽しみください。

超初心者ガイダンスコーナーもあり、競輪を見たことがない、車券を購入したことがない人でもお気軽にご来場できます。

競輪は日本発祥のオリンピック種目として、東京オリンピックでもメダル獲得が有力視されています。日本が生んだ世界のスポーツ、競輪を間近で体感できるチャンスです！

開催期間

6月5日(土)～8日(火)

開門9時30分 ※入場無料



▶ 昨年優勝した浅井康太選手



※イベントなどは実施しません。

※新型コロナウイルス感染状況により、無観客開催や開催中止になる場合があります。

※詳細決定後、別府競輪ホームページなどでお知らせします。

場所・📍 別府競輪場(亀川東町)

☎ 67-5578

新型コロナウイルス  
感染症対策の  
お願い

- 1 マスクの着用
- 2 正門入口での検温
- 3 手指消毒
- 4 ソーシャルディスタンスへの取組
- 5 一定数以上に達した場合の入場規制

### 神楽女湖花しょうぶ観賞会は中止します

新型コロナウイルス感染拡大防止のため、観賞会は開催しません。神楽女湖しょうぶ園は下記のとおり開園します。



期間 6月1日(火)～30日(水)【平日 8時30分～18時 / 土日 7時30分～18時30分】

駐車場料金 乗用車 320円 / 大型車 910円

※神楽女湖入口付近から車両は進入できません。歩行の困難な人が来場する場合は、臨時駐車場で「通行許可証」を発行しますのでお申し出ください。また、新型コロナウイルスの感染状況によって、入場に制限がかかる場合があります。

📍 志高湖管理事務所 ☎ 25-3601

### 令和3年度 第2回湯けむり歴史講座

日時 6月17日(木)

14時～15時30分

場所 別府市公会堂(上田の湯町)

テーマ 別府の温泉建築

講師 別府市文化財保護審議会委員

三ヶ尻勝さん

※参加無料(申込不要)

📍 市社会教育課

☎ 21-1587

※新型コロナウイルス感染拡大防止のため、下記の行事は中止します。

◎ 6月6日(日)実施予定の

全市一斉清掃

📍 市生活環境課清掃事務所

☎ 66-5353

◎ 第22回 別府アルゲリッチ音楽祭

6月22日(火)までの全公演

📍 公益財団法人アルゲリッチ芸術

振興財団 ☎ 27-2299

市文化国際課 ☎ 21-1131

### オリジナル竹モビール 作りワークショップ

六ツ目の編地を作り、輪切りにした竹などを組み合わせて好きなバランスでモビールを製作します。



日時 6月27日(日)

9時30分～12時

定員 6人(先着順)

参加費 4,000円

(コーヒー・おやつ付き)

申込方法 電話または会館ホームページで申込み

場所・📍 別府市竹細工伝統産業会館(東荘園) ☎ 23-1072



▶ ホームページ

### 別府市民フィルハーモニア管弦楽団 第28回定期演奏会

日程 6月13日(日)

開演 14時～(開場13時30分)

場所 ビーコンプラザ

フィルハーモニアホール

曲目 バレエ組曲「火の鳥」(1919年版)

ストラヴィンスキー作曲

交響曲 第4番 へ短調 Op.36

チャイコフスキー作曲

出演 別府市民フィルハーモニア管弦楽団

指揮 後藤龍伸さん

入場料 一般(大学生以上) 1,000円

学生(小・中・高) 500円

※チケット取扱所は、別府市役所4階文化国際課、ビーコンプラザ、トキハ会館3階プレイガイド、トキハ別府店エトウ南海堂

📍 別府市民フィルハーモニア管弦楽団

実行委員会事務局 ☎ 85-8508

市文化国際課 ☎ 21-1131

6月5日

### マルタ・アルゲリッチの日制定

大分県は、マルタ・アルゲリッチの誕生日である6月5日を「マルタ・アルゲリッチの日」として制定しました。地方から世界に向けた音楽祭を通じて、芸術の役割や、寛容と共生の精神を全世界に発信していきます。

# 別府市立別府西中学校が 開校しました



別府市教育委員会では、山の手中学校と浜脇中学校を統合し、令和3年4月に「思いやりを育み、地域とともに歩む学校」をコンセプトにした別府市立別府西中学校を開校しました。

別府市では、昭和58年4月に開校した鶴見台中学校以来の新設中学校になります。

4月3日に地域住民向けの内覧会、4月8日に開校式典を行いました。

問 教育政策課 ☎21-1572



**体育館(1階)と屋外マンホールトイレ**  
非常時は避難場所となる体育館、屋外にはマンホールトイレを設置しています。



**プール(3階屋外)**  
災害時は避難者用トイレの水としても利用できます。



**メディアセンター(1階)**  
図書館とPC室が一体となり学習に最適な空間です。



**ロッカースペース(2~4階)**  
教室前の憩いの空間は他の学校より3倍広いです。

## 別府市民憲章 美しい町をつくりましょう 温泉を大切にしましょう お客さまをあたたかく迎えます

- 6月の納期** 便利な口座振替を！
- 市県民税〈特別徴収〉(年金第2期)  
〈普通徴収〉(第1期)
  - 国民健康保険税  
〈特別徴収〉(第2期)  
〈普通徴収〉(第1期)
  - 後期高齢者医療保険料  
〈特別徴収〉(第2期)
  - 介護保険料〈特別徴収〉(第2期)  
〈普通徴収〉(第1期)
  - 水道料金・下水道使用料  
(北地区：4・5月分)

**人口と世帯**

	4月末現在	前月比	4月
人口	114,357	+ 141	転入 723
男	52,555	+ 61	転出 509
女	61,802	+ 80	出生 60
世帯数	61,572	+ 212	死亡 133

【編集後記】先月号から「豊予交流」の企画がスタートしました。今月紹介している愛南町ではシーウォーカーなどの体験ができることをこの記事で知り、行ってみたい！と早速影響を受けています。別府の紹介も愛媛側の市報に掲載されるので、コロナ後に行きたい市として記憶に残ってもらえると嬉しいです。今後もこの企画にご注目ください！(H)

編集と発行 別府市役所 秘書広報課 〒874-8511 別府市上野口町1番15号 ☎21-1111  
[市報べっぷ] 令和3年6月1日発行