

市報  
べっふ

BEPPU

6

2020 June

Vol.1697

別府市水道

手指の消毒液  
次亜塩素酸水

④

⑤

## 新型コロナウイルス感染症対策

市県民税、国保税、介護保険料の納税(納入)通知書発送

市営温泉の新型コロナウイルス感染予防対策

風水害に備えましょう 別府市 STAY HOME 通信!

べっふ火の海まつり中止 など

※掲載している催しは中止・延期になる場合があります。

別府市では、上下水道局特設テントで消毒液を配布しています。5月7日から手指消毒にも使える「次亜塩素酸水」に変更しました。(詳しくは3ページ)

地域を磨き  
別府の誇り  
を創生する

別府市民憲章(昭和43年1月1日制定) 美しい町をつくりましょう 温泉を大切にしましょう お客さまをあたたかく迎えましょう

# 新型コロナウイルス感染症 緊急対策の受付を行っています

別府市では新型コロナウイルス感染症の緊急対策事業の受付を開始しています。5月14日時点の最新情報を含め事業の内容や受付方法をお知らせします。

新型コロナ関連の最新情報は、市ホームページで発信しています▶



## 別府市コールセンターへご相談ください

### 特別定額給付金 別府市コールセンター

☎0120-967-536 (フリーダイヤル)

平日9:00～18:30 土日祝日9:00～17:00

※別府市では、特別定額給付金(国からの10万円給付金)の申請書を5月18日から各世帯に郵送します。

### 個人受付コールセンター ☎0120-960-551 (フリーダイヤル)

平日9:00～18:30 土日祝日9:00～17:00

※新型コロナの影響で失業した人、著しく収入が減少した人などへの支援を相談できます。

※新型コロナウイルス感染症対策への寄付の相談ができます。

### 事業者受付コールセンター ☎0120-968-939 (フリーダイヤル)

平日9:00～18:30 土日祝日9:00～17:00

※新型コロナの影響を受けている事業者への支援(中小事業者などの店舗等の賃料補助、国の持続化給付金、セーフティネット保証や融資など)を相談できます。

## 総合受付センター ベっぷアリーナ

平日9:00～18:30 土日祝日9:00～17:00

緊急対策の申請や対面相談を受け付ける会場です。

対象事業 特別定額給付金、中小事業者の各種支援、専門家による経営相談、市税などの減免・徴収猶予受付、その他支援相談

※会場では検温を実施します。また、密集回避のため会場外での待機などをお願いすることがあります。ご協力をお願いします。



## 速やかな緊急対策の実施に努めています



▲4月27日総合受付センター(ベっぷアリーナ)を開設しました。



▲5月1日から緊急雇用を開始しました。



▲4月末に入荷した不織布マスク20万枚を妊婦さんや医療・福祉施設などに配布しました。

## 別府市会計年度任用職員の 緊急雇用(兼業可)

新型コロナの影響で休業、解雇、世帯収入の減少、内定取り消しなどになっている人を市が臨時的に雇用します。現在の仕事との兼業も可能です。

### 応募方法

混雑・感染予防のため、まず電話で面接日時を予約してください。

※応募資格、勤務条件があります。

☎ 職員課 21-1115



の緊急雇用

## 総合受付センター(中小企業者向け) の窓口状況がわかります

市ホームページで、上記窓口の混雑状況の情報提供を始めました。



受付の混雑

## 店舗などの賃料の補助

新型コロナの影響で売上げが減少し、資金繰りが厳しい中小企業者などの事業活動継続を支援するため、市内の店舗や事務所などの賃料の一部を市が補助します。

### 申請方法

申請は特設の総合受付センター(べっぴアリーナ)で、受け付けます。



の賃料補助

支援の中小企業者



※そのほかにも経営相談や資金繰り相談など、中小企業の支援を行っています。

☎ 市事業者コールセンター(予約可)

☎ 0120-968-939

## その他の支援

### 社会福祉協議会の支援制度

緊急小口資金、総合支援資金、住居確保給付金、“コロナに負けるな別府っ子!” 応援特別事業など

☎ 別府市社会福祉協議会 26-6070



別府市社会福祉協議会

### 市立小中学校在学児童生徒の就学援助制度

市立小中学校に在学中の子どもで経済的な理由で就学困難な場合、学校生活に必要な費用の一部を支給します。

☎ 学校教育課 21-1574

### 市税などの減免・徴収猶予など

収入の減少で生活に影響が生じている市民の負担軽減のため、市税などの減免・徴収猶予制度をご案内します(税目等により基準が異なります)。

☎ 市個人コールセンター 0120-960-551

## 消毒液(次亜塩素酸水)の配布

手指消毒ができる消毒液に変更しました(次亜塩素酸ナトリウム液の配布終了)。また、5月14日(木)から配布量を増量し地区別の曜日制限を廃止しました。

場所 上下水道局

時間 10:00~16:00

(土日・祝日を除く)

配布量 個人 1リットルまで

事業所 2リットルまで

※ペットボトルなどの容器をご持参ください。

用途 手指、ドアノブ、手すりなどの消毒

### 使用上の注意

- ・水で薄めたりほかの薬品や液と絶対に混ぜないでください。
- ・効果は約1週間で低下します。
- ・直射日光を避け、小さなお子さんの手の届かない冷暗所で保管してください。



の消毒液配布

☎ 環境課 21-1134



# 国の支援について紹介します

## 特別定額給付金事業（国の10万円給付金）

給付額 給付対象者1人につき10万円

### 給付対象者及び受給権者

給付対象者は、基準日(令和2年4月27日)に住  
民基本台帳に記録されている人。受給権者はその  
人が属する世帯の世帯主。

### 給付金の申請及び給付について

- ・オンライン申請方式(現在受付中)
  - ・郵送申請方式(5月18日～申請書を各世帯に郵送)
- ※原則として、申請者本人名義の銀行口座へ給付金  
を振り込みます。

### 申請期限

令和2年8月19日(水) 消印有効



※べっぷアリーナに相談窓口を設置しますが、新型  
コロナウイルス感染拡大の観点から、原則郵送ま  
たはオンラインによる申請をお願いします。

※令和2年5月31日(日)までに申請書が届かない  
場合は、☎0120-967-536までご連絡  
ください。

※申請書には、日中に連絡可能な電話番号を必ず記  
入してください。

☎ 市給付金コールセンター

☎ 0120-967-536

総務省特別定額給付金コールセンター

☎ 0120-260-020



付特  
金別  
ペー  
ジ額  
給

## 持続化給付金（事業者向け）

新型コロナの影響により、大きな影響を受けた事  
業者に対して、事業の継続を下支えし再起の糧とな  
るよう給付金を支給します。

給付額 法人は200万円

個人事業者は100万円

※昨年1年間の売り上げからの減少分が上限。

### 支給対象

- ・新型コロナの影響により、売上が前年同月比で  
50%以上減少している人。
- ・資本金10億円以上の大企業を除き、中堅企業、  
中小企業、小規模事業者、フリーランスを含む個  
人事業者を広く対象とします。また医療法人、農  
業法人、NPO法人、社会福祉法人など、会社以  
外の法人についても幅広く対象となります。

### よくあるお問い合わせ

Q 前年同月比50%以上減少月の対象期間はいつで  
すか？

A 令和2年1月から12月のうち、令和元年の同  
月比で売上げが50%以上減少したひと月につい  
て事業者が選択します。

Q 申請方法を教えてください。

A 原則Web上での申請になります。

※詳しくは右記QRコードの経済産  
業省ホームページをご確認ください。

☎ 国コールセンター（制度内容・電子申請相談）

☎ 0120-115-570

市事業者コールセンター（申請サポート）

☎ 0120-968-939



金持  
の続  
化給  
付

## 臨時特別給付金（子育て世帯向け）

新型コロナの影響を受けている子育て世帯の生活を支援する取組の一つとして、児童手当を受給する世帯  
(令和2年3月31日時点で0歳～中学生のいる世帯)に対し、臨時特別給付金を支給します。

支給対象者 令和2年4月分の児童手当受給者、高校新1年生のいる世帯は

令和2年3月分の児童手当の受給者(特例給付受給者は除く)

支給額 対象児童1人につき1万円

支給予定日 令和2年6月(予定)

※申請は不要です。給付金支給対象者には、事前にお知らせを送付します。

対象の人で、お知らせが届かない場合は下記までお問い合わせください。

※原則、児童手当の指定口座に振り込みます。

※公務員の方は、職場が発行する児童手当受給者証明書と11月末までの申請が必要です。

☎ 子育て支援課 ☎ 21-1427



付臨  
金時  
ペー  
ジ特  
別給

# 各種専門職の募集(別府市会計年度任用職員)

別府市では、以下の各種専門職を募集しています。詳細はホームページ(右記QRコード)をご覧ください。下記へお問い合わせください。



職種	特別支援教育支援員	スクールサポーター	医療介護連携相談員
採用予定人数	6人	2人	1人
業務内容	特別な支援を必要とする園児児童生徒に対して、一人ひとりの教育的ニーズに応じた適切な支援を行う	市内小学校に勤務し、いじめや不登校などの悩みを持つ児童やその保護者に対し相談活動などを行う	医療・介護関係者などからの連携に関する相談対応、連携推進のための各事業の実施、研修のコーディネートなど
受験資格	次の免許、資格のいずれかを有する ・幼稚園、小学校、中学校、特別支援学校、養護教諭の普通免許状(免許更新していないものを含む) ・介護職員初任者研修の修了者 ・介護福祉士の資格	1 公認心理師または臨床心理士資格取得者(予定者含む) 2 児童生徒の支援に意欲と使命感を持ち、受容的・共感的に接することができる者	1 次の資格のいずれかを有する 保健師、看護師、社会福祉士、理学療法士、作業療法士 2 普通自動車免許(AT限定可)
任用期間	任用の日～令和3年3月31日		
勤務条件	月15日(7時間/日) ※7月は月12日(7時間/日) 8月は月3日(4時間/日)	月16日(7時間45分/日)	月16日(7時間45分/日)
報酬	時間額938円～1,002円	月額192,224円～200,000円	月額170,272円～174,768円
問合せ先	学校教育課 ☎21-1574	別府市総合教育センター ☎26-0803	高齢者福祉課 ☎21-1463



## 新学校給食共同調理場開設に向けて(第2回) 学校給食シンポジウムで寄せられたご意見

☎ スポーツ健康課  
☎ 21-8088

別府市教育委員会は、新共同調理場を建設するにあたり広く市民の皆さんのご意見とご要望を取り入れるため、1月の学校給食シンポジウム会場内でアンケートを実施しました。多くのご参加をいただき、85人の方にご回答をいただきました。その結果について、一部をご紹介します。

### 今後の給食に関してあなたが期待することは何ですか(複数回答可)

安全な食材の利用	65
地産地消の推進	53
アレルギー食の対応	52
味や質の維持・向上	52
食育の充実	51
管理衛生面での施設・設備の整備	44
保護者向け試食会の実施	25
ホームページやイベントによる学校給食の広報	18
献立(メニュー)の多様化	11



### 学校給食を通じた食育で力を入れてほしいことは何ですか(複数回答可)

健康な身体づくりにはバランスの良い食事が必要であることを知る	55
自然の恵みや勤労への感謝の気持ちを育てる	55
食文化や郷土料理に対する理解を深める	48
世界の子どもの現状や食糧不足など、食べ物の大切さを知る	41
準備や片付けなどを通して協力・協調の大切さを学ぶ	37
手洗いやあいさつなど正しい食事のマナーを身に付ける	36

6月は国が定めた食育月間です。食育について見直し、身近にできる食育を実践してみませんか

皆さんからいただいたアンケート結果を、大切なご意見として今後の新学校給食共同調理場開設に生かしていきます。

# 市民税・県民税 (住民税)

令和2年度の納税通知書を  
6月5日(金)に発送します

徴収方法や納税額、  
納期などご確認を

所得税の確定申告書の提出期限が延長されたため、申告書の提出時期によって税額の算定が間に合わず、申告内容が納税通知書に反映されていない場合があります。内容が確認でき次第、更正を行い通知します。

## 【市民税・県民税の納期】

①普通徴収	1期 6/30(火)	2期 8/31(月)	3期 11/2(月)	4期 令和3年 2/1(月)
②年金からの特別徴収	令和2年4月・6月・8月・10月・12月・令和3年2月			
③給与からの特別徴収	令和2年6月～令和3年5月の毎月			

## ■市民税・県民税の徴収方法

- ①普通徴収  
(納付書または口座振替)
- ②公的年金等からの特別徴収  
(年金からの引き落とし)

## ③給与からの特別徴収

の3種類の方法があります。6月5日(金)に納税通知書をお送りするのは①②の人です。③給与からの特別徴収の税額決定通知書は、各事業所を通して配布しています。

## ■普通徴収対象の人

指定金融機関や九州内のゆうちょ銀行・郵便局(沖縄県除く)、市役所債権管理課35番窓口、各出張所、コンビニエンスストア、スマートフォン収納(LINE Pay、PayPay、PayB)で納付できます。詳しくは、納税通知書の裏面をご確認ください。納付書は機械で金額や数字を読み取りますので、折り曲げたり、汚したりしないようにご注意ください。全期前納は各期納付書をまとめてご利用ください。

## ■公的年金等からの特別徴収対象の人

公的年金等に係る税額のみ公的年金等からの特別徴収となります。公的年金等

以外に所得がある人は、納付書または口座振替、給与からの特別徴収により納付していただきます。  
市民税課普通徴収係  
☎11111  
内線(7713~7716)

## 市税に関する 証明請求の手続き

所得・税額証明、納税証明、評価証明などの市税・資産税に関する証明は、個人情報にあたるため、本人の承諾がなければ発行できません。本人または住民票上同一世帯の親族以外の方が請求する場合は、本人の承諾内容を示す**委任状の提出または本人確認書類(原本)**の提示が必要です。(世帯分離をしている場合は同一世帯の親族になります)

※請求書・委任状の様式は、市ホームページ↓「申請書ダウンロード」↓「生活」↓「税の証明や届出」からダウンロードできます。

請求場所 市民税課(グラウンドフロア市税証明窓口)、各出張所

### ▼一般委任状の書き方の例

委 任 状  
令和〇〇年〇〇月〇〇日

別府市長 あて

代理人 住所  
氏名

私は、上記の者を代理人と定め〇〇証明の交付請求及び受領に関する権限を委任します。

・必要年度 年度 ( 通)

委任者  
住所  
氏名 (印)  
生年月日

※便せんなどの用紙に記入してください。

### ▼証明請求に必要なもの

証明	請求者 (窓口に来る人)	必要なもの (本人確認書類=免許証・健康保険証など)
個人	本人 (住民票上同一世帯の親族)	・本人確認書類 (住民票上同一世帯の親族の本人確認書類)
	代理人 (本人以外の人)	・代理人の本人確認書類 ・本人の委任状(本人の印を押したもの)または本人確認書類(原本)の提示
法人	代表者	・代表者個人の本人確認書類 ・法人印(代表者印または社印)
	代理人 (代表者以外の人)	・代理人の本人確認書類 ・法人印(代表者印または社印)または法人印(代表者印または社印)を押した委任状

※窓口に来る人は、必ず本人確認書類をお持ちください。

市民税課税制係 ☎21-1111 内線(7711・7712)

# 介護保険のお知らせ



令和2年度介護保険料の  
納入通知書を6月8日(月)に発送します

所得段階	年間保険料額	所得段階の説明	
第1段階 (基準額×0.3)	21,400円	世帯全員が市町村民税非課税で、前年の基準所得額(注1)が80万円以下の人 世帯全員が市町村民税非課税で高齢福祉年金受給者 生活保護受給者	
第2段階 (基準額×0.5)	35,700円	世帯全員が市町村民税非課税で、前年の基準所得額(注1)が80万円超120万円以下の人	
第3段階 (基準額×0.7)	49,900円	世帯全員が市町村民税非課税で、前年の基準所得額(注1)が120万円超の人	
第4段階 (基準額×0.9)	64,200円	世帯の誰かが市町村民税課税で 本人が市町村民税非課税	前年の基準所得額(注1)が80万円以下の人
第5段階 (基準額)	71,300円		前年の基準所得額(注1)が80万円超の人
第6段階 (基準額×1.2)	85,600円	本人が市町村民税課税で、前年の基準所得額(注2)が120万円未満の人	
第7段階 (基準額×1.3)	92,700円	本人が市町村民税課税で、前年の基準所得額(注2)が120万円以上200万円未満の人	
第8段階 (基準額×1.5)	107,000円	本人が市町村民税課税で、前年の基準所得額(注2)が200万円以上300万円未満の人	
第9段階 (基準額×1.7)	121,300円	本人が市町村民税課税で、前年の基準所得額(注2)が300万円以上の人	

(注1) 基準所得額=課税年金収入額+合計所得金額-長期譲渡所得及び短期譲渡所得に係る特別控除額-公的年金等に係る雑所得  
(注2) 基準所得額=合計所得金額-長期譲渡所得及び短期譲渡所得に係る特別控除額

## 保険料の軽減等

普通徴収の人には、介護保険料納入通知書を、特別徴収の人には、介護保険料特別徴収開始通知書を発送します。  
普通徴収の人は、便利で納め忘れない口座振替をご利用ください。

### ■生活困窮

65歳以上の被保険者のうち、保険料の所得段階が第1段階(生活保護受給者を除く)から第3段階の人で、次の要件を全て満たし、特に生活が困窮していると認められる場合は介護保険料の一部を軽減します。

### ※昨年度軽減が適用された人も、今年度新たに申請が必要で

申請が必要で、申請日よりあとの納期にかかる保険料が対象ですが、新型コロナウイルス感染症の影響により、令和2年度の申請に限り、令和2年11月末までの申請は6月に申請があった



ものとして取り扱います。  
軽減の要件  
(全てを満たすこと)

- ①世帯全員の収入額が生活保護基準の1.2倍以下
- ②市町村民税課税者に扶養されていないこと
- ③資産等を活用してもなお生活が困窮すると思われる状態にあること
- ④同一生計世帯員の現金及び預貯金の合計額が350万円を超えないこと

### ■新型コロナウイルス関係(令和2年度のみ制度)

※令和3年3月末まで申請受付します。

新型コロナウイルス感染症の影響により、生計を主として維持する人が死亡や重篤な傷病を負った場合、または事業の廃止や失業した場合、あるいは事業収入等が著しく減少した場合に、介護保険料を免除または軽減します。



※提出書類など詳しくはお問い合わせください。

☎ 高齢者福祉課

☎ (21) 1463

## 金婚式のお祝いの申請を延期します

毎年6月に、年度内に結婚50周年で金婚式を迎えるご夫妻のお祝いの申請を受け付けていましたが、令和2年度は新型コロナウイルス感染拡大防止のため、申請の受付を延期します。  
延期後の受付開始などについては、改めてお知らせします。

☎ 高齢者福祉課

☎ (21) 1442

## 別府市バス回数乗車券の有効期限延長

令和元年度別府市ひとまもり・おでかけ支援事業回数乗車券は、令和2年6月30日(火)までを有効期限としていましたが、令和2年9月30日(水)まで有効期限を延長します。なお令和2年度回数乗車券は令和2年10月1日(木)から販売予定です。



☎ 高齢者福祉課 ☎ 21-1442

※掲載している催しは、中止・延期になる場合があります。

# 国民健康保険（国保）税

令和2年度の納税通知書を

6月11日(木)に発送します

新型コロナウイルス感染症の影響で収入が減少した人に対する減免制度については、納税通知書に同封のチラシをご覧ください。

保険税は皆さんの医療費にあてられる国保の大切な財源です。必ず納期内に納めましょう。市内金融機関や郵便局をはじめ、コンビニエンスストアやスマホアプリでも納付できます。納付書に利用可能な店舗や条件を記載していますのでご確認ください。

※6月は市役所から各種納付書の発送が重なるため、納付書の到着日が前後することがあります。

## ■国保税の更正

次のような被保険者が世帯にいる場合は、他市町村に前年の所得を照会中のため、所得0として算定しています。照会結果により第2期以降に国保税額を更正する場合があります。

①令和2年1月2日以降別

府市に転入などにより加入された人  
②住民税が他市町村で課税される人

## ■加入手続きは14日以内に

離職などにより社会保険などほかの健康保険の資格がなくなった人は、国民健康保険に加入しなければなりません。

加入手続きが遅れると、加入しなければならなかった日までのぼって保険税を納めなければならず、いざ病院にかかるときに医療費を全額負担しなければならぬ場合もあり、大きな負担となる可能性があります。現在無保険の人は、今すぐ加入手続きをしてください。

## ■国保加入者で次の異動があった人は必ず届出を

①社会保険などほかの健康保険に加入した。

②住所や世帯主が変わった。

問 保険年金課

☎(21)1148

# 国民健康保険税の賦課限度額改定

令和2年度の国民健康保険税について、下記の方針のもと、賦課限度額を改定します。



## 国民健康保険の税率等

	医療分 (0歳～74歳)		後期高齢者支援金分 (0歳～74歳)		介護分 (40歳～64歳)	
	旧	新	旧	新	旧	新
所得割率 (1人ずつ計算)	11.30%	11.30%	2.40%	2.40%	2.72%	2.72%
均等割額 (1人につき計算)	27,200円	27,200円	7,000円	7,000円	9,800円	9,800円
平等割額 (世帯につき計算)	23,000円	23,000円	4,600円	4,600円	7,000円	7,000円
限度額	61万円	63万円	19万円	19万円	16万円	17万円

## 改定方針

医療分の賦課限度額を2万円、介護分の賦課限度額を1万円それぞれ引き上げ、国の基準に合わせます。

医療分  
被保険者の医療給付費（窓口負担分を除いた医療費）の支払いに充てる分  
後期高齢者支援金分  
75歳以上の後期高齢者の医療費を支援するため現役世代が負担する分  
介護分  
40歳から64歳（介護2号被保険者）を対象とした介護保険料相当分（加入する医療保険で負担）

## 国民健康保険税の改定に伴う影響額

※下記の表を参考  
※夫婦2人の場合  
（このうち1人が40歳～64歳で、所得はその人の所得として計算）

計算の例	所得0円		所得200万円		所得750万円	
	改定前	改定後	改定前	改定後	改定前	改定後
医療分	23,200円	23,200円	266,100円	266,100円	610,000円	630,000円
後期高齢者支援金分	5,500円	5,500円	58,600円	58,600円	190,000円	190,000円
介護分	5,000円	5,000円	62,200円	62,200円	160,000円	170,000円
合計	33,700円	33,700円	386,900円	386,900円	960,000円	990,000円
差額	0円		0円		+ 30,000円	

問 保険年金課

☎(21)1148



## 国民健康保険・後期高齢者医療制度夜間窓口

「仕事などで納付や加入・脱退の手続きに行けない」などでお困りの方のために夜間窓口を開設します。納付や納付相談、加入や脱退の手続きにご利用ください。電話での相談も受け付けます。

日時 6月10日(水)、23日(火)

17時30分～20時

問 保険年金課  
☎(21)1148

## 国民健康保険証の発送

### ■70歳になる人

国民健康保険加入中で70歳になる人（昭和25年6月2日～昭和25年7月1日生まれ）へ、7月末日までの高齢受給者証一体型保険証を6月下旬に郵送します。

問 保険年金課  
☎(21)1148

市報5月号に掲載した消費生活モニター募集は、新型コロナウイルス感染症防止のため中止します。

問 産業政策課  
☎(21)1132

## 令和2・3年度の 後期高齢者医療保険料率が決まりました

■令和2・3年度の保険料率  
後期高齢者医療の保険料については2年ごとに見直します。

	平成30・ 令和元年度	令和2・ 3年度	比較
均等割額	47,000円	47,000円	変更なし
所得割率	9.06%	9.06%	変更なし
賦課限度額	62万円	64万円	+2万円

### ■保険料率などについて

令和2・3年度は、均等割額、所得割率とも据え置きで、賦課限度額は引き上げになりました。

### ■保険料の計算方法

被保険者である高齢者一人ひとりが後期高齢者医療保険料を負担します。保険料額は被保険者全員が等しく負担する①均等割額と、所得に応じて負担する②所得割額を合計して個人単位で計算されます。

### ■保険料軽減措置

低所得者対策として、保険料軽減対象が拡大されました。  
①均等割5割軽減の対象になる所得基準額の引き上げ  
(従前) 基準額：33万円+28万円  
×世帯の被保険者数  
(改正) 基準額：33万円+28.5万円  
×世帯の被保険者数  
②均等割2割軽減の対象になる

る所得基準額の引き上げ

(従前) 基準額：33万円+51万円  
×世帯の被保険者数

(改正) 基準額：33万円+52万円  
×世帯の被保険者数

※保険料軽減特例も一部変更になりました。(左表参照)  
※令和2年度保険料額決定通知書は、7月中旬に送付します。

問 保険年金課 ☎(21)1148  
大分県後期高齢者医療広域連合  
☎097(534)1771

対象者の所得要件 ※令和2年度の基準 (世帯主及び世帯の被保険者の軽減判定所得の合計)	均等割の軽減割合	
	令和 2年度	令和 3年度
※【令和元年度における8.5割軽減の区分】 「基礎控除額(33万円)」を超えない世帯	7.75割	7割 (本則)
※【令和元年度における8割軽減の区分】 「基礎控除額(33万円)」を超えない世帯で 被保険者全員が年収80万円以下の世帯 (その他の各種所得がない場合)		7割 (本則)
「基礎控除額(33万円)+28.5万円 ×世帯の被保険者数」を超えない世帯		5割
「基礎控除額(33万円)+52万円 ×世帯の被保険者数」を超えない世帯		2割

※後期高齢者医療制度の創設(平成20年)以降、保険料軽減の特例措置が実施されてきましたが、法令本則の7割軽減とするため、段階的に見直しが行われています。

## 消費生活相談

消費生活に関するトラブルや契約・解約などの相談を受けています。一人で悩まず、お気軽にご相談ください。

日時 毎週月～金曜日  
9時～16時30分

※祝日は除く。

相談員 消費生活専門相談員

場所・問 別府市消費生活センター(市役所4階 産業政策課内)  
☎(21)1881

## 債務者相談会(要申込)

弁護士による30分程度の相談です。借金問題でお困りの方はご相談ください。



日時 6月11日(木)、25日(木)

13時30分～16時30分

場所 市役所4階

4F-2会議室

申込方法 事前に電話で左記へ申込み。

定員 各6人(先着順)

問 産業政策課

☎(21)1132

## 児童手当

を受けている人へ

現況届は6月30日(火)までに提出を

期限までに「児童手当現況届」を提出しない場合、6月分以降の手当を受けられなくなりま

す。現況届の提出が必要な人には、5月末日に届出用紙

を郵送します。今年は新型コロナウイルス感染症予防のため、返信用封筒を同封します。必要書類を添付し、届出用紙をご返送ください。

提出期限 6月30日(火)

受付場所 市役所1階特設会場(福祉事務所入口前)

または各出張所

※公務員の人は勤務先へ提出してください。

※児童手当の制度のしくみ、支給額、手続きの詳細については市ホームページをご覧ください。

お問い合わせください。

HP「市ホームページ」↓「生活」↓「子育て」↓「子育て支援」↓「児童手当」

問 子育て支援課

給付支援係

☎(21)17701

## 小・中学校用教科書展示会開催

市民の皆さんを対象にした小・中学校用教科書展示会を毎年開催しています。

なお、新型コロナウイルス感染症対策により日程などを変更する場合は、市ホームページでお知らせします。

展示期間

6月12日(金)～25日(木)

閲覧時間 9時～17時

※土・日曜日も閲覧できます。

展示物

・令和2年度に別府

市立小中

学校が使用している教科書

・令和3年度使用の中学校用の教科書(この中から別府市教育委員会が採択

します)

展示会場

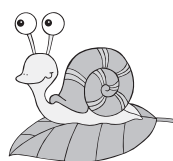
別府市総合教育センター(野口ふれあい交流セン

ター南館3階)

☎(26)08003

問 学校教育課

☎(21)1574



## 別府市子ども家庭総合支援拠点を設置しました

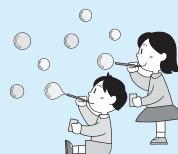
令和2年4月1日から、子育て支援課内及び光の園内に別府市子ども家庭総合支援拠点を設置しました。

18歳未満の子どもとその家庭及び妊産婦などを対象に、子育ての困りや気がかりなこと、虐待について、専門の相談員が対応します。夜間や休日の対応も強化しました。子どもが心身ともに健やかに育成されるよう必要な情報提供や支援を行います。

問 別府市子ども家庭総合支援拠点

市子育て支援課 ☎21-1239 (月～金曜日 ※祝休日除く 8時30分～17時)

光の園 ☎090-1348-0874、080-3371-0874 (24時間対応)



### 主な業務の内容

- 1 子育て支援事業 子ども家庭支援全般の業務、関係機関との連絡調整、その他子育て支援に必要な業務を行います。
- 2 相談事業 地域の身近な相談窓口として、子ども、子育て及び家庭関係に関する不安や悩みごとについて、臨床心理士、社会福祉士、精神保健福祉士、教員の資格をもつ相談員が相談に応じます。
- 3 弁護士による専門相談 (予約: ☎080-3371-0874 次回6月18日(木)開催 ※変更の可能性あり) 月1回(原則第3木曜日)、1件30分の予約制です。光の園で行います。子育ての困りごとが生じ、自分なりの対処方法が法的に正しいか不安がある場合、弁護士から助言をもらうことができます。
- 4 別府市要保護児童対策地域協議会の調整業務 支援の一体性・連続性を確保します。
- 5 支援対象児童等への支援業務 要保護児童対策地域協議会を活用し、役割分担しながら適切な支援を行います。
- 6 児童虐待防止に関する普及啓発事業 体罰によらない子育てを推進します。児童相談所全国共通ダイヤル ☎189
- 7 児童の安全確認 「虐待かも」といった心配の声が寄せられたら、家庭訪問などを行い目視による子どもの状況の確認を行います。
- 8 乳幼児健診未受診者への家庭訪問 1歳6か月児・3歳5か月児健診未受診者を地区担当の主任児童委員と訪問し、養育の相談、指導など必要な支援を行います。
- 9 子育て短期支援事業(ショートステイ・トワイライトステイ) 保護者が病気や仕事などで一時的に養育が困難になった子どもを児童福祉施設でお預かりし、支援を図ります。
- 10 情報提供等事業 子育て支援及び相談に関して、市報、ホームページなどで積極的に情報提供を行います。

## 6月1日は「景観の日」 6月は「まちづくり月間」

私たちのまちの景観は地域共有の資産として守り育てていくことが大切です。一つ一つの建物がまちなみを形成し、調和することで美しい景観が育まれていきます。皆さんの心がけにより別府市をさらに魅力あるまちにしていきたいと思います。

◆市内で一定規模以上の建築や開発行為、建物の色を変える場合には届出が必要ですが、

◆鉄輪温泉地区・明礬温泉地区で建築や開発行為、建物の色を変える場合、全て届出が必要です。

問 都市政策課

景観デザイン係  
☎(21)1471

## 交通安全指導員募集

内容 下記の小学校付近で、登校時に子どもたちへ交通安全指導をしていただく

ける人。性別は問いません。  
募集校區  
南小、大平山小

謝礼 10万円(年額)

指導時間 授業日の7時30分～8時30分(約1時間)

問 防災危機管理課  
☎(21)2255

## 農地農業相談

日時 6月18日(木)

13時30分～15時30分

場所 市役所4階

農業委員会室

内容 農地、農業に関する相談など

相談員

農業委員・農地利用最適化推進委員

問 農業委員会事務局

☎(21)1178

## 普通救命講習(中止)

毎月第2日曜日に開催予定の普通救命講習は、新型コロナウイルス感染症拡大防止のため、当分の間中止とします。資格取得などのため修了証が必要な場合は別途ご相談ください。

問 消防本部警防課

☎(25)1124

## 新型コロナウイルス 市営温泉における感染予防対策

■現在市営温泉では、新型コロナウイルス感染予防対策として、下記の取り組みを行っています。

- ・施設内の定期的な換気
- ・不特定多数の人の手が触れる場所を、塩素系薬剤などを使用して拭き掃除
- ・営業終了後、塩素系薬剤などを使用して浴室及び浴槽の消毒
- ・検温による職員の体調チェック



■市営温泉のご利用にあたっては、以下の点にご注意ください。

- ・体調のすぐれない人（発熱や、咳・くしゃみなど風邪の症状のある人）は、入浴をお控えください。
- ・咳やくしゃみをされる際は、マスク・ハンカチ・ティッシュなどで口や鼻を覆う「咳エチケット」や、浴室内でたんやつばを吐かない、鼻水をかんだ手を浴槽で洗わないなど、入浴の際のエチケットをお願いします。
- ・不特定多数の人が触れる場所になるべく触れないこと。
- ・なるべく短時間の入浴を心がけ、近距離での会話を避けること。
- ・施設内ではなるべく利用者との間隔を空けること。
- ・脱衣所、浴室が混雑している場合は、時間をおいて入浴するなど、より一層注意してください。
- ・休憩室のご利用はなるべくお控えください。

問 温泉課 ☎21-1129

## 2021年 (令和3年)成人式

2021年成人式を1月10日(日)に開催します。対象者(住民登録者)には12月上旬に案内状を発送予定です。

場所 ビーコンプラザ

内容 11時 受付

11時30分 プロローグ  
(ビデオ上映)

12時 式典

12時30分 実行委員会企画

社会教育課

☎(21)1587

## 国民年金の学生納付特例制度

令和2年度の1か月分保険料額=16,540円

※学生納付特例制度では4月～翌年3月となります。

※学生で前年所得が一定以下の人は、申請することで、国民年金保険料の納付が猶予されます。

**必要書類** 年金手帳、マイナンバーカードまたはマイナンバー通知カード、印鑑、在学期間のわかる在学証明書の原本または学生証(有効期限、学年、入学年月日の記載がある)のコピー

**申請場所** 保険年金課国民年金窓口(別府市役所) 別府年金事務所(西野口町)

※別府市役所での申請は別府市に住民票がある人に限ります。

※猶予されている期間は年金受給資格期間に含まれますが、将来受け取る年金額へ反映されません。猶予期間について10年間さかのぼって支払うことのできる追納制度があります。

問 別府年金事務所 ☎22-5111

## 新型コロナウイルス感染症に関連する詐欺にご注意を！

新型コロナウイルス感染症に関連し様々な手口でお金をだまし取ろうとする事案が発生しています。(例)

- ・市役所職員を名乗った不審な電話がかかってきた
- ・携帯電話会社名で、新型コロナウイルス関係の助成金を配布するとのメールが届いた
- ・信用金庫の職員を名乗る電話があり、新型コロナウイルスの関係が必要と口座番号と暗証番号を聞かれた
- ・水道局を名乗り、新型コロナウイルスがついているので除去すると不審な電話があった

電話やメールなどで新型コロナウイルス感染症に関するお金が絡む話などがあった場合、まずは詐欺を疑いましょう。落ち着いて家族や警察などに相談しましょう。

☎ 防災危機管理課 ☎ 21-2255  
別府警察署 ☎ 21-2131

## わたしたちのねがい

### 新型コロナウイルス感染症に関する人権への配慮

新型コロナウイルスの感染が拡大している中、感染した人やそのご家族、医療機関の関係者やそのご家族、海外から帰国した人、外国人、また感染者が利用したお店や施設などに対する誹謗中傷、誤った情報や偏見による不当な差別、いじめなどの人権侵害が全国で起きています。

そしてSNSなどのインターネット上を中心とした、根拠のない差別的な書き込みなどが広がっています。

インターネットを利用した差別的な書き込みは、一度掲載されると爆発的に拡散することがあります。その原因の一つとされるのが、書き込みの内容へ安易に行う「いいね」や「リツイート」です。「みんなに知らせてあげよう」という行動が、誤った情報を拡散し、不当な差別、偏見、いじめを助長することにつながってしまうのです。

このような時だからこそ、私たち一人ひとりが正しい情報を捉え、冷静な対応を取り、新型コロナウイルス感染症に関連した不当な差別、風評被害などを生み出さないよう、いま一度人権について考えてみませんか。

### 6月の無料人権相談 お気軽にご相談ください

日時 6月10日(水) 10時～12時、13時～15時

相談員 人権擁護委員

※新型コロナウイルス感染予防のため電話での相談になります。

☎ 人権同和教育啓発課 ☎ 21-1291



## 特殊詐欺防止機能付き電話機等の購入補助

特殊詐欺等による被害防止のため特殊詐欺等防止機能の付いた電話機または外付け機器の購入に要した経費に対し、補助金を交付します。

### 補助金の額

電話機等の購入・設置に要する費用に3分の2を乗じた額(100円未満の端数は切捨て、上限1万円)

### 対象

- ① 別府市内に住所を有し、居住していること。
  - ② 申請日に満65歳以上の者のみで構成される世帯
  - ③ 過去に大分県から電話機等を貸与されたことがないこと。
  - ④ 暴力団員等でないこと。
  - ⑤ 同一世帯に属する者が市税を滞納していないこと。
- 補助対象電話機
- ① 補助対象者が購入し、居住する住居に設置したもの
  - ② 電話機または電話機に取り付けることが可能な外付け機器で、次のいずれかの機能を有するもの

## 6月23日～29日は「男女共同参画週間」

### 令和2年度キャッチフレーズ

「そっか。いい人生は、いい時間の使い方なんだ」  
「ワクワク・ライフ・バランス」

男女共同参画社会の実現に向けた取り組みとして、別府市では「湯のまちべっぴん 第2次男女共同参画プラン」を策定し、性別にかかわらず全ての人がいきいきと輝く社会作りを目指し、男女共同参画センターを拠点として様々な取り組みを行っています。

また、国では様々な場面で活躍したいという希望を持つ全ての働く女性が、その個性と能力を十分に発揮できる社会を実現するために、女性の職業生活における活躍に関する法律「女性活躍推進法」が平成28年4月に施行されました。

別府市においても、女性が安心して子どもを産み、育てながら働くことができるよう、市内企業、団体等に向けての「ワーク・ライフ・バランス」の推進に取り組んでいます。

お互いの個性を大切に「あなたがあなたらしく、わたしがわたしらしく」一人ひとりが豊かな人生を送ることができる社会を目指しましょう。

☎ 自治振興課男女共同参画推進室 ☎ 21-8289

・着信時に相手方に警告音を発する機能があり、通話を自動で録音できる機能

・迷惑電話番号データベースに登録された情報を自動判別し、着信を拒否または警告表示する機能

※その他補助に関して制限事項等がありますので購入する前に左記へお問い合わせください。

☎ 防災危機管理課 ☎ (21) 2255

## 人権相談

部落差別問題をはじめとした人権問題に関する各種相談をお受けします。

※新型コロナウイルス感染

予防のため

電話での相談

になります。

日時 月～金曜日

9時～16時

※祝日、年末年始は除く。

☎ 人権啓発センター ☎ (23) 6163



# 6月は 環境月間

5月30日(土)～6月5日(金)

## 全国ごみ 不法投棄 監視ウイーク

### NO!不法投棄

市民の皆さんの美しいまちづくりへの関心の高まりや道路里親制度などの美化活動への積極的な参加により、美しく保たれている場所が多い反面、目の届きにくい場所への不法投棄や、ルールを守らないごみ出しなどの問題も増えています。

### 懲役や罰金も

不法投棄とは、法律に違反してごみを捨てることです。廃棄物処理法第16条で、「何人も、みだりに廃棄物を捨ててはならない」と定められています。

【不法投棄をした者には5

年以下の懲役、若しくは1千万円以下の罰金】

### 誰が片付けるの？

片付ける責任があるのは捨てた人（投棄者）ですが、投棄者が不明な場合、土地の所有者（管理者）が処理しなければなりません。

### 土地の管理は大切です

一度不法投棄が行われると、ごみのごみを呼び深くな状態に陥ることがあります。土地の適正管理（草を刈る、柵を設置するなど）をお願いします。

### 負担は市民に

山間部では家電を含む大量の引越しごみや建築廃材などの産業廃棄物の不法投棄が後を絶ちません。こうして捨てられたごみは美しい景観を損なうだけでなく、衛生上の問題や地下水への影響も心配されます。また、市有地や市道上に不法投棄されたごみは、捨てた人が分からない場合、

市が処理しなければなりません。もやすごみ・もやさないごみは清掃センターで処理し、リサイクルが義務付けられているものや、清掃センターで処理困難なもの、専門業者に処理を依頼していますが、これらの処理費用は皆さんの税金から支出されます。

市が処理した不法投棄廃棄物 (令和元年度)	
可燃・不燃	約1.1トン
タイヤ	1本
家電	テレビ5台 冷蔵庫4台 洗濯機9台

### 対策

不法投棄を防ぐために、市では



不法投棄多発箇所のパトロール、不法投棄禁止看板や監視カメラの設置を行っています。年々減少傾向ではありますが、ごみの出し方がわからないとき、不法投棄を目撃したときは、環境課までご連絡ください。

環境課清掃事務所

☎(66)53353

## 湯(ゆ)んなか元気塾「温泉を活用した湯中運動教室」参加者募集!

場所	北浜温泉テルマス(京町)	内容	湯中運動、食事やお口の健康・温泉の豆知識などの講話
日時	6月19日から12月11日の毎週金曜日 14時～(受付13時30分～) ※8月14日・10月23日を除く計24回。※詳しい日程は、受講決定後に案内を送付します。 ※新型コロナウイルスの影響で、開講時期が遅れることがあります。		
参加要件	下記①～④の全てに該当する人(※通院・治療中の人は、かかりつけ医にご相談ください。) ①別府市に住んでいる ②65歳以上 ③更衣、入浴動作において介助を要しない ④会場までご自身で通える ※送迎はありません。		
その他	テルマスの利用料1回520円(団体割引あり)と、スポーツ保険料1,200円程度が必要		
定員	20人程度※応募者多数の場合は、過去に参加したことのない人優先		
申込締切	第1回(6月19日開催)締切6月5日(金) ※各回2週間前の金曜日締切。		
申込方法	電話で右記へお申し込みください。 ☎ 高齢者福祉課 ☎ 21-1463		

# 別府市新型コロナウイルス感染症対策 おもいやり基金を設立しました

現在市が実施している新型コロナウイルス感染症対策の取り組みに対して、多くの賛同の声をいただくとともに寄付金が寄せられています。寄付者の意思に沿い使途を明確にして、さらなる対策の充実を図るため、新型コロナウイルス感染症対策を目的とした基金を設立しました。

## 新型コロナウイルス感染症対策として寄付をお考えの皆さまへ

HP 市トップページ→

新型コロナウイルス感染症対策 寄付について (バナー)  
申請方法や申込みフォームなどを掲載しています▶



◆基金の使途◆

- ①感染予防対策
- ②雇用を守る対策
- ③事業を守る対策
- ④市民の生活及び健康を守る対策
- ⑤未来を担う子どもたちを守る対策
- ⑥その他の新型コロナウイルス感染症対策



### ①窓口で寄付(市役所窓口まで寄付金持参)する場合

場所 市役所1階レセプションホール (個人受付コールセンター)

申請・問合せ受付時間 平日9時～17時

☎ 個人受付コールセンター ☎0120-960-551

防災危機管理課 ☎21-2255 ※平日8時30分～17時

### ②銀行口座振込で寄付する場合

上記ホームページ内の申込みフォームから申請ができます。

申請確認後、振込先についてご連絡します。

☎ 防災危機管理課 ☎21-2255 ※平日8時30分～17時



KEEP DISTANCING

また笑顔で会う日のために。

BEPPU ONSEN

## 世界中のみんなを「ほっと」励ましあうプロジェクト アンド・フロー (&FLOW)

別府市ビービズリンクは、新型コロナウイルス感染拡大防止の願いを込め、最前線で頑張っている人、苦境にあえぐ観光地や飲食店、世界中の辛い思いをしている人などをメッセージで応援するプロジェクトを始めました。

温泉のちょうどよい湯加減といわれている41.5度にちなみ、41.5文字以内のメッセージを募集します。集まったメッセージは、後日特設WEBサイト上で温泉から立ち上る湯気のようなアニメーションで公開します。英語でのメッセージにも対応しています。

特設サイト <https://41-5.jp>

Twitterでも同時に投稿(シェア)でき、あたたかい輪を広げていきます。

ハッシュタグ #離れていてもあったかい

☎ アンド・フロープロジェクト事務局  
(別府市ビービズリンク) ☎090-2961-1717



特設サイト

例えば、「荷物を運ぶ物流関係者」  
「休業をせざるをえない馴染みの飲食店のマスター」  
「毎日ごはんを作ってくれるお母さん」



特設サイトから  
メッセージを投稿



後日メッセージ  
が現れます

メッセージを投稿して、Twitterでシェアした人の中から1000人に入浴剤をお届けします。



イメージ  
自宅で  
温泉気分!

# 創

—第50回—

## 新型コロナウイルス出口後の戦略

新型コロナウイルスの感染者数が全国的に減少しつつあります。振り返ると、3月の連休中にも少し落ち着き緩んだ時期があり、その後感染が広がった経緯があります。

このウイルスは、一度落ち着いても第二波、第三波とやってくると言われています。今落ち着いても、かなりの確率でまた感染が広がる、そう覚悟しながら生活をせざるを得ないのかもしれない。

これからは命か経済か、という二者択一ではなく、命を守りながら経済活動を続けていく必要があります。

新しい生活様式というものが示されました。基本的にはこれを参考に今までやってきたことを守り、当面は県外への不要不急の旅行、出張は控える必要があります。



別府市長  
長野 恭紘

ずっと市民の皆さんも我慢してステイホームを続けてきました。その甲斐あって別府市も大分県も新規感染者を長い間抑えることに成功しています。

これからは段階的に緊急事態宣言が解除されてからの『立ち上がり』、県内を中心に経済活動を再開する『助走』、本格的な復活に向けた『全力疾走』を具体的にイメージして活動します。

別府市はいつも、どんなことでも皆さんと一緒に乗り越えてきました。やがて『全力疾走』する時もまた、市民の気持ちを一つに乗り越えていきます。よう。(5月11日執筆)



## お誕生日おめでとう! すくすく1さい 6月生まれ <> 内は誕生日です

	 白石 航暉 くん (荘園) <9日>	 田口 丈弥 くん (東荘園) <10日>	 渡邊 葉菜 ちゃん (関の江新町) <10日>	 中崎 世菜 ちゃん (中島町) <14日>	 秋吉 翔太 くん (荘園) <15日>	 宇佐 航太郎 くん (中島町) <18日>
	 淵上 蓮己 くん (朝見1丁目) <19日>	 西谷 織音 ちゃん (立田町) <24日>	 福山 陽詩 ちゃん (田の湯町) <25日>	 日名子 奈々 ちゃん (石塚東2丁目) <26日>	 園田 悠斗 くん (石塚東4丁目) <27日>	

《すくすく1さい応募要項》7月号締切6月8日(月) 写真の裏に住所・氏名(ふりがな)・性別・生年月日・電話番号を記入して、秘書広報課まで(郵送・Eメールで応募する場合は事前にご連絡を) 期限厳守をお願いします。

※紙面の都合で、応募者全員を掲載できない場合もあります。

このページはウェブ版市報にも掲載します。

【〒874-8511 別府市秘書広報課 ☎21-1111 内線2233、2234 ✉sec-ma@city.beppu.lg.jp】



## 6月の乳幼児の健診と相談 新型コロナウイルス感染防止のため受診方法を予約制に変更しています。

種類	受診方法	受付時間	内容
1歳6か月児健康診査	郵送で案内	13:00 ~ 14:30	診察・歯科健診・計測など
2歳6か月児歯科健診・相談	が届いたら		歯科健診・計測など
3歳5か月児健康診査	予約をする		診察・歯科健診・計測・尿検査・眼科健診など

健診が延期となっている人から順に案内を発送します。案内文書が届いたら、予約して受診してください。

4か月児健康診査は医療機関で受ける個別健診へ変更になりました。

場所・☎ 市健康づくり推進課(別府市保健センター内) ☎21-1117



# 新型コロナウイルス感染症に備えて 一人ひとりができること

新型コロナウイルス感染症には、誰もが感染するリスク、誰でも相手を感染させるリスクがあります。新型コロナウイルス感染症から自分自身と身近な人の命を守るために日常生活を見直してみましょう。

☎ 市健康づくり推進課 ☎ 21-1117

## 新しい生活様式

### 一人ひとりの基本的感染対策

#### 感染防止の3つの基本

- ①身体的距離の確保 ②マスクの着用 ③手洗い
- 人との間隔はできるだけ2メートル（最低1メートル）空ける
- 遊びに行くなら屋内より屋外を選ぶ
- 会話をする際は可能な限り真正面を避ける
- 外出時、屋内にいるときや会話をするときは、症状がなくてもマスクを着用
- 家に帰ったらまず手や顔を洗う、できるだけすぐに着替える、シャワーを浴びる
- 手洗いは30秒程度かけて水と石けんで丁寧に洗う（手指消毒薬も活用）
- ※高齢者や持病のあるような重症化リスクの高い人と会う際には、体調管理をより厳重にする

#### 移動に関する感染対策

- 感染が流行している地域からの移動、感染が流行している地域への移動は控える
- 帰省や旅行は控えめに、出張はやむを得ない場合に
- 発症したときのため、誰とどこで会ったかをメモにする
- 地域の感染状況に注意する

### 日常生活を営むうえでの基本的生活様式

- こまめに手洗い・手指消毒、咳エチケットの徹底
- こまめに換気、身体的距離の確保
- 「3密」の回避（密集・密接・密閉）
- 毎朝の体温測定や健康チェックをする、発熱または風邪の症状がある場合は無理せず自宅で療養

### 新型コロナウイルスに関する こころの電話相談

新型コロナウイルス感染症への恐れや不安から、心や体の不調を抱えていませんか。相談することで気持ちが和らぐことがあります。

日時 6月11日(木) 13:00～16:00

相談員 公認心理師

相談電話 市健康づくり推進課 ☎ 21-1117

### 日常生活の各場面別の生活様式

#### 買い物

- 通販も利用
- 1人または少人数で空いた時間に
- 電子決済の利用
- 計画を立てて素早く済ませる
- サンプルなど展示品への接触は控えめに
- レジに並ぶときは前後にスペース

#### 娯楽、スポーツなど

- 公園は空いた時間、場所を選ぶ
- 筋トレやヨガは自宅で動画を活用
- ジョギングは少人数で
- すれ違うときは距離をとるマナー
- 予約制を利用してゆったりと
- 狭い部屋での長居は無用
- 歌や応援は十分な距離かオンライン

#### 公共交通機関の利用

- 会話は控えめに、混んでいる時間帯は避けて
- 徒歩や自転車利用も併用する

#### 食事

- 持ち帰りや出前、デリバリーも
- 屋外空間で気持ち良く
- 大皿は避けて料理は個々に
- 対面ではなく横並びで座ろう
- 料理に集中、おしゃべりは控えめに
- お酌、グラスやおちょこの回し飲みは避けて

#### 冠婚葬祭などの親族行事

- 多人数での会食は避けて
- 発熱や風邪の症状がある場合は参加しない

### 働き方の新しいスタイル

- テレワークやローテーション勤務
- 時差通勤でゆったりと、オフィスは広々と
- 会議や名刺交換はオンライン
- 対面での打ち合わせは換気とマスク

### ノルディック・ウォーク個別相談会（無料・要予約）

日時 6月9日(火)、18日(木)、22日(月)

各日9:00～16:00の間

持ち物 ノルディック・ウォークポール（貸し出し可）

申込方法 電話で下記へ申込み。

※1組30分程度の相談です。

場所・予約・☎ 市健康づくり推進課

（別府市保健センター内） ☎ 21-1117



### 健診結果・栄養相談会（無料・要予約）

対象 健診受診者 持ち物 健診結果

日時 6月17日(水)、18日(木)、19日(金)

各日9:00～16:00の間

申込方法 電話で下記へ申込み。

※1人1時間程度。骨密度チェックもできます。

場所・予約・☎ 市健康づくり推進課

（別府市保健センター内） ☎ 21-1117



## 6月の集団健診(要予約) ※健康保険証をお持ちください。予約・☎ 市健康づくり推進課 ☎ 21-1117

※掲載している催しは、中止・延期になる場合があります。

日	曜	場 所	時 間	内 容
2	火	海門寺公園 (北浜2丁目)	10:00～11:00	肺がん検診
		南小学校(浜脇3丁目)	13:30～14:30	
3	水	光の園団地集会所	10:00～11:00	肺がん検診
		マルシヨク餅ヶ浜店 駐車場	14:00～15:00	
4	木	朝日大平山地区公民館	8:30～10:00	肺がん、大腸がん (配布)、骨そしょう症、子宮頸がん、乳がん検診
5	金	セブンイレブン 別府大畑店	9:00～10:00	肺がん検診
		藤吉乳腺クリニック (東荘園)	14:00～15:00	
9	火	内竈公民館	10:00～11:00	肺がん検診
11	木	野田公民館本館 (入口駐車場)	9:00～10:00	肺がん検診
		野田公民館分館	10:30～11:30	
16	火	亀の甲広場(亀川中央町)	9:00～10:00	肺がん検診
		古市第二温泉	10:30～11:30	
		河野小児科医院駐車場 (石垣西7丁目)	13:30～14:30	
		石垣神社(石垣西4丁目)	15:00～16:00	
28	日	別府市保健センター (湯のまちけんこう パーク)	8:30～10:30	肺がん、胃がん、 大腸がん(配布)、 骨そしょう症、子 宮頸がん、乳が ん、前立腺がん、 肝炎ウイルス検 診、特定健診(☆)

※新型コロナウイルス感染予防のため掲載している健診は事前予約制です。健診の中止・延期の情報は市ホームページをご確認いただくか、健康づくり推進課へお問い合わせください。

※個別医療機関でがん検診等を受診する場合は、事前に各医療機関へ連絡をお願いします。

※健診に行く際は「体調の良い日に行く」、「石けんを使用した手洗いや手指消毒を心がける」、「医療機関が混雑する時間帯を避ける」など感染予防に十分にご注意ください。

※各検診の対象者は、今年度内に対象年齢になる人です。

●肺がん検診(無料) 対象 40歳以上の人  
内容 胸部エックス線撮影  
※襟、ボタン、刺しゅう、金具などのない無地のシャツなどを着用して受診してください。  
※レントゲン車での検診ができない障がいのある人は下記で受診できます。(要申込)

検診時間 9:00～16:00(土・日曜日、祝日は休み)  
場所・☎ 別府市医師会地域保健センター  
(別府市保健センター内) ☎ 23-2279

●胃がん検診(1,500円) 対象 40歳以上の人  
内容 バリウムによるエックス線撮影  
※前日の21時以降は飲食、喫煙不可。  
ボタンやチャックのない衣服を着用。



●大腸がん検診(700円:容器代+検診代)  
対象 40歳以上の人 内容 2日間の便潜血検査  
①「大腸がん(配布)」の各会場で容器を受け取る。(容器代300円)  
②自宅で採便(2日間)、検診票の記入。  
③配布時に指定された期間に、配布された会場で検診票と容器の回収。(検診代400円)  
※生理中の場合は受診不可。

●骨そしょう症検診 対象 今年度内に下記の年齢になる女性  
40歳、45歳、50歳、55歳、60歳、65歳…600円  
70歳、75歳、80歳、85歳、90歳、95歳、100歳…無料  
内容 カカとでの超音波検査  
※ストッキングなど脱ぎにくい衣服は避けてください。

●子宮頸がん検診(1,000円) 対象 20歳以上の女性  
内容 子宮口からとった粘膜の細胞診  
※生理中の場合は受診不可。

●乳がん検診(700円) ※先着60人  
対象 40歳以上の女性  
内容 マンモグラフィ検査(乳房のエックス線撮影)  
※ペースメーカー装置植え込み術を受けている人、豊胸手術を受けている人は受診不可。  
※撮影障害になるため、制汗スプレーなどの使用は不可。

●前立腺がん検診(900円) 対象 50歳以上の男性  
内容 血液検査(P S A検査)

●肝炎ウイルス検診(1,200円) 対象 40歳以上の人  
内容 血液検査(B型肝炎+C型肝炎検査)

### 【集団健診以外でも、下記健診センターで受診できます(要予約)】

- ◎別府市医師会地域保健センター(西野口町) ☎ 23-2279
- ◎大分県厚生連健康管理センター(緑丘町) ☎ 23-7112
- ◎大分総合健診センター(OHC)(上人ヶ浜町) ☎ 66-4113

種類	胃がん	肺がん	大腸がん	前立腺がん	子宮頸がん	乳がんマンモ	骨そしょう症	肝炎ウイルスB型+C型
料金(円)	2,700	700	1,000	900	1,100	1,200	600	1,200

### ☆特定健診(無料・要予約)

日時 6月28日(日) 8:30～10:30 受付  
場所 別府市保健センター(湯のまちけんこうパーク)  
内容 特定健診(血液検査、尿検査、診察など)  
対象者 国保の特定健診受診券(黄色)をお持ちの人、後期高齢者  
持ち物 受診券と保険証  
予約・☎ 市保険年金課 ☎ 21-1158

### 女性のがん検診無料クーポンを郵送します

◎対象者(生年月日が下記の期間にある女性)  
子宮頸がん検診 平成11年4月2日～平成12年4月1日  
乳がん検診 昭和54年4月2日～昭和55年4月1日  
※対象者には6月中に無料クーポン券を郵送します。  
詳しくは同封している説明書をご覧ください。  
☎ 市健康づくり推進課 ☎ 21-1117

【次の人は、自己負担金が免除されます】①70歳以上の人(今年度中に70歳になる人も含む)、②生活保護世帯の人、③住民票の世帯員全員が市県民税非課税の世帯の人、④満65歳～69歳で特定の障がいなどによる後期高齢者医療被保険者(※各種証明書が必要です。詳しくはお問い合わせを。※受診は別府市に住居票がある人に限ります。※別府市が実施する各がん検診などは受診方法を問わず年度内1回のみです。気になる症状がある人は、直接専門医を受診してください。)

※掲載している催しは、中止・延期になる場合があります。

### 健康づくり推進課 からのお知らせ

場所・申問 市健康づくり  
推進課（別府市保健セン  
ター内） ☎(21)11117

◆育児相談会  
子ども成長の相談や、  
発達などの相談や、  
妊婦さんの健康相談。  
日時 6月11日(木)  
中止になりました。



◆離乳食講習会  
月齢に合わせた離乳食に  
ついて親子で試食しながら  
学べます。  
日時 6月14日(水)  
中止になりました。

◆子どもの成長・  
発達などの相談や、  
妊婦さんの健康相談。  
日時 6月11日(木)  
中止になりました。

## 6月の日曜・祝日の在宅当番医

診療時間 9:00～17:00 (内)=内科(小)=小児科

☎ 市健康づくり推進課 ☎ 21-11117

日	医療機関名	所在地	電話
7	別府市医師会地域保健センター (内) (15歳以上が対象です)	西野口町	26-4000
	松本小児科医院 (小)	北浜2丁目	23-5215
14	しもやま内科・循環器内科クリニック (内)	南荘園町	24-0101
	古城小児科医院 (小)	上人仲町	67-5566
21	新森内科クリニック (内)	石垣東5丁目	25-5261
	衛藤小児科医院 (小)	荘園	85-7881
28	武井医院 (内)	幸町	24-3411
	矢田こどもクリニック (小)	石垣東4丁目	22-9557
7/5	別府市医師会地域保健センター (15歳以上が対象です)	西野口町	26-4000
	松井小児科医院 (小)	大畑	24-1911

※都合により変更になることがあります。



あなたの気持ちが、いのちの芽となります  
献血にご協力ください (400ml)

日	曜	場所	時間
28	日	ゆめタウン別府	10:00～11:30 13:00～16:30
18	木	別府市役所	9:30～16:30

※都合により変更になることがあります。  
☎ 市健康づくり推進課 ☎ 21-11117

◆こどもの発達相談会  
言葉が遅いなどの言葉の  
相談、動きが激しい、人見  
知りなどのかかわり方の相  
談。  
日時 6月15日(月)、25日(木)  
9時～15時  
相談員 心理職、保健師

◆こどもの成長・  
発達などの相談や、  
妊婦さんの健康相談。  
日時 6月11日(木)  
中止になりました。

◆21歳の相談会  
困り事・悩み事がある人、  
気分が沈みがち・イライラ  
するなどの不調が続いてい  
る人、一人で悩みを抱えて  
いませんか。  
日時 6月18日(木)  
9時～16時  
定員 4人(先着順)  
※前日までに電話で予約し  
てください(匿名でも可)。  
相談員 公認心理師



## 6月の心の健康相談会

日時 6月9日(火)  
15時30分～

(要事前予約)

内容 精神保健福祉相談、  
認知症相談

場所・申問 東部保健所  
☎(67)2511

## 6月の健康教室

◆新別府病院 ☎(22)0391

◎糖尿病教室 14時～16時

※料理教室のみ予約制です。

4日(木) 糖尿病の診断、  
治療、合併症

11日(木) 運動療法

18日(木) 薬物療法

25日(木) 料理教室(要申込)

◎介護食教室 13時30分～15時  
11日(木) 患者様向け(要申込)  
18日(木) 施設様向け(要申込)

◎転倒予防教室(要申込)  
25日(木) 13時～15時

内容 転倒の身体要因・  
環境要因

◆泰生の里 ☎(66)9988

◎介護者教室  
13日(土) 13時～

内容 高齢者に役立つ食事  
の知識

◆サービス付き高齢者向け住宅ほ  
ほえみ ☎(21)1371(畑病院)

17日(水) 14時30分～16時

内容 糖尿病の合併症・  
講演・体操・栄養・  
お菓コーナー

延期になりました。

未就業の歯科衛生士の皆さんへ

歯科医療において歯科衛生士はとても重要な  
役割を担っており、働く場所も歯科医院に留ま  
らず、公的機関、病院、介護施設(口腔ケア)  
など活躍の場が広がっています。復職につい  
ての相談は下記へお問い合わせください。

☎ 大分県歯科衛生士会  
☎ 097-5445-3203  
(月・水・金の10:00～14:00)



別府市歯科医師会の健診(別府市民は無料です) 場所・予約・☎別府市歯科医師会 ☎21-5657

※5月14日現在、フッ化物塗布・歯周病検診・口腔がん検診を中止しています。

再開などの情報は市ホームページをご確認いただくか、上記へお問い合わせください。

😊は、子どもが参加できます。

## 募 集

- ◎成人発達障がい者家族教室  
く働くを学ぶ  
日時 7月15日(水)、8月5日(水)  
(全2回)
- 対象 18歳以上50歳以下で現在就労している発達障がい者のご家族
- 内容 働くをテーマにした講義
- 申込方法 6月19日(金)までに電話で左記へ申込み。
- ※要事前申込み。
- 場所・申問 県こころことから  
だの相談支援センター  
(大分市大字玉沢)  
☎097(541)6290
- ◎公共職業訓練コース説明会  
日時 6月16日(火)  
9時30分～16時30分
- 内容 職業訓練施設の見学など
- 場所・申問 ポリテックセンター  
大分(大分市皆春)  
☎097(529)8615
- ◎大分県調理師試験準備講習会  
日程・場所  
◆7月7日(火)、8日(水)  
(大分県教育会館)  
◆7月15日(水)、16日(木)

- (別府ビコープラザ)  
◆7月20日(月)、21日(火)  
(今津コミュニティセンター)  
◆8月25日(火)、26日(水)  
(大分県教育会館)
- 時間 各日10時30分～15時30分
- 対象 10月10日(土)開催の調理師試験の願書提出者、または今後試験を受ける予定で事前学習しようとする人
- 申込方法 各日9時30分から、会場で受付(事前申込み不要)
- 受講料 1万円(テキスト代含む)
- ※受講のみでは調理師試験の受験資格はありません。
- ※詳しくは左記へお問い合わせ。
- ☎ 大分県食品衛生協会  
☎097(532)0081

- ◎放送大学10月生  
出願受付  
6月10日(水)～9月15日(火)
- 出願締切  
第1回 8月31日(月)まで  
第2回 9月15日(火)まで
- オープンキャンパス開催日程  
8月16日(日)、9月6日(日)
- ※個別相談も随時受付(要予約)。
- 場所・申問 放送大学大分学習センター(別府大学キャンパス39号館2階)  
☎(67)1191

## 催 し 物

- ◎泉都ウォークのばそう健康寿命  
神楽女湖花しょうぶ鑑賞コース  
中止になりました  
日時 6月25日(日) 9時受付
- 場所 東山小中学校隣接駐車場  
参加費 40円(保険料込)
- ☎ 別府湾ウォーキング協会  
古荘  
☎070(5461)1148
- ②地獄ハイキング 観海寺コース  
日時 6月21日(日) 13時30分～  
※13時30分までに受付と支払いを  
集合場所 杉乃井パレス前  
参加費 一般2千円、学生千円  
※中学生以下無料。
- 申込方法 住所、氏名、生年月日、年齢、性別、電話番号を記入し6月18日(木)17時までにメールで申込み。  
※詳細はホームページをご覧ください。  
HP [www.beppunuseum.jp/](http://www.beppunuseum.jp/)  
☎ 別府温泉地球博物館  
事務局長 入江  
☎090(5387)4186  
✉ [kentei@beppunuseum.jp](mailto:kentei@beppunuseum.jp)
- ◎国際理解教室(日英併用)  
日時 6月14日(日)  
13時30分～15時30分
- 場所 西部地区公民館会議室  
(鶴見園町)

## 相 談

- 内容 アメリカ人女性による「住んでみたメキシコ」  
対象 高校生以上  
参加費 500円(学生無料、事前申込不要)
- ☎ 有川 ☎09094846211
- ◎マンション管理相談  
日時 6月19日(金) 13時～15時
- 場所 別府市男女共同参画センター  
あす・べつぷ(野口原)
- 内容 分譲マンションの管理運営相談員 左記会員  
☎ 大分県マンション管理士会  
☎097(541)5132
- ◎不動産相談  
日時・場所  
①6月12日(金)  
13時～16時  
(受付15時まで)  
別府市男女共同参画センター  
あす・べつぷ(野口原)  
②6月18日(木) 9時30分～12時  
※電話相談になります。
- 内容 宅地建物取引などに関すること  
相談員 左記会員  
☎ 大分県宅地建物取引業協会  
別府支部 ☎(21)8578  
(9時～15時・不定休)
- ◎大分県行政書士会による相談会  
日時 6月17日(水) 13時～16時
- 内容 遺言や遺産相続、契約書・内容証明作成、法人設立、その他生活のお困りごとなど
- 場所・申問 大分県行政書士会事務局(大分市城崎町1の2の3)  
☎097(537)7089
- ◎行政書士会別府支部主催の相談会  
日時 6月24日(水) 10時～12時
- 場所 別府市男女共同参画センター  
あす・べつぷ(野口原)
- 内容 遺言書・遺産分割協議書作成などの相続関係、任意後見契約・借地借家などの契約書関係の相談
- ※1組30分程度でお願いします。
- ☎ 大分県行政書士会別府支部  
☎(22)9375(予約不要)

### ジョブカフェおおいた別府サテライト 出張相談会(6月10日、18日)、 労働相談(6月10日)の中止

新型コロナウイルスの感染防止のため6月の相談会を中止します。

- ☎ ジョブカフェおおいた別府サテライト  
☎27-5988
- ☎ 大分県社会保険労務士会(労働相談)  
☎0978-63-2001



※掲載している催しは、中止・延期になる場合があります。

※掲載している催しは、中止・延期になる場合があります。

「相談」前ページより、つづき

◎乳幼児教育相談(要予約)

日程 7月4日(土)、12月6日(日)

令和3年3月6日(土)

※平日の月曜日～金曜日(祝日を除く)の9時～16時30分も相談を行います。

対象 きこえやこぼの育ち不安のある乳幼児(0～2歳)とその保護者

※それぞれの相談日の1週間前までに左記にご連絡ください。

◎行政相談

日時 6月17日(水) 10時～15時  
場所 別府市男女共同参画センター  
内容 あす・べつぷ(野口原) 行政に対する苦情や要望 など  
相談員 行政相談委員  
総務省大分行政監視行政相談センター(きこみみ大分)  
☎097(533)1100

◎法律相談(要予約)

日時 6月9日(火) 13時～16時  
場所 社会福祉会館(下田の湯町)  
内容 財産、金銭貸借、夫婦親子関係、相続、近隣トラブルなど

ブルなど

相談員 弁護士

※1人30分程度

※予約は事前に電話で左記へ。

☎(73)6070



◎終活相談(要予約)

日時 6月18日(木) 13時～16時  
場所 社会福祉会館(下田の湯町)  
内容 相続、遺言、生前整理、死後委任事務、任意後見契約など

対象 65歳以上の高齢者世帯で相続対象となる親族のいない人、または親族と疎遠な状況にある人

※1人50分程度

※予約は事前に電話で左記へ。

☎(73)6070

◎公証人による相談会(要予約)

日時 7月1日(水) 9時30分～11時30分  
場所 別府市男女共同参画センター  
内容 ターアす・べつぷ(野口原) 遺言、離婚、任意後見、家族信託、その他契約一般の公正証書作成など

※先着順。定員になり次第締切。

◎消防設備士試験(種別 全類)

日程 8月23日(日)  
場所 大分大学(大分市大字巨野原)

受付期間 6月26日(金)～7月6日(月)

電子申請 6月29日(月)～7月9日(木)

※大分公証人合同役場ではいつでも無料で相談に応じています。(要予約)  
☎097(535)0888

試験

産課(☎21)1133)まで。

講習会①

◆わな猫 7月12日(日)

◆第一・二種統猫 大分県教育会館

7月18日(土)、19日(日)

大分県総合社会福祉会館

申込期間 6月22日(月)～7月3日(金)

講習会②

◆わな猫 8月1日(土)

◆第一・二種統猫 大分県教育会館

7月6日(月)～21日(火)

◆わな猫 8月30日(日)

◆第一・二種統猫 大分県教育会館

7月27日(月)～8月11日(火)

◆第一・二種統猫 大分県教育会館

9月26日(土) 大分県教育会館

9月27日(日) 大分県教育会館

9月27日(日) 大分県教育会館

9月27日(日) 大分県教育会館

9月27日(日) 大分県教育会館

9月27日(日) 大分県教育会館

9月27日(日) 大分県教育会館

9月27日(日) 大分県教育会館

9月27日(日) 大分県教育会館

9月27日(日) 大分県教育会館

9月27日(日) 大分県教育会館

9月27日(日) 大分県教育会館

9月27日(日) 大分県教育会館

9月27日(日) 大分県教育会館

9月27日(日) 大分県教育会館

9月27日(日) 大分県教育会館

9月27日(日) 大分県教育会館

**歯科衛生士の免許を取得しませんか**

歯科衛生士は、お口の健康づくりで元気な生活をサポートする国家資格です。学校の紹介や奨学金制度の紹介を行っています。詳細は下記へお問い合わせください。

☎ 大分県歯科技術専門学校 ☎67-3038  
HP <http://mizobe-odtc.ac.jp>  
学校法人 平松学園 大分歯科専門学校  
☎097-535-0201  
HP <http://www.hiramatsu.ac.jp/shika>

申込受付します。詳しくは左記へお問い合わせを。  
☎097(506)2305

◎税務職員採用試験  
職務 国税庁ホームページ([www.nta.go.jp](http://www.nta.go.jp))で紹介している税務  
申込期間 6月中旬～下旬  
※詳しくは左記へお問い合わせを。  
☎092(431)7733  
別府税務署  
☎(23)2111

**みどりの相談所**  
☎(24)1643

◎園芸教室

6月の教室は中止します。  
※(月)金の相談は、右記の電話で受付しています。

**少年自然の家**  
**おじか** ☎(25)4951

①夏を楽しむ親子の集い  
日時 7月11日(土)  
9時30分～受付開始

定員 20家族50人(先着順・申込みは5歳以上)

内容

10時15分～夏を見つける自然

散策ゲーム

12時～昼食(家族仲良しそうめん大会)

13時30分～木工工作

15時30分～退村式

費用 300円(昼食・工作代)

申込方法

電話やメール、FAXで申込み。

※詳細は市ホームページをご覧ください。

HP

「市ホームページ」→「学習」

「講座・イベント」

「市ホームページ」→「学習」

☎ojika@city.beppu.lg.jp

FAX (25)49661

**サザンクロス**  
☎(25)3396  
第3日曜休館日

◆令和2年度受講生募集中

※詳しい講座の一覧は市報4月号11ページ、またはホームページをご覧ください。

HP 「市ホームページ」→「学習」

「講座・イベント」

↓「5月開講予定」

になっていました

催講座は、6月

からに変更します。

講座によって当初

の日程を変更して

います。電話確認

をお願いします。

◎おもしろ人生学

受講生募集中

6月～11月までの全5回で、

様々な分野の講師が講義をします。

日時 6月26日(金) 10時～12時

講師 記憶力アップコンサル

ティンク松井商会

松井達治さん

テーマ 脳を活性化しイキイキ

した人生を

受講料 当日のみ聴講する人、

1講義につき500円

申込方法 電話で右記へ申込み。

※空枠があれば当日参加も可能。

※詳しくは右記に電話でお問い合わせください。



**社会教育施設(図書館・美術館・浜田温泉資料館)の一部開館について**

別府市では、新型コロナウイルス感染予防対策を徹底しながら、図書館、美術館、浜田温泉資料館を一部開館しています。

■別府市立図書館 開館時間 9時～17時  
☎23-2453

- ・貸出、移動図書館再開 ※6月の移動図書館は右記のとおり巡回します。
- ・閲覧室、児童室、新聞・雑誌コーナーの座席利用はできません。
- ・新聞、雑誌などの閲覧はできません。
- ・館内の閲覧時間を制限します。

■別府市美術館 入館時間 10時～16時30分  
閉館は17時 ☎75-8710

■浜田温泉資料館 開館時間 9時～17時  
☎67-4448

- ・観覧者同士2m以上の間隔をとって、感染予防のため咳エチケットや手洗い消毒などの対策を徹底します。

**移動図書館巡回日程 [ 6月 ]**

日	時間	※印以外は14時20分	15時10分	16時
9(火)		※東山幼・小・中学校	(12時45分～)、山の口公民館(14時10分～)	
10(水)		市役所朝日出張所	セブンイレブン別府北中店	馬場町公民館
11(木)		※①南須賀保育園	西別府団地A棟前	トキハイングストリー鶴見園店
12(金)		※②陸上自衛隊別府駐屯地 ※③やまなみ保育園	県営扇山住宅駐車場	扇山町公民館
17(水)		ひめやま幼稚園	亀川小学校	ファミリーマートJR亀川駅前店
18(木)		セブンイレブン別府亀川中央町店	中須賀公民館	石垣東そうちこビル前
19(金)		※④すきっぷパーク	ドラッグストアモリ鶴見店	そのだ鶴見エッセ店跡
24(水)		関の江新町公園内	ローソン別府上人仲町店	セブンイレブン別府石廻3丁目店
25(木)		別府リハビリテーションセンター	大畑コーポ永野駐車場	扇山矢田歯科医院前広場
26(金)		※⑤餅ヶ浜保育園	愛の里サンヴィラ	栄光園
※①10時20分 ※②12時30分 ※③14時30分 ※④10時30分 ※⑤14時				
27(土)	10時30分		13時20分	14時40分
	マックスパリュ別府上原店		コープあおいたコープ別府店	別府山の手ライフガーデン

※市立図書館の休館日…1日(月)・8日(月)・15日(月)・22日(月)・29日(月)

★子育て

関連施設の情報★

次の施設開館情報や主催行事などは、各ホームページをご覧ください。各施設へお問い合わせください。

■子育て支援センター

どれみ・わらべ・べるね・

風のまち・ふたば・にじの

ひろば

■児童館

北部児童館・

南部児童館・

西部児童館・

光の園児童館



行事などはこちらでも確認できます

**リサイクル品抽選会の中止**

新型コロナウイルスの感染防止のため6月開催を中止します。

☎ リサイクル情報センター  
(消防本部隣り)  
☎25-5310



令和2年4月末現在	令和2年(速報値)		平成31年	
	4月	累計	4月	累計(4月まで)
件数・死亡者数・負傷者数	21・0・22	92・2・118	35・0・42	143・0・175

※掲載している催しは、中止・延期になる場合があります。

## 6月の別府けいりん

※5月14日現在、本場・場外の車券発売を中止しており、再開までは電話またはインターネット投票のみです。

## ◎本場開催

★第3回前節F IIナイターCTC杯  
7月1日(水)～3日(金)

## ◎場外開催

- 全プロ記念(豊橋) 5月30(土)～31日(日)
- 高知F I 1日(月)～3日(水)
- ★武雄F I ナイター 1日(月)～3日(水)
- 久留米記念G III 6日(土)～9日(火)
- ★四日市F I ナイター 7日(日)～9日(火)
- 国際トラック支援G III (青森) 11日(木)～14日(日)
- ★平塚F I ナイター 11日(木)～12日(金)
- 京都向日町F I 12日(金)～14日(日)
- ★玉野F I ナイター 13日(土)～15日(月)
- 西武園F I 15日(月)～17日(水)
- 名古屋F I 15日(月)～17日(水)
- ★小倉F I ナイター 16日(火)～18日(木)
- 高松宮記念杯G I (和歌山) 18日(木)～21日(日)
- 川崎F I 19日(金)～21日(日)
- 松山F I 22日(月)～24日(水)
- ★伊東温泉F I ナイター 22日(月)～24日(水)
- 松阪F I 24日(水)～26日(金)
- 防府F I 25日(木)～27日(土)
- ★青森F I ナイター 25日(木)～27日(土)
- 取手記念G III 27日(土)～30日(火)
- ★佐世保F I ナイター 28日(日)～30日(火)
- 福井F I 29日(月)～7月1日(水)
- 宇都宮F I 7月2日(木)～4日(土)
- 小松島記念G III 7月2日(木)～5日(日)
- ★川崎F I ナイター 7月4日(土)～6日(月)



## 国税が期限内に納付できない人のために 猶予制度があります

新型コロナウイルス感染症の発生により財産に相当の損失を受けた場合や、売り上げの急減により納付資力が著しく低下した場合など、所定の要件に該当するときは、税務署に申請することにより、猶予制度が適用される場合があります。

制度の詳細な内容や、申請に必要な書類などについては、税務署の徴収担当にお尋ねください。

☎ 別府税務署 ☎ 23-2111 (自動音声案内)

## 「鉄道近接工事」にご注意ください

鉄道に関する事故は、一歩間違えれば脱線事故や感電事故など、大惨事を引き起こす可能性があります。建物の建設・解体や、庭木や山林の木の伐採など、線路に近接した作業を行う場合はJR九州へご相談ください。  
※作業内容や環境条件、使用重機によっては線路からの距離が約8m以上の場合でも近接工事の適用となる場合があります。

☎ JR九州大分鉄道事業部 ☎ 097-513-5853  
※詳しくはホームページをご覧ください。

安全へのお願い JR九州 検索



## 今月のクイズ

問題 別府温泉の効果効能について語り合う動画を自宅で楽しく視聴。

「別府市 STAY HOME OO!」(ヒント:裏表紙)

### 応募方法

『①答え(○の中に当てはまる文字) ②郵便番号、住所、氏名、年齢、電話番号③今月号で印象に残った記事④市報へのご意見、ご感想など』を記入のうえ、はがきまたは電子メールでお送りください(1人1通)。正解者の中から抽選で5人に粗品を進呈します。なお、当選者の発表は発送をもってかえさせていただきます。

宛先 〒874-8511 別府市秘書広報課

☐ sec-ma@city.beppu.lg.jp

締切 6月25日(木) 必着

4月号の答えは「湿原」でした。

たくさんのご応募ありがとうございました。



## 別府市からのお知らせ

🌐別府市ホームページ(スマートフォン対応)  
<https://www.city.beppu.oita.jp/>



市HP

### 🌐マチイロ

スマートフォン用アプリで市報がご覧になれます。

### 🌐LINE別府市

市政やイベント情報、災害情報を発信します。お友達登録をお願いします。



LINE  
お友達登録

### 🌐Faceべっぴん(Facebook別府市ページ)

四季折々の行事や風景、様々なお知らせを発信しています。

### 🌐CTB別府市だより

月～金曜日 10:50、12:50、18:50、22:50(毎週月曜日更新)

### 🌐バンブーシアター

市役所1階正面玄関ロビーに設置している大画面のシアターで、別府の観光や文化の動画を放映しています。

### 🌐別府市災害連絡掲示板(Facebook)

🌐テレドーム 火災などの情報 ☎0180(999)200

🌐テレドーム 津波などの情報 ☎0180(999)273

🌐声の市報・点字市報 視覚に障がいのある方にお送りしています。秘書広報課(☎21-1123)へお問い合わせください。



# 風水害に備えましょう

☎ 防災危機管理課 ☎ 21-2255

これから風水害が多発する時期を迎えます。その前に、各家庭で集中豪雨や台風などの正しい知識を身に付けましょう。今年の防災は、新型コロナウイルス感染症対策についても考えなければなりません。下記のことを気付けて、事前の対策を行い、被害を最小限に抑えましょう。



警戒レベルについて

## 新型コロナウイルス感染防止を考慮した避難と備えのポイント

**避難**…事前にハザードマップなどで、お住まいの場所の危険度について確認しましょう。

### ①在宅避難

浸水や土砂災害の危険性が無く自宅に留まることが可能な場合は、自宅で避難生活を送るための災害用備蓄などに努めてください。

### ②親戚や友人宅などへの避難 **[新型コロナウイルス感染症対策としての避難方法]**

自宅以外の避難生活が必要な人は、避難所が過密状態になることを防ぐため、できる範囲で県内にお住まいの親戚や友人宅などへの避難を検討してください。

### ③避難所への避難

※①や②が難しい場合、ハザードマップなどに掲載された避難所一覧から避難先をご確認ください。災害の規模により一部の避難所のみを開設する場合には、事前にホームページなどでお知らせします。





**備蓄**…非常持ち出し品 **[新型コロナウイルス感染症対策としての持ち出し品]**

避難所などへ避難される場合は、非常持ち出し品を準備してください。ハザードマップなどに掲載されている物のほか、新型コロナウイルス感染症対策として次のような物もご持参ください。

**感染症対策用品の例** 体温計、マスク、アルコール消毒液、石けん、(ペーパー)タオル、使い捨て手袋、ハイターなどの消毒剤、換気のための避難所の窓開放に備えた防寒・熱中症対策用品、筆記具

※今般の状況下で、特に「マスク」や「アルコール消毒液」については、市が各避難所へ準備することが確約できません。お持ちの方は必ずご持参ください。

## 風水害における「警戒レベル」を用いた避難情報

※避難とは安全を確保することです。安全な場所にいる人は、避難する必要はありません。	どんな情報が出るの？	どんな時に出すの？	何をしたらいいの？
	警戒レベル5 災害発生情報	 市内で大きな災害が発生している時(市)	命を守る最善の行動 ※避難所へ避難することが危険だと判断した場合は、近くの安全な場所や自宅のより安全なところへ移動する行動をとりましょう
	警戒レベル4 避難指示(緊急)	 重ねて避難を促す必要がある時(市)	危険な場所にいる人は、全員避難
	警戒レベル4 避難勧告	 避難が必要な時(市)	
	警戒レベル3 避難準備・高齢者等避難開始	 警報発表の時や、高齢者などは避難を始める必要がある時(市)	危険な場所にいる高齢者など移動に時間がかかる人は、避難を開始し、そのほかの人は避難の準備
	警戒レベル2	注意報発表の時(気象庁)	避難場所や避難袋の確認
警戒レベル1	近々警報が出るかもしれない時(気象庁)	災害への心構え	

# べっふ火の海まつりを中止

新型コロナウイルス感染防止のため、7月24日(金・祝)～26日(日)に予定していましたが「べっふ火の海まつり」は中止します。なお、延期としていた「別府八湯温泉まつり」も中止にいたします。実行委員一同、開催に向けて準備をして参りましたが、苦渋の決断をせざるを得ない状況となりました。開催を心待ちにしてくださっていた皆様に心よりおわび申し上げます。

今後の対応についてはホームページなどでお知らせします。

問合せ べっふ火の海まつり実行委員会事務局  
(別府市観光協会内) ☎24-2828  
<http://beppu-event.jp/natsuyoi/>

問合せ 別府八湯温泉まつり実行委員会事務局  
(別府市観光協会内) ☎24-2828  
<http://beppu-event.jp/onsenmatsuri/>

※「別府八湯温泉まつり」のお楽しみ抽選券は無効とします。まつり募金は返金いたします。

# 神楽女湖花しょうぶ観賞会は中止します

神楽女湖しょうぶ園の開園も未定です(5月14日現在)。別府市観光情報サイト「極楽地獄別府」で最新情報をご確認ください。



極楽地獄別府



問合せ 市観光課 ☎21-1128

# 別府温泉の効果効能について向き合ってみました 別府市 STAY HOME 通信！ をユーチューブで公開しています

市は別府 ONSEN アカデミアで研究してきた調査結果や温泉の効果効能などを動画にして発信しています。自宅で過ごす時間にぜひご覧ください。



動画の様子

九州大学病院 前田准教授  
と別府市長の対談



問合せ 市観光課 ☎21-1128



## 6月の納期

- 市県民税  
〈特別徴収〉(年金第2期)  
〈普通徴収〉(第1期)
- 国民健康保険税  
〈特別徴収〉(第2期)  
〈普通徴収〉(第1期)
- 後期高齢者医療保険料  
〈特別徴収〉(第2期)
- 介護保険料  
〈特別徴収〉(第2期)  
〈普通徴収〉(第1期)
- 水道料金・下水道使用料  
(北地区: 4・5月分)

納付は便利な口座振替で!

## 人口と世帯

令和2年4月末現在住民基本台帳 (前月比)	
人口	116,023 (+175)
男	53,272 (+105)
女	62,751 (+70)
世帯数	62,178 (+263)

(4月)

転入	726
転出	474
出生	56
死亡	133

【編集後記】できるだけ広い地域で1日も早くこの事態が沈静化してほしいところです。九州では最近新規感染が1日数人となり(5/11現在)、本当に嬉しいです。私も最近はその意識もせず習慣的にマスク着用や頻繁な手洗いができています。私たちは強くなりました。今後少しずつ社会活動を再開しても、一人ひとりの飛沫や接触感染を防ぐ習慣・マナーできっと乗り越えられると信じています。小さくても一歩ずつ、確実に前に進んでいきましょう。(S)

