

3-22 児童館（圏域：地域・地区）

3-22-1 施設再編の方針

対象施設
別府市南部児童館（複合施設）、別府市西部児童館（複合施設：ほっぺパーク）、別府市北部児童館
施設再編の方針
<ul style="list-style-type: none">▶ 別府市西部児童館と別府市北部児童館の2施設は、適正な保全により施設を維持していくとともに、利用者の拡大に取り組みます。▶ 別府市南部児童館については建物が国の登録有形文化財であるため児童館機能改善のための改修工事が難しいことから、他施設へ機能移転する可能性も視野に入れ、レンガホール の利活用について検討します。▶ 別府市北部児童館は、北部子育て支援センターがある内竈保育所（すきっぷパーク）への移転は難しいため、北部子育て支援センターとの連携強化に取組み、利用者の利便性向上をはかります。

3-22-2 現状分析

① 施設の概要

地域児童の健全育成の拠点として、市内3か所に整備されています。だれもが自由に来て仲間づくりや、専門職員による指導や、遊びを通して様々な体験が出来る場所です。また、地域の方々と一体となり、子育て支援活動を行う施設として機能しています。いずれの施設にも、図書室や多目的ホールがあります。

別府市南部児童館の建物は、旧通信省別府電報電話局として昭和3年に建築され、レンガホールとして親しまれ、国の登録有形文化財に登録されています。別府市南部児童館は、その一部を利用した南部子育て支援センターとの複合施設です。

別府市西部児童館は、鶴見保育所と西部子育て支援センターとの複合施設として、平成17年に建築されました。

別府市北部児童館は、平成16年に建築された、別府市社会福祉協議会が所有する「あすなる館」の1階に設置されています。

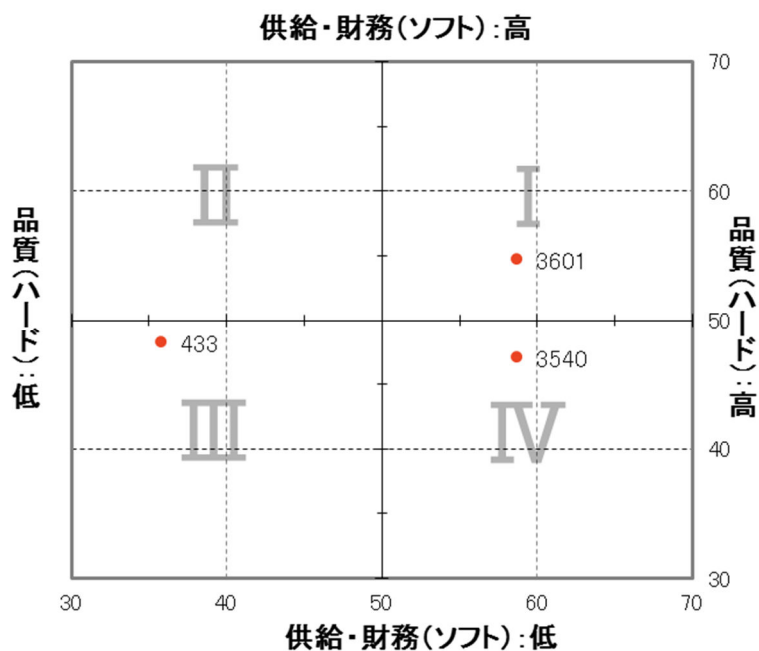
別府市南部児童館 603 m²、別府市西部児童館 684 m²、別府市北部児童館 1,294 m²となっており、別府市南部児童館と別府市西部児童館は併設される施設と連携しながら運営し、別府市北部児童館のみ独立した施設であることから、規模にばらつきがあります。

② ポートフォリオ分析結果

品質状況については、3施設ともに耐震化対応がなされていますが、別府市南部児童館（複合施設）は築年数が87.0年を経過しており、古い施設となっています。

供給状況については、児童1人あたり面積により評価しますが、別府市北部児童館が31.8㎡/人と他の2施設に比べて、余裕のある利用がなされています。

財務状況については、面積あたり市負担額、児童1人あたり市負担額により評価しますが、別府市北部児童館が両指標ともに低い金額となっており、偏差値が高く算出されています。



台帳番号	施設名称	占有面積 (㎡)	品質				平均偏差値 (ハード)
			築年数 (年)	偏差値	耐震対応率(%)	偏差値	
433	別府市南部児童館(複合施設)	603.3	87.0	16.2	100.0	55.3	35.8
3540	別府市西部児童館(複合施設:ほっぺパーク)	684.0	10.0	62.1	100.0	55.3	58.7
3601	別府市北部児童館	1,294.3	10.0	62.1	100.0	55.3	58.7

供給		財務				平均偏差値 (ソフト)	判定結果
児童1人あたり面積 (㎡/人)	偏差値	面積あたりの市負担額 (千円/㎡)	偏差値	児童1人あたり市負担額 (千円・日/人)	偏差値		
18.1	57.1	21.7	43.5	394.0	44.1	48.3	III
18.2	57.0	22.4	42.4	408.0	41.8	47.1	IV
31.8	35.9	8.6	64.1	275.2	64.1	54.7	I

図 60 ポートフォリオ分析 (児童館)

③ 老朽化の状況

別府市南部児童館の建物は国の登録有形文化財でもあり、築年数が87年と非常に古く、老朽化が想定される施設となっています。

別府市西部児童館と別府市北部児童館の2施設は、築10年の比較的新しい施設です。

④ 利用状況・コスト状況

(i)年間利用者数

施設利用者数は、平成19年から平成26年の間に、別府市南部児童館では10,384人から9,127人と横ばいですが、別府市西部児童館で16,241人から11,553人、別府市北部児童館で36,290人から11,079人と、大きく減少しています。

別府市北部児童館は、北部子育て支援センターと地理的に離れているため、施設間の連携が課題となっています。

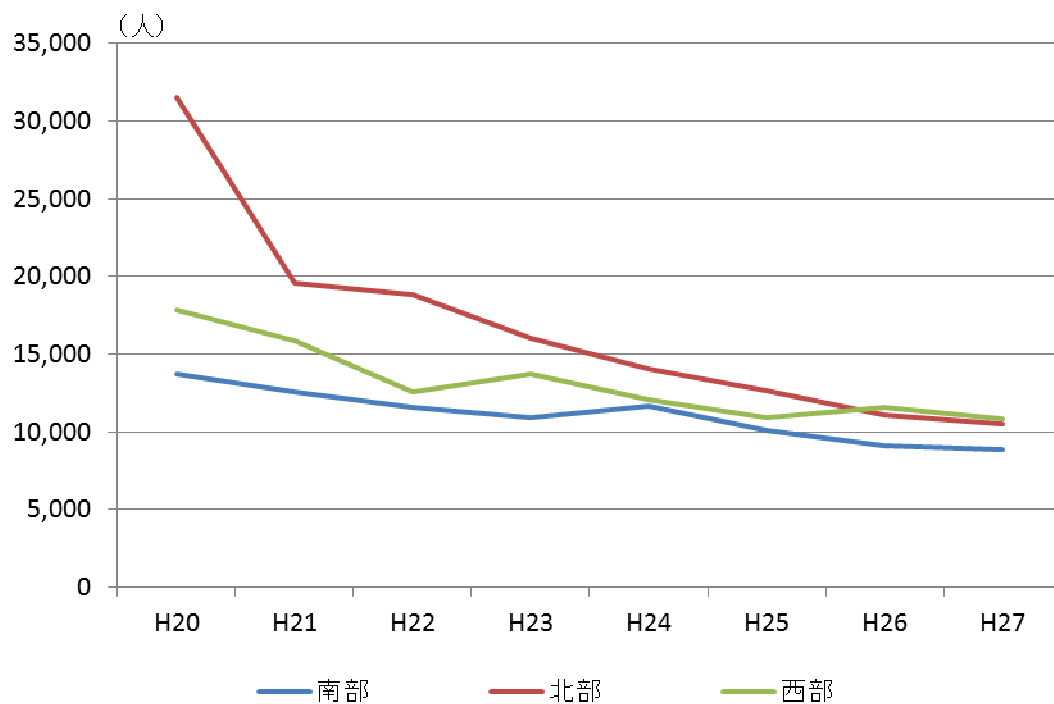


図 61 年間利用者数の推移（乳幼児・小学生・中学生・大人の人数を合算）

(ii)運営コスト

平成26年度の管理運営費は、別府市南部児童館13,689千円、別府市西部児童館15,766千円、別府市北部児童館11,771千円となっており、その9割が人件費です。収入は、ほとんどありません。