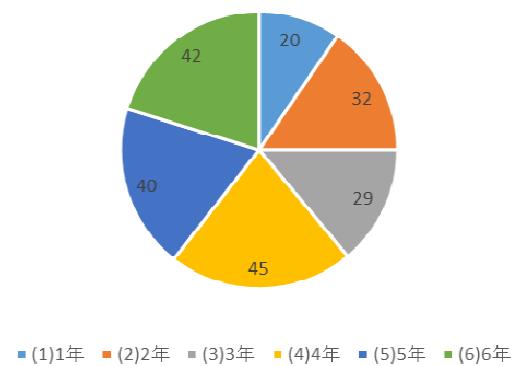


東荘園児童公園(小学生)

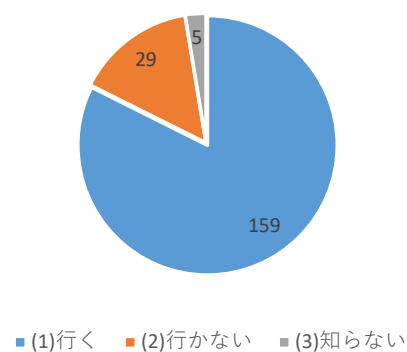
設問 ①

1.何年生ですか？



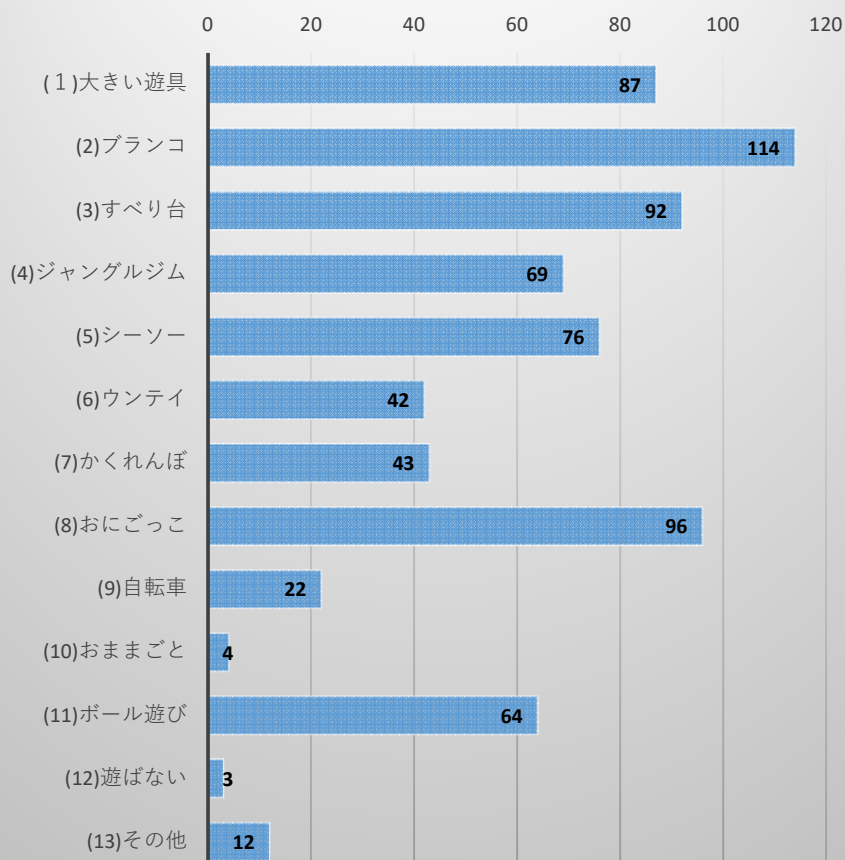
設問 ②

2.東荘園児童公園に遊びに行きますか？



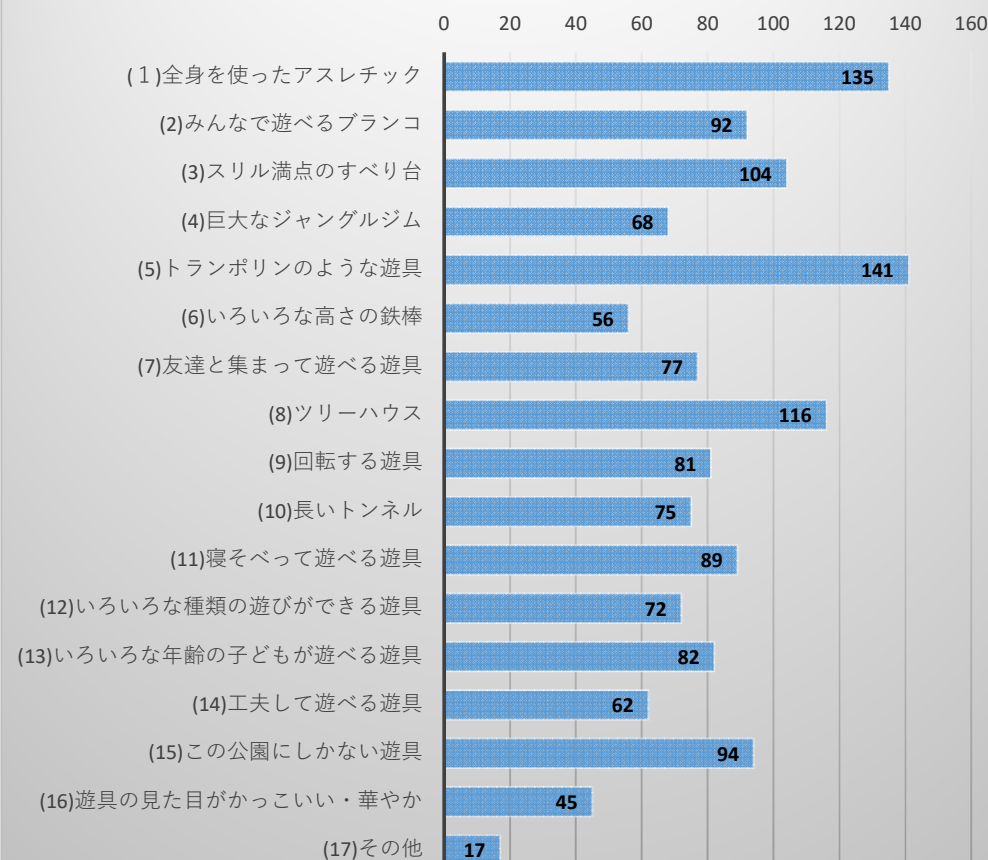
設問 ③

3.東荘園児童公園では何をしていますか？(複数回答可)



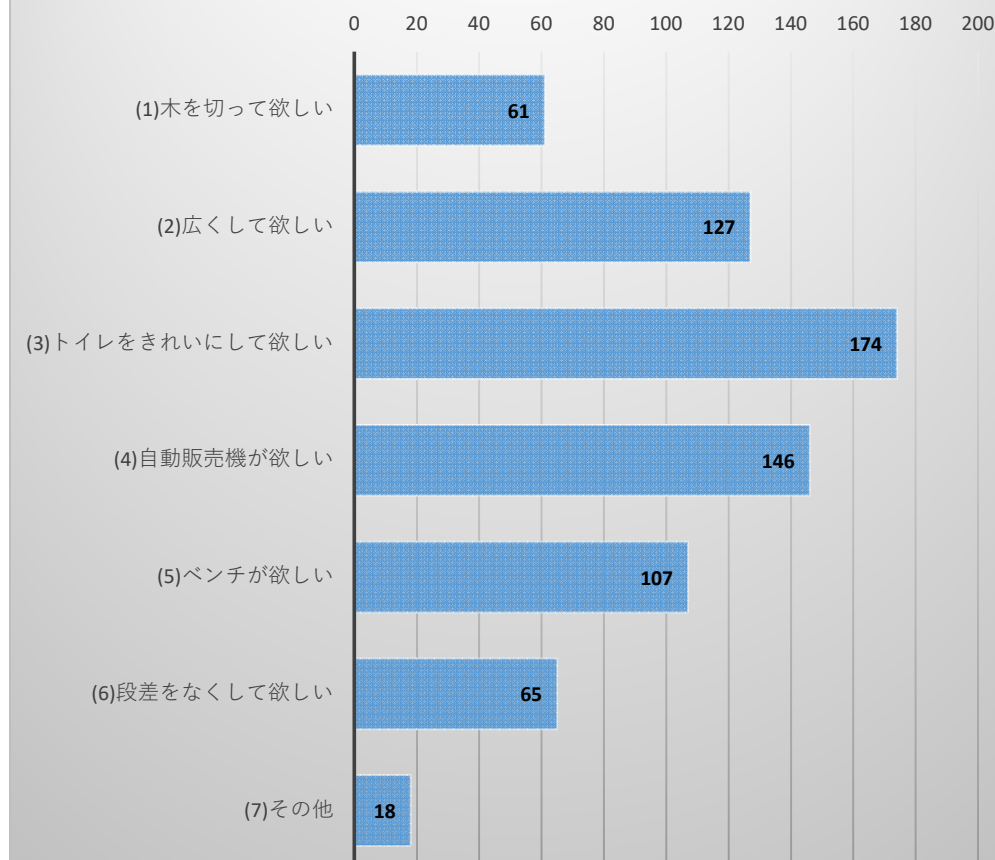
設問 ④

4.東荘園児童公園にあったらいいと思う遊具はどんなものですか？(複数回答可)



設問 ⑤

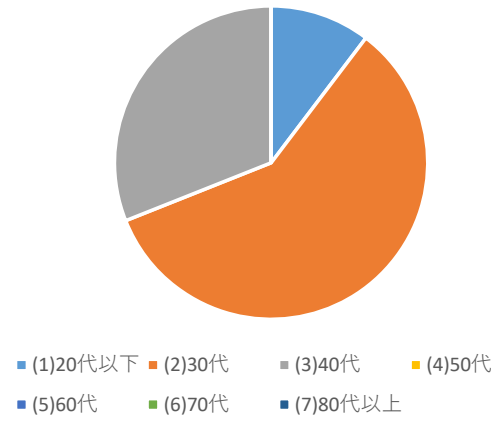
5.東荘園児童公園は他にどのようなになって欲しいですか？(複数回答可)



東荘園児童公園(未就学児の保護者)

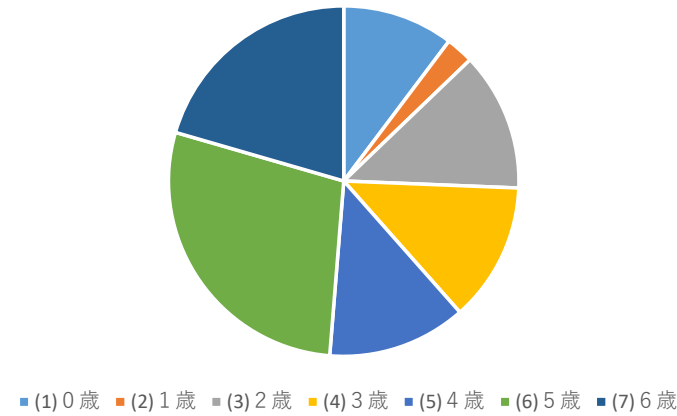
設問①

1.あなたご自身のご年齢



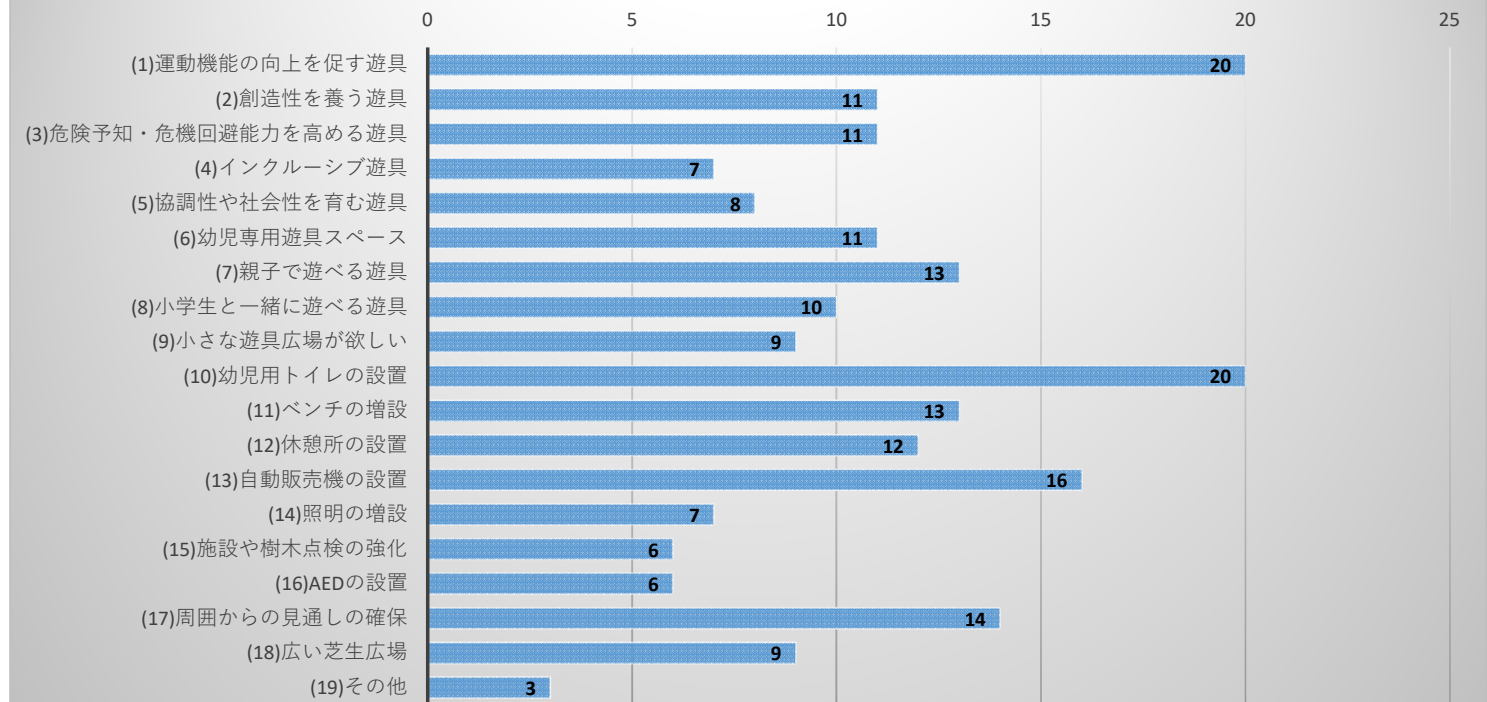
設問②

2.子どもは何歳ですか？



設問③

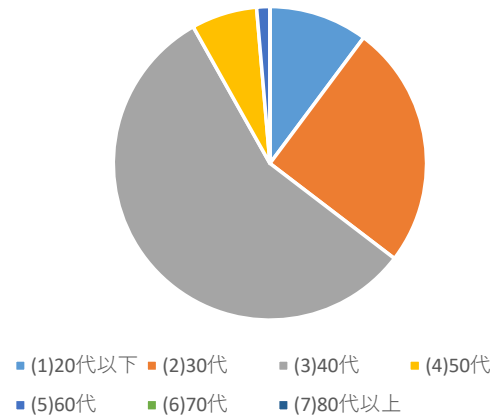
3.公園にあったらいいと思う遊具や施設はどんなものですか？複数回答可。



東荘園児童公園(小学生の保護者)

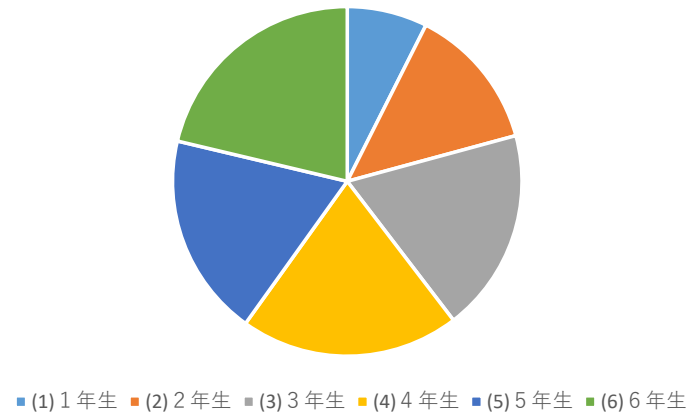
設問①

1.あなたご自身のご年齢



設問②

2.子どもは何年生ですか？



設問③

3.公園にあったらいいと思う遊具や施設はどんなものですか？

