

報告 3 別府国際観光温泉文化都市建設計画道路の変更
(大分県決定) について

別府国際観光温泉文化都市建設計画道路の変更(大分県決定)

1. 別府国際観光温泉文化都市建設計画道路中3・4・14号南立石亀川線を次のように変更する。

種別	名称		位置			区域	構造			備考
	番号	路線名	起点	終点	主な経過地	延長	構造形式	車線の数	幅員(m)	
幹線街路	3・4・14	南立石亀川線	別府市 大字南立石 字板地中須賀	別府市 亀川浜田町	別府市 大字鉄輪 字脇ノ前	約8,000m	地表面式	2	16	・幹線街路と平面交差6箇所 ・鉄道との立体交差1箇所

「区域及び構造は計画図表示のとおり」

【理由】

別府国際観光温泉文化都市建設計画道路3・4・14号南立石亀川線は、起点を別府市大字南立石字板地中須賀、終点を別府市亀川浜田町として、昭和27年7月に都市計画決定された幹線街路である。

今回の事業区間は、通学路であるものの歩道及び路肩が狭く、幅員が十分に確保されていない状況であり、また、交差点部においては交通混雑を招いているため、安全で円滑な交通環境の形成が必要とされている。

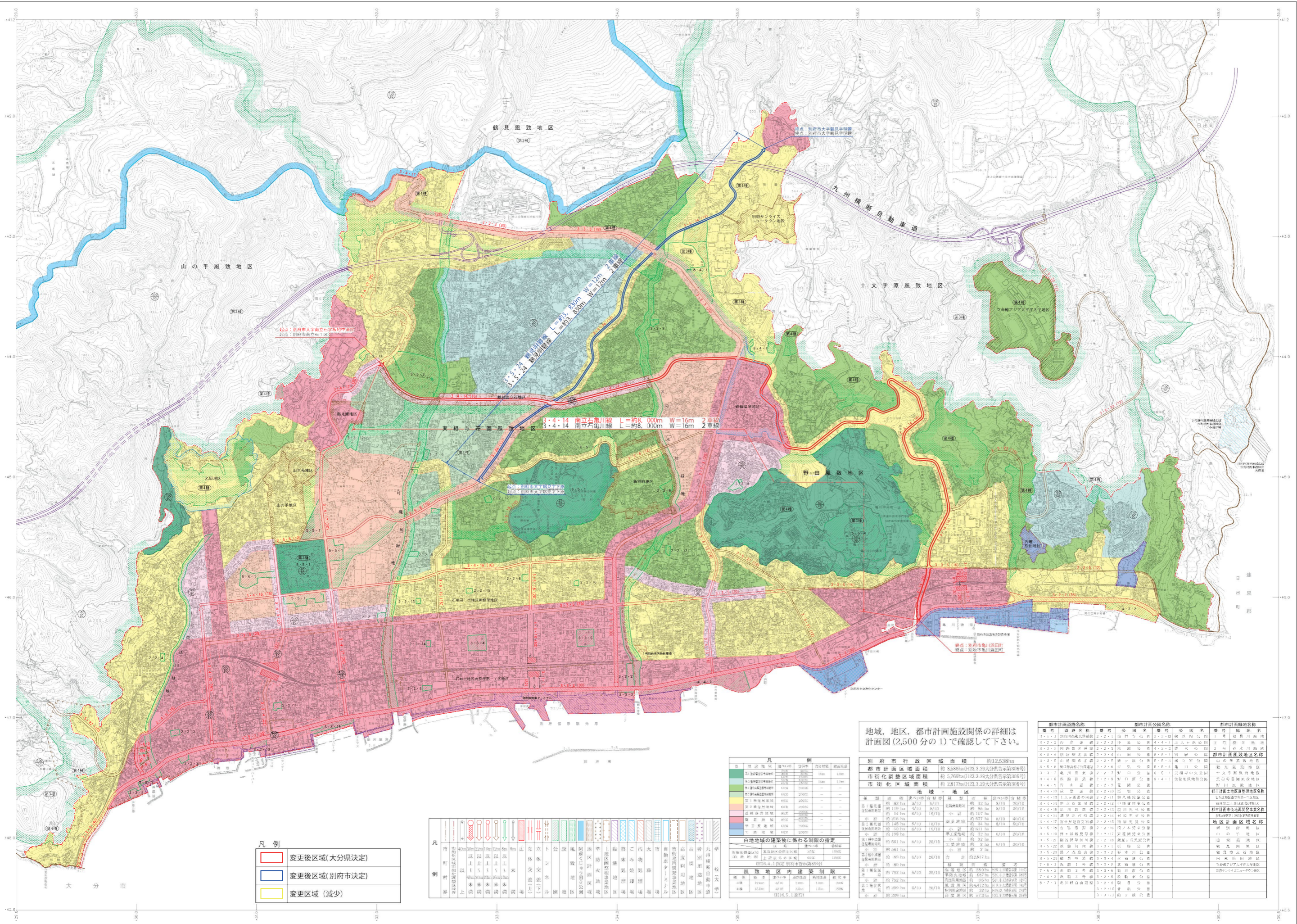
今回、詳細設計を行った結果、原交差点における幾何構造等を平成24年12月に制定された「県道の構造の技術的基準等に関する条例」等に準拠した構造とするため、一部線形の変更、一部幅員の変更を行うものである。

新旧対照表

種別	新					旧					変更の概要
	番号	路線名	幅員 延長 車線数	起点	終点	番号	路線名	幅員 延長 車線数	起点	終点	
幹線街路	3・4・14	南立石亀川線	16m 約8,000m 2車線	別府市 大字南立石 字板地中須 賀	別府市 亀川浜田町	3・4・14	南立石亀川線	16m 約8,000m 2車線	別府市 南立石1区	別府市 亀川浜田町	一部幅員の変更 一部区域の変更

報告3 別府国際観光温泉文化都市建設計画道路の変更(大分県決定) 総括図

平成二十九年八月



3 2
4 1

行政区画
大分県
別府市



記号

- △ 三角 境界線
- 丸 境界線
- 四角 境界線
- ◇ 菱形 境界線
- △ 三角 境界線
- 丸 境界線
- 四角 境界線
- ◇ 菱形 境界線
- △ 三角 境界線
- 丸 境界線
- 四角 境界線
- ◇ 菱形 境界線
- △ 三角 境界線
- 丸 境界線
- 四角 境界線
- ◇ 菱形 境界線
- △ 三角 境界線
- 丸 境界線
- 四角 境界線
- ◇ 菱形 境界線
- △ 三角 境界線
- 丸 境界線
- 四角 境界線
- ◇ 菱形 境界線
- △ 三角 境界線
- 丸 境界線
- 四角 境界線
- ◇ 菱形 境界線
- △ 三角 境界線
- 丸 境界線
- 四角 境界線
- ◇ 菱形 境界線
- △ 三角 境界線
- 丸 境界線
- 四角 境界線
- ◇ 菱形 境界線
- △ 三角 境界線
- 丸 境界線
- 四角 境界線
- ◇ 菱形 境界線

地域、地区、都市計画施設関係の詳細は計画図(2,500分の1)で確認して下さい。

別府市行政区画面積 約12,538ha
都市計画区域面積 約8,586ha (計23,329ha分県告示第306号)
市街化調整区域面積 約5,769ha (計23,329ha分県告示第306号)
市街化区域面積 約2,817ha (計23,329ha分県告示第306号)

地域・地区	面積 (ha)	用途
第一種住宅地域	約 2,110	住宅
第二種住宅地域	約 1,420	住宅
第三種住宅地域	約 810	住宅
商業地域	約 310	商業
工業地域	約 210	工業
公園地	約 180	公園
緑地	約 150	緑地
施設用地	約 140	施設
その他	約 130	その他

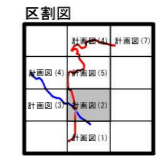
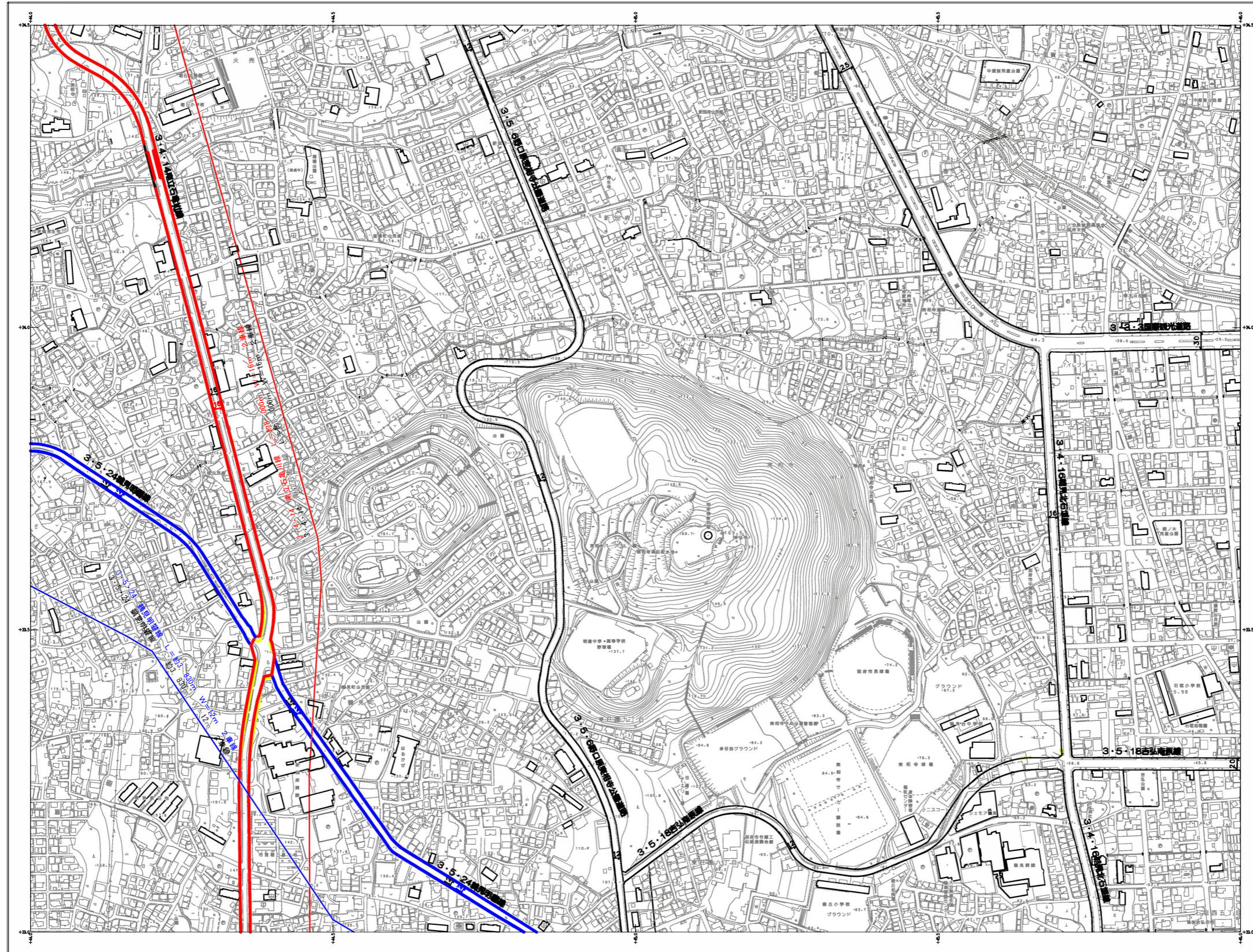
都市計画道路名称	都市計画公園名称	都市計画緑地名
1-1-1 別府駅前通	2-2-1 南門公園	1-1-1 別府駅前緑地
1-2-1 別府駅前通	2-2-2 南門公園	1-2-1 別府駅前緑地
1-3-1 別府駅前通	2-2-3 南門公園	1-3-1 別府駅前緑地
1-4-1 別府駅前通	2-2-4 南門公園	1-4-1 別府駅前緑地
1-5-1 別府駅前通	2-2-5 南門公園	1-5-1 別府駅前緑地
1-6-1 別府駅前通	2-2-6 南門公園	1-6-1 別府駅前緑地
1-7-1 別府駅前通	2-2-7 南門公園	1-7-1 別府駅前緑地
1-8-1 別府駅前通	2-2-8 南門公園	1-8-1 別府駅前緑地
1-9-1 別府駅前通	2-2-9 南門公園	1-9-1 別府駅前緑地
1-10-1 別府駅前通	2-2-10 南門公園	1-10-1 別府駅前緑地

平成二十九年八月
 1. 原簿作成
 2. 原簿校正
 3. 原簿印刷
 4. 原簿配布
 5. 原簿回収
 6. 原簿廃棄
 7. 原簿再配布
 8. 原簿再回収
 9. 原簿再配布
 10. 原簿再回収
 11. 原簿再配布
 12. 原簿再回収
 13. 原簿再配布
 14. 原簿再回収
 15. 原簿再配布
 16. 原簿再回収
 17. 原簿再配布
 18. 原簿再回収
 19. 原簿再配布
 20. 原簿再回収
 21. 原簿再配布
 22. 原簿再回収
 23. 原簿再配布
 24. 原簿再回収
 25. 原簿再配布
 26. 原簿再回収
 27. 原簿再配布
 28. 原簿再回収
 29. 原簿再配布
 30. 原簿再回収
 31. 原簿再配布
 32. 原簿再回収
 33. 原簿再配布
 34. 原簿再回収
 35. 原簿再配布
 36. 原簿再回収
 37. 原簿再配布
 38. 原簿再回収
 39. 原簿再配布
 40. 原簿再回収
 41. 原簿再配布
 42. 原簿再回収
 43. 原簿再配布
 44. 原簿再回収
 45. 原簿再配布
 46. 原簿再回収
 47. 原簿再配布
 48. 原簿再回収
 49. 原簿再配布
 50. 原簿再回収
 51. 原簿再配布
 52. 原簿再回収
 53. 原簿再配布
 54. 原簿再回収
 55. 原簿再配布
 56. 原簿再回収
 57. 原簿再配布
 58. 原簿再回収
 59. 原簿再配布
 60. 原簿再回収
 61. 原簿再配布
 62. 原簿再回収
 63. 原簿再配布
 64. 原簿再回収
 65. 原簿再配布
 66. 原簿再回収
 67. 原簿再配布
 68. 原簿再回収
 69. 原簿再配布
 70. 原簿再回収
 71. 原簿再配布
 72. 原簿再回収
 73. 原簿再配布
 74. 原簿再回収
 75. 原簿再配布
 76. 原簿再回収
 77. 原簿再配布
 78. 原簿再回収
 79. 原簿再配布
 80. 原簿再回収
 81. 原簿再配布
 82. 原簿再回収
 83. 原簿再配布
 84. 原簿再回収
 85. 原簿再配布
 86. 原簿再回収
 87. 原簿再配布
 88. 原簿再回収
 89. 原簿再配布
 90. 原簿再回収
 91. 原簿再配布
 92. 原簿再回収
 93. 原簿再配布
 94. 原簿再回収
 95. 原簿再配布
 96. 原簿再回収
 97. 原簿再配布
 98. 原簿再回収
 99. 原簿再配布
 100. 原簿再回収

別府市建設部 都市政策課

報告3 別府国際観光温泉文化都市建設計画道路の変更（大分県決定） 計画図

No.11



別府市

No.11

凡例

■	変更後区域（大分県決定）
■	変更後区域（別府市決定）
■	変更区域（減少）