

第 19 回別府市都市計画審議会

議 案 書

日 時：平成 26 年 10 月 2 日（木）午後 2 時 00 分～

場 所：別府市役所 1 階レセプションホール

別府市建設部都市政策課

目 次

第1号議案	別府国際観光温泉文化都市建設計画道路の変更 (別府市決定) について	… 1
報告1	別府国際観光温泉文化都市建設計画道路の変更 (大分県決定) について	… 5

第 1 号議案 別府国際観光温泉文化都市建設計画道路の変更
(別府市決定) について

別府国際観光温泉文化都市建設計画道路の変更（別府市決定）

別府国際観光温泉文化都市建設計画道路中3・4・15号亀川駅西線を次のように変更する。

種別	名称		位置			区域	構造				備考
	番号	路線名	起点	終点	主な経過地	延長	構造形式	車線の数	幅員	地表式の区間における鉄道等との交差の構造	
幹線街路	3・4・15	亀川駅西線	別府市大字内 竈字中無田	別府市大字内 竈字中無田	別府市亀川	約60m	地表式	2車線	16m	幹線道路と 平面交差1ヶ所	
		構造形式の内訳	なお、別府市大字内竈付近に約3,600㎡の駅前広場を設ける。								

「区域及び構造は、計画図表示のとおり」

【変更理由】

別府国際観光温泉文化都市建設計画道路3・4・15号亀川駅西線は、3・3・5号山田関の江線からJR亀川駅へアクセスすることを目的とし、昭和27年7月に都市計画決定された主要幹線街路である。その後、沿道利用や交通環境を勘案し、幅員及び駅前広場の変更を行っており、平成17年12月に最終決定されている。

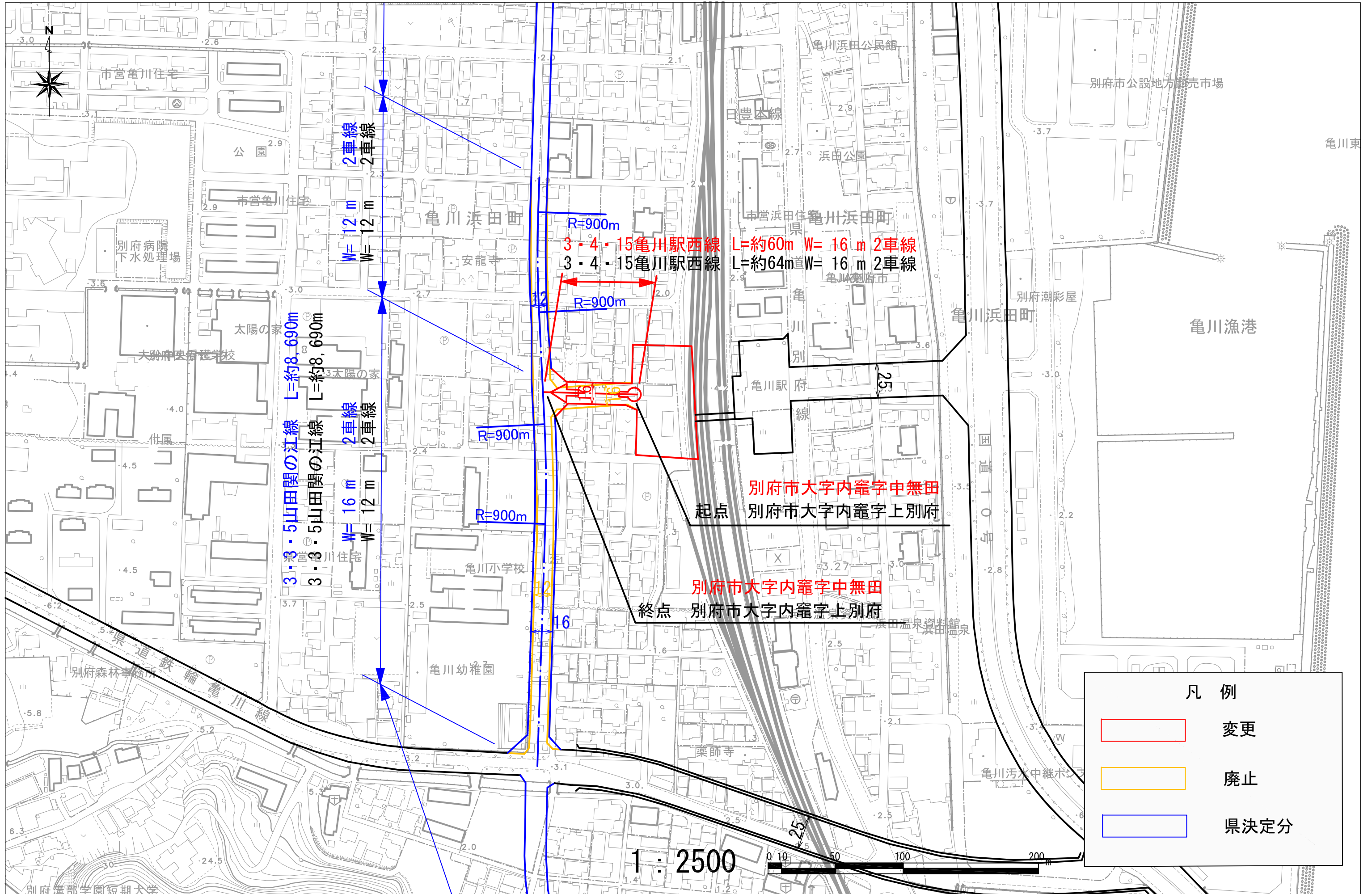
本路線のおおる亀川駅西側は、別府溝部学園や亀川小学校等の学校施設、国立病院機構別府医療センター等の病院施設、太陽の家等の福祉施設が集積し、歩行者や車いす利用者等が多い地区であり、安全に通行できるための歩行空間確保が必要とされている。

今回、亀川駅西口駅前広場の整備に合わせて、亀川駅から3・4・14号南立石亀川線までの間を事業化するにあたり、平成25年4月に施行された道路構造条例への対応を行うとともに、利用者に対するバリアフリーへの配慮や将来的土地利用を考慮し、3・3・5号山田関の江線の変更と合わせて、本路線の終点及び線形を変更するものである。

新 旧 対 照 表

種別	新					旧					変更の概要
	番号	路線名	幅員	起点	終点	番号	路線名	幅員	起点	終点	
			延長					延長			
			車線数								
幹線道路	3・4・15	亀川駅西線	16.0m	別府市大字内 竈字中無田	別府市大字内 竈字中無田	3・4・15	亀川駅西線	16.0m	別府市大字内 竈字上別府	別府市大字内 竈字上別府	終点の変更 線形の変更
			約60m					約64m			
			2車線					2車線			

第1号議案 別府国際観光温泉文化都市建設計画道路の変更（別府市決定）計画図



報告 1 別府国際観光温泉文化都市建設計画道路の変更
(大分県決定) について

別府国際観光温泉文化都市建設計画道路の変更（大分県決定）

別府国際観光温泉文化都市建設計画道路中3・3・5号山田関の江線を次のように変更する。

種別	名称		位置			区 域	構 造				備 考
	番 号	名 称	起 点	終 点	主な経過地		延 長	構造形式	車線の数	幅員 (m)	
幹線道路	3・3・5	山田関の江線	別府市朝見1丁目	別府市大字内籠字北新田	別府市石垣西9丁目	約8,690m	地表式	4車線	25m	地表式の区間における鉄道等との交差の構造	JR日豊本線と立体交差幹線道路と平面交差11箇所
	車線の数の内訳		2車線			約3,400m					
			4車線			約5,290m					

「区域及び構造は、計画図表示のとおり」

【理由】

別府国際観光温泉文化都市建設計画道路3・3・5号山田関の江線は、別府市を南北に縦断する幹線道路国道10号を補完することを目的とし、昭和27年7月に都市計画決定された幹線道路である。その後、沿道利用や交通環境等を勘案し、一部幅員の変更等の都市計画変更を行っており、平成17年12月に最終決定されている。

このうち、別府国際観光温泉文化都市建設計画道路3・4・14号南立石亀川線との交差部から別府国際観光温泉文化都市建設計画道路3・4・15号亀川駅西線との交差部の区間については、平成23年3月に策定した別府都市計画区域マスタープランにおいて、優先的に整備もしくは事業化を目標とする区間として位置付けられている。

昨今、学校施設、国立病院機構別府医療センター等の病院施設及び太陽の家等の福祉施設の集積により、歩行者と車いす等が安全に通行できるための歩行空間確保が必要とされている。

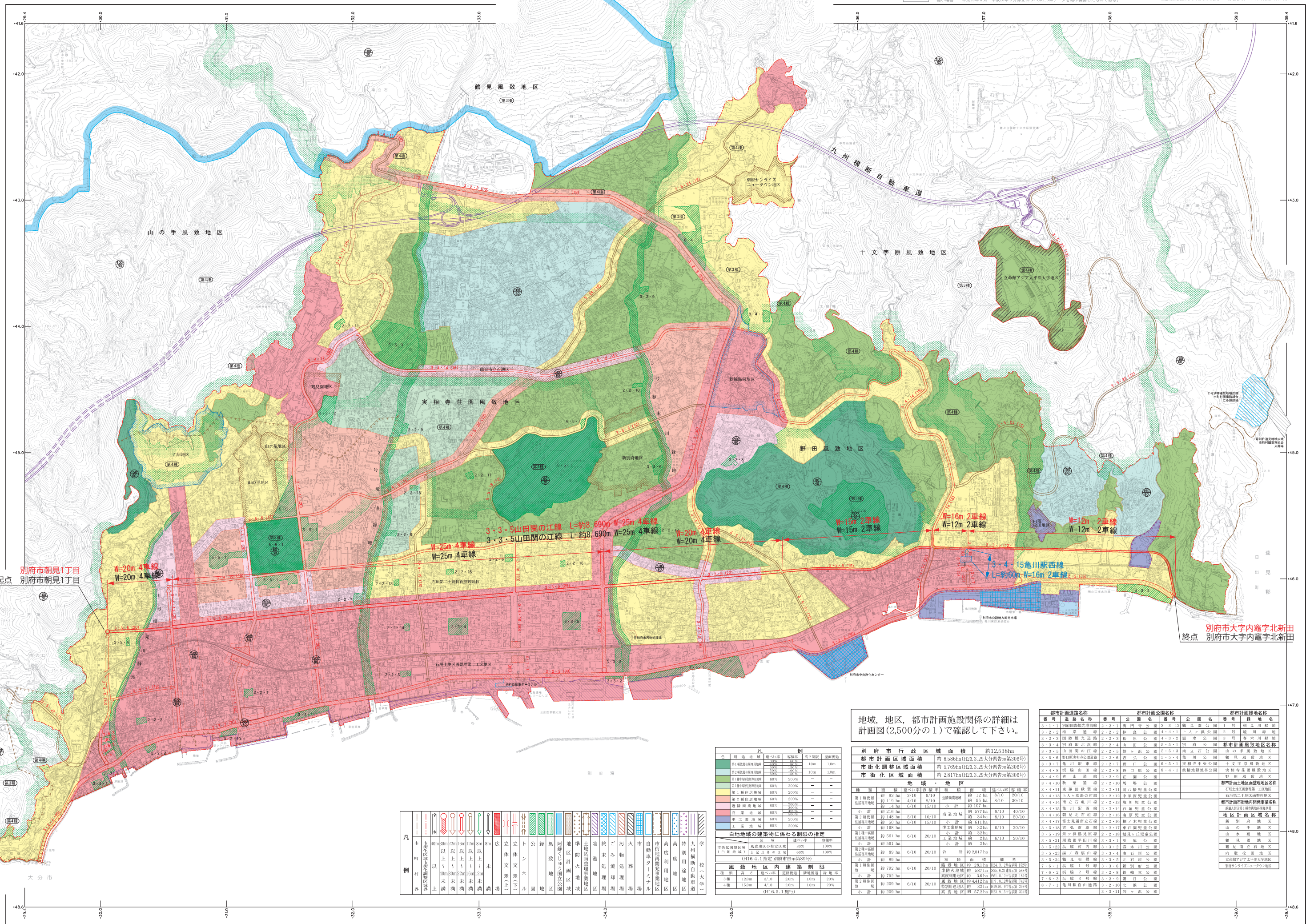
また、当該区間の亀川駅周辺は商業地域となっており、車両の安全かつ円滑な交通を確保するため、将来の沿道利用時の荷卸し及びバス路線開設時の停車スペース等を考慮した幅員構成が求められる。

今回、亀川駅から3・4・14号南立石亀川線までの間を事業化するにあたり、別府市において平成25年4月に施行された道路構造条例への対応を行うとともに、JR亀川駅と医療・福祉、学校等の施設を結ぶ路線として、利用者に対するバリアフリーへの配慮や将来的土地利用を考慮した道路構造とし、一部幅員の変更及び一部線形の変更を行うものである。

新 旧 対 照 表

種別	新					旧					変更の概要
	番号	路線名	幅員	起点	終点	番号	路線名	幅員	起点	終点	
			延長					延長			
			車線数								
幹線道路	3・3・5	山田関の江線	25.0m	別府市 朝見1丁目	別府市 大字内竈 字北新田	3・3・5	山田関の江線	25.0m	別府市 朝見1丁目	別府市 大字内竈 字北新田	一部幅員の変更 一部線形の変更
			約8,690m					約8,690m			
			4車線					4車線			

報告 1 別府国際観光温泉文化都市建設計画道路の変更（大分県決定）総括図



地域、地区、都市計画施設関係の詳細は計画図(2,500分の1)で確認して下さい。

別府市行政区域面積		約12,538ha	
都市計画区域面積	約8,586ha	(H23.3.29大分県告示第306号)	
市街化調整区域面積	約5,709ha	(H23.3.29大分県告示第306号)	
市街化区域面積	約2,817ha	(H23.3.29大分県告示第306号)	

地域・地区		種別	面積	幅員	種別	面積	幅員
第1種住居	約383ha	3/10	6/10	近隣商業	約12ha	8/10	20/10
第2種住居	約1,119ha	4/10	8/10	小計	約107ha	8/10	30/10
近隣商業	約14ha	6/10	15/10	小計	約577ha	8/10	40/10
商業	約216ha	6/10	10/10	小計	約813ha	8/10	50/10
準工業	約148ha	5/10	10/10	準工業	約32ha	6/10	20/10
工業	約109ha	6/10	15/10	小計	約2,817ha	6/10	20/10
小計	約1,988ha						

白地地域の建築物に係る制限の指定		種別	高さ	容積率
市街化調整区域	建築物の指定区域	20%	10m	100%
市街化区域	工業用途区域	60%	10m	100%

風致地区内建築制限		種別	高さ	容積率
第1種住居	約792ha	6/10	20/10	10%
第2種住居	約209ha	6/10	20/10	20%
小計	約1,001ha			

都市計画道路名称	番号	都市計画公園名称	番号	都市計画緑地名
別府市朝見1丁目	3-1-1	鶴見公園	2-2-1	鶴見緑地名
山の手地区	3-2-1	山の手公園	4-1-1	山の手緑地名
野田地区	3-3-1	野田公園	5-1-1	野田緑地名
実相寺荘園地区	3-4-1	実相寺公園	6-1-1	実相寺緑地名
十文字原地区	3-5-1	十文字公園	7-1-1	十文字原緑地名

凡例	説明
市界	別府市界
町界	別府市朝見1丁目界
道路	道路幅員
公園	公園種別
緑地	緑地名
境界	境界種別
風致地区	風致地区種別
調整区域	調整区域種別
工業地区	工業地区種別
商業地区	商業地区種別
住居地区	住居地区種別
その他	その他種別

行政区域 大分県 別府市

記号

この図書の製本は、国土利用院長の承認及び所管する関係機関の調査及び測量結果を基に作成されたものである。 (平成20年6月現在のレベル2,500データを基に縮小編集したものである。)

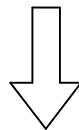
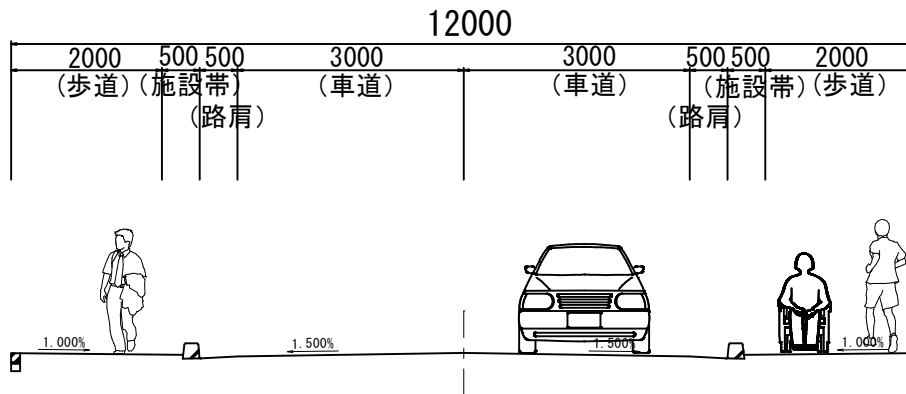
2012年9月印刷300部 別府市建設部都市政策課

報告 1 別府国際観光温泉文化都市建設計画道路の変更（大分県決定）

【参考図】

山田関の江線 標準断面図 S=1:100

【変更前】



【変更案】

