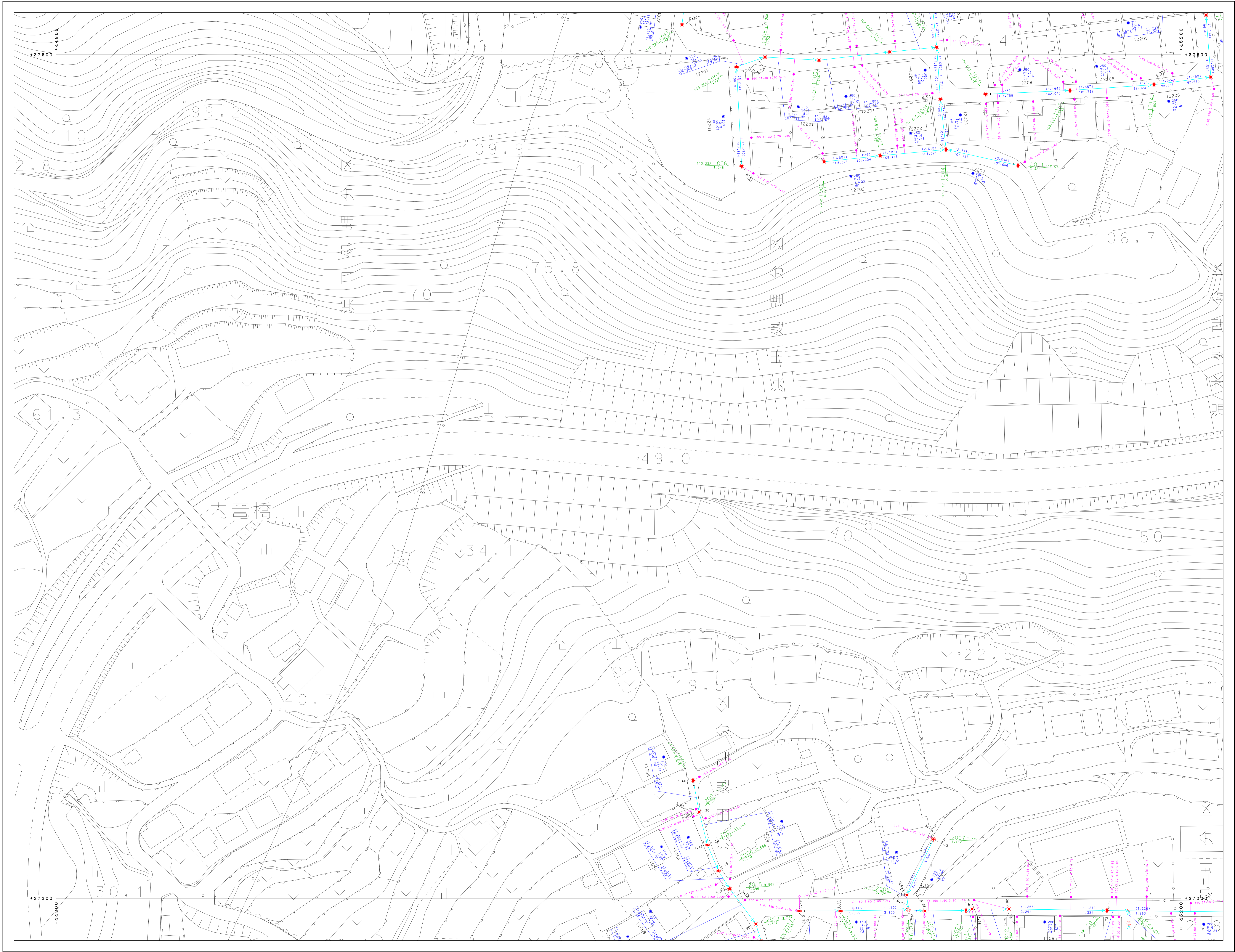
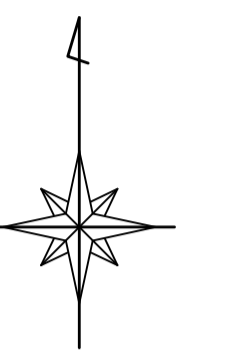


別府市下水道施設平面図



71-1-22	71-1-23	71-1-24
71-3-02	71-3-03	71-3-04
71-3-07	71-3-08	71-3-09



凡	例
—	地盤等高線
—	配管分岐点
—	幹線管
—	支線管
—	雨水管
□	窰
I	窰・集合計器
▷	窰見出し
○	オアメント
⊙	小径マンホール (200)
⊙	小径マンホール (300)
⊙	0号マンホール
⊙	1号マンホール
⊙	2号マンホール
⊙	3号マンホール
⊙	4号マンホール
⊙	5号マンホール
⊙	6号マンホール
⊙	特1号マンホール
⊙	特2号マンホール
⊙	特3号マンホール
⊙	特4号マンホール
⊙	特5号マンホール
⊙	特6号マンホール
⊙	特7号マンホール
⊙	正・長方形側溝マンホール
⊙	長方形側溝マンホール
⊙	側溝マンホール
⊙	ランプホール
⊙	視風入孔 (上流)
⊙	視風入孔 (中流)
⊙	視風入孔 (下流)
⊙	注入口
⊙	ポンプマンホール
⊙	積丹マンホール
⊙	点検口
⊙	視風マンホール
⊙	視風側溝マンホール
⊙	視風側溝マンホール
⊙	側溝側溝マンホール
⊙	側溝側溝マンホール
⊙	1号水栓
⊙	2号水栓
⊙	3号水栓
⊙	小径水栓
⊙	φ100水栓
⊙	φ300水栓
⊙	取付管ハス
⊙	管止め
⊙	閉鎖 (一連)
⊙	閉鎖
⊙	長溝
⊙	短溝 (一連)
VU	視風マンホール
CP	窰
HP	ヒューム管
DCIP	ダクト付側溝
SP	溝
C	コンクリート管
SUS	ステンレス鋼管
RV	リブ付視風マンホール

別府市上下水道局
下水道課



「座標は、世界測地系に準拠」