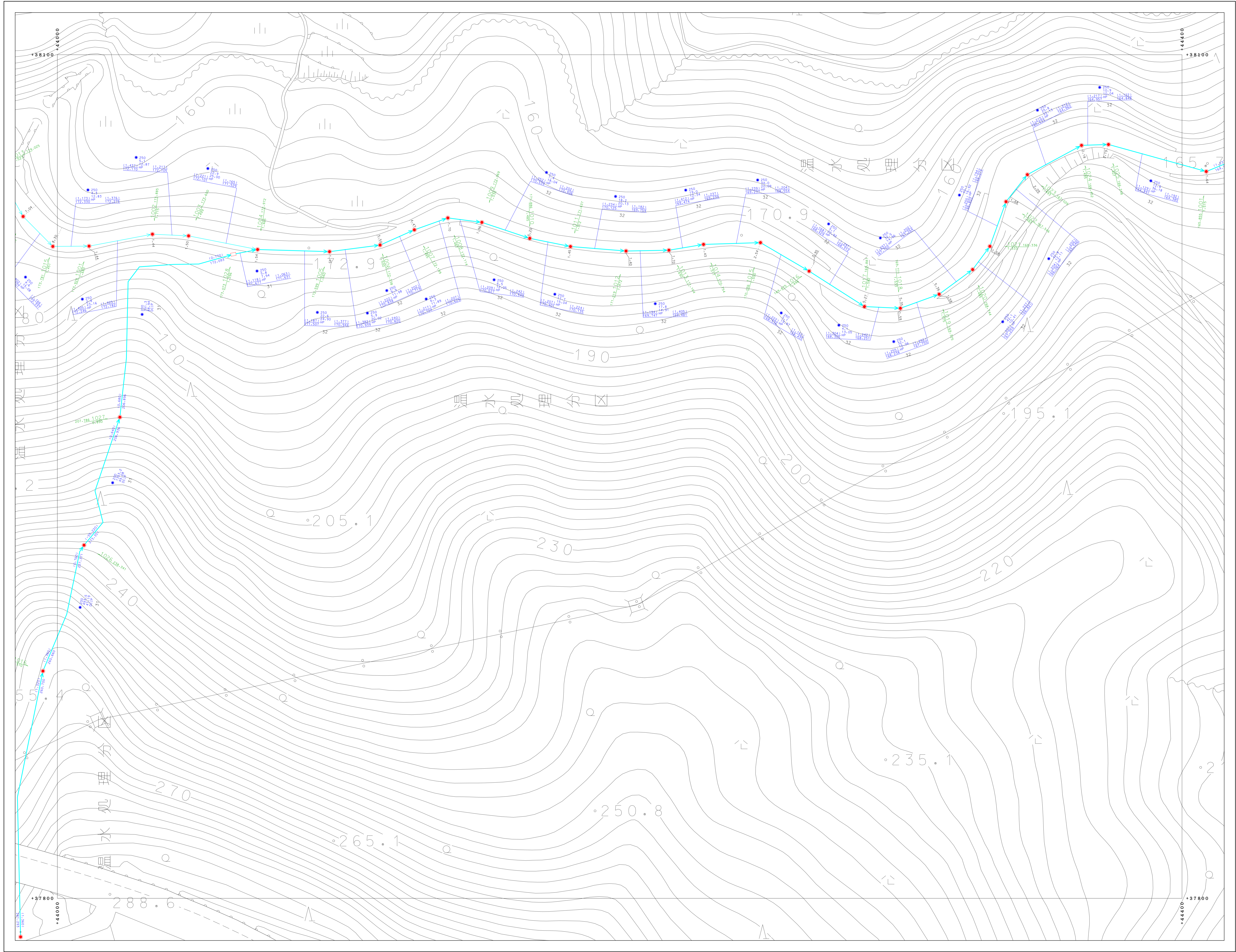
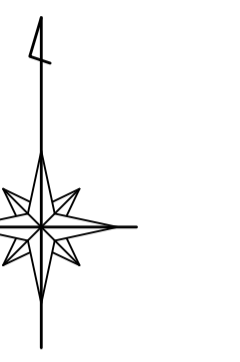


70-2-15	71-1-11	71-1-12
70-2-20	71-1-16	71-1-17
70-2-25	71-1-21	71-1-22



凡	例
—	既設圧管
---	既設分圧管
—	新設幹線
—	新設支線
—	圧送管
□	窰
I	起点・集合計器
D	制圧計器
○	オアメント
⊙	小径マンホール (200)
⊙	小径マンホール (300)
⊙	0号マンホール
⊙	1号マンホール
⊙	2号マンホール
⊙	3号マンホール
⊙	4号マンホール
⊙	5号マンホール
⊙	6号マンホール
⊙	特1号マンホール
⊙	特2号マンホール
⊙	特3号マンホール
⊙	特4号マンホール
⊙	特5号マンホール
⊙	特6号マンホール
⊙	特7号マンホール
⊙	正・長方形部屋マンホール
⊙	異種部屋マンホール
⊙	窰マンホール
⊙	ランプホール
⊙	既入孔 (上流)
⊙	既入孔 (中流)
⊙	既入孔 (下流)
⊙	注入口
⊙	ポンプマンホール
⊙	積丹マンホール
⊙	点検口
⊙	既設マンホール
⊙	既設埋設マンホール
⊙	新設埋設マンホール
⊙	1号水栓
⊙	2号水栓
⊙	3号水栓
⊙	小径水栓
⊙	φ100水栓
⊙	φ200水栓
⊙	取付管の止
⊙	管止め
⊙	閉鎖 (一連)
⊙	閉鎖
⊙	異種
⊙	閉鎖 (一連)
VU	漏洩ピット
CP	窰
HP	ヒューズ
DCIP	アダプタ (6輪線)
SP	窰
C	コンクリート
SUS	ステンレス
RV	リブ付強化ピット

別府市上下水道局
下水道課



「座標は、世界測地系に対応」