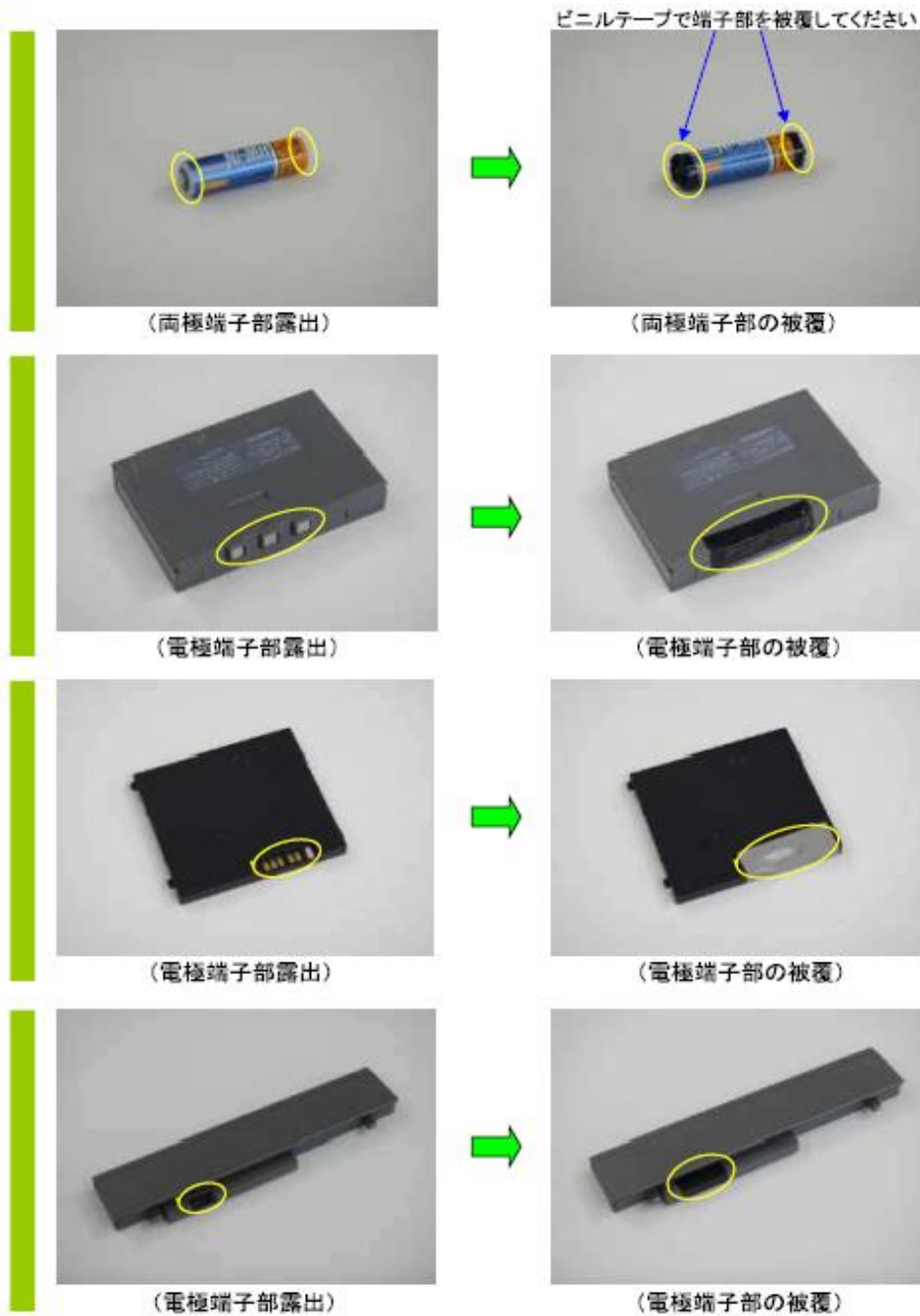


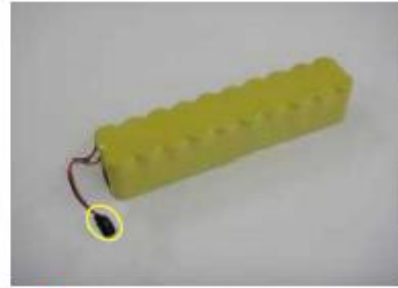
## 絶縁テープ貼付の方法例

※ビニールテープは、電気絶縁用ビニールテープ  
をご使用ください。 規格；JIS C 2 3 3 6 A種 適合品





(コネクタ一部露出)



(コネクタ部の被覆)



(コネクタ部、リード線の固定)



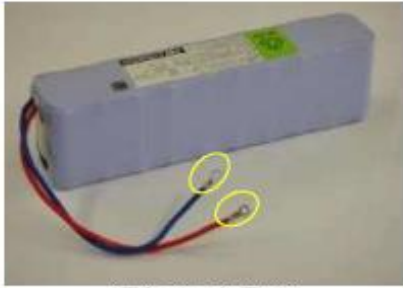
(コネクタ一部露出)



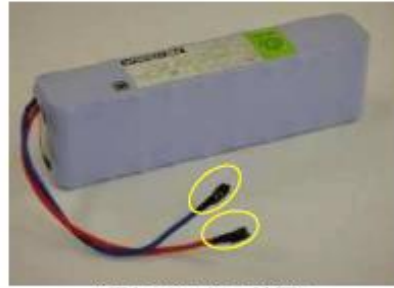
(コネクタ部の被覆)



(コネクタ部、リード線の固定)



(電極端子部露出)



(電極端子部の被覆)

※絶縁テープによる端子部の被覆はテープを折り込みだ被覆では不十分(外れやすい)であり  
**テープを巻きつけて絶縁してください。**



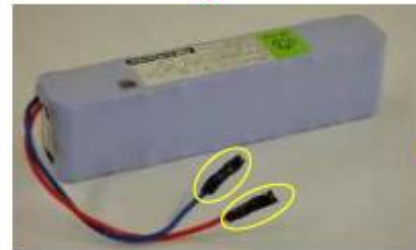
(テープ挟み込みNG)



(テープ巻きつけ)



(絶縁チューブ嵌め込み)



(絶縁チューブの固定)



(端子部リード線を別々の位置に固定)



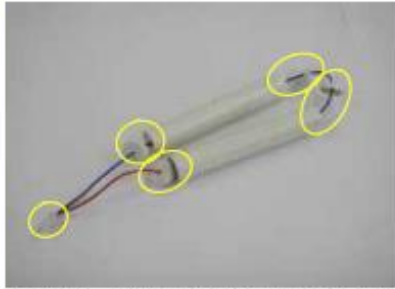
(コネクタ部露出)



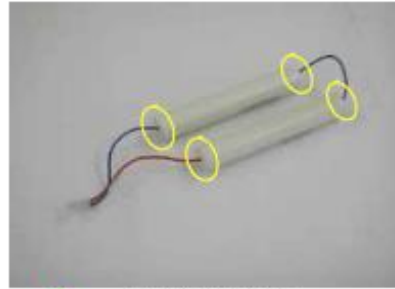
(コネクタ部の被覆)



(複数電池パック、リード線の固定)



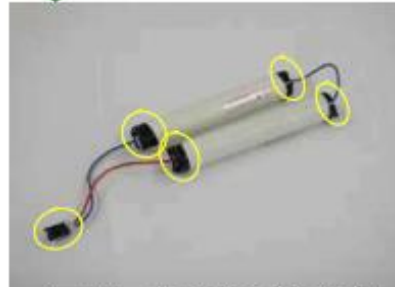
(コネクタ一部露出／電池パック蓋外れ)



(蓋の嵌め込み)



(複数電池パック、リード線の固定)



(コネクタ部の被覆／蓋の固定)



(電極端子部露出)



(電極端子部の被覆)



(電極端子部露出)



(絶縁キャップ嵌め込み)



(キャップの固定)



(コネクター部/金属部/ヒューズ部の露出)

電池を装着状態から取り外す為に装着品の解体を必要とする場合には、装着状態で回収します。



装着品から取り出した電池は回収できません。



(ヒューズは取り外す)



(コネクター部/金属部/ヒューズ部の被覆)



(固定されていない電池パック  
/リード線切断部露出)



(リード線切断部の被覆)



(電池パックの固定)

全体をテープで覆った場合、電池種を記入して下さい



(リード線切断部露出)



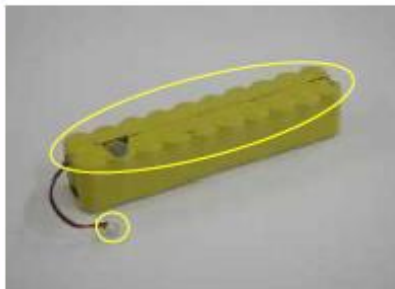
(リード線切断部を1本ずつ被覆)



(チューブケース破損/コネクタ一部露出)



(チューブケースの被覆固定/コネクタ一部被覆)



(チューブケース破損/コネクタ一部露出)



(チューブケースの被覆固定/コネクタ一部被覆)

全体をテープで覆った場合、  
電池種を記入して下さい



(電池端子・端子連結部露出)



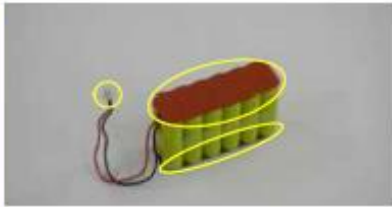
(電池端子・端子連結部被覆/電池固定)



(電池端子連結部/コネクタ部の露出)



(電池端子連結部/コネクタ部の被覆)



(電池端子連結部当て板付  
／コネクター部の露出)



(電池端子連結部当て板の固定  
／コネクター部の被覆)



(コネクター部の破損)  
コネクター内でリード線同士が接触し  
短絡の可能性あり



(コネクターを切り離しリード線の  
先端を絶縁／リード線は短絡防止  
のため1本ずつ切断)



(クリーナー用電池の端子部露出)



(クリーナー用電池の端子部の被覆)

## リサイクル対象外充電電池について

### ◆解体電池



(解体連結電池)



(解体連結電池)



解体された電池は回収できません。  
製品の形体ではない電池は回収できません。

### ◆解体に近い状態



解体されている電池は回収できません

### ◆ユーザーが製作した電池(実験、試作等)



(実験・試作等の電池)



ユーザーが製作した電池(実験、試作等)は回収できません

### ◆電池のソケット、ユニット



電池とソケットがセットされた状態



電池とソケットを分け電池のみ回収



ソケットやユニットは回収できません。  
ソケットやユニットは電池パックではありません。  
ソケットやユニットが電池にセットされている場合、電池から取り外してください。

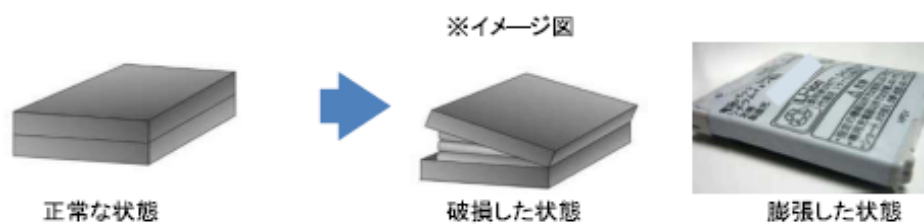
機器から脱着可能な電池が回収対象です。  
電池を取り出した後の機器、ソケット、ユニットは回収対象外です。  
なお、機器に内蔵されている電池は回収対象外です。



### ◆リチウムイオン電池の不安全事例

膨れや破損した電池パックは安全が確保できないため回収できません。

(例) 電池の膨張や変形・破損した電池パック



**膨張した電池や変形・破損した電池は回収できません**

リチウムイオンポリマー電池もリチウムイオン電池の一種ですので、回収対象(ただし、ハードケースに入った電池パック)となりますが、電池の膨張や変形・破損した電池パックは回収対象外となりますので、ご注意ください。

なお、ハードケースに収納されていないリチウムイオンポリマー電池(パウチ型/ラミネート型)は安全面より**回収対象外です**(ハードケースとはプラスチック製や金属製の筐体、ケース)。輸送時、電池に外圧が加わった際、パウチ型/ラミネート型電池では変形等が発生し短絡・発熱に至る可能性がある為、安全面より回収対象外とします。

●回収対象外の事例:ハードケースに収納されていないリチウムイオンポリマー電池  
(パウチ型/ラミネート型)

