

29.10.27

平成 29 年度 第 1 回

「別府のみらい検討会議」

資 料

ハローワーク別府

# 産業別新規求人状況

別府職安管内

※ パートを含む全数

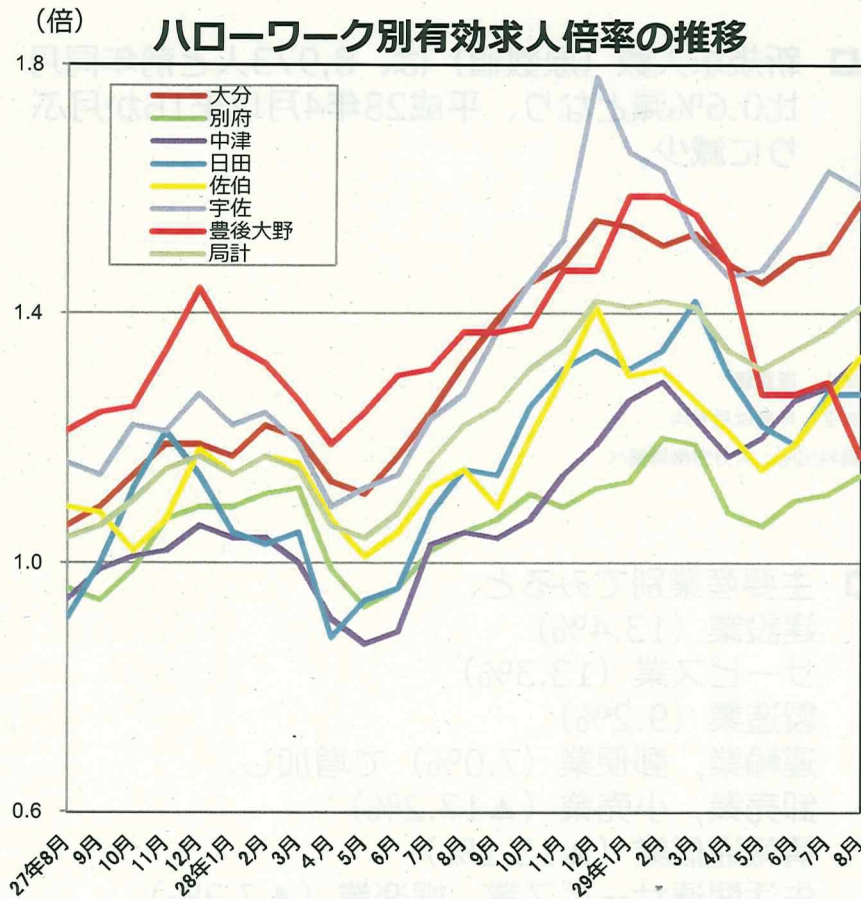
平成29年度分

項目 年度・月	全産業		建設業		製造業								情報通信業、 運輸業・郵便業		卸売・小売業、 宿泊業・飲食サービス業		医療・福祉		サービス業				
	前年比	前年比	前年比	前年比	食料品		金属、はん用・生産用 業務用機械		電気機械		電子部品・デバイス ・電子回路		前年比	前年比	前年比	前年比	前年比	前年比					
					前年比	前年比	前年比	前年比	前年比	前年比	前年比	前年比											
平成24年度 計	15,667	▲ 3.5	1,136	12.0	1,460	▲ 12.0	262	37.2	215	▲ 22.9	156	▲ 40.5	283	▲ 23.5	995	▲ 5.9	4,758	4.8	3,791	0.5	1,493	▲ 28.1	
平成25年度 計	15,546	▲ 0.8	1,279	12.6	1,394	▲ 4.5	227	▲ 13.4	312	45.1	149	▲ 4.5	234	▲ 17.3	789	▲ 20.7	4,562	▲ 4.1	4,173	10.1	1,474	▲ 1.3	
平成26年度 計	16,374	5.3	1,354	5.9	1,052	▲ 24.5	179	▲ 21.1	212	▲ 32.1	190	27.5	60	▲ 74.4	787	▲ 0.3	5,009	9.8	4,414	5.8	1,828	24.0	
平成27年度 計	16,732	2.2	1,208	▲ 10.8	1,099	4.5	176	▲ 1.7	201	▲ 5.2	136	▲ 28.4	94	56.7	704	▲ 10.5	5,188	3.6	4,579	3.7	1,972	7.9	
平成28年度 計	16,617	▲ 0.7	1,196	▲ 1.0	1,472	33.9	239	35.8	228	13.4	146	7.4	157	67.0	762	8.2	4,490	▲ 13.5	4,786	4.5	1,968	▲ 0.2	
平成28年度																							
平成28年04月	1,326	▲ 4.9	92	2.2	112	10.9	29	70.6	5	▲ 16.7	15	36.4	5	25.0	89	50.8	351	▲ 23.9	415	23.1	163	▲ 28.2	
平成28年05月	1,290	▲ 7.7	93	▲ 11.4	71	▲ 41.8	18	5.9	5	▲ 82.1	2	▲ 81.8	3	▲ 90.3	103	47.1	295	▲ 26.6	413	14.4	118	▲ 8.5	
平成28年06月	1,393	▲ 4.1	94	▲ 11.3	177	118.5	20	42.9	29	190.0	13	▲ 38.1	40	1900.0	21	▲ 65.6	408	▲ 9.9	367	▲ 17.0	164	7.9	
平成28年07月	1,422	10.6	122	40.2	120	27.7	17	30.8	15	36.4	26	44.4	12	140.0	53	▲ 11.7	347	▲ 11.3	404	11.9	201	5.2	
平成28年08月	1,366	10.2	62	▲ 36.1	123	80.9	39	178.6	20	▲ 16.7	4	33.3	6	0.0	76	5.6	443	19.1	410	23.1	96	▲ 22.0	
平成28年09月	1,299	8.3	94	3.3	135	95.7	15	87.5	29	26.1	8	14.3	16	220.0	24	▲ 36.8	368	▲ 1.6	363	9.7	192	9.7	
平成28年10月	1,495	▲ 0.1	163	43.0	128	29.3	18	▲ 5.3	14	75.0	23	155.6	9	▲ 10.0	83	▲ 7.8	432	▲ 14.8	369	▲ 8.2	186	38.8	
平成28年11月	1,202	▲ 13.7	70	▲ 20.5	100	6.4	20	▲ 13.0	13	▲ 55.2	3	▲ 40.0	10	150.0	60	▲ 15.5	347	▲ 11.0	353	▲ 9.0	99	▲ 50.5	
平成28年12月	1,193	8.0	80	▲ 12.1	104	50.7	19	137.5	25	78.6	6	0.0	21	250.0	26	52.9	246	▲ 24.5	371	17.0	146	30.4	
平成29年01月	1,656	3.4	122	0.0	145	59.3	20	33.3	25	316.7	31	47.6	6	▲ 40.0	66	26.9	512	1.8	468	1.1	140	▲ 2.8	
平成29年02月	1,520	▲ 11.3	99	▲ 6.6	123	26.8	16	128.6	26	30.0	2	▲ 83.3	6	0.0	98	11.4	418	▲ 22.9	455	3.6	180	▲ 31.0	
平成29年03月	1,455	0.0	105	▲ 5.4	134	17.5	8	▲ 61.9	22	0.0	13	8.3	23	360.0	63	142.3	323	▲ 30.8	398	▲ 1.7	283	128.2	
平成29年度																							
平成29年04月	1,354	2.1	136	47.8	126	12.5	22	▲ 24.1	27	440.0	5	▲ 66.7	17	240.0	59	▲ 33.7	387	10.3	339	▲ 18.3	188	15.3	
平成29年05月	1,405	8.9	97	4.3	141	98.6	17	▲ 5.6	26	420.0	18	800.0	14	366.7	75	▲ 27.2	409	38.6	385	▲ 6.8	166	40.7	
平成29年06月	1,429	2.6	143	52.1	99	▲ 44.1	7	▲ 65.0	12	▲ 58.6	30	130.8	16	▲ 60.0	34	61.9	445	9.1	345	▲ 6.0	196	19.5	
平成29年07月	1,184	▲ 16.7	128	4.9	145	20.8	20	17.6	26	73.3	29	11.5	12	0.0	67	26.4	209	▲ 39.8	372	▲ 7.9	119	▲ 40.8	
平成29年08月	1,353	▲ 1.0	67	8.1	130	5.7	10	▲ 74.4	31	55.0	24	500.0	6	0.0	79	3.9	394	▲ 11.1	395	▲ 3.7	175	82.3	
累 計	6,725	▲ 1.1	571	23.3	641	6.3	76	▲ 38.2	122	64.9	106	76.7	65	▲ 1.5	314	▲ 8.2	1,844	0.0	1,836	▲ 8.6	844	13.7	
前年同月累計	6,797	0.4	463	▲ 4.5	603	29.4	123	64.0	74	▲ 6.3	60	▲ 6.2	66	37.5	342	6.2	1,844	▲ 11.3	2,009	9.5	742	▲ 9.7	

※ 平成26年4月分から産業分類は平成25年10月改定の「日本標準産業分類」による。

※ 平成21年4月分から産業分類は平成19年11月改定の「日本標準産業分類」による。

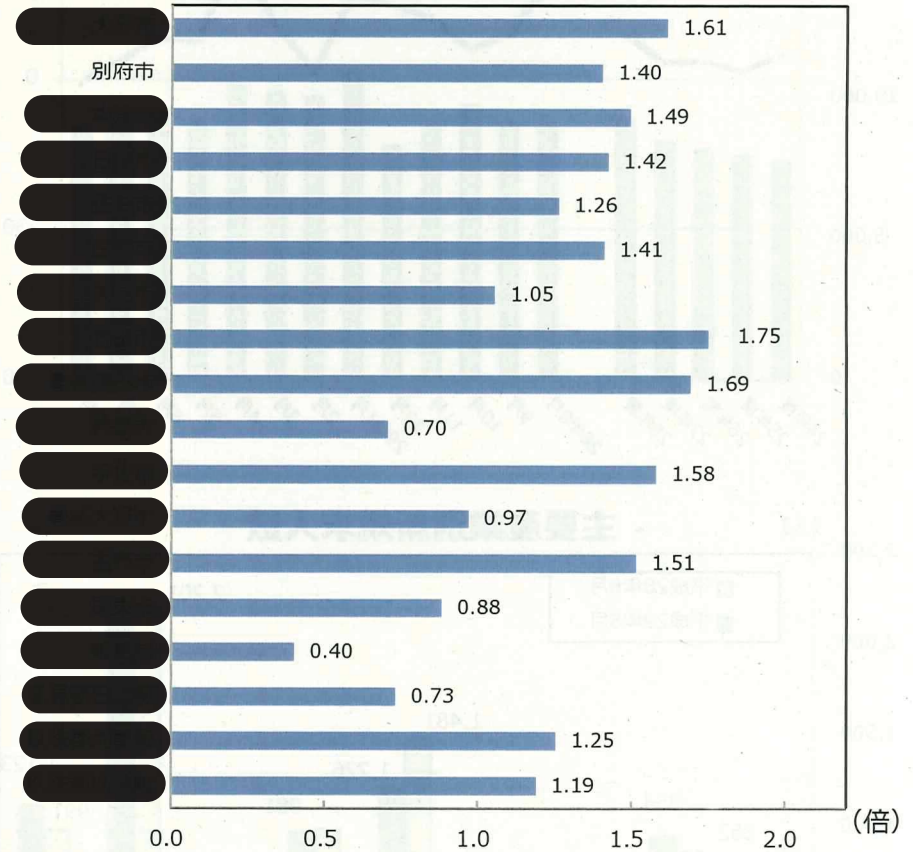
# 地域別有効求人倍率の推移



大分	別府	中津	日田	佐伯	宇佐	豊後大野	局計
1.58	1.14	1.33	1.27	1.33	1.60	1.17	1.41

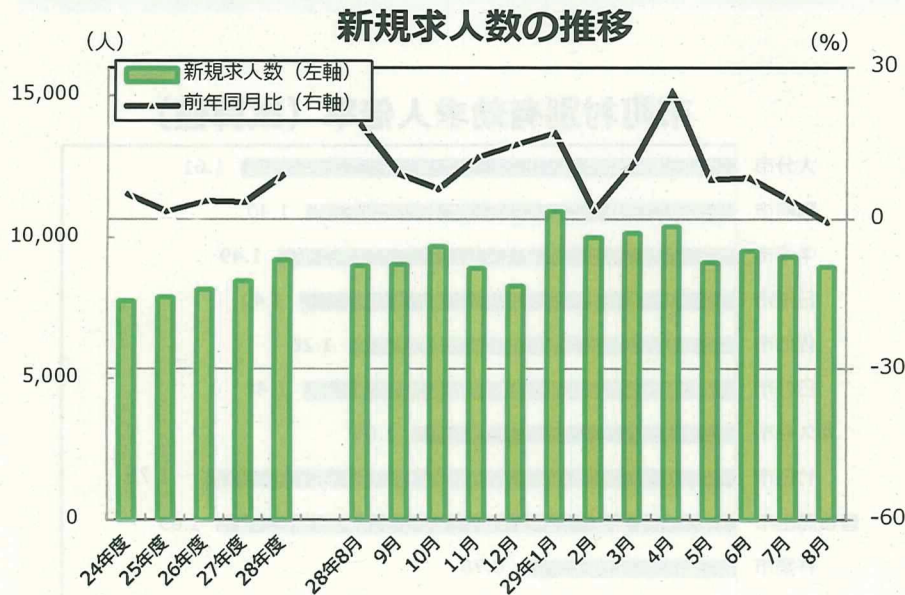
※1 原数値  
資料出所：大分労働局調べ

## 市町村別有効求人倍率（試算値）



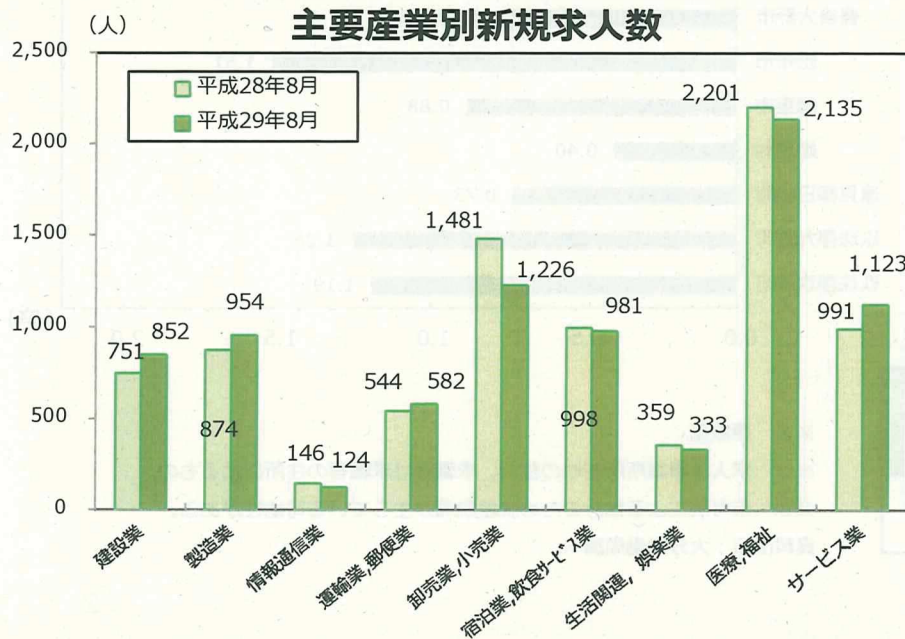
※1 原数値  
※2 求人は事業所所在地の住所、求職者は求職者の住所によるもの。  
※3 市町別による集計のため脱差脱漏が生じている可能性がある。  
資料出所：大分労働局調べ

# 新規求人数の推移



□ 新規求人数（原数値）は、8,973人と前年同月比0.6%減となり、平成28年4月以来16か月ぶりに減少。

※1 原数値  
 ※2 年度は月平均  
 資料出所：大分労働局調べ

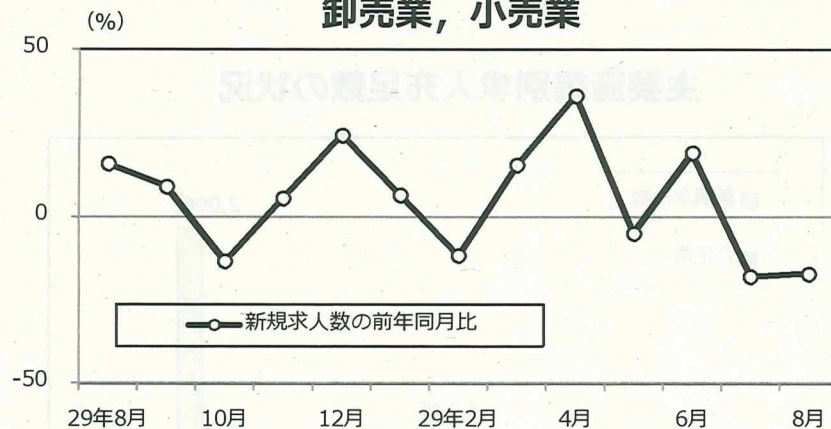


□ 主要産業別で見ると、建設業（13.4%）サービス業（13.3%）製造業（9.2%）運輸業、郵便業（7.0%）で増加し、卸売業、小売業（▲17.2%）情報通信業（▲15.1%）生活関連サービス業、娯楽業（▲7.2%）医療、福祉（▲3.0%）宿泊業、飲食サービス業（▲1.7%）で減少した。

※1 原数値  
 資料出所：大分労働局調べ

## 産業別新規求人数（前年同月比）の推移

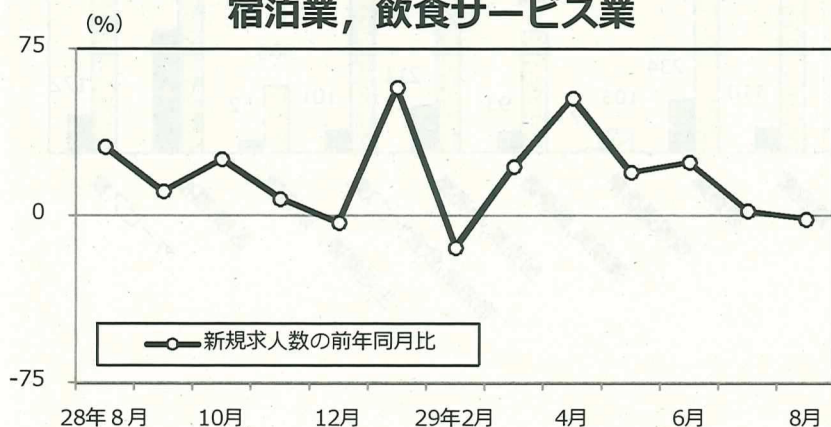
### 卸売業，小売業



(▲17.2%・255人減・・・2か月連続減少)

- 卸売業は、22.1%減と2か月連続減少。
- 小売業は、15.8%減と2か月連続減少。
- 人手不足の深刻化を背景に、大量求人もあったが、前年の大量求人の反動減及び大口更新求人の更新月のズレを主要因に減少。

### 宿泊業，飲食サービス業



(▲1.7%・17人減・・・6か月ぶりに減少)

- 宿泊業は、20.0%減と2か月連続減少。
- 観光地の大手ホテルやビジネスホテルをチェーン展開している事業所等からの大量求人もあったが、小口求人件数が前年を大幅に下回ったことに伴い減少。
- 飲食サービス業は、13.0%増と2か月連続増加。
- 店舗の新設に伴う大量求人及び大口更新求人の更新月のズレ等に伴い増加。

## 産業別求人充足率（常用）

□ 充足率の最も高い産業が医療、福祉、最も低い産業が宿泊業、飲食サービス業となった。

主要産業別求人充足率（対新規求人）

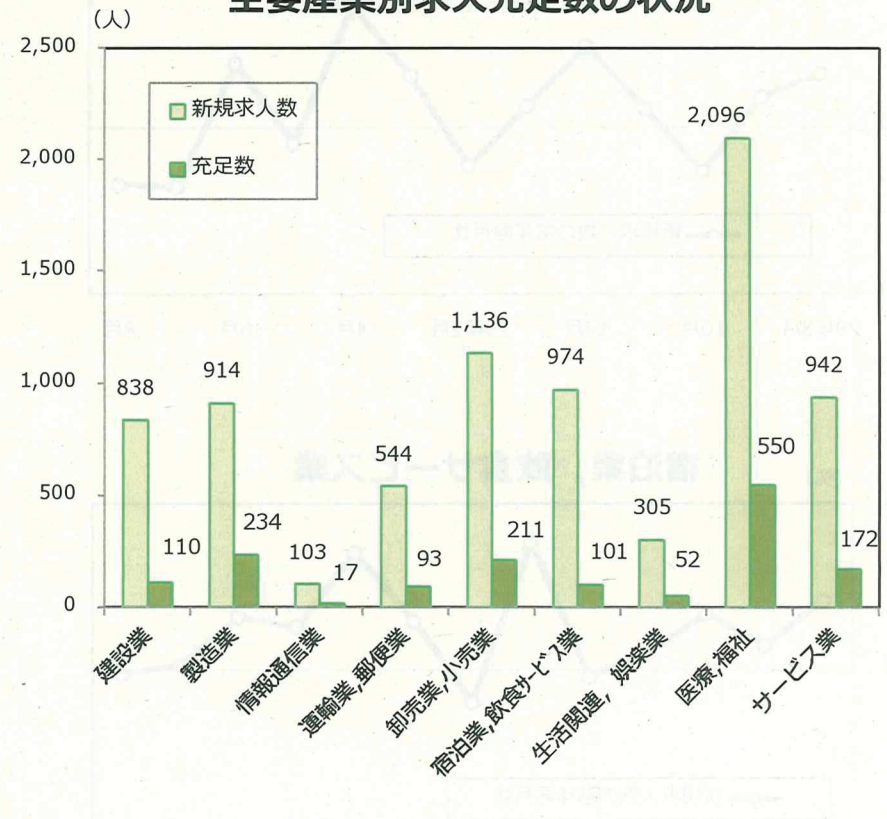
産業名	充足率 (%)
建設業	13.1
製造業	25.6
情報通信業	16.5
運輸業, 郵便業	17.1
卸売業, 小売業	18.6
宿泊業, 飲食サービス業	10.4
生活関連サービス業, 娯楽業	17.0
医療, 福祉	26.2
サービス業	18.3
全体	20.8

※1 充足数とは、大分県内のハローワークの有効求人がハローワークの紹介により求職者と結合した件数をいう。

※2 充足率(常用) = 充足数(常用) ÷ 新規求人数(常用) × 100

資料出所：大分労働局調べ

主要産業別求人充足数の状況



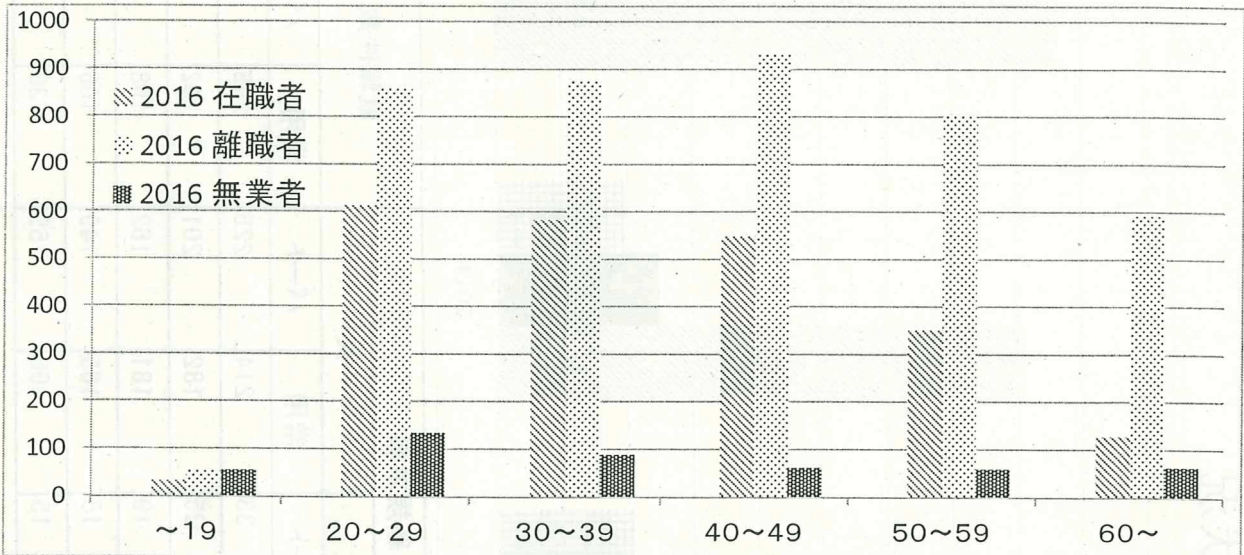
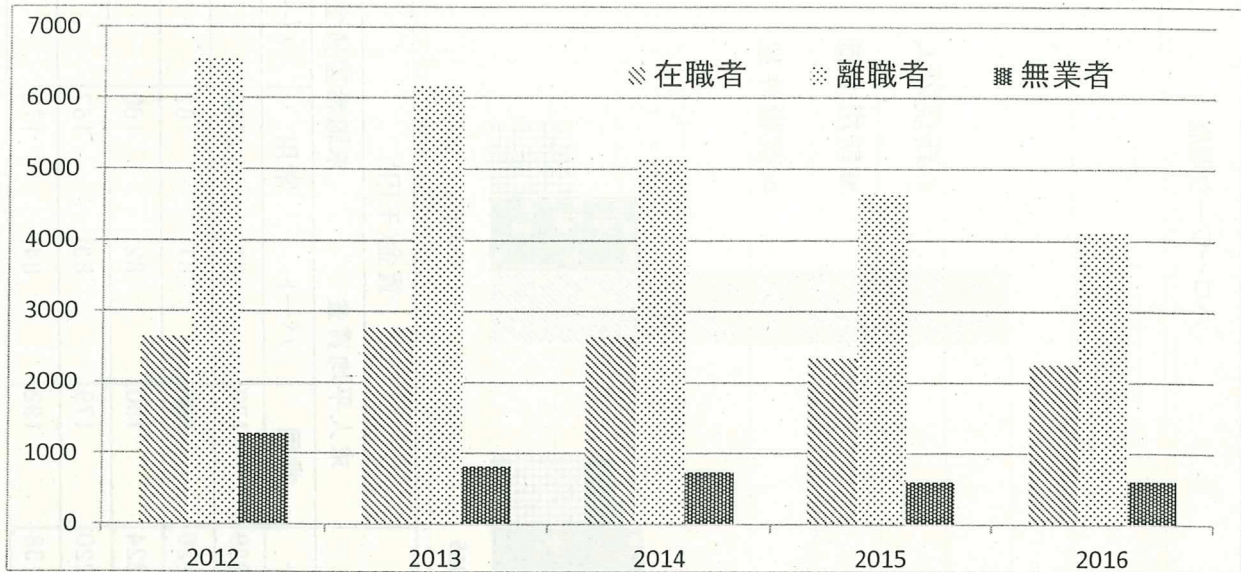
※1 常用求人の状況

※2 充足数：ハローワークで受理した求人が充足した数（左記※1参照）

資料出所：大分労働局調べ

# 新規常用求職者の実態

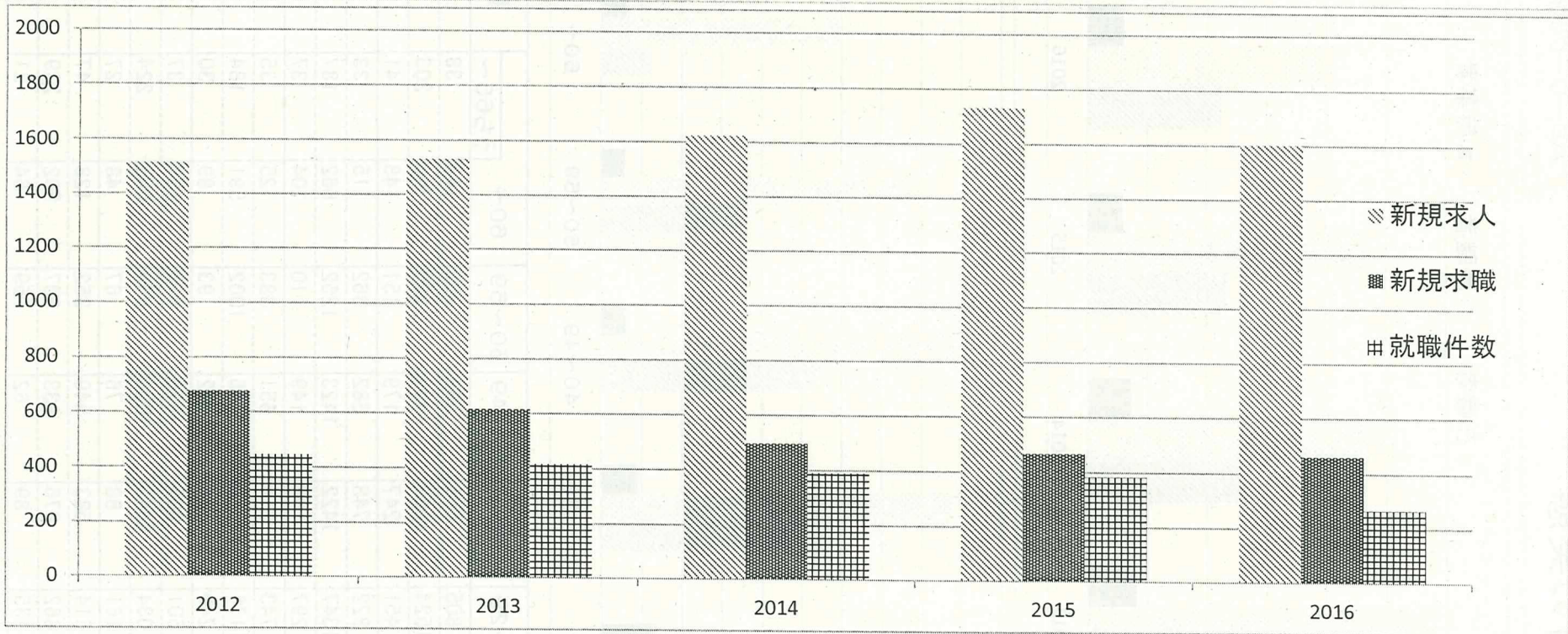
ハローワーク別府



年度	年齢	~19	20~29	30~39	40~49	50~59	60~	うち65~	計
		2012	60	805	691	599	352	143	
	離職者	65	1524	1568	1432	1229	740	203	6558
	無業者	108	451	247	179	151	148	41	1284
2013	在職者	47	822	748	682	362	115	33	2776
	離職者	69	1347	1422	1423	1252	662	187	6175
	無業者	86	297	198	149	110	104	37	944
2014	在職者	36	743	714	651	383	125	35	2652
	離職者	63	1176	1170	1145	1002	591	184	5147
	無業者	66	240	114	112	93	89	30	714
2015	在職者	37	601	605	570	418	123	37	2354
	離職者	54	1034	1043	1054	859	603	224	4647
	無業者	36	161	88	76	67	48	27	476
2016	在職者	32	614	583	549	352	128	47	2258
	離職者	54	862	876	933	807	592	229	4124
	無業者	56	135	89	62	59	64	21	465

# 宿泊業の求人・求職・就職の状況

ハローワーク別府



	新規求人		新規求職				就職件数		賃金(千円)			
			男		女				求人平均賃金		求職希望賃金	
	常用	パート	常用	パート	常用	パート	常用	パート	常用	パート	常用	パート
2012	473	1039	207	33	214	225	208	239	170	81	182	73
2013	530	1000	198	35	182	201	192	226	180	81	162	73
2014	611	1012	135	19	181	162	168	224	180	82	160	74
2015	745	988	140	15	165	149	166	220	179	83	167	74
2016	753	852	133	15	160	155	130	138	192	84	170	76