



### ◎病児保育とは？

病児とは、風邪などの「入院するほど重篤ではないものの、保育園・学校などを休まなければならない子ども」のこと。病児保育は、そのような病児・病後児が安全に1日を過ごして、保護者のみなさんにとっても、安心してご利用いただけるサービスです。 ※病気が回復期にある子どものことを病後児といいます。

### ◎ご利用いただける方

大分県内在住の子どもさん

保育園児・幼稚園児・在宅児・小学校6年生までが対象です。

※定員3名（定員を上回る場合は、可能な限りお預かりします）



### ◎利用時間

【平日】一般病児保育室：午前8時～午後6時

隔離室：午前8時～午後5時

【土曜日】一般病児保育室：午前8時～午後1時

隔離室：午前8時～午後1時

※日曜日・祝日・年末年始はお休みです。

### ◎利用料金

保育料

1日：1,500円 半日(5時間以内)：800円 給食・おやつ：500円

※料金は当日、お迎え時のお支払いになります。

※アレルギーのあるお子さんは給食・おやつの提供はありませんので、各自でご持参ください。

その他

生活保護世帯、市県民税・所得税非課税世帯のお子さまには補助がでますので事前にお申し出ください。利用の際、証明書が必要となります。



### ◎病児保育室ご利用の前に

あずかるこちゃんにアクセスします。

<https://azkl.jp>



1、あずかるこちゃんに  
アクセスして  
アカウントを作成



2、病児保育  
「青とそら」に  
利用登録



3、これで  
準備は  
完了です



## ◎病児保育室「青とそら」を利用したい時



①インターネットであずかるこちゃんから「青とそら」を予約申し込み

※利用日の前日 10時から当日 11時まで予約可能。

但し、当日9時以降の予約の場合は給食の提供ができません。

②病院受診をし、別府市の小児科を受診した場合は医師連絡票と利用申請書に医師からのサインを頂いてください。別府市外の方は利用申請書の医師記載欄のみでも構いません。

③病児保育室「青とそら」にお子さんをお預けください。

病児保育利用申請書と病児・病後児保育記録の記載(事前にあずかるこちゃんのサイト内から様式をダウンロードして記入し、ご持参頂くとスムーズに預けることができます)

職員からの病状聴取とご利用にあたっての説明に少し時間がかかることがあります。ご了承ください。

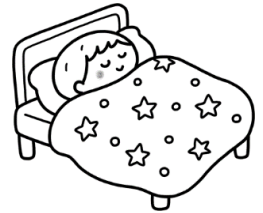
## ◎あずかる事の出来る病気・出来ない病気

### 一般病児保育室

- ・(急性) 上気道炎
- ・(急性) 気管支炎
- ・(急性) 咽頭炎
- ・手足口病
- ・気管支喘息
- ・突発性発疹
- ・中耳炎
- ・ヘルパンギーナ
- ・リンゴ病
- ・感染性胃腸炎(嘔吐して24時間経過)

### 隔離室 ※入口が違いますので表示をご確認ください

- ・インフルエンザ A、B
- ・おたふく
- ・アデノウイルス
- ・RSウイルス
- ・ヒトメタニューモウイルス
- ・ロタウイルス
- ・ノロウイルス
- ・水疱瘡
- ・感染性胃腸炎、下痢症、嘔吐下痢(24時間以内に嘔吐あり)
- ・溶連菌(内服して24時間以内)



### あずかることのできない病気

- ・流行性角結膜炎(アデノウイルスによるもの)
- ・はやり目
- ・しらみ
- ・新型コロナウイルス



### 持ってくるもの

- 病児保育利用申請書
- 医師連絡票
- 着替え(2~3枚)
- 病児・病後児保育記録
- 内服薬・お薬手帳
- ミルク、哺乳瓶
- フェイスタオル1枚
- ハンドタオル2枚
- エプロン(食事用)
- おしりふき
- ビニール袋(汚れた衣服等を入れます)
- オムツ(6~10枚)
- 掛け布団(タオルケット等)



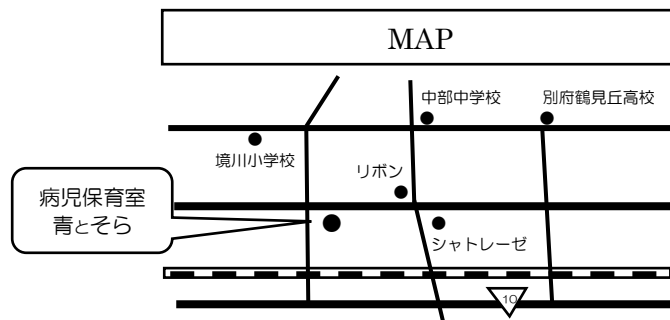
**R5年5月15日(月)**

**利用登録開始**

**R5年6月1日(木)**

**利用分から予約可能**

**5月31日(水) 12:00 予約開始**



病児保育室 青とそら

〒874-0919 大分県別府市石垣東2-5-12

TEL0977-80-7878