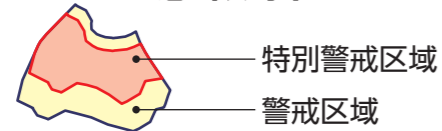
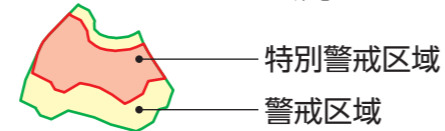


5

急傾斜地



土石流



地すべり



資料調査業務・測量設計業務・開発行為許可
不動産登記業務・GNSS 基準点測量
エアールシー
株式会社 ARC
志賀弘明土地家屋調査士事務所
〒874-0812 別府市朝見二丁目5番6号
TEL(0977) 24-4511 FAX(0977) 24-4515

8
6
5
2

詳細図 青山・西・南立石

応急手当の方法

やけど



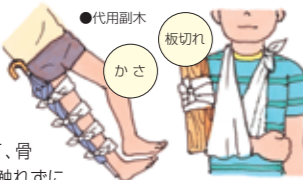
- ① 出来るだけ早く水で冷やします。10分以上痛みや熱さを感じなくなるまで冷やし続けます。
 - ② 衣類を着ている場合はそのままの状態で冷やします。
 - ③ 皮膚が癒着している場合は無理に衣類を剥がすのをやめましょう。
- ※ 患部は、消毒ガーゼを当てる程度で水泡を破らないように注意しましょう。

出血

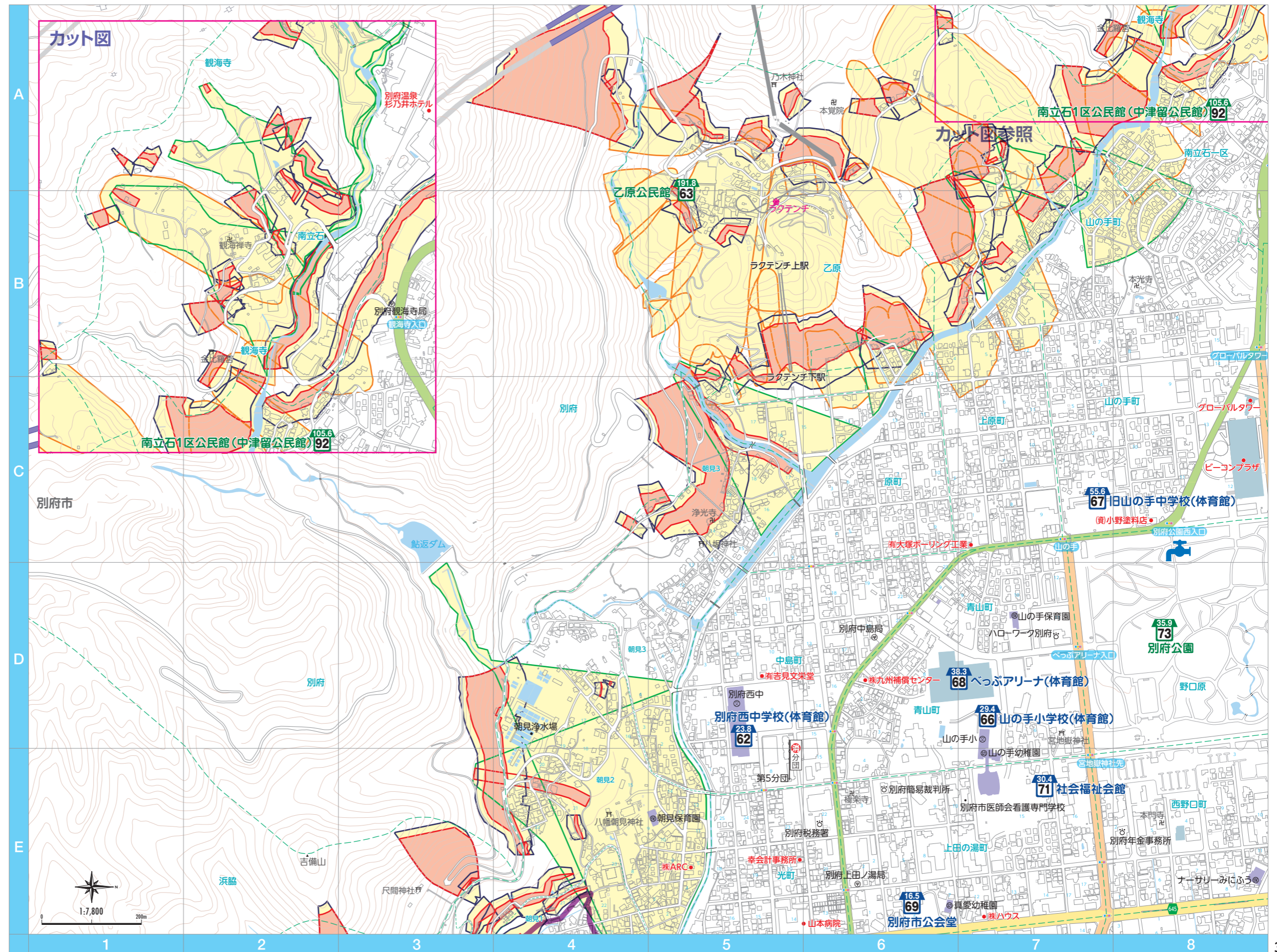


- ① 清潔なガーゼやハンカチを傷口に当て、手で強く圧迫します。
- ※ 感染を防ぐためビニール手袋やビニール袋を使用しましょう。
- ② ①の方法で止まらない場合や吹き出すような出血の時は、傷口より心臓に近い所に布を巻き、その結び目に硬い棒を入れ回転させ、止血するまで締め上げます。
- ※ 30分に1回、1~2分程度緩める。

骨折・打撲



- ① 骨折と打撲は、患部を水か冷湿布で冷やします。
- ② 副木をして、骨折部分には触れずにそのまま固定し、動かないようにします。(週刊誌・段ボール・かさなども副木として利用できます。) 内出血している場合は危険ですので、手足以外の打撲は応急処置の後に、速やかに医療機関で受診してください。
- ※ 応急手当後は速やかに専門医の診察を受けましょう。



税理士法人
幸会計事務所
税理士 甲斐 文明
税理士 青柳 彰
事務所 〒874-0930 別府市光町 20 番 21 号
電話 0977-23-3145 FAX 0977-22-9708
E-mail : info@yukikaikei.com